

- COV. SEGNALARE L'EMERGENZA**
- comunicare la propria posizione e il proprio nome
 - comunicare la natura dell'emergenza
 - comunicare l'eventuale presenza di feriti
 - avvisare il responsabile della squadra di emergenza

IN CASO DI INCONTRO TELEFONARE AL 118

Comunicare dimensioni dell'evento
tipo e quantità di materiale infiammabile

se siete bloccati dal fumo abbassatevi

Intervenite sul focolaio d'intervento con gli estintori senza rischiare

IN CASO DI EMERGENZA SANITARIA TELEFONARE AL 112

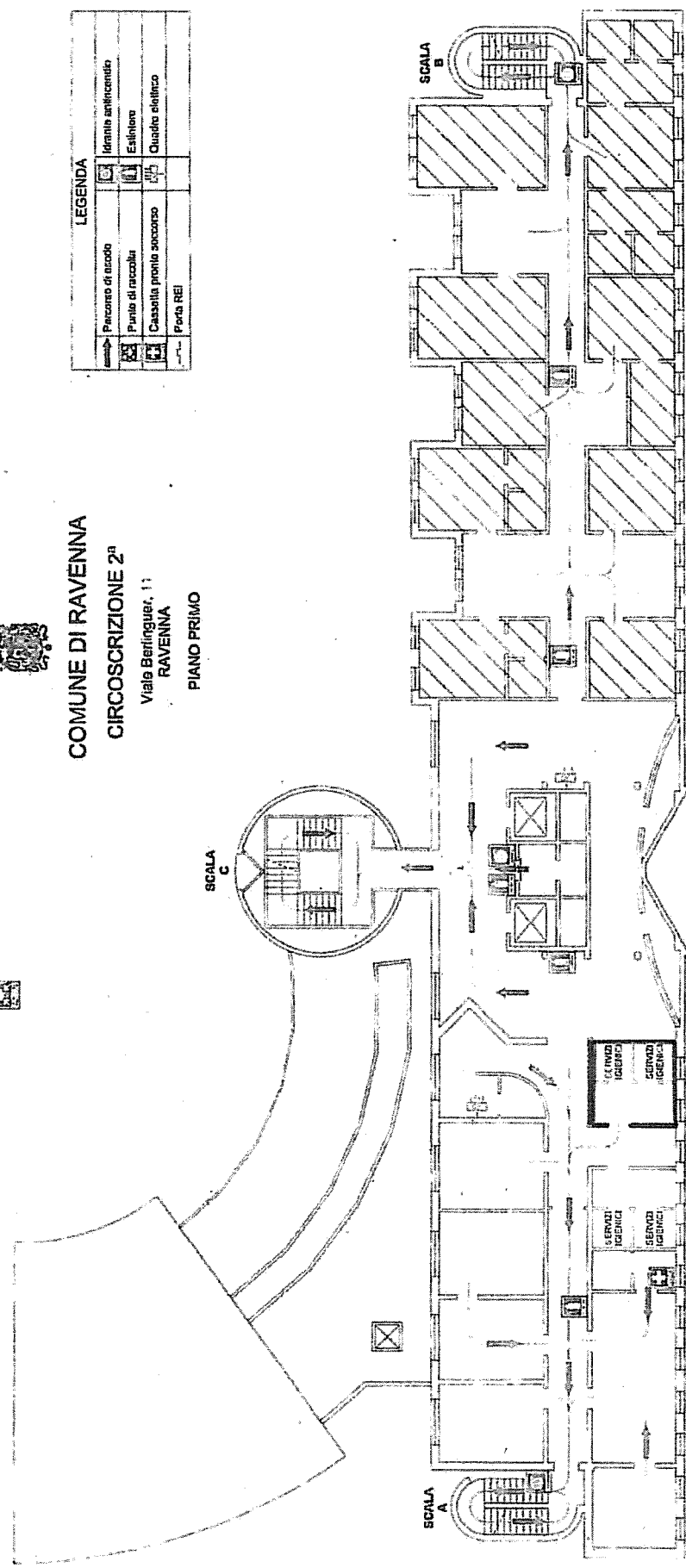
1 Raccolgire più dati possibili
2 Telefonare al 118 e dare informazioni chiare e precise
3 Comunicare modalità dell'infortunio e stato dell'infortunato



COMUNE DI RAVENNA
CIRCOSCRIZIONE 2^a
Viale Beringuer, 11
RAVENNA
PIANO PRIMO

LEGENDA

| | | | |
|--|--------------------------|--|--------------------|
| | Punto di allarme | | Estintore |
| | Punto di raccolta | | Quintile elettrico |
| | Cassella pronto soccorso | | |
| | Porta REI | | |



*Mq. 14,63 (compreso i servizi igienici)
Mq. 7,61 (servizi igienici)*

MODALITA' DI EVACUAZIONE

non camminare in senso contrario alle indicazioni

seguite le indicazioni dei responsabili all'evacuazione

confluite al punto di raccolta

attendete l'appello

attendete i soccorsi

PRONTO INTERVENTO

112

PREVENZIONE

- mantenere liberi i disimpegni (corridoi, scale, uscite)
- non occultare gli estintori
- abbandonate i locali ordinatamente
- uscendo chiudete le porte e le finestre
- lasciate tutti gli oggetti personali



COME COMUNICARE L'EMERGENZA

- comunicare la propria posizione e il proprio nome
- comunicare la natura dell'emergenza
- comunicare l'eventuale presenza di feriti
- avvisare il responsabile della squadra di emergenza

IN CASO DI INCENDIO TELEFONARE AL



Comunicare dimensioni dell'evento tipo e quantità di materiale infiammabili

se siete bloccati dal fumo abbassatevi



Intervenire sul focolaio d'incendio con gli estintori senza rischiare



IN CASO DI EMERGENZA SANITARIA TELEFONARE AL

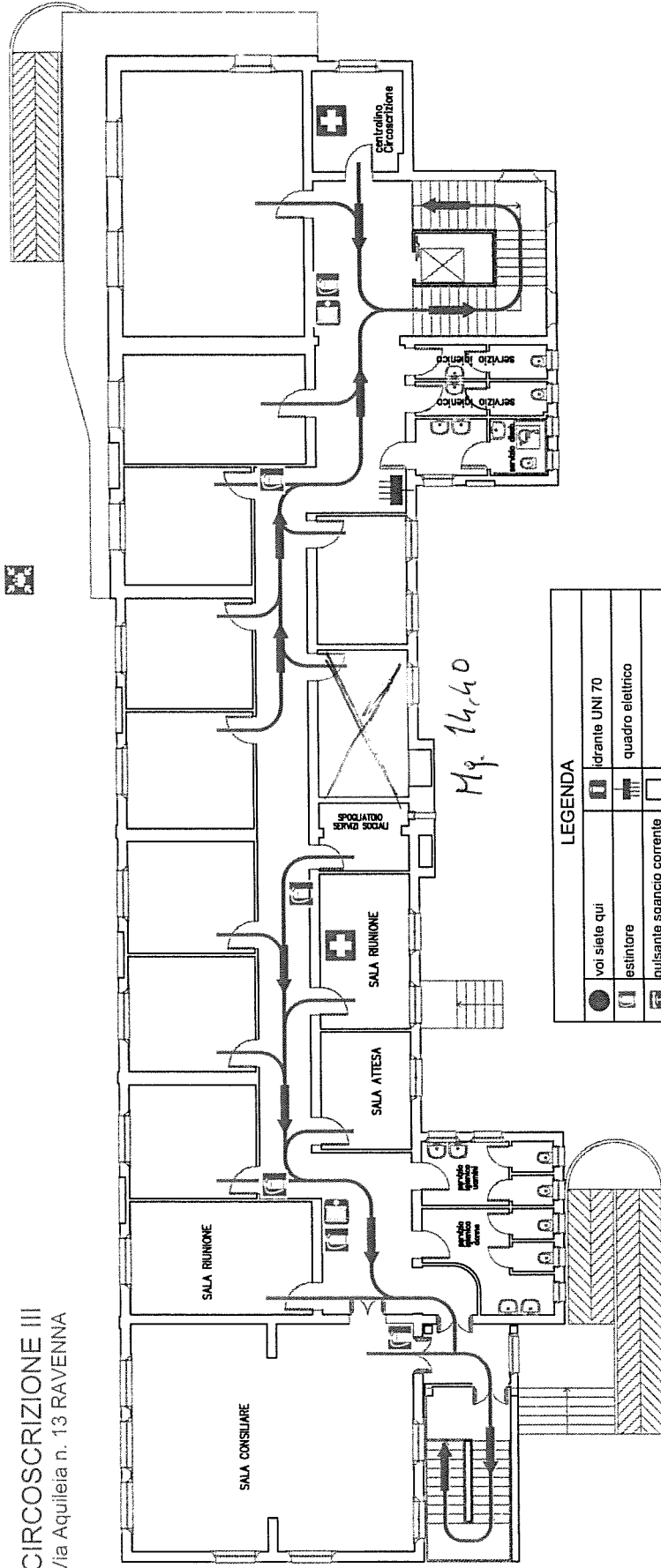


- 1 Raccogliere più dati possibili
- 2 Telefonare al 118 e dare informazioni chiare e precise
- 3 Comunicare modalità dell'infortunio e stato dell'infortunato



COMUNE DI RAVENNA

CIRCOSCRIZIONE III
Via Aquileia n. 13 RAVENNA



LEGENDA

| | | | |
|--|---------------------------|--|--------------------------|
| | estintore | | idrante UNI 70 |
| | pulsante sgancio corrente | | quadro elettrico |
| | pulsante allarme incendio | | cassetta pronto soccorso |
| | haspo | | percorso di esodo |
| | | | punto di raccolta |

PIANO PRIMO

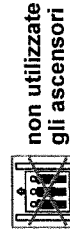


MODALITA' DI EVACUAZIONE

non camminate in senso contrario alle indicazioni



seguite le indicazioni dei responsabili all'evacuazione



non utilizzate gli ascensori



confluire al punto di raccolta



attendere l'appello
attendere i soccorsi

PRONTO INTERVENTO

PREVENZIONE

- mantenere liberi i disimpegni (corridoi, scale, uscite)
- non occupate gli estintori
- abbandonate i locali ordinatamente
- uscendo chiudete le porte e le finestre
- lasciate tutti gli oggetti personali

ELABORATO IN COLLABORAZIONE CON:



Primo Member of Fire Protection Club

410
nd. 487

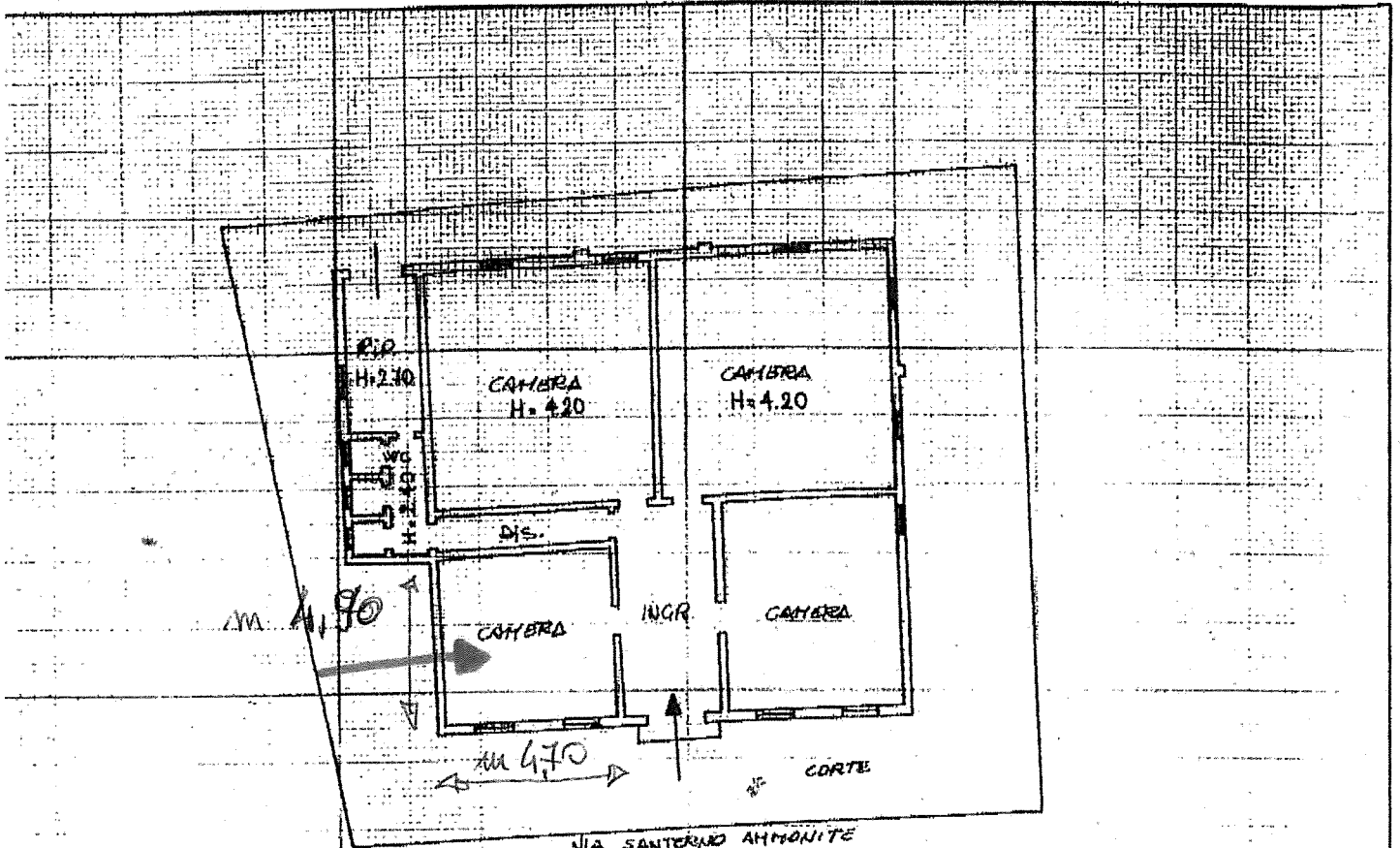


MINISTERO DELLE FINANZE
DIPARTIMENTO DEL TERRITORIO
CATASTO EDILIZIO URBANO (RDL 13-4-1939, n. 652)

MOD. BN (CEU)

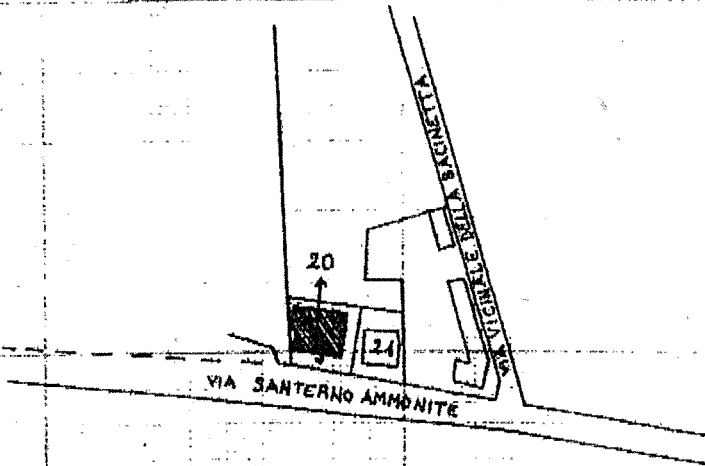
LIRE
500

Planimetria di u.l.u. in Comune di RAVENNA via SANTERNO AMMONITE civ. 18



VIA SANTERNO AMMONITE
PIANTA PIANO TERRA
H: 3.60

TOTALE m² 23,00



ORIENTAMENTO



PLANIMETRIA SCALA 1:2000
RA/RA - Foglio 18

SCALA DI 1: 200

- COMUNICARE E SEGNALARE L'EMERGENZA**
- comunicare la propria posizione e il proprio nome
 - comunicare la natura dell'emergenza
 - comunicare l'eventuale presenza di feriti
 - avvisare il responsabile della squadra di emergenza

IN CASO DI INCENDIO TELEFONARE AL 118

118
PRONTO SOCCORSO

- se siete bloccati dal fumo abbassatevi
- intervenite sul focolaio d'incendio con gli estintori senza rischiare

CASO DI EMERGENZA SANITARIA TELEFONARE AL 118

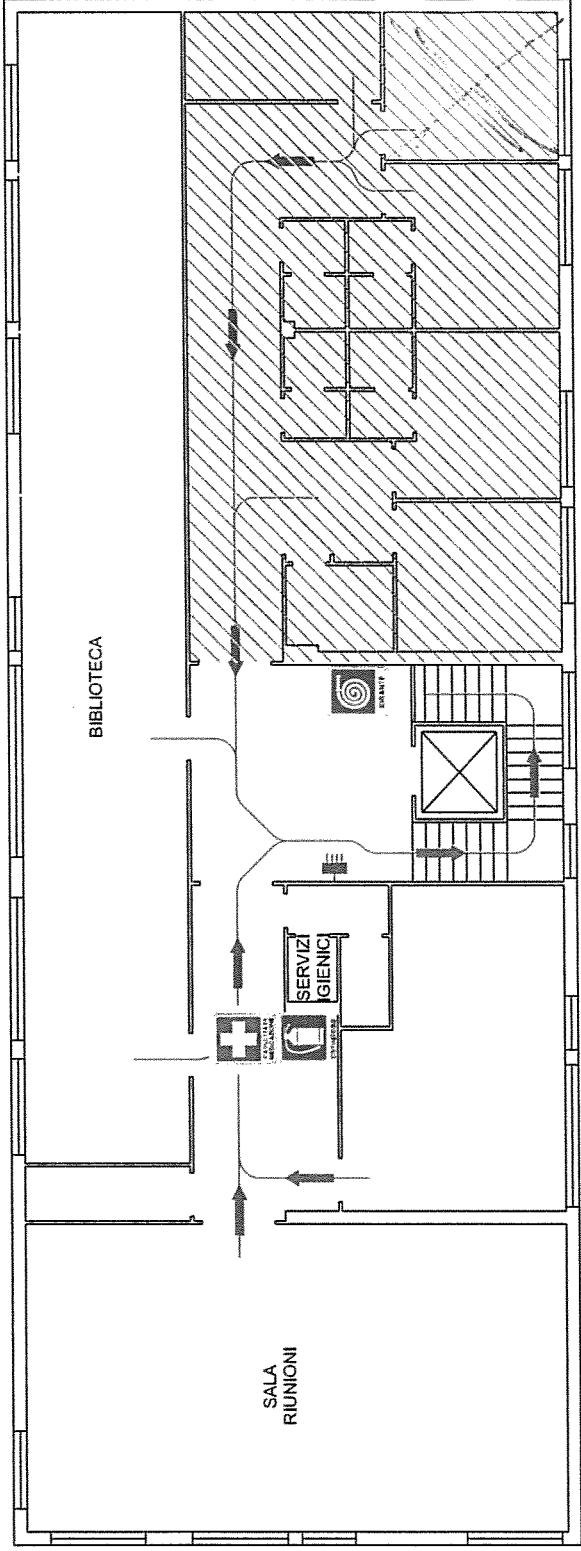
- 1 Racogliere più dati possibili
- 2 Telefonare al 118 e dare informazioni chiare e precise
- 3 Comunicare modalità dell'infortunio e stato dell'infortunato



COMUNE DI RAVENNA

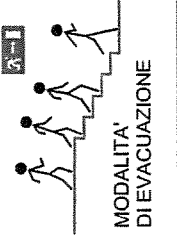
CIRCOSCRIZIONE DI PIANGIPANE
Piazza XXII Giugno
PIANGIPANE (RA)

PIANO PRIMO



M.F.A.

| LEGENDA | |
|---------|-----------------------------------|
| | idrante |
| | estintore |
| | cassetta di pronto soccorso |
| | quadro elettrico |
| | centrale termica e locali tecnici |
| | percorso di esodo |
| | punto di raccolta |



- non camminate in senso contrario alle indicazioni
- seguite le indicazioni dei responsabili all'evacuazione
- non utilizzate gli ascensori
- confluire al punto di raccolta

PRONTO INTERVENTO

attendere l'appello
attendere i soccorsi

- PREVENZIONE**
- mantenere liberi i disimpegni (corridoi, scale, uscite)
 - non occultate gli estintori
 - abbandonate i locali ordinatamente
 - uscendo chiudete le porte e le finestre
 - lasciate tutti gli oggetti personali

ELABORATO IN COLLABORAZIONE CON:
SICER S.p.A.

Assistenza Tecnica ed Evacuazione Civile

COME SEGNALARE L'EMERGENZA

• comunicare la propria posizione e il proprio nome
 • comunicare la natura dell'emergenza
 • comunicare l'eventuale presenza di feriti
 • avvisare il responsabile della squadra di emergenza

IN CASO DI INCENDIO TELEFONARE AL

 
 Comunicare dimensioni dell'evento
 tipo e quantità di materiale infiammabili



se siete bloccati dal fumo abbassatevi



intervenite sul focolaio d'incendio con gli estintori senza rischiare

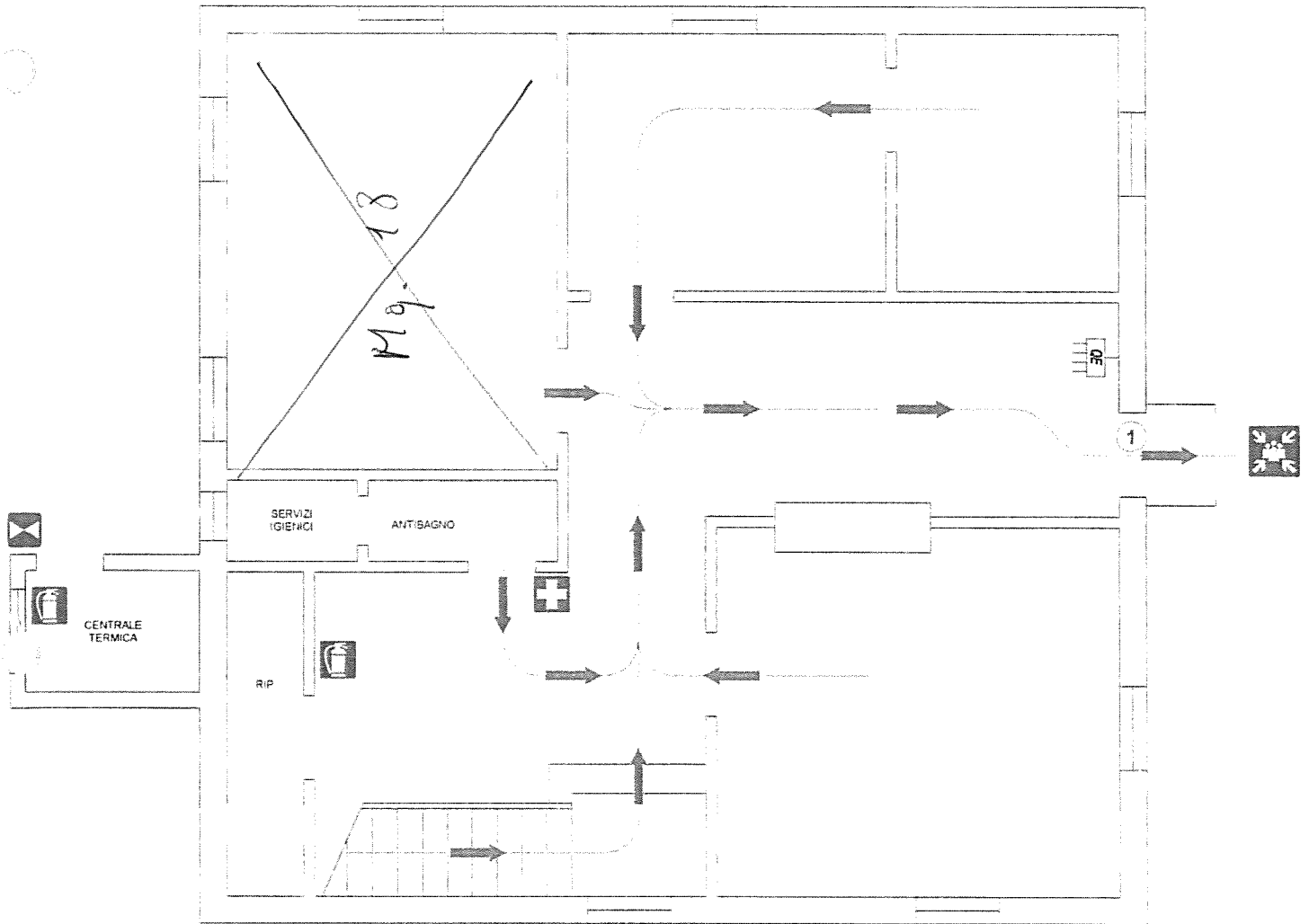
IN CASO DI EMERGENZA SANITARIA TELEFONARE AL




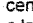



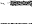

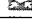
- 1 Raccogliere più dati possibili
- 2 Fornire informazioni chiare e precise
- 3 Comunicare modalità dell'infortunio e stato dei feriti





COMUNE DI RAVENNA
CIRCOSCRIZIONE DI RONCALCECI
 Via Babini, 184
 PIANO TERRA




LEGENDA

| | | | |
|---|--------------------|---|-----------------------------------|
|  | voi siete qui |  | centrale termica e locali tecnici |
|  | quadro elettrico |  | cassetta di medicazione |
|  | estintore |  | percorso di esodo |
|  | valvola gas metano |  | punto di raccolta |



 non camminate in senso contrario alle indicazioni
 seguite le indicazioni dei responsabili all'evacuazione

confluite al punto di raccolta 
 attendete l'appello
 attendete i soccorsi

PRONTO INTERVENTO



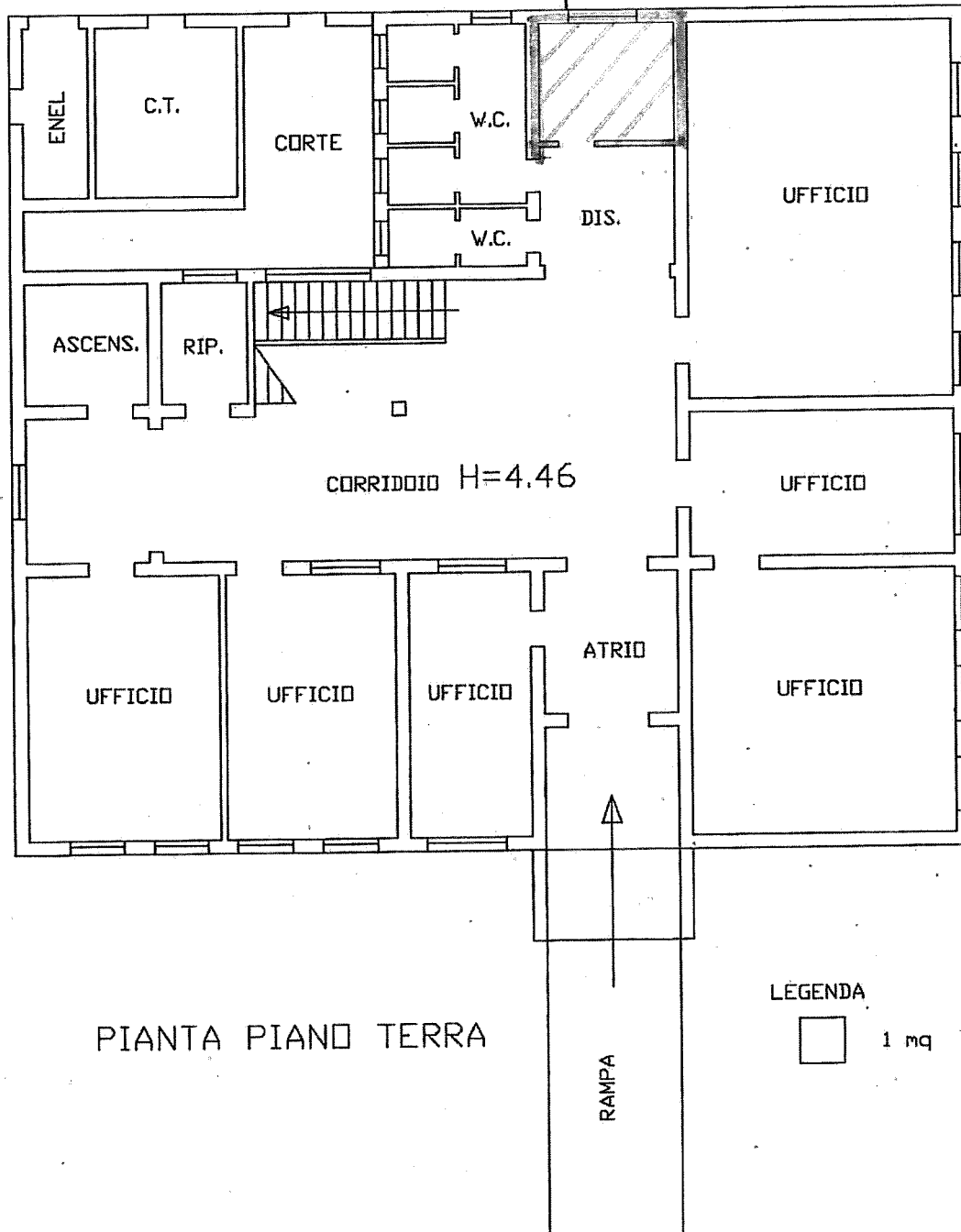
PREVENZIONE

- mantenere liberi corridoi ed uscite
- non occultate gli estintori
- abbandonate i locali ordinatamente
- uscendo chiudete le porte e le finestre
- lasciate tutti gli oggetti personali

ELABORATO IN COLLABORAZIONE CON



SEDE X PEDICURE A.
SAN PIETRO VINCOLI
mp. 4,50



PIANTA PIANO TERRA

Manina

PIANO PRIMO
Scala 1:200

