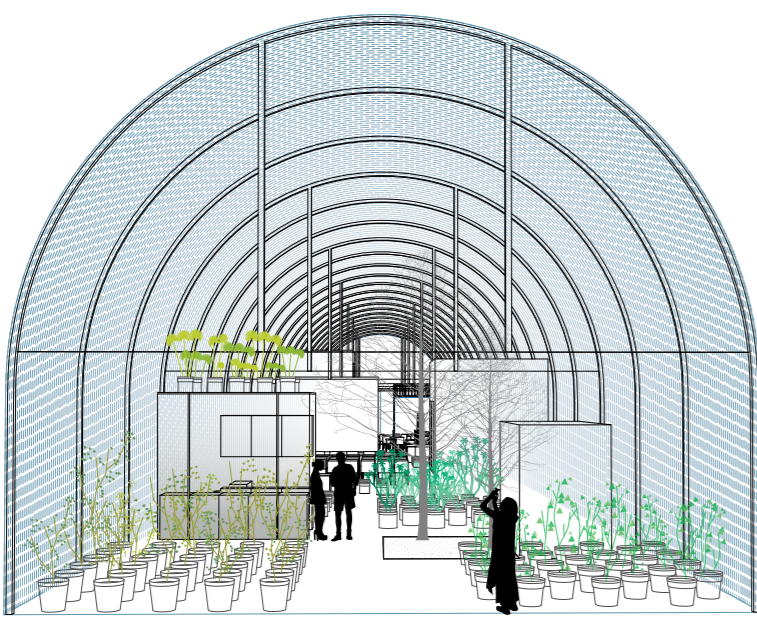
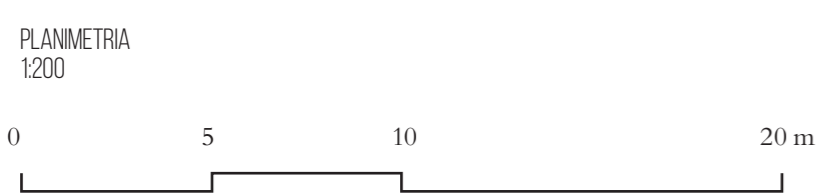
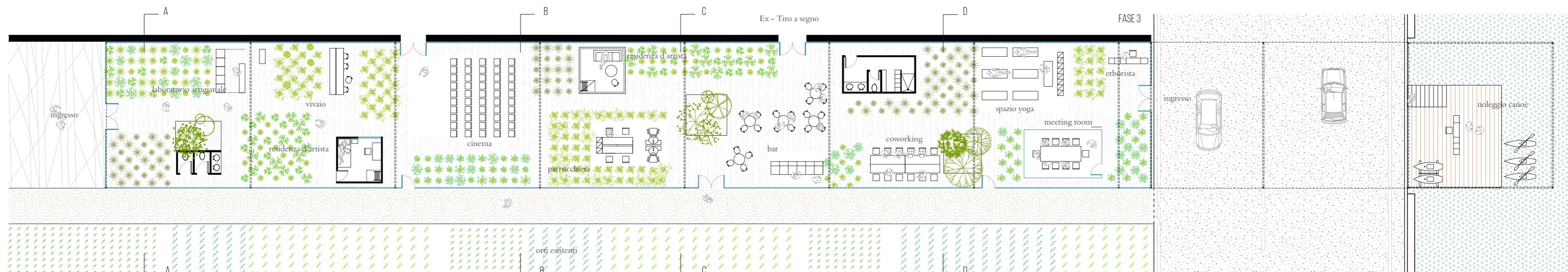
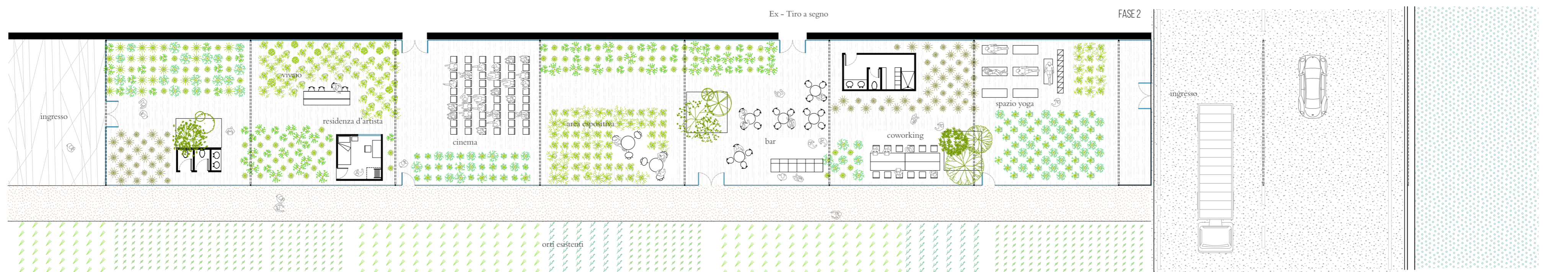
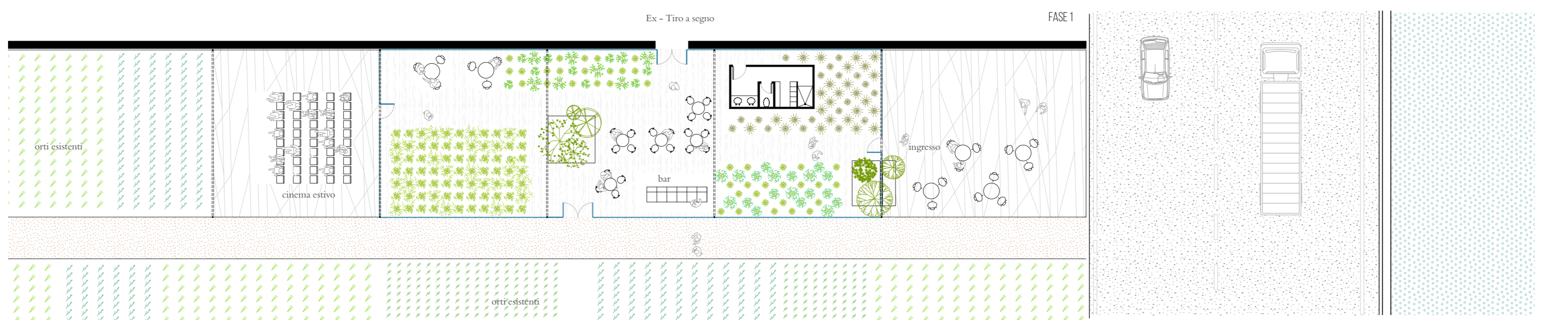
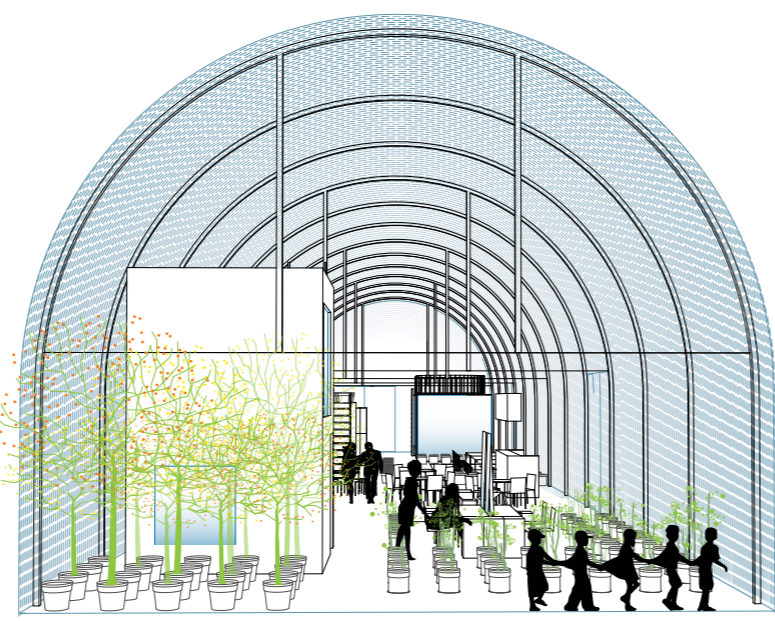




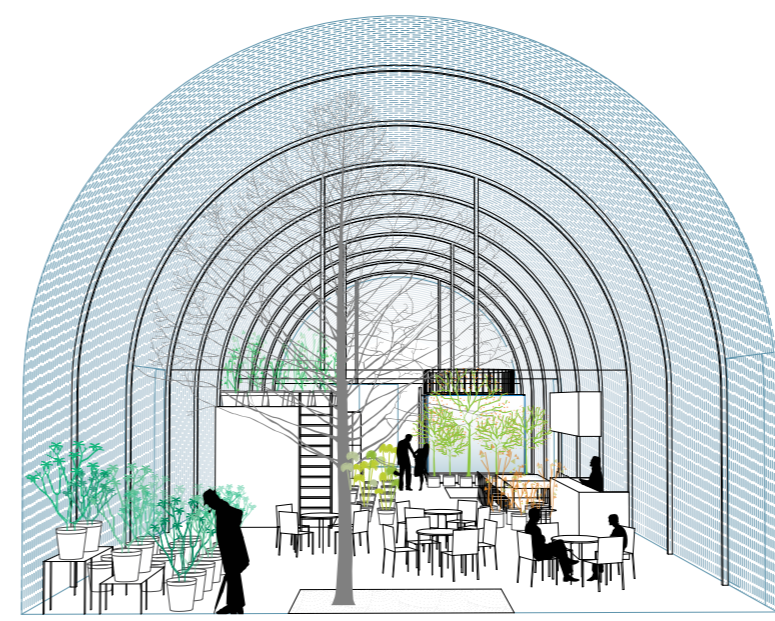
Orangerie 10% è un progetto che si sviluppa per fasi. La modularità della struttura della serra e la sua tecnologia a secco permettono le successive implementazioni. Nella prima fase d'insediamento si prevedono: il vivaio, il bar, il cinema all'aperto e gli eventi culturali come mostre e esposizioni. Nella seconda fase di ampliamento, quando l'identità del luogo si sarà consolidata, il progetto raggiungerà la lunghezza di 700 m e potrà ospitare ulteriori servizi e attività commerciali. Per la seconda fase, oltre le attività già avviate, si prevedono: piattaforma di co-working, palestra per lo yoga, una residenza d'artista con camera oscura e un laboratorio artigianale. La terza e ultima fase prevede l'estensione della struttura dell'Orangerie fino al Canale Candiano dove sarà previsto un noleggio canoe per escursioni guidate. I programmi all'interno del vivaio si infittiscono e si consolidano generando uno spazio unico, capace di attrarre un vasto pubblico di utenti.



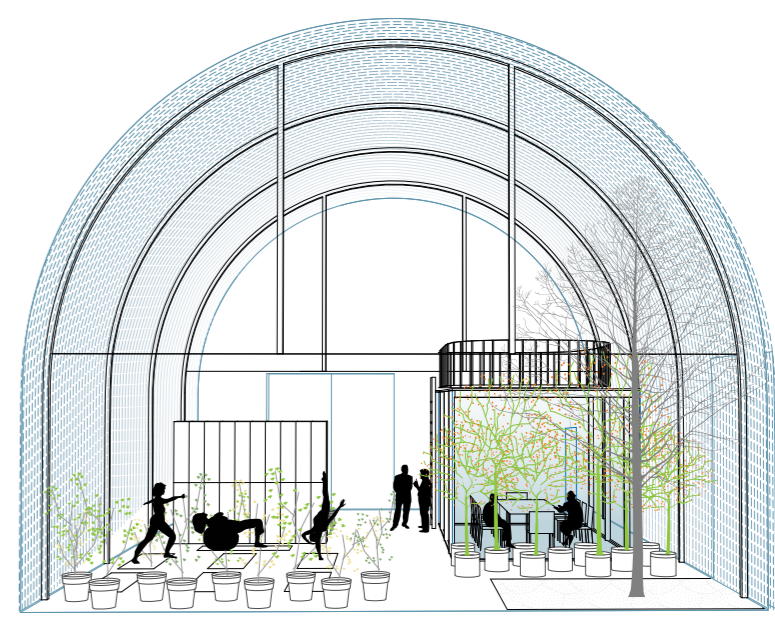
SEZIONE A - VIVAI E LABORATORIO ARTIGIANALE



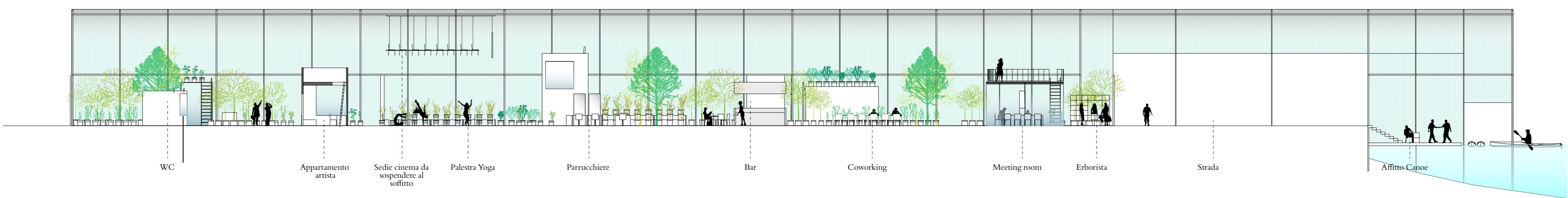
SEZIONE B - RESIDENZA D'ARTISTA E PARRUCCHIERA



SEZIONE C - BAR



SEZIONE D - PALESTRA DI YOGA E MEETING ROOM



SEZIONE LONGITUDINALE 1200