



COMUNE DI RAVENNA
AREA INFRASTRUTTURE CIVILI
SERVIZIO EDILIZIA



EX SCUOLA ELEMENTARE VIA CHIAVICA ROMEA
Via Chiavica Romena, 56 - Ravenna

INTERVENTO: RISTRUTTURAZIONE ED ADEGUAMENTO SISMICO
"EX SCUOLA ELEMENTARE" VIA CHIAVICA ROMEA PER ATTIVAZIONE
NUOVO NIDO S. GIUSEPPE
PROGETTO ESECUTIVO

Segretario generale:
Dott. AMEDEO PENSERINO

Commissionario straordinario
Dott. ROMANO FUSCO

Capo Servizio: Ing. WALTER RICCI

Capo Area: Ing. WALTER RICCI

Firma:

RESPONSABILE UNICO DEL PROCEDIMENTO: Dott. Ing. WALTER RICCI

PROGETTISTA COORDINATORE:
COORD. SICUREZZA PROGETTAZIONE:
PROGETTISTA OPERE EDIL:
PROGETTISTA OPERE EDIL:
PROGETTISTA OPERE STRUTTURALI:
PROGETTISTA OPERE ELETTRICHE:
PROGETTISTA OPERE TERMIDRAULICHE:
ELABORAZIONE GRAFICA:

Dott. Ing. LUCA LEONELLI
Dott. Ing. FEDERICA PIAZZINI
Dott. Ing. LUCA LEONELLI
Ing. FEDERICA PIAZZINI
Dott. Ing. LUCA LEONELLI
Dott. Ing. EMMA GARELLI
p.l. FRANCO BUCCHROSSO
Geom. MIRIAM MALTA

0	AGGIORNAMENTO	Redatto:	Controllato:	Approvato:	Disegnato 2007
0	EMISSIONE				
Rev.	Descrizione:	Redatto:	Controllato:	Approvato:	Data:

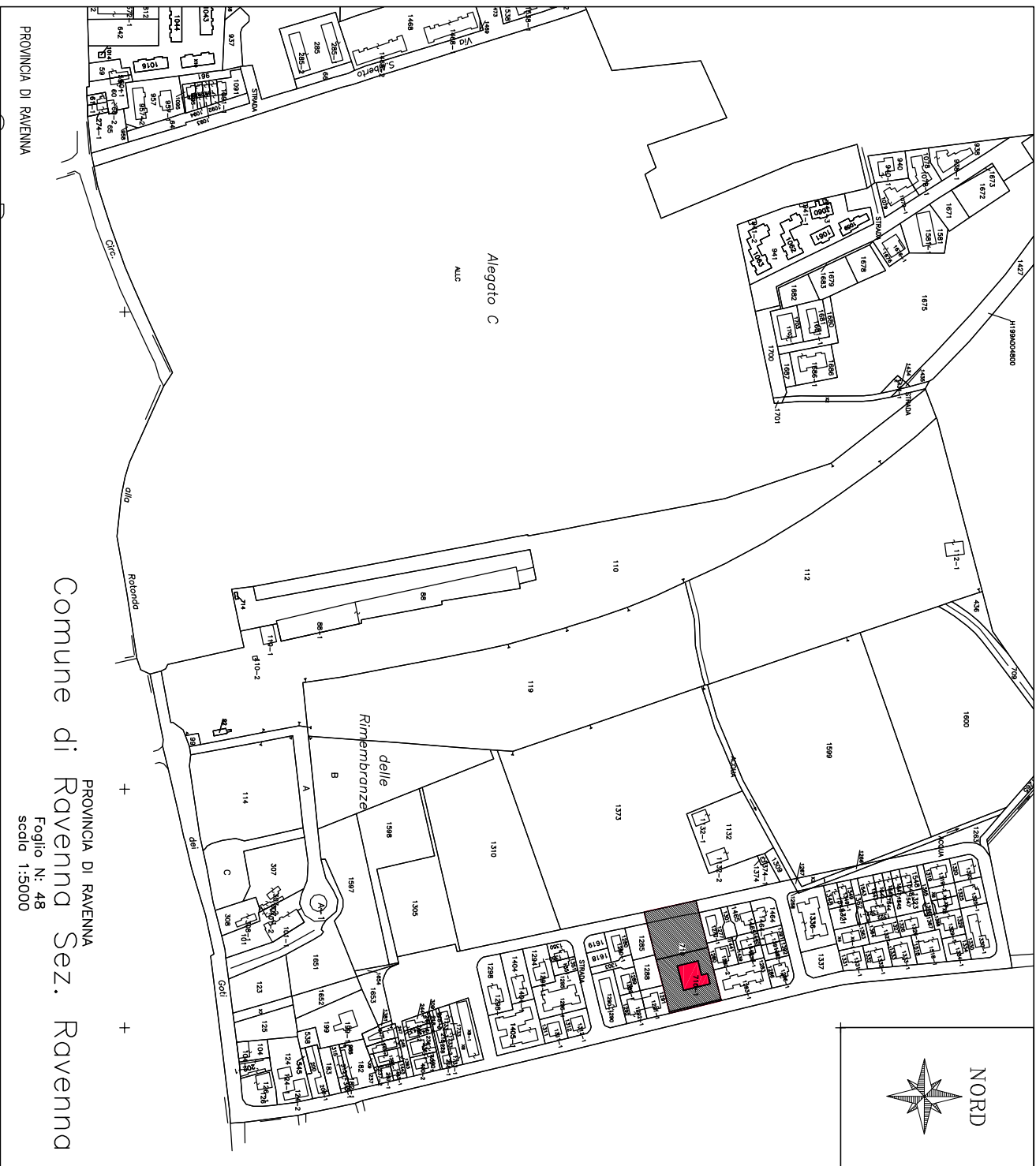
ELABORATO:

PROGETTO

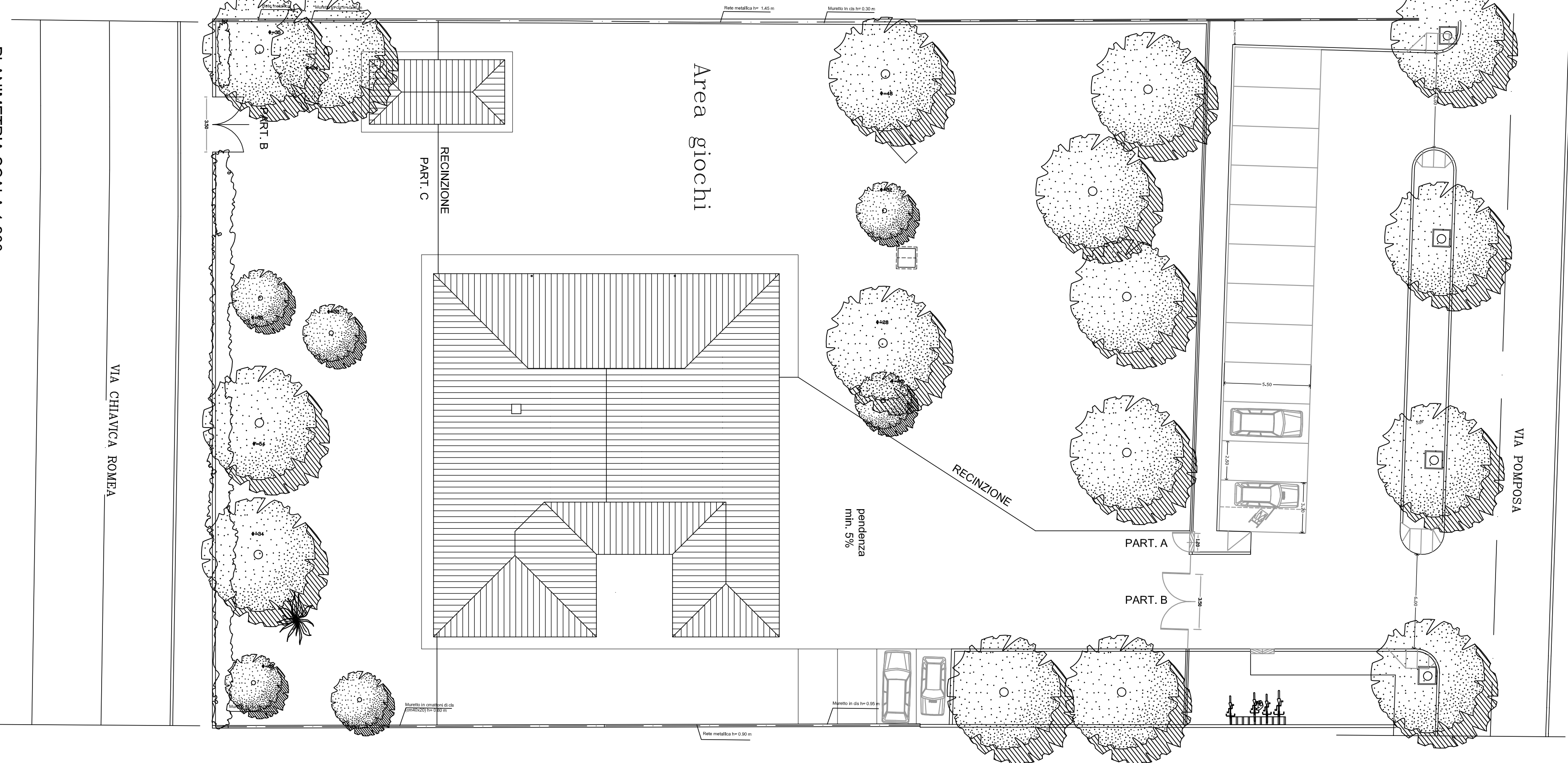
PLANIMETRIA -PIANTA DELLA COPERTURA
PARTICOLARI CANCELLI E RECINZIONE

Codice Intervento:	Codice Edificio:	Codice Fase:	Codice Elaborato:
PT:04_10339	G024	E	P00
Scala:	Fila:	Data:	Revisione:
1:200 - 1:50	G024_10339-04_E-P00_R1.DWG	LUGLIO 2008	R1

Questa tavola/elaborato è di proprietà del COMUNE DI RAVENNA
ne è protetta la riproduzione anche parziale e la cessione a terzi
ed è pertanto sotto la tutela delle leggi
sulla proprietà intellettuale e sulla privacy.

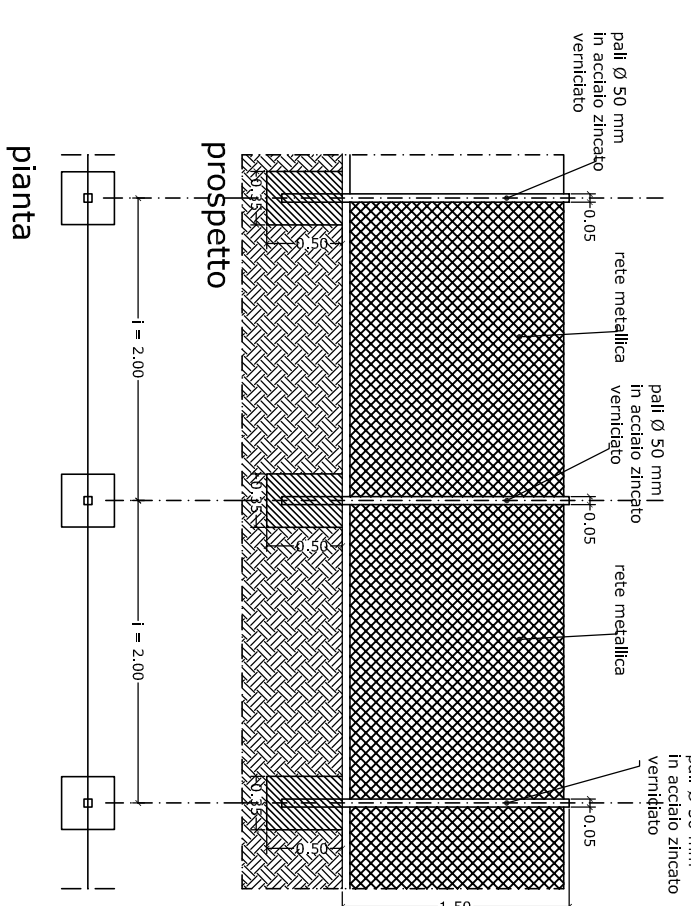


Area giochi

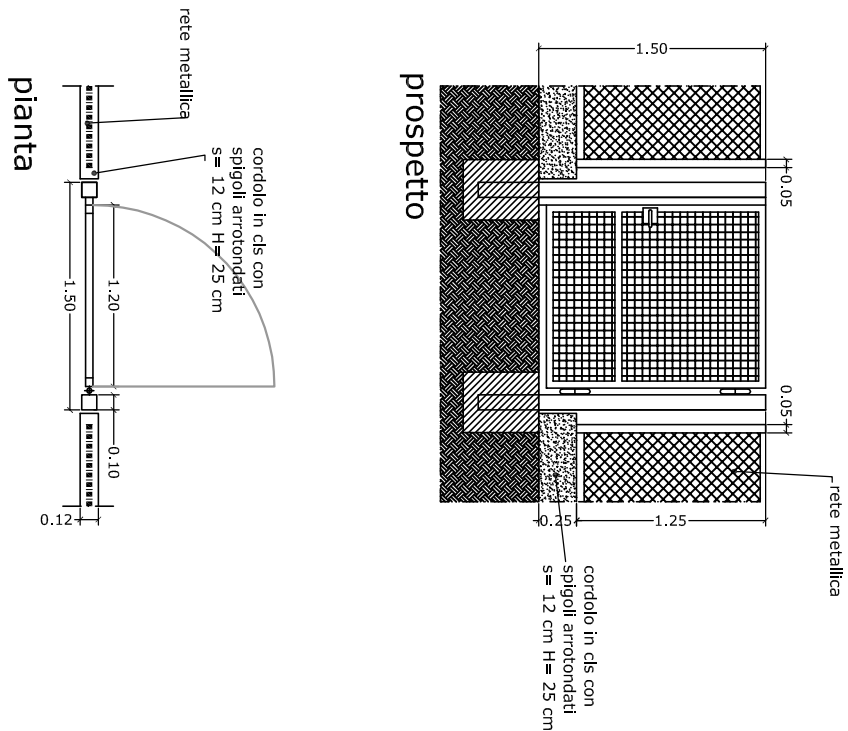


PLANIMETRIA SCALA 1:200

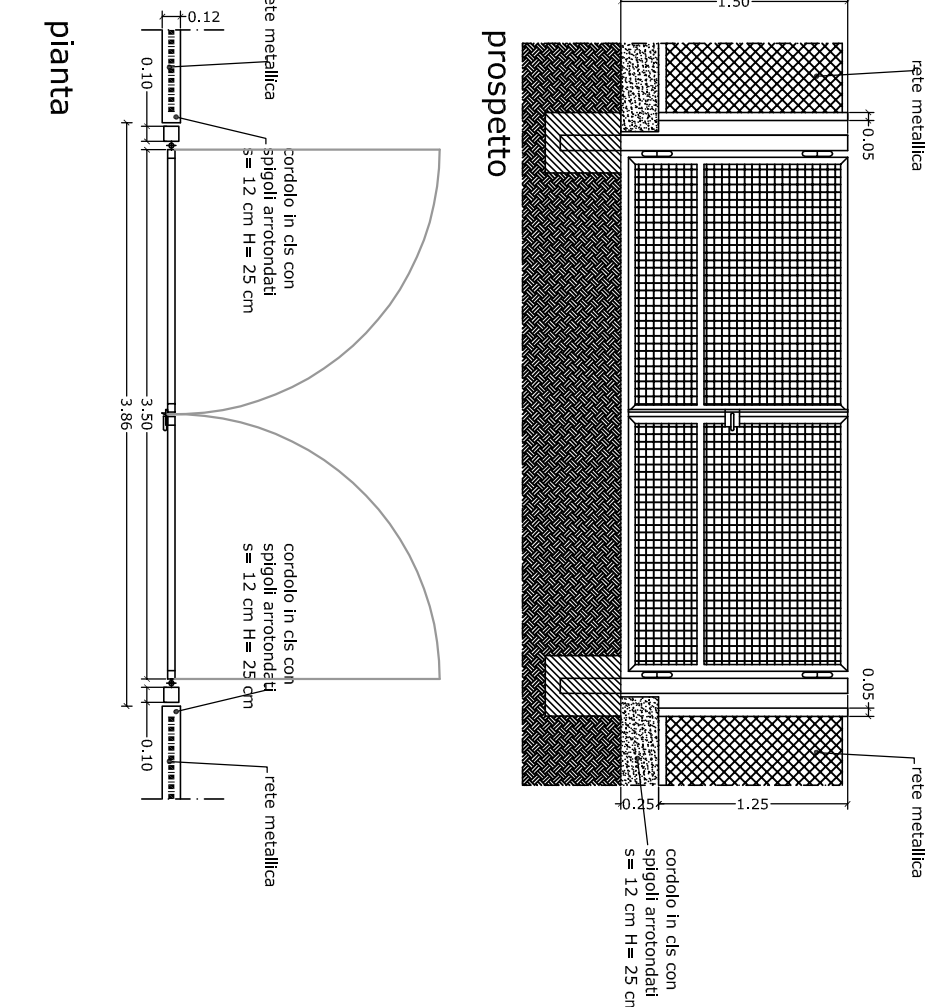
RECINZIONE METALLICA (PART. C)



CANCELLO PEDONALE (PART. A)



CANCELLO CARABILE (PART. B)



PARTICOLARI SCALA 1:50