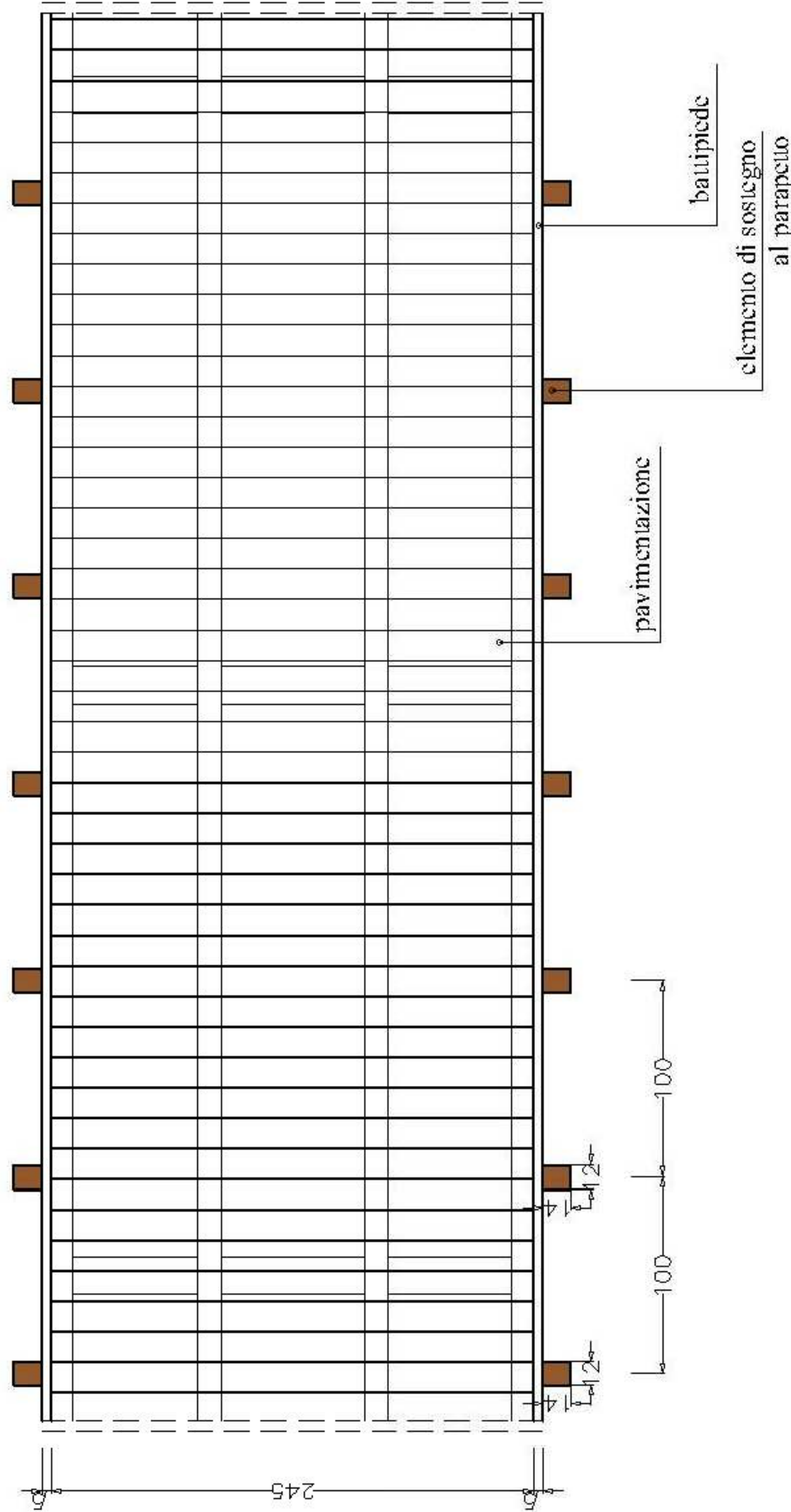
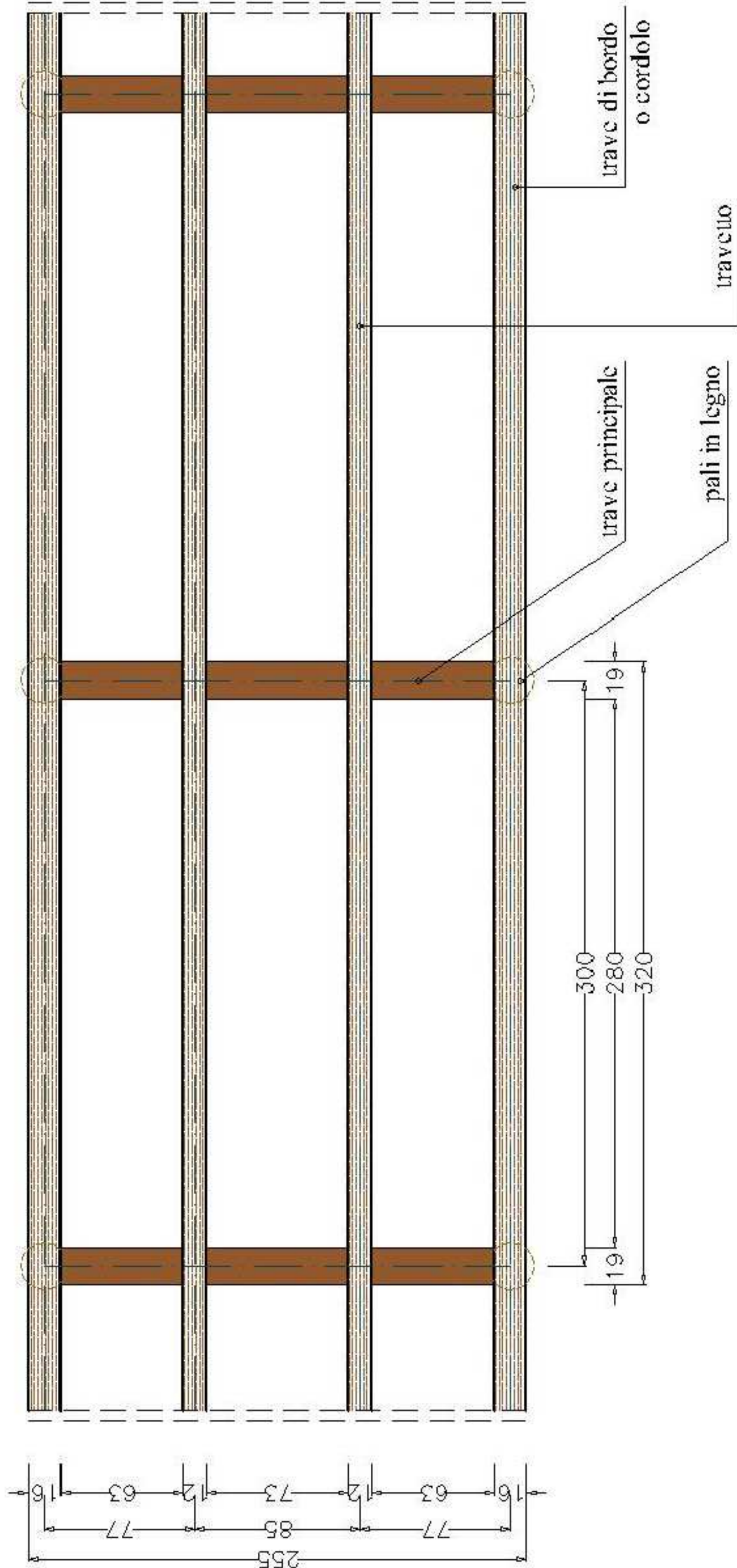


PROGETTO PASSERELLA IN LEGNO AFFACCIO AL MARE - Scala 1:20

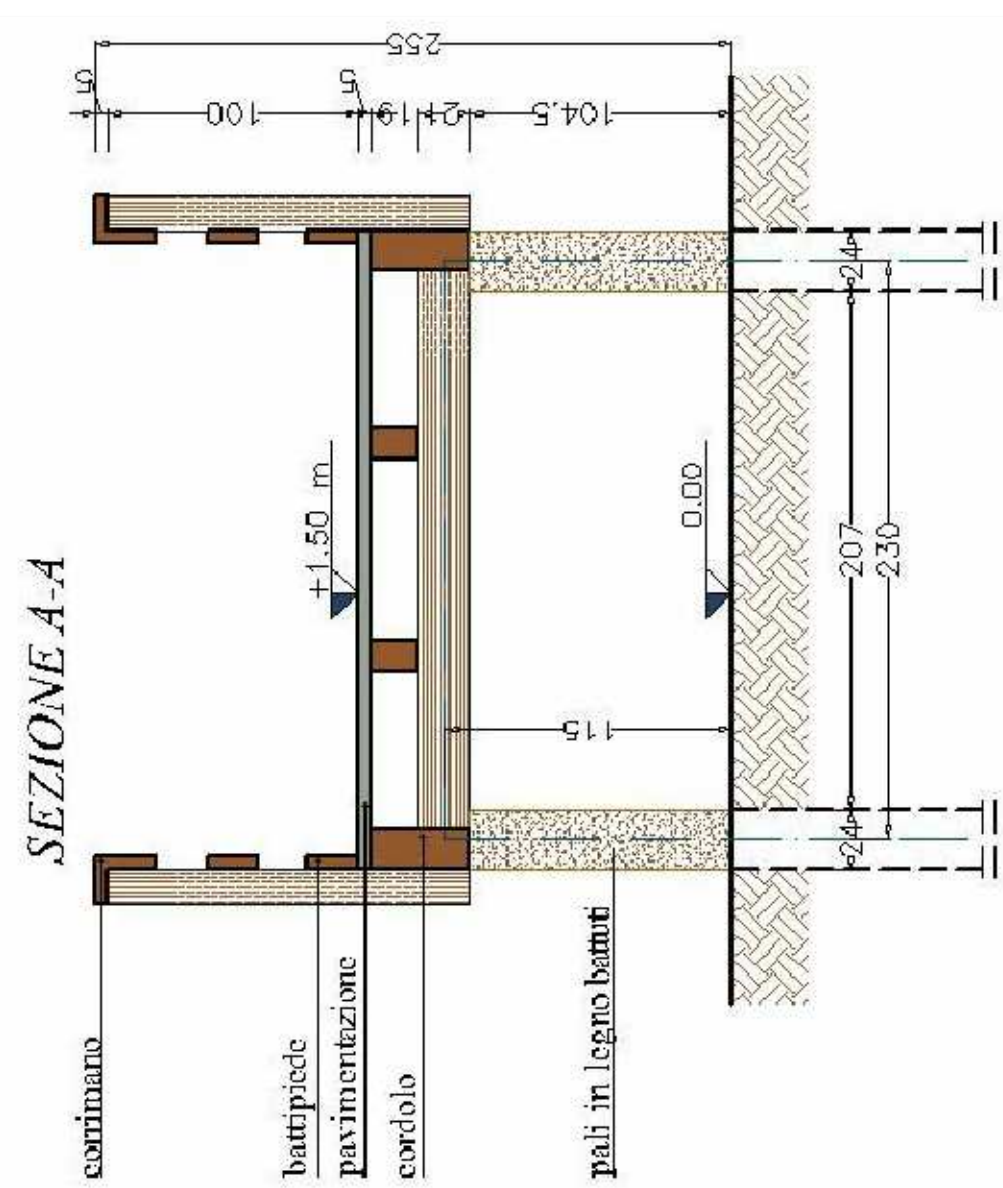
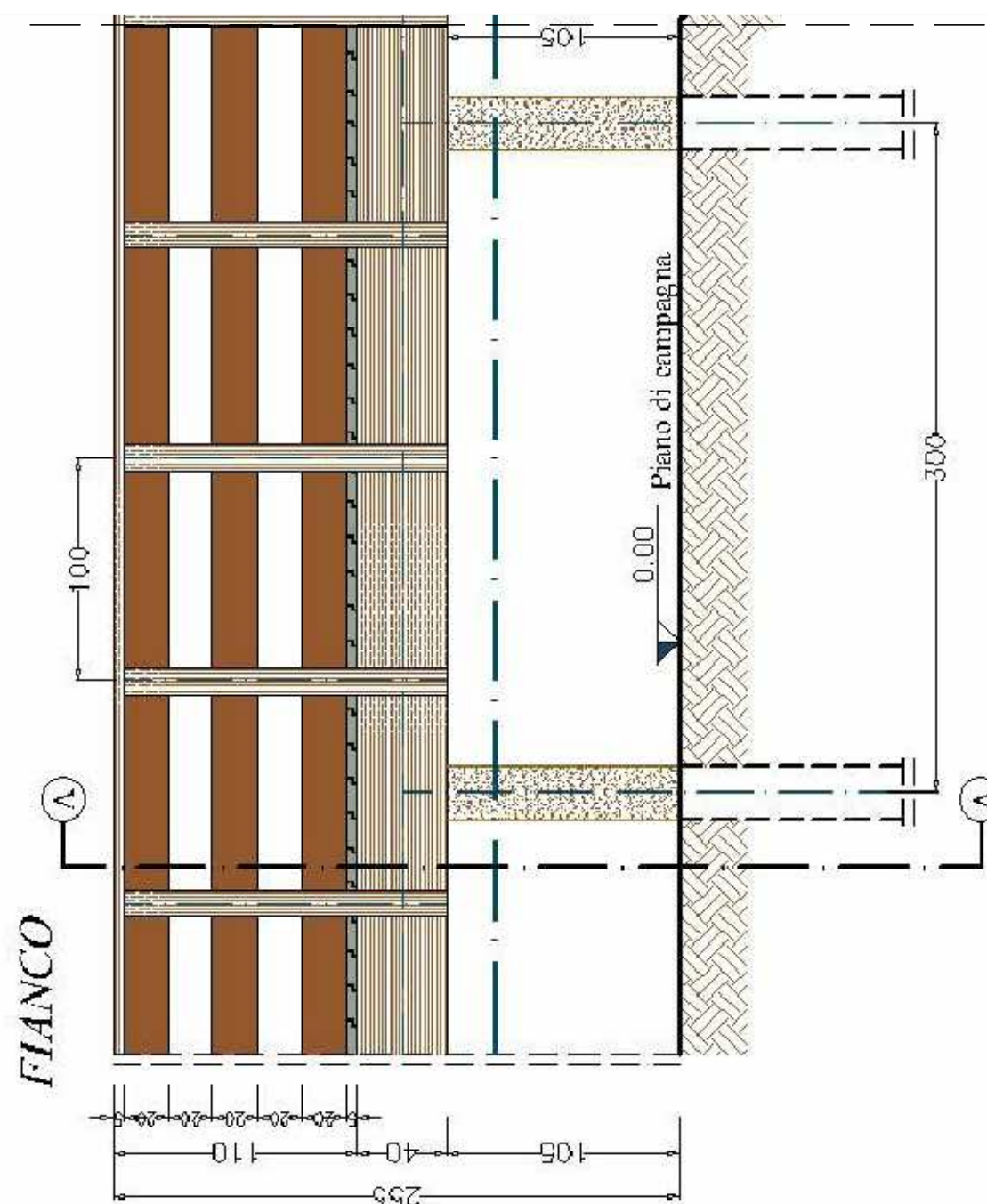
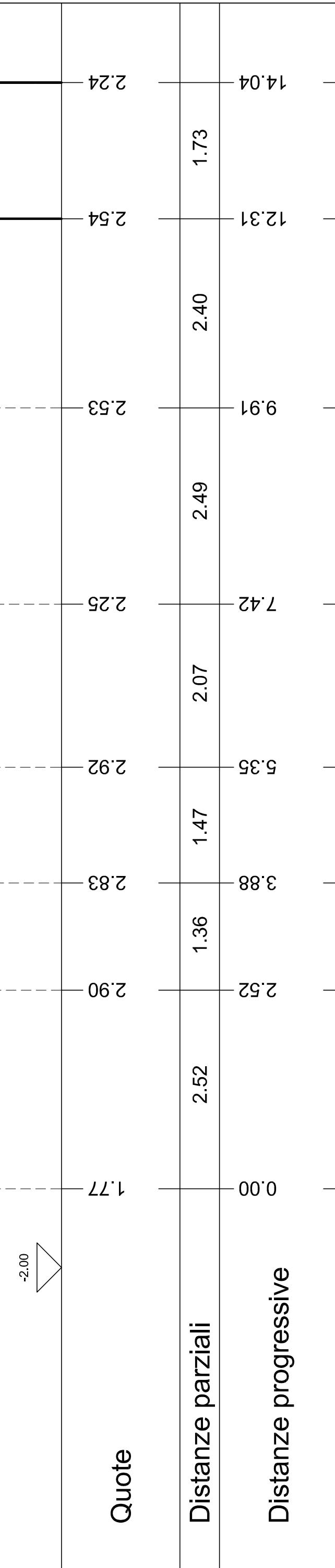
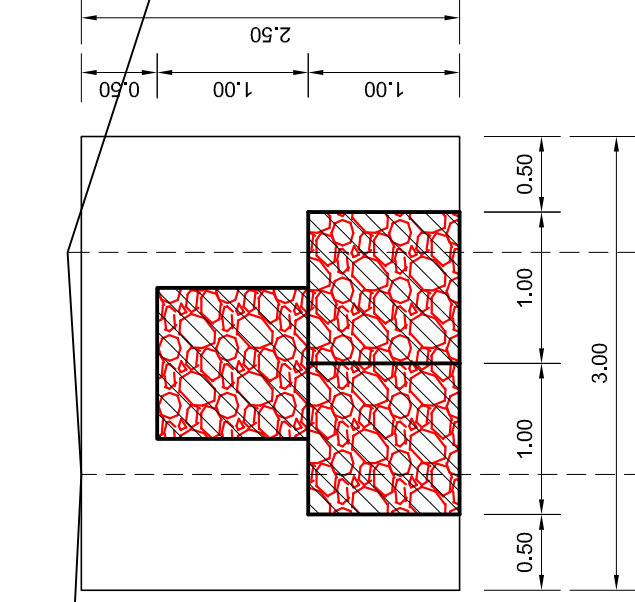
PIANTA PAVIMENTAZIONE



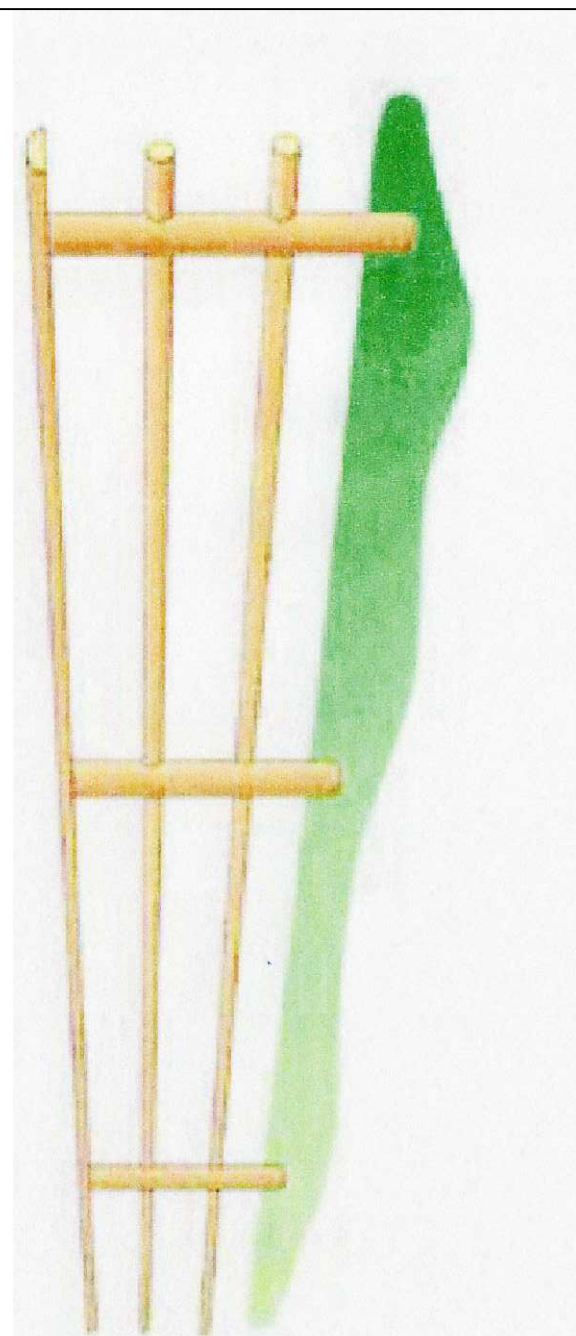
PIANTA TRAVETTI



SEZIONE 6
POSIZIONAMENTO GABBIONATE



DELIMITAZIONE DUNA ESISTENTE



INTERVENTO: LAVORI FINALIZZATI ALLA DIFESA, SALVAGUARDIA E FRUIBILITA' DELLA ZONA SUD DI LIDO DI DANTE - 1° Stralcio (CUP - C66J17000320007)

**FASE PROGETTUALE
DEFINITIVA - ESECUTIVA**

Segretario Generale: Dott. PAOLO NERI	Assessore all'ILPP: Sig. ROBERTO GIOVANNI FAGNANI	Sig. NIELE DI PASCALE
Capo Servizio: Sig. GIANNI GREGORIO	Capo Area: Ing. MASSIMO CAMPRINI	
<p>RESPONSABILE UNICO DEL PROCEDIMENTO:</p> <p>PROGETTISTA COORDINATORE:</p> <p>PROGETTISTA:</p> <p>PROGETTISTA:</p> <p>COORD. SICUREZZA PROGETTAZIONE:</p> <p>ELABORAZIONE GRAFICA:</p>		
	<p>Ing. Massimo Camprini</p> <p>Dott. Sergio Nannini</p> <p>Dott. Sergio Nannini</p> <p>Dott. Fabio Foschi</p> <p>Geom. Emilio Malavolta</p> <p>Geom. Elisa Fortibonai</p> <p>Sig.ra Franca Bertozzi</p>	<p>Comune di Ravenna</p> <p>Comune di Ravenna</p> <p>Regione Emilia Romagna</p> <p>Comune di Ravenna</p>
<p><i>IN COLLABORAZIONE:</i></p> <p>ALMA MATER STUDIUM - UNIVERSITÀ DI BOLOGNA</p> <p>DIPARTIMENTO DI SCIENZE BIOLOGICHE, GEOLOGICHE E AMBIENTALI (BIO&A)</p> <p>ENTE DI GESTIONE PER I PARCHI E LA BIODIVERSITÀ DELTA DEL PO</p> <p>COL SUPPLEMENTO:</p> <p>REGIONE CARABINIERI FORESTALE "EMILIA ROMAGNA" - UFFICIO TERRITORIALE PER LA BIODIVERSITÀ DI PIANTA MARINA (RA)</p>		

[illegible]