

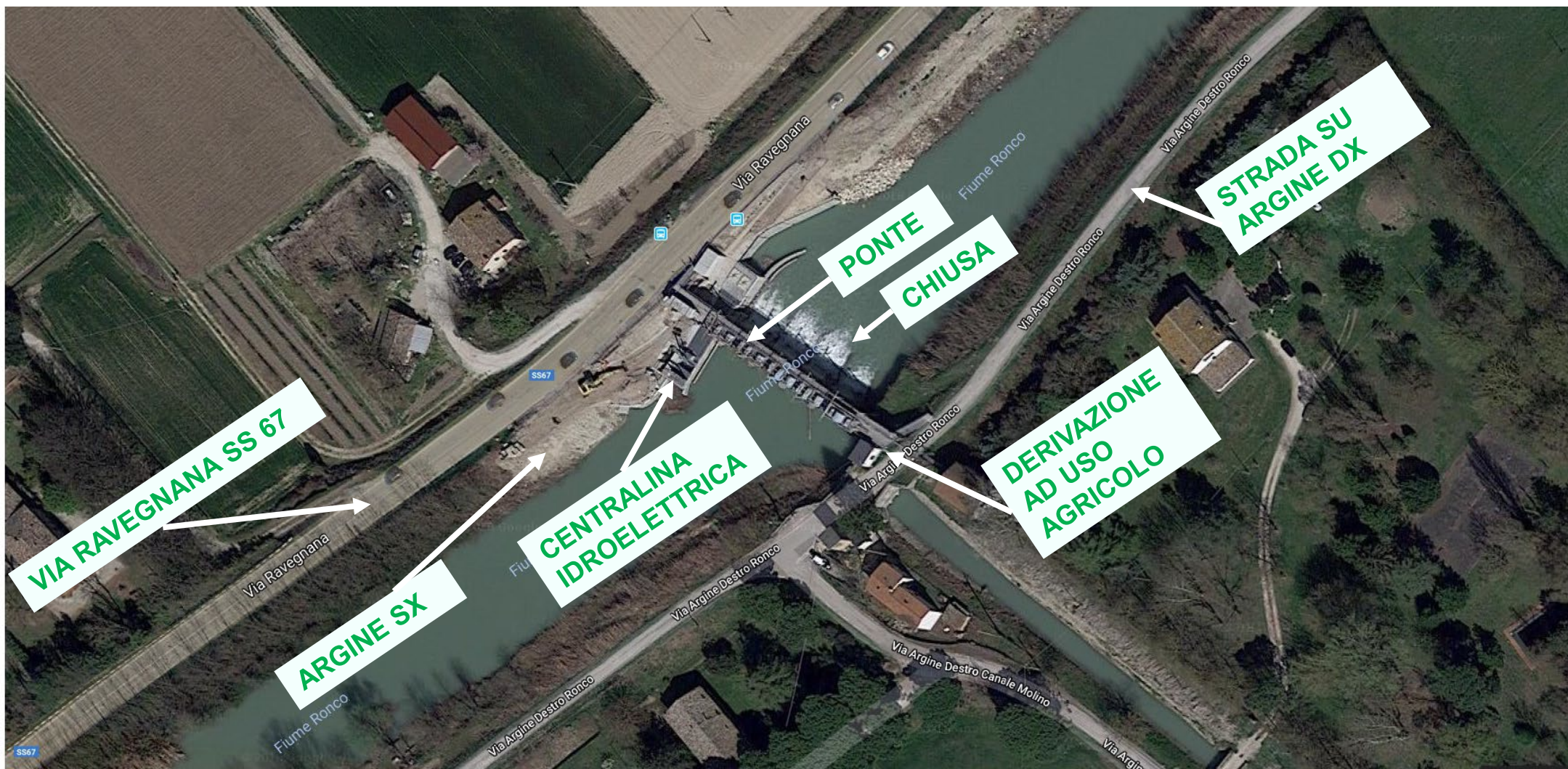
Dissesto Chiusa San Bartolo sul Fiume Ronco, Ravenna

Comune di Ravenna - Fiume Ronco

Lavori in prossimità della chiusa in località San Bartolo per la messa in sicurezza della SS67 Ravegnana, dell'argine e della sponda golenale in sinistra idraulica

Dissesto Chiusa San Bartolo sul Fiume Ronco, Ravenna

INQUADRAMENTO GENERALE





Dissesto Chiusa San Bartolo sul Fiume Ronco, Ravenna

PRESENTAZIONE ATTIVITA'

- Evidenze fenomeni occorsi

1a FASE

- Interventi di somma urgenza
- Rilevi topografici e campagne di indagini in sito
- Risultanze

2a FASE

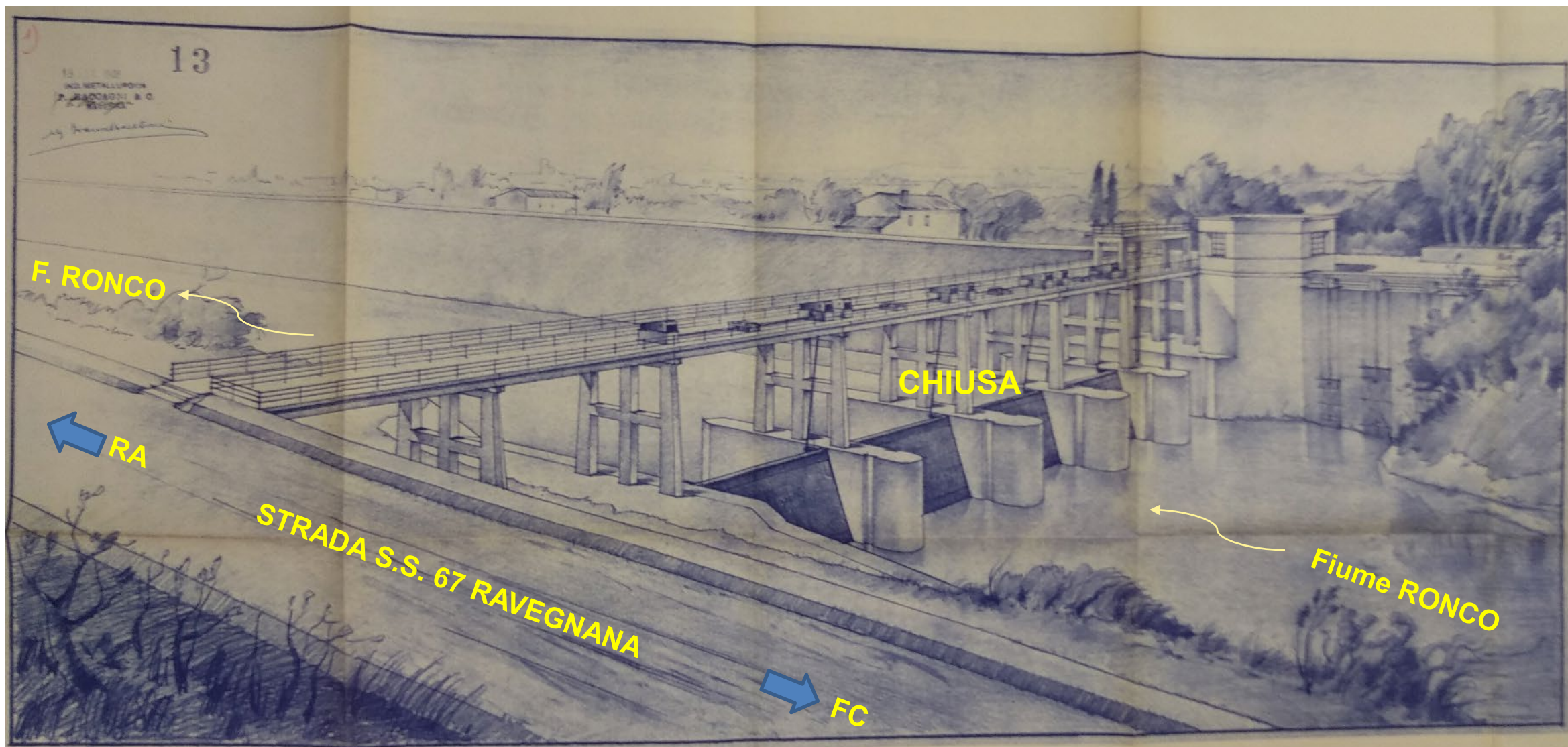
- Completamento interventi di somma urgenza

3a FASE

- Interventi di messa in sicurezza e ripristino delle funzionalità
 - Idraulica in alveo
 - Chiusa
 - Argine
 - Strada S.S. 67 Ravegnana
 - Passerella in sommità della chiusa

Dissesto Chiusa San Bartolo sul Fiume Ronco, Ravenna

Progetto della chiusa del 1948



Dissesto Chiusa San Bartolo sul Fiume Ronco, Ravenna

Vista della chiusa e della SS 67 dopo il crollo



Dissesto Chiusa San Bartolo sul Fiume Ronco, Ravenna

1a FASE

- Interventi di somma urgenza



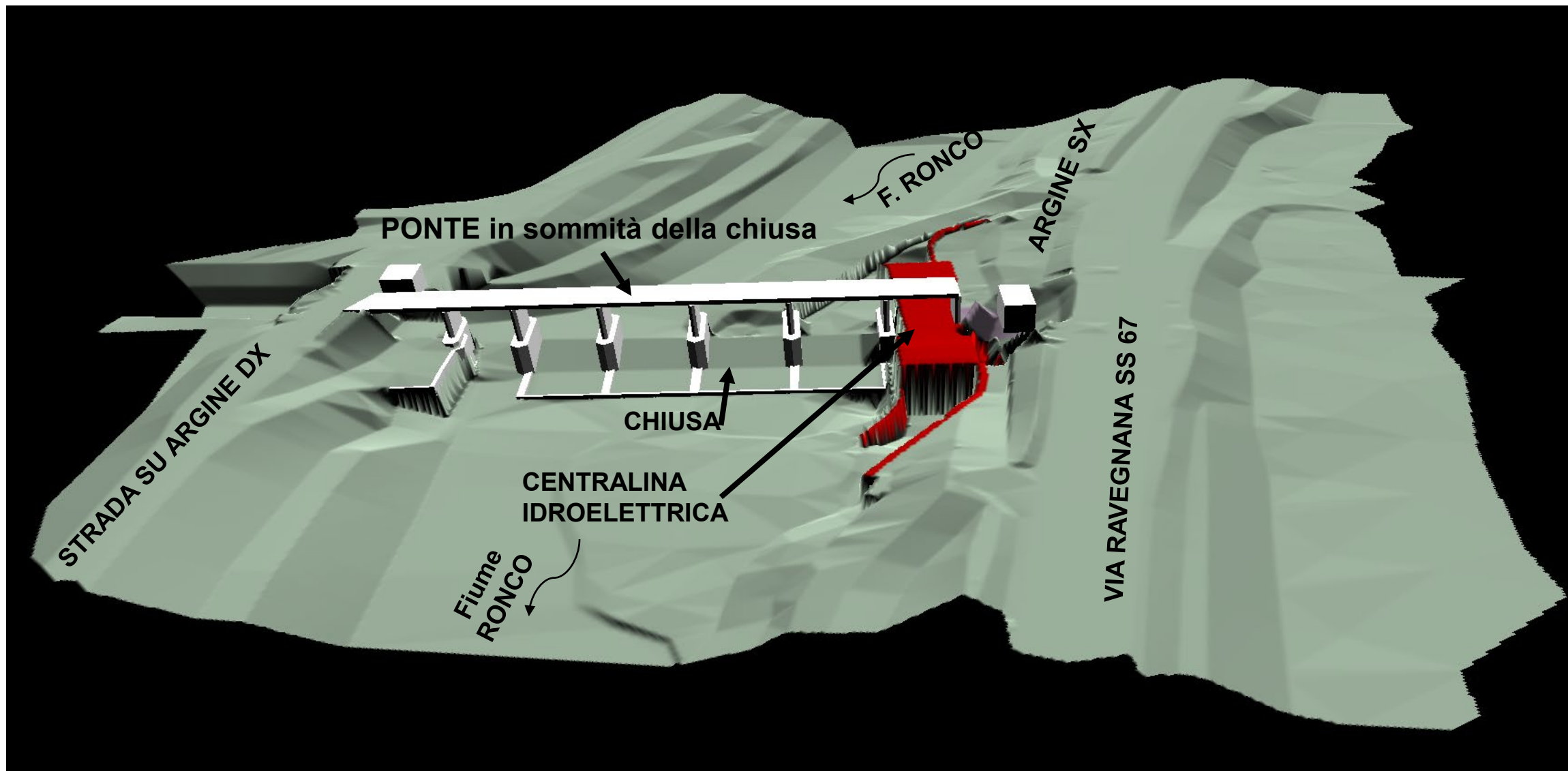
Palancola realizzata dopo il crollo

Dissesto Chiusa San Bartolo sul Fiume Ronco, Ravenna

1a FASE

- Rilevi topografici

Planivolumetrico 3D: Stato attuale (vista da Valle)



Dissesto Chiusa San Bartolo sul Fiume Ronco, Ravenna

1a FASE

SONDAGGI E PROVE PENETROMETRICHE IN SITO





Dissesto Chiusa San Bartolo sul Fiume Ronco, Ravenna

1a FASE

• RISULTANZE

A seguito dei fenomeni verificatesi, e con riferimento alle indagini effettuate, le problematiche riscontrate sono:

- SICUREZZA IDRAULICA COMPROMESSA CON CONSEGUENTE SITUAZIONE GENERALE MOLTO CRITICA SIA DELL'ARGINE CHE DELLE STRUTTURE COSTITUENTI LA CHIUSA
- DIFFUSI FENOMENI EROSIVI
- CROLLO DELLA SPALLA DELL'IMPALCATO IN SINISTRA IDRAULICA
- INTERRUZIONE DEL COLLEGAMENTO CICLO-PEDONALE IN SOMMITÀ DELLA CHIUSA
- DISSESTI PER FRANAMENTI SULL'AREA GOLENALE IN SX IDRAULICA
- CONDIZIONI DI STABILITÀ AL LIMITE DELL'EQUILIBRIO DEL CORPO ARGINALE COSTITUENTE IL RILEVATO STRADALE DELLA S.S. 67 RAVEGNANA IN CORRISPONDENZA DELLA CHIUSA
- CONDIZIONI DI CRITICITÀ STATICA SULLA SEDE STRADALE DELLA S.S. 67 RAVEGNANA
- CRITICITÀ STATICHE DELLE PILE 1 E 2 DELL'IMPALCATO DELLA CHIUSA

Dissesto Chiusa San Bartolo sul Fiume Ronco, Ravenna

2a FASE

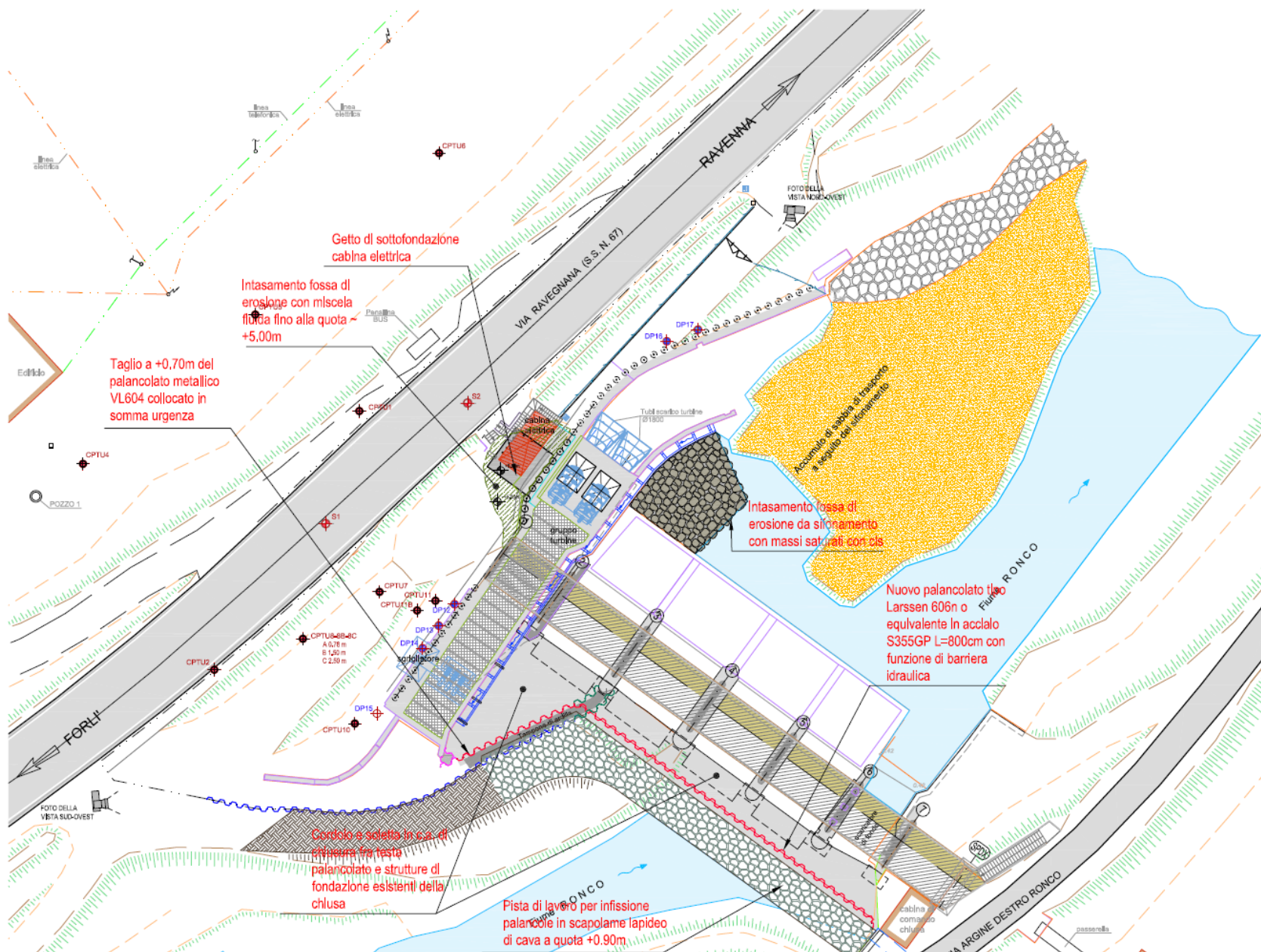
- Completamento interventi di somma urgenza



Dissesto Chiusa San Bartolo sul Fiume Ronco, Ravenna

2a FASE

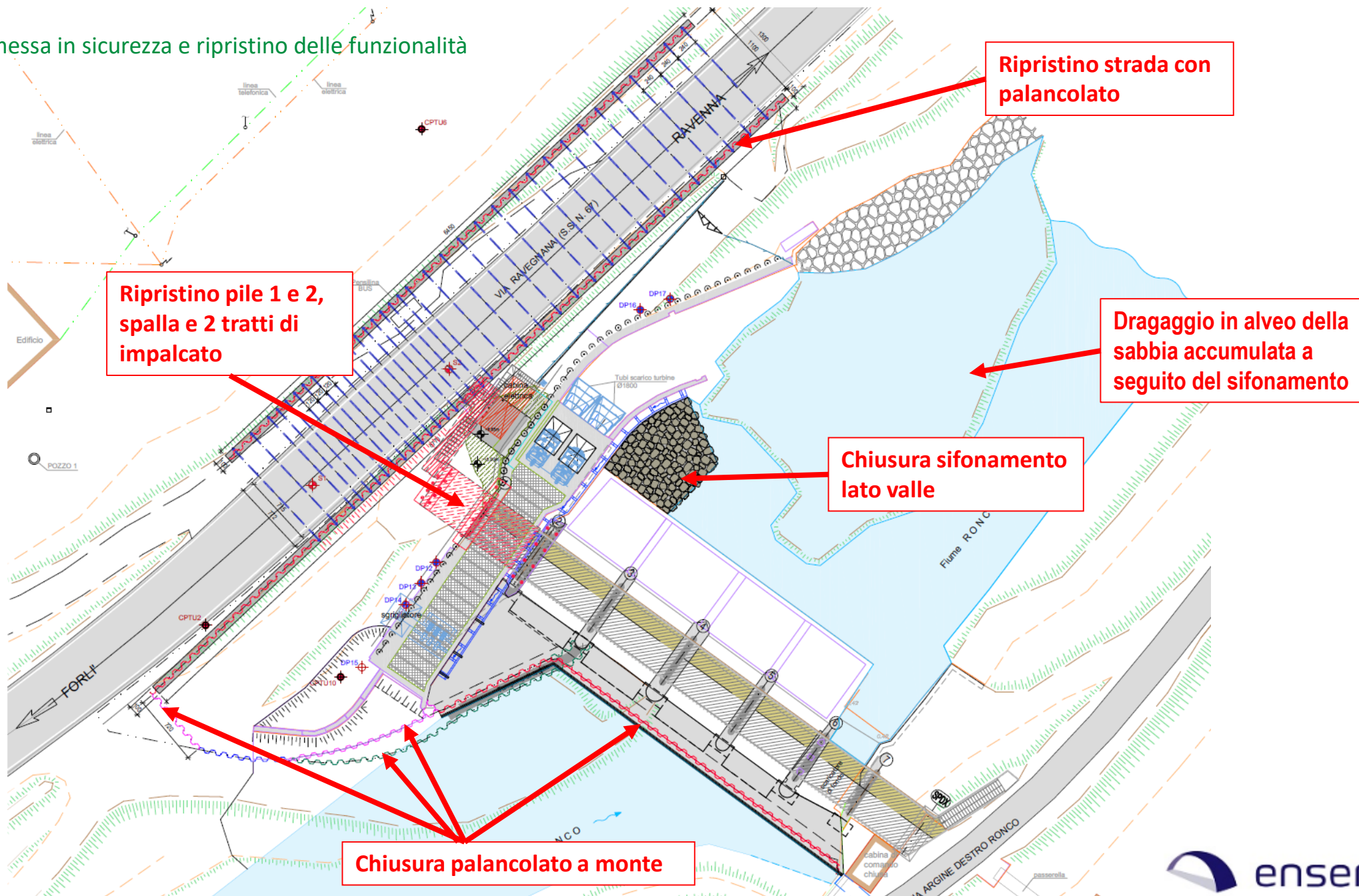
- Completamento interventi di somma urgenza: RAPPRESENTAZIONE PLANIMETRICA



Dissesto Chiusa San Bartolo sul Fiume Ronco, Ravenna

3a FASE

- Interventi di messa in sicurezza e ripristino delle funzionalità

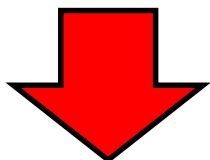


Dissesto Chiusa San Bartolo sul Fiume Ronco, Ravenna

PROCEDURE DI EMERGENZA

Il Servizio Area Romagna, **al superamento soglia 1**

Pre-allerta i volontari (attivandoli formalmente se necessario) e contatta il referente protezione civile del Comune di Ravenna, informandolo della situazione in essere e delle relative previsioni



Attività di **sorveglianza** idraulica a supporto del Servizio

Posizionamento in sito delle **torri faro** necessarie per garantire la sufficiente illuminazione in orario serale/notturno

Supporto al Comune per eventuali operazioni di evacuazione della popolazione interessata

Impiego del volontariato di protezione civile



Dissesto Chiusa San Bartolo sul Fiume Ronco, Ravenna

PROCEDURE DI EMERGENZA

Posizionamento torri faro – destra idrografica



Dissesto Chiusa San Bartolo sul Fiume Ronco, Ravenna

PROCEDURE DI EMERGENZA

Posizionamento torri faro – ipotesi gestione viabilità in destra idrografica

