

Elaborato prescrittivo  
**RUE 2**  
**Regolamento Urbanistico Edilizio**  
RUE 2 - Regimi normativi della città esistente  
e del territorio extraurbano

**LOCALIZZAZIONE OSSERVAZIONI**

ADOSSATO il 03/07/08 con Delibera di CC. n.64552/102  
APPROVATO  
PUBBLICATO

**Esito pareri osservazioni**

- Accolta - Accolta in parte - Confermata
- Si demanda ad altro
- Non Accolta - Non ammissibile

tavola **049**  
**RAVENNA SUD-EST**  
Rapporto 1:5000

Sindaco: Fabrizio Matteucci  
Segretario Generale: Dott. Amadeo Pensiero  
Assessore Urbanistica: Fabio Poggoli

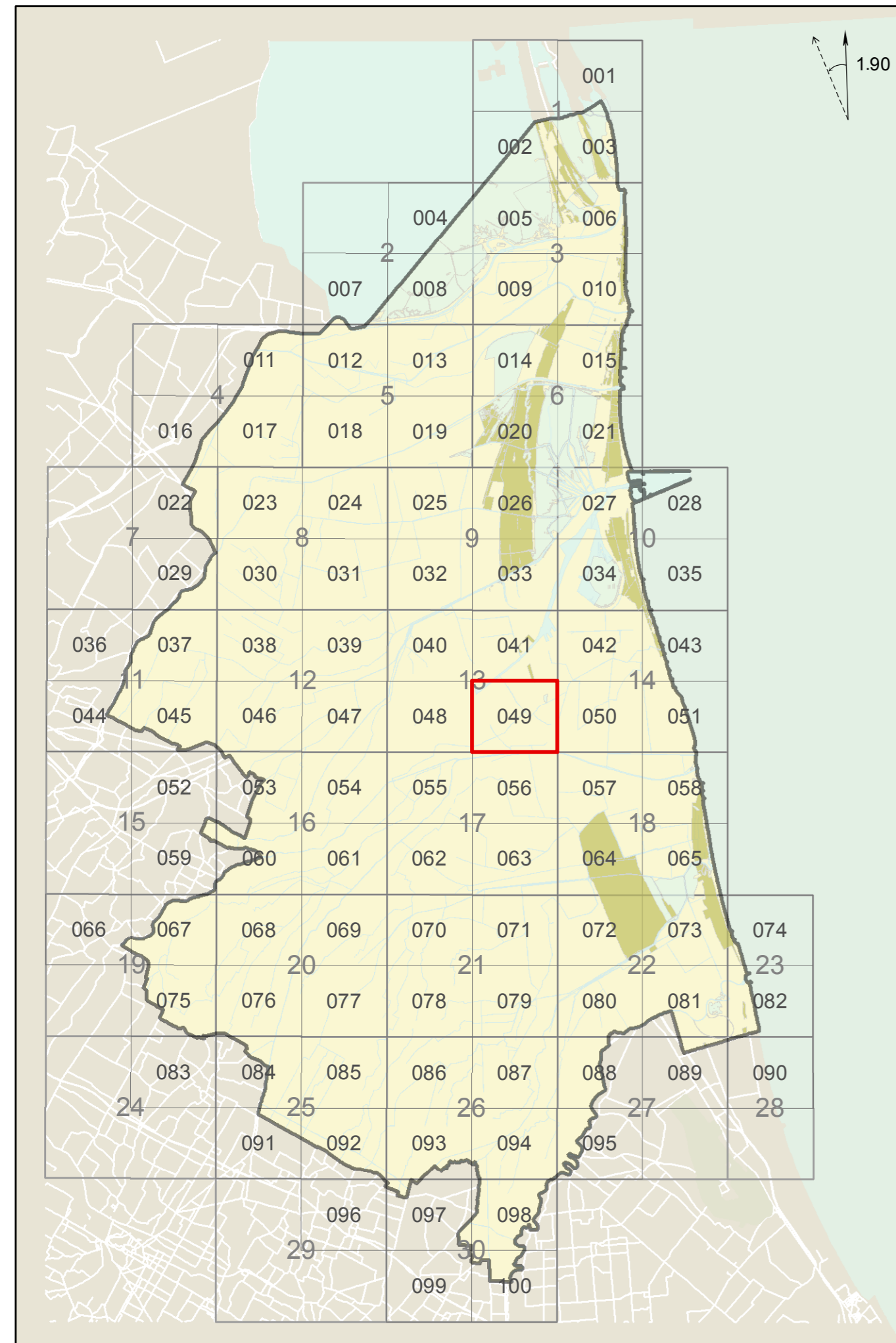
CONSULENTI  
Consulente generale: Prof. Arch. Gianluigi Nigro  
Collaboratori: Arch. Tidiana Alleri  
Consulente operativo: Arch. Edoardo Pirelli  
Consulente paesaggio: Arch. Francesco Nigro

UNITA' DI PROGETTO  
Responsabile: Arch. Franco Stringa  
Coordinatore: Arch. Alberto Melli  
Responsabile attività: Arch. Francesca Prati  
Arch. Antonio Olivetti  
Arch. Leonardo Rossi  
Arch. Antonia Tassinari  
Istruttori tecnici: Francesca Brusi  
Federica Prati

Resp. ambiente: Dott. Angela Vistoli  
Resp. edilizia S.I.T.: Arch. Flavio Magnani  
Collaboratori: Arch. Raffaella Bendazzi  
Arch. Stefania Bertozzi  
Arch. Paola Elli  
Arch. Elisa Giunchi  
Arch. Daniela Giucchi  
Arch. Caterina Gramantieri  
Dott. Paolo Minguzzi

Comune di Ravenna PRG 2003 Regolamento Urbanistico Edilizio tavola **049**

**QUADRO D'UNIONE**



Comune di Ravenna PRG 2003 Regolamento Urbanistico Edilizio tavola **049**

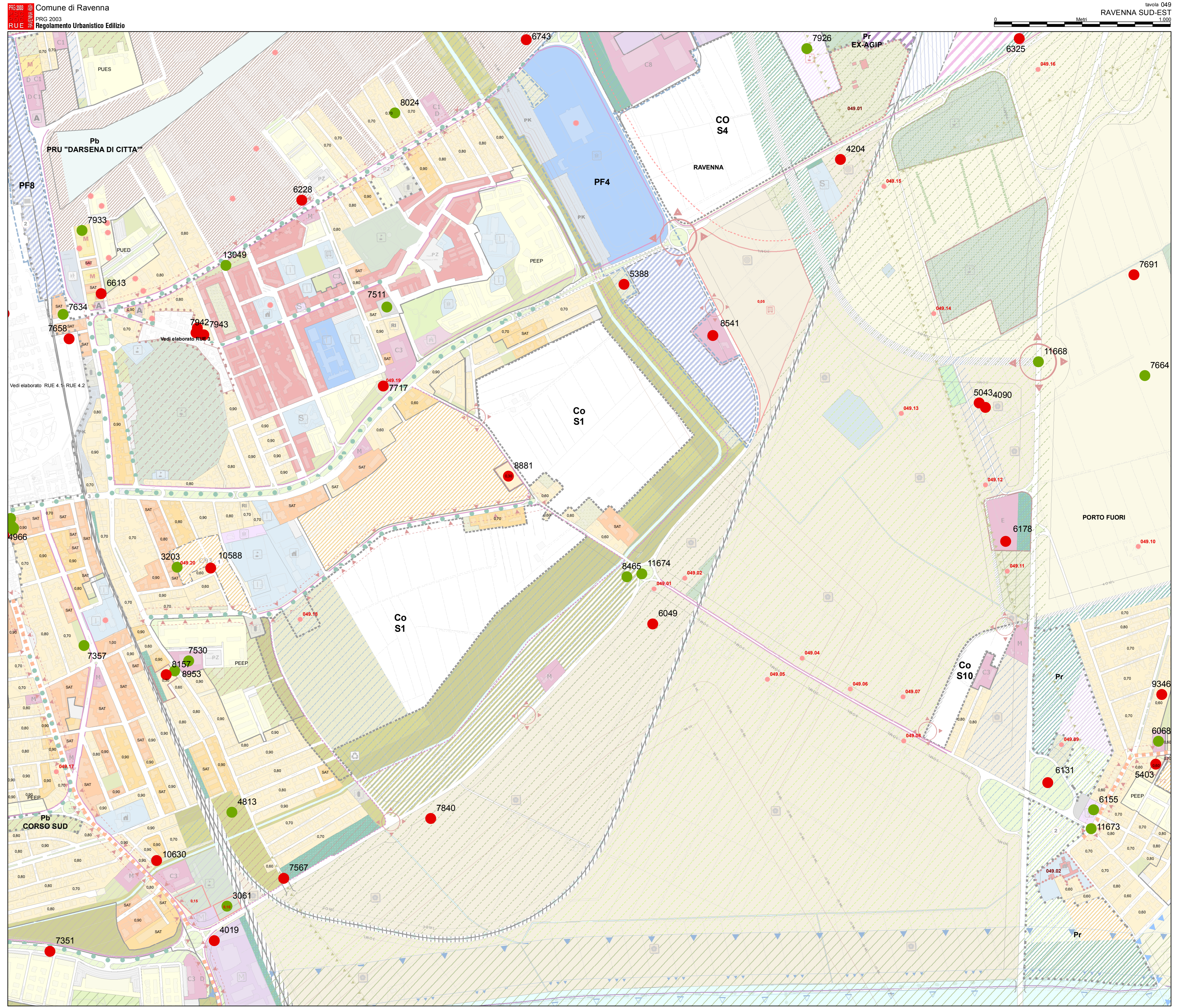


tavola **049**