

Elaborato prescrittivo **RUE 2**
Regolamento Urbanistico Edilizio
 RUE 2 - Regimi normativi della città esistente
 e del territorio extraurbano

LOCALIZZAZIONE OSSERVAZIONI

ADOTTATO il 03/07/08 con Delibera di CC. n.64552/102
 APPROVATO
 PUBBLICATO

Esito pareri osservazioni

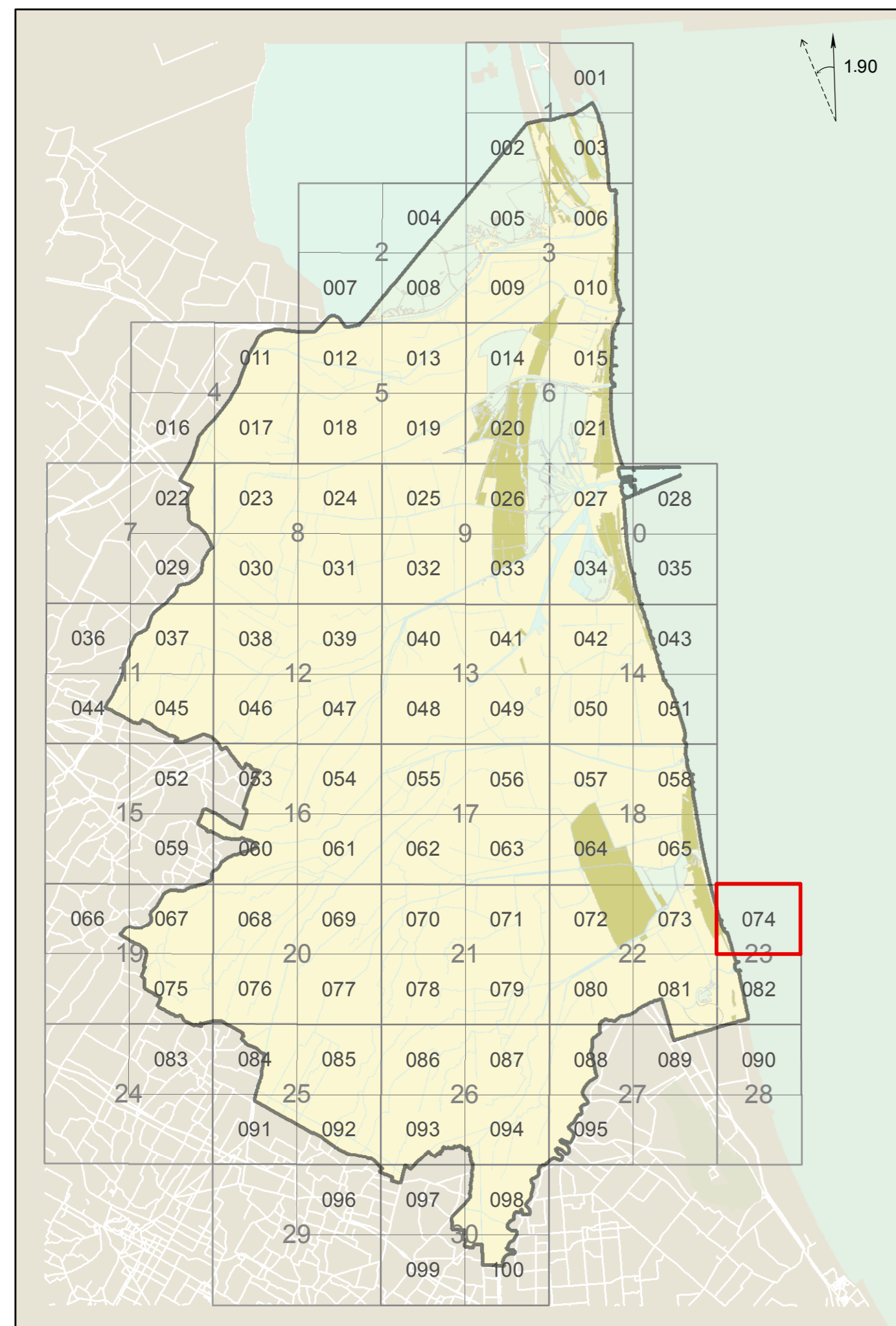
- Accolta - Accolta in parte - Confermata
- Si demanda ad altro
- Non Accolta - Non ammissibile

tavola **074**
LIDO DI CLASSE
 Rapporto 1:5000

Sindaco	Fabrizio Matteucci		
Segretario Generale	Dot. Amedeo Pensiero		
Assessore Urbanistica	Fabio Poggioni		
CONSULENTI	Prof. Arch. Gianluigi Nigro		
Consulente generale	Arch. Tidiana Alleri		
Collaboratori	Arch. Edoardo Piretti		
Consulente operativo	Arch. Francesco Nigro		
Consulente paesaggio			
UNITA' DI PROGETTO			
Responsabile	Arch. Franco Stringa	Resp. ambiente	Dot. Angela Vistoli
Coordinatore	Arch. Alberto Muffi	Resp. edilizia	Arch. Flavio Magnani
Responsabile attività	Arch. Francesca Prati	S.I.T.	Dot. Alessandro Morini
	Arch. Antonio Olivetti		Silvia Casavecchia
	Arch. Leonardo Rossi		Dot. Roberto Zerobi
	Arch. Antonio Tassinari	Segreteria	Giovanna Galassi Minguzzi
	Francesca Brusi	Comunicazione	Francesca Gordini
	Federica Prati		Maurizia Pasi
Istruttori tecnici			Collaboratori: Arch. Raffaella Bendazzi
			Arch. Stefania Bertozzi
			Arch. Paola Elli
			Arch. Elisa Giunchi
			Arch. Daniela Giunchi
			Arch. Caterina Gramantieri
			Dot. Paolo Minguzzi

Comune di Ravenna PRG 2003 Regolamento Urbanistico Edilizio tavola **074**

QUADRO D'UNIONE



Comune di Ravenna PRG 2003 Regolamento Urbanistico Edilizio tavola **074**



Comune di Ravenna PRG 2003 Regolamento Urbanistico Edilizio tavola **074**