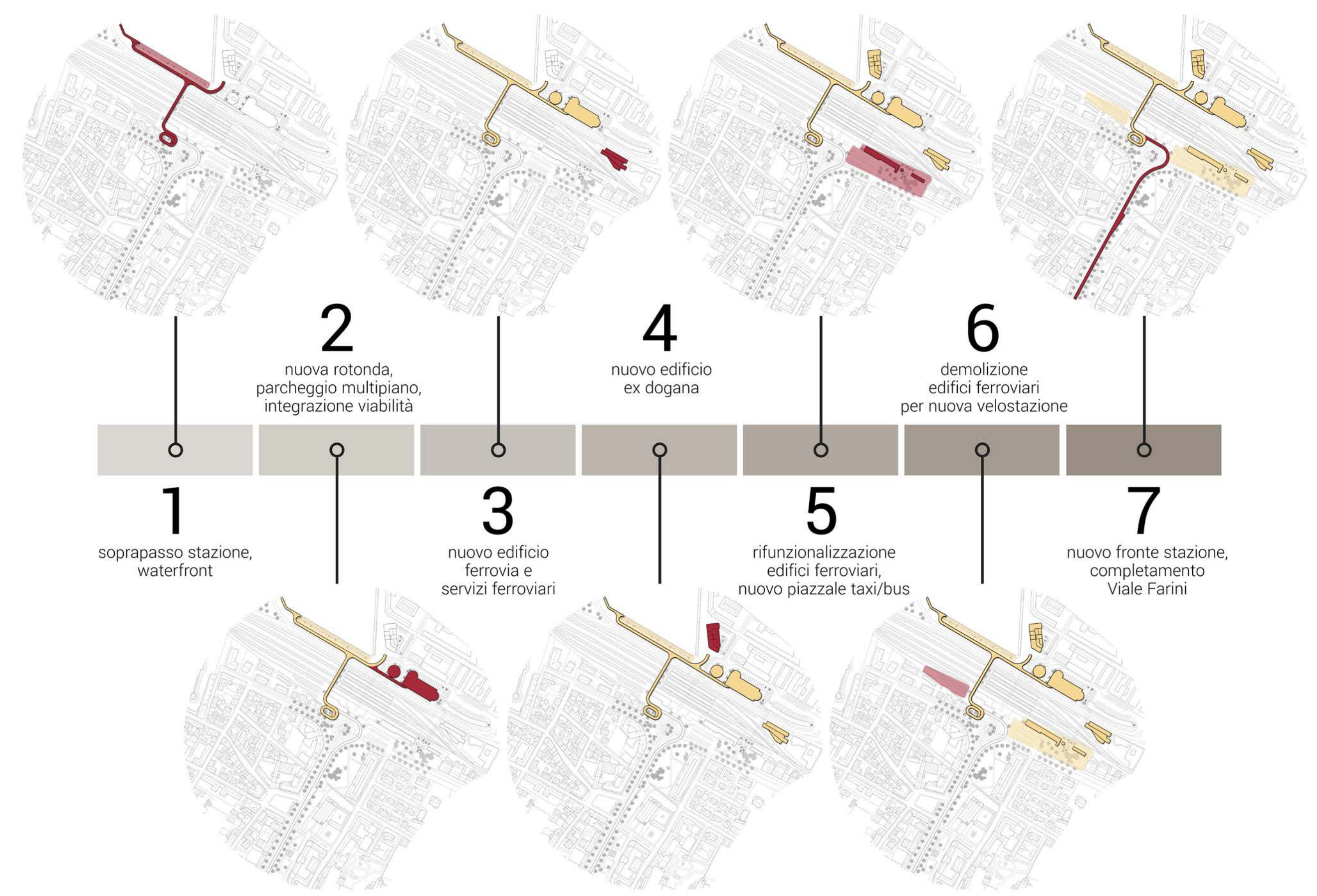


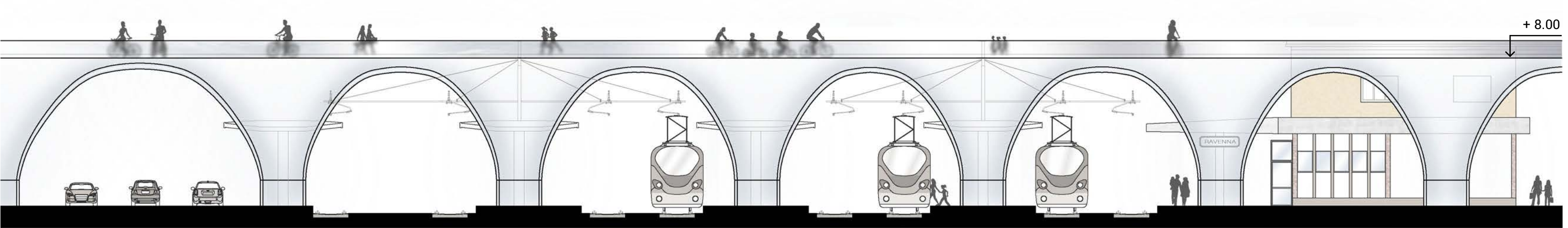


- A Percorso sopraelevato - sezione quota 0**
Struttura su arcate che collegherà in prima fase il fronte della stazione con la Darsena, passando sopra i binari, e in seconda fase si estenderà fino all'ingresso di Via Diaz.
- B Waterfront - vista dall'alto**
Passeggiata sull'acqua della Darsena, con la presenza di attività commerciali, sedute, aiuole e ciclabile lungo la sponda.
- C Parcheggio Multipiano - sezione piano terra**
Parcheggio su tre livelli + "tetto giardino". 132 posti auto, 4 posti disabili e 30 moto. Superficie lorda totale coperta : 5040 mq. Superficie verde in copertura : 750 mq
- D Edificio Ex-Dogana - sezione piano 3°**
Superficie lorda per negozi al piano terra da 790 mq. Ai piani superiore Hotel con 60 camere, per una superficie lorda totale di 3310 mq.
- E Edificio Polizia Municipale e Servizi Ferroviari - sezione piano 1°**
Edificio su tre livelli che raccoglie tutte le funzioni ferroviarie dei fabbricati adiacenti la stazione e la polizia municipale nell'ex-dogana. La superficie lorda totale è di 2020 mq.
- F Riqualificazione dei due Edifici Ferroviari a Sud - sezione piano terra**
Edificio 1, rifunzionalizzazione per ospitare mensa da 60 coperti (superficie lorda di 370 mq) e FabLab (400 mq). Edificio 2, demolizione e ricostruzione di due livelli per ospitare aula studio da 60 posti e sale riunioni affittabili (superficie lorda totale di 310 mq).
- G Parcheggio Biciclette - sezione quota 0**
Nuova velostazione, con 600 posti bici e stazioni di ricarica per e-bike, in sede dei due edifici ferroviari a Nord della stazione (demoliti).
- H Piazzale di fermata Autobus Urbani e Taxi - vista dall'alto**
Allargamento della piazzola degli autobus a Sud del fronte stazione. Tre corsie di cui una per i taxi, una per gli autobus provenienti da Nord ed una per quelli da Sud.
- I Nuova Rotatoria e posizionamento del Moro di Venezia - vista dall'alto**
Rotatoria a due corsie con immissione diretta nel Parcheggio Multipiano e Piazzale autobus extraurbani. Al centro di essa viene proposto il posizionamento del Moro di Venezia.
- L Lotto - vista dall'alto**
Possibile lotto per ulteriori sviluppi progettuali di interesse collettivo, collegabile con il percorso sopraelevato.





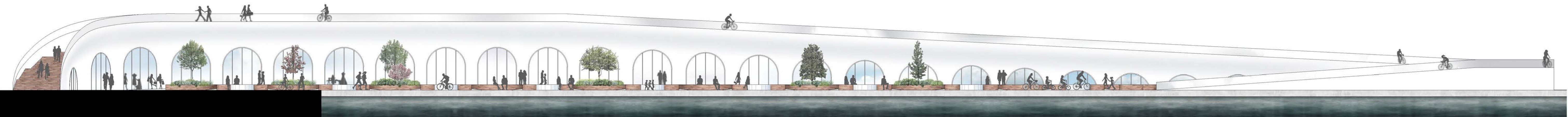
Strategia d'intervento: cronoprogramma cantieri



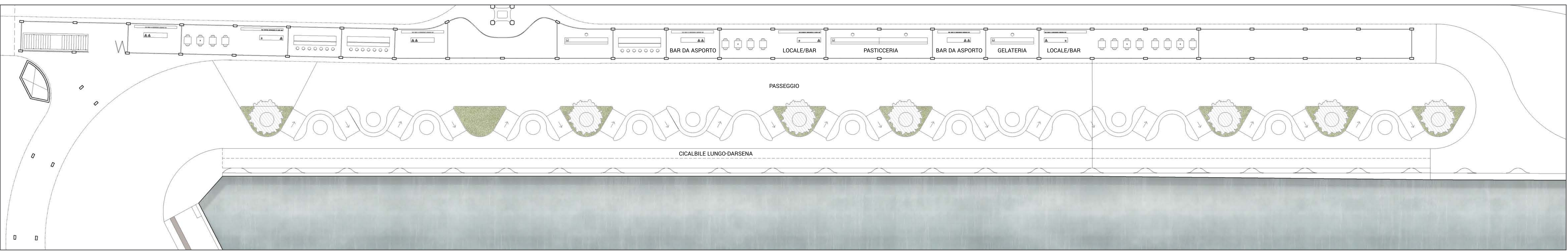
La proposta per il "Nuovo Hub Intermodale della Stazione di Ravenna: Cerniera Urbana tra Città Storica e Darsena di Città" si articola in vari interventi autonomi, che costituiscono al contempo un unico grande progetto di rinnovamento per l'area della stazione. Il masterplan ideato si basa sul collegamento tra il Centro Storico e la Darsena, per mezzo di un elemento architettonico che non funga solamente da ponte pedonale e ciclabile sopra ai binari, ma costituisca un percorso di connessione tra i due ambiti urbani di interesse: centro storico e Darsena. Questa idea, nata da un accurato studio dell'area, consente di superare il concetto basilare di "ponte sopra la stazione", che sarebbe in sostanza un altro tentativo di connessione per mezzo di un percorso isolato rispetto al contesto urbano, come sono già i due sottopassi. Questi ultimi sono spesso percepiti come sgradevoli e talvolta pericolosi, e allo stesso modo un ponte pedonale determinerebbe una simile esperienza, a meno che esso non abbia la possibilità di diventare un vero e proprio itinerario, oltre che per la meta che permette di raggiungere, anche per la sua intrinseca qualità. Emerge quindi l'innovazione data dal concetto di qualità continua del percorso, che

non si ferma alla fine del centro storico, ma prosegue fino alla stazione, ed anche al di là di essa, fino in Darsena. Il percorso è una struttura in elevazione, che supera il dislivello per mezzo di rampe, ed è al contempo pedonale e ciclabile. La quota del camminamento è rialzata rispetto alla strada, e questo fornisce una maggiore protezione dal traffico, cosicché gli utenti della mobilità dolce possano muoversi in tranquillità e sicurezza. La quota sopraelevata del camminamento crea una sequenza lineare di spazi coperti a quota strada, che possono esser usati in molti modi: in viale Farini si sostituiscono i parcheggi in parallelo su entrambi i lati con parcheggi a 90° sotto la struttura in modo da mitigare la presenza delle auto, oppure creare pensiline per autobus vicino al liceo; sulla Darsena invece gli stessi spazi diventano locali che ospitano attività come bar o gelaterie, ed in questo modo l'area che si intende trasformare in "piazza" diviene un vero e proprio waterfront accessibile ed attraente. La struttura conferisce quindi una nuova immagine a viale Farini, alla stazione e alla Darsena, proponendosi come nuovo elemento architettonico d'interesse, che arricchisce, ma al contempo esso è funzionale e risolve le problematiche circostanti,

ospitando al di sotto parcheggi e spazi commerciali. Fin dall'inizio il percorso sopraelevato è stato immaginato come una struttura continua su arcate ispirata alle architetture antiche di Ravenna ed in particolare al fronte laterale di San Giovanni Evangelista, e dunque nella morfologia richiama un lungo acquedotto romano che percorre la città. Il linguaggio architettonico è però calato nella contemporaneità grazie all'uso dell'acciaio, che permette forme più scultoree, che si avvicinano così alla carpenteria navale moderna. Questo "acquedotto urbano", che trasporta persone, dialoga sia con il contesto storico del centro che con il panorama produttivo e marittimo della Darsena.



Prospetto Waterfront Darsena - scala 1:250



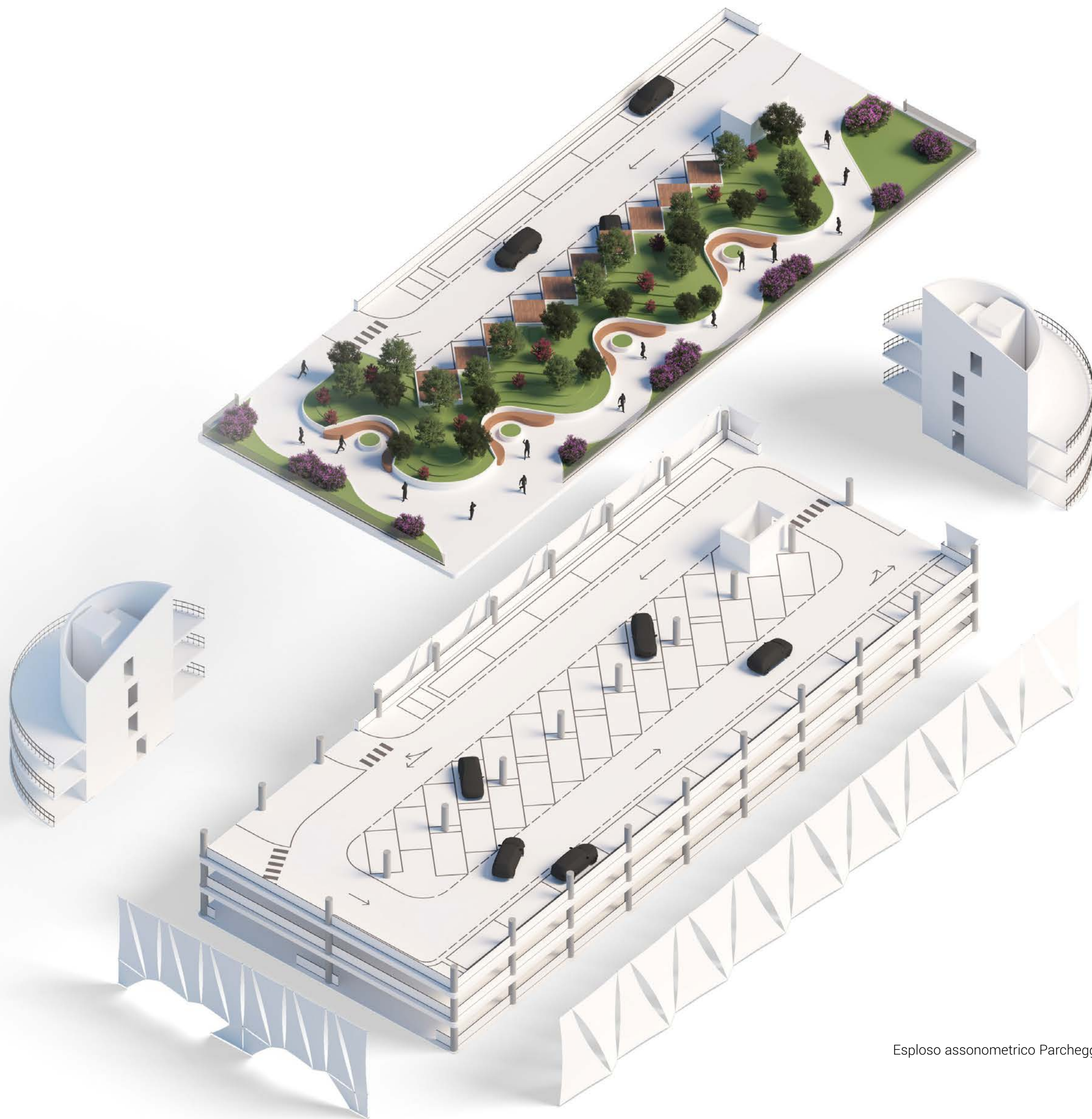
Planimetria Waterfront Darsena - scala 1:250



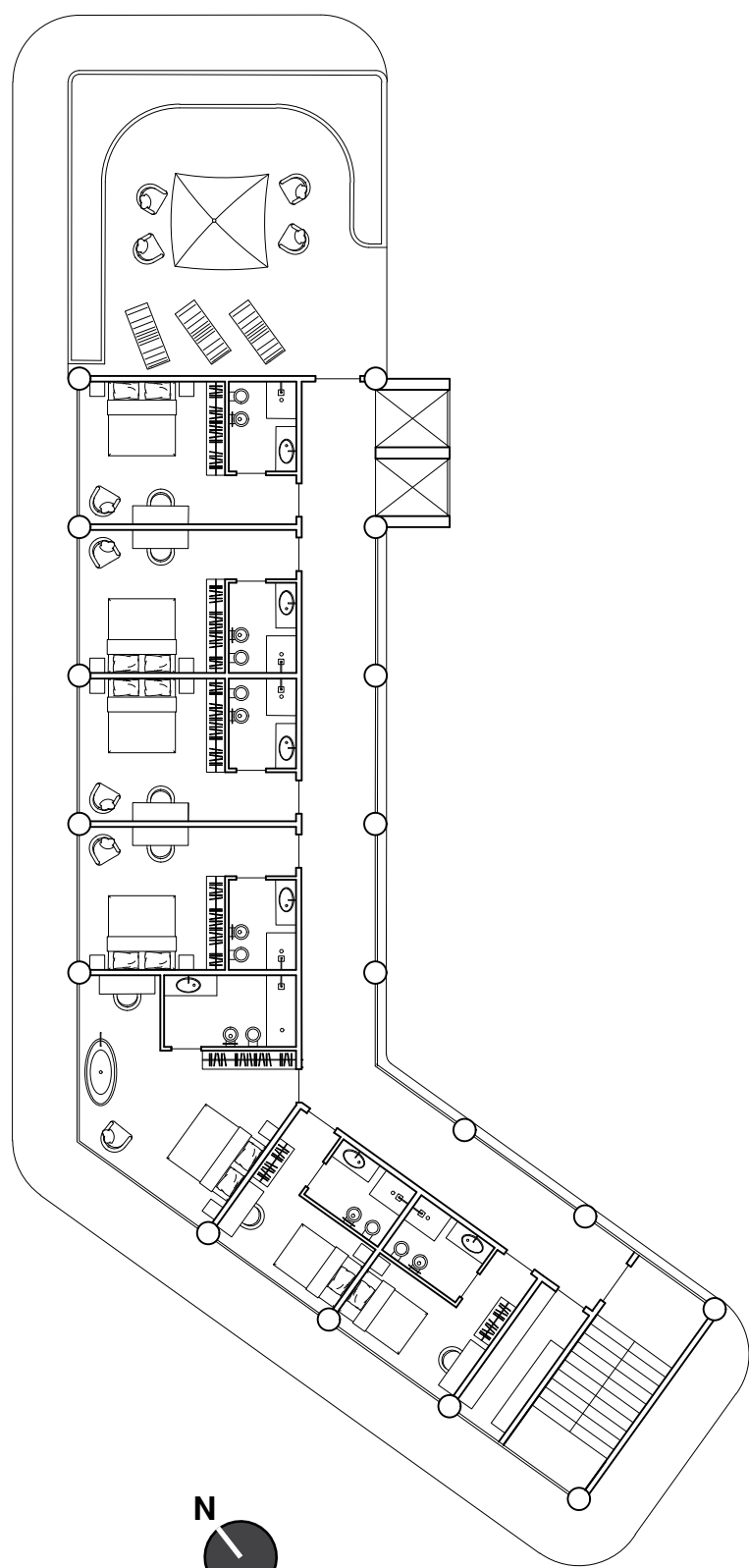
Vista sotto arcate percorso - Waterfront



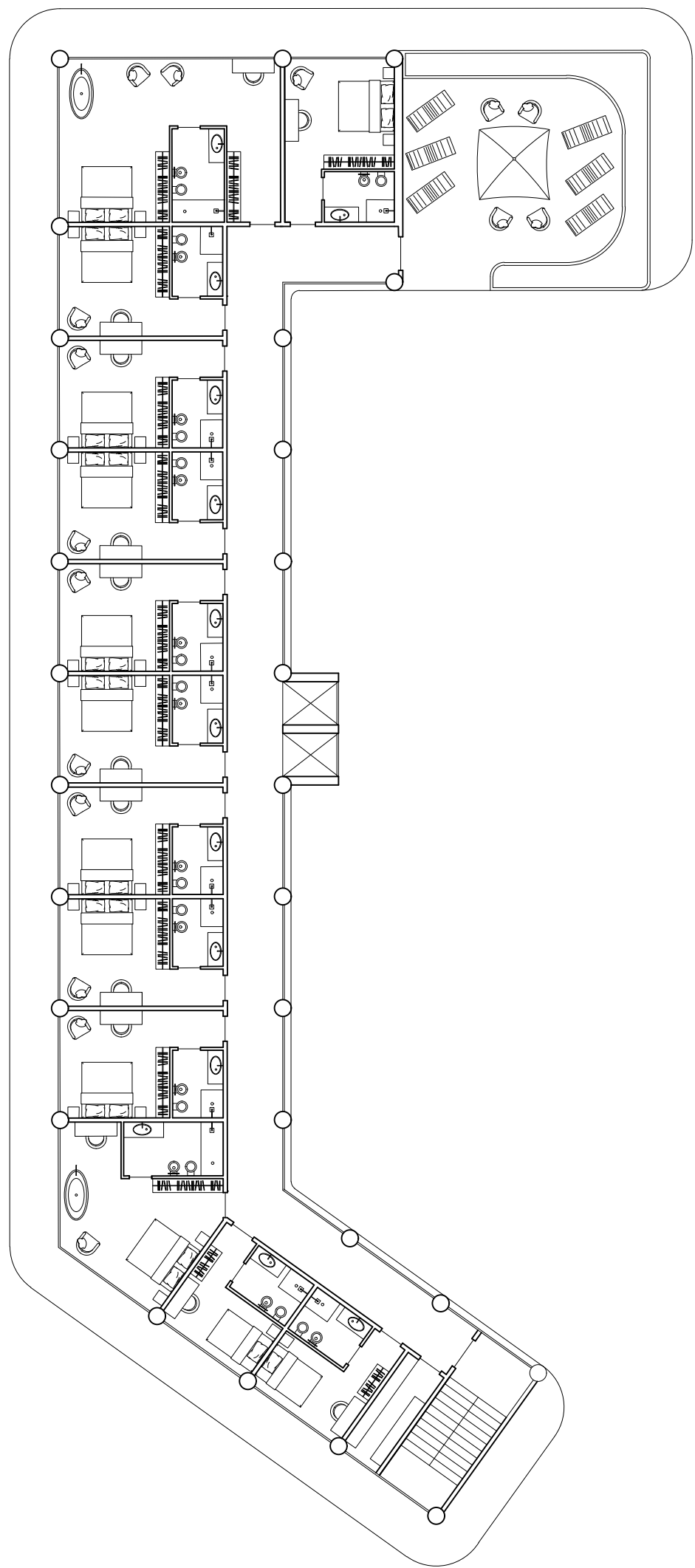
Assonometria percorso - Waterfront



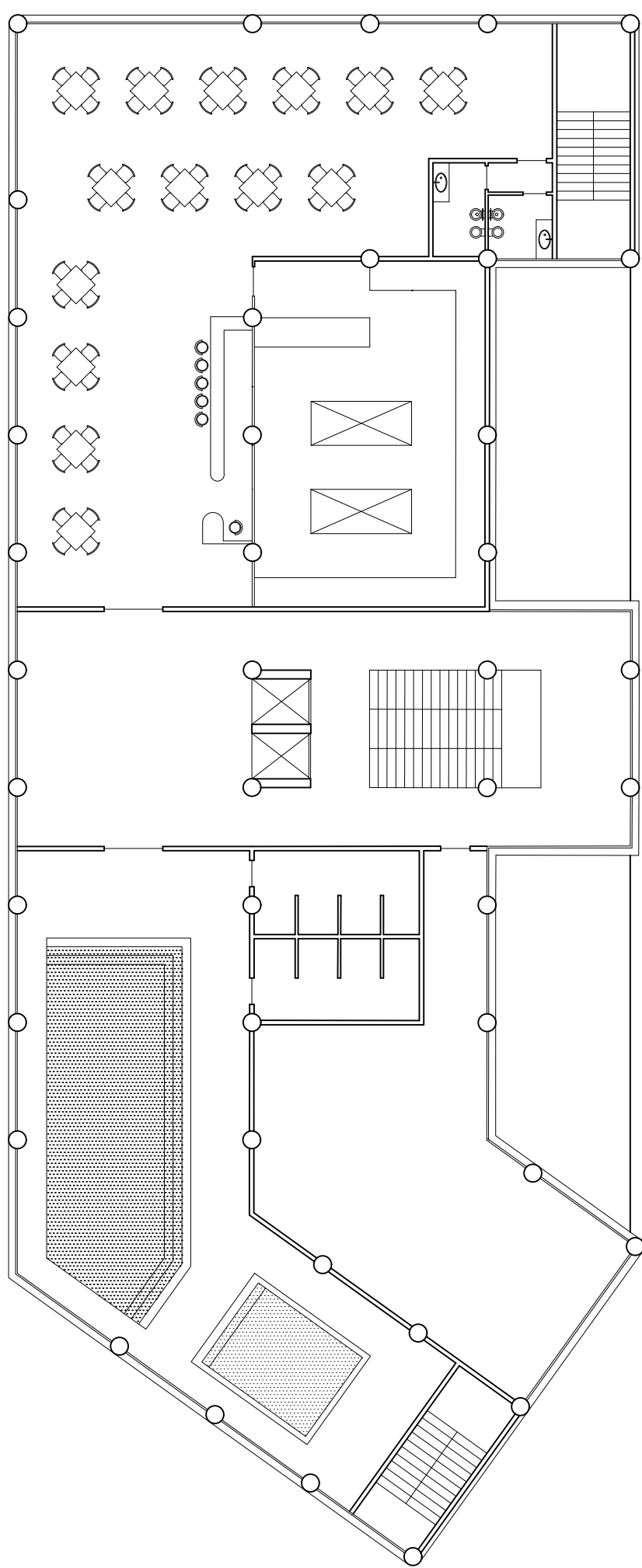
Esploso assonometrico Parcheggio Multipiano



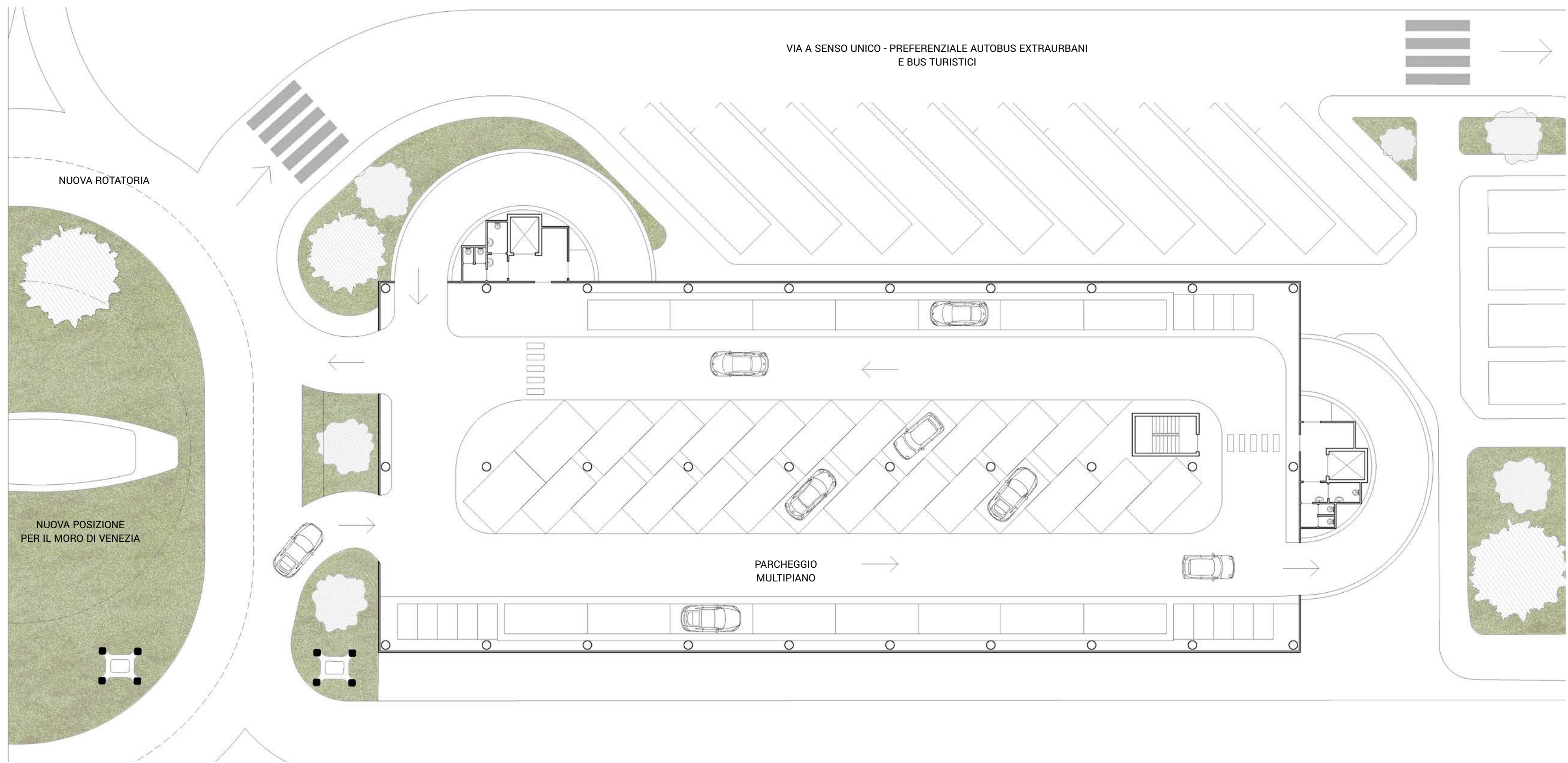
Pianta sesto piano Ex-Dogana - scala 1:200



Pianta terzo piano Ex-Dogana - scala 1:200



Pianta primo piano Ex-Dogana - scala 1:200



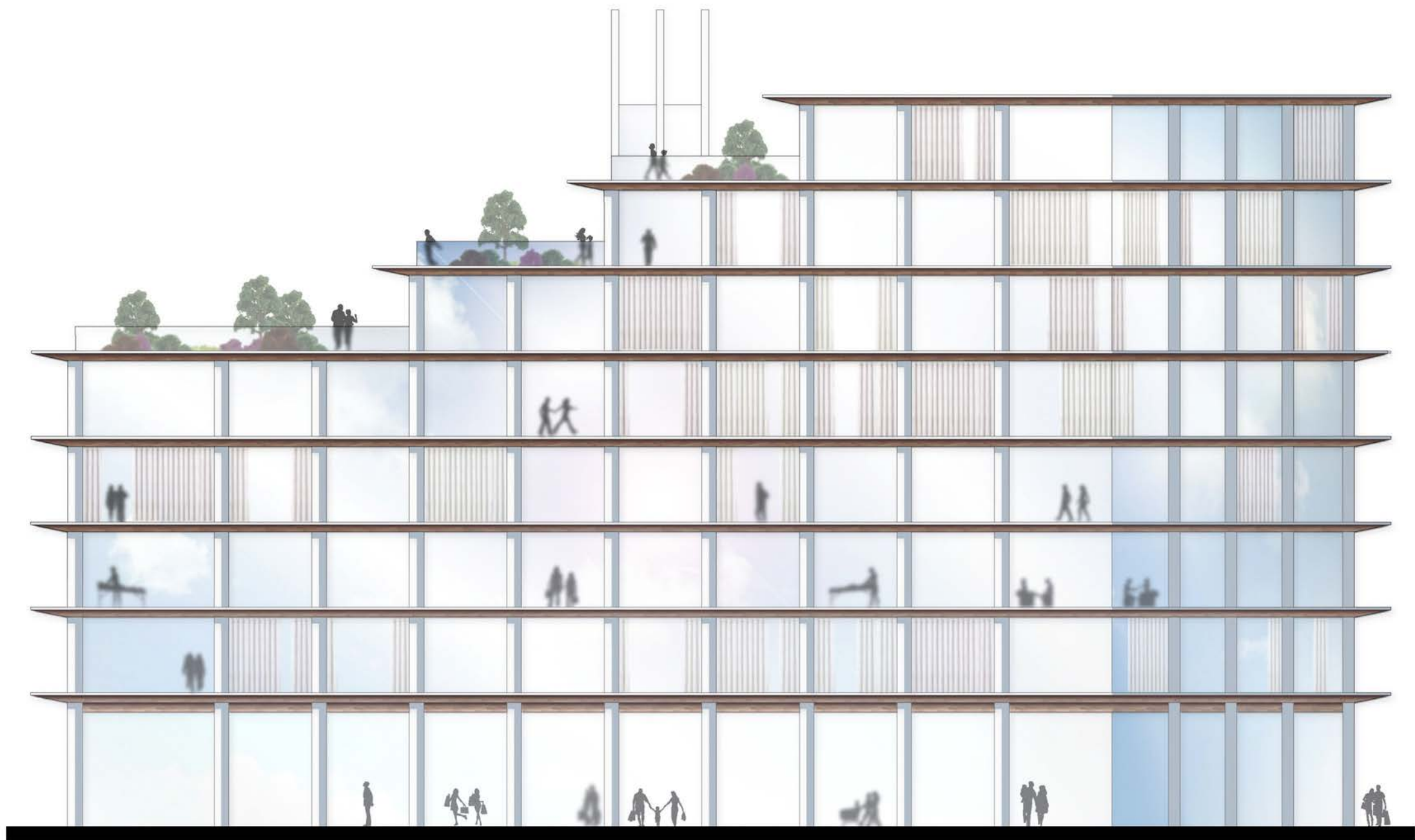
VIA A SENSO UNICO - PREFERENZIALE AUTOBUS EXTRAURBANI
E BUS TURISTICI

NUOVA ROTATORIA

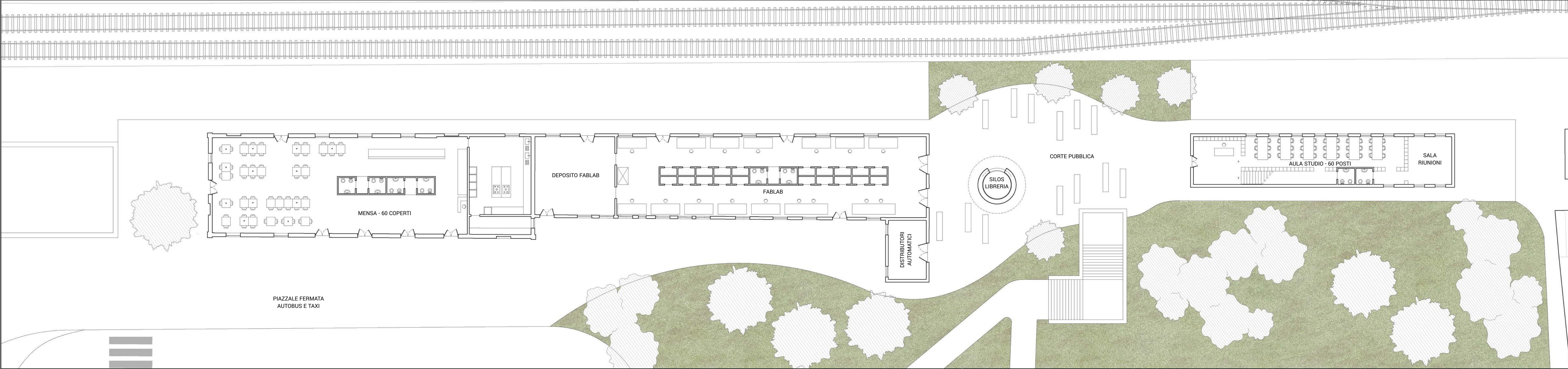
NUOVA POSIZIONE
PER IL MORO DI VENEZIA

PARCHEGGIO
MULTIPIANO

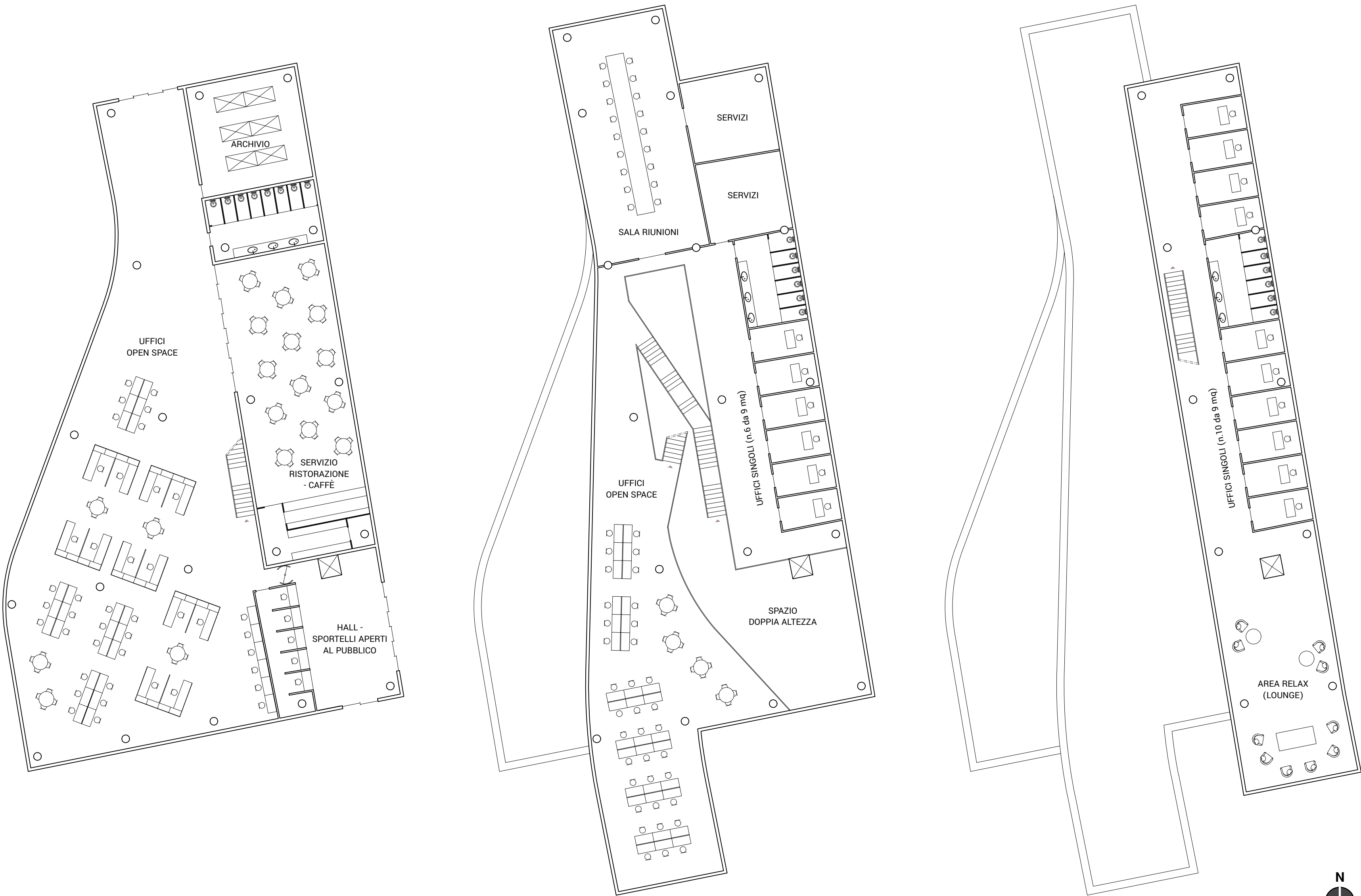
Pianta piano terra Multipiano - scala 1:250



Prospetto Nord Ex-Dogana - scala 1:200



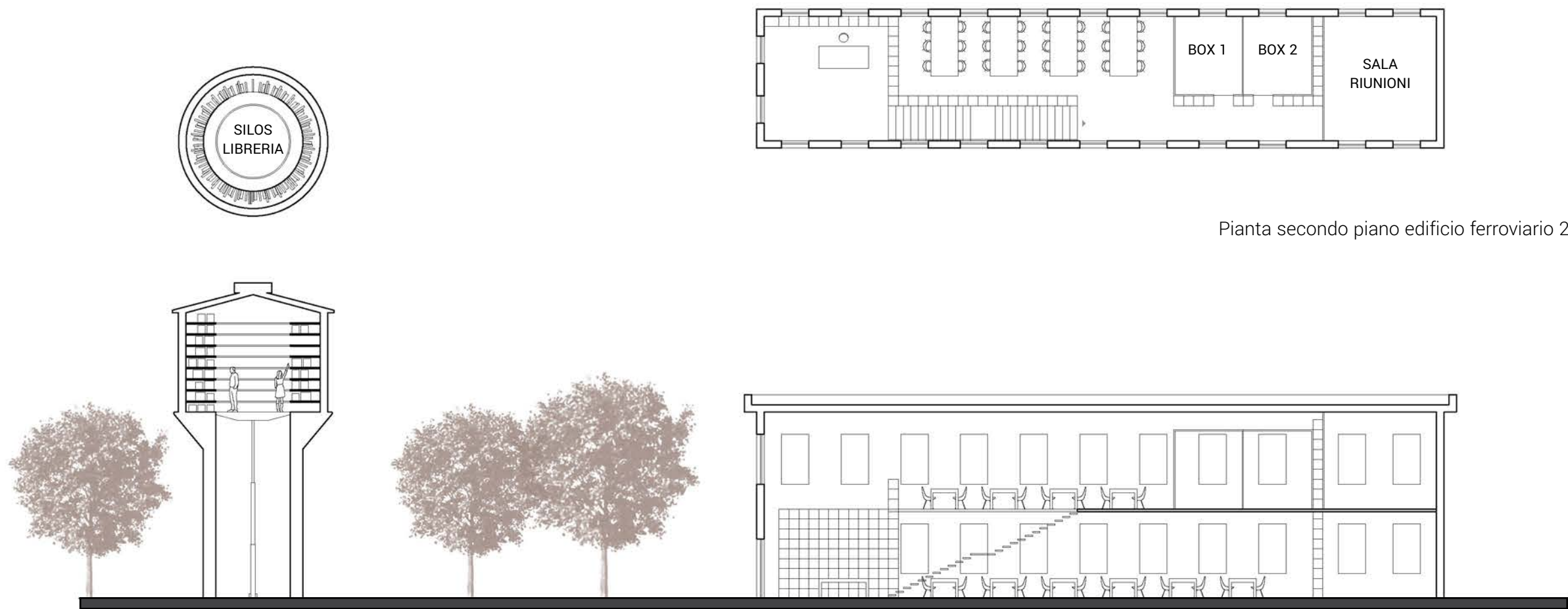
Planimetria edifici ferroviari rifunzionalizzati e spazio aperto di connessione - scala 1:200



Pianta piano terra Edificio Polizia Municipale e Servizi Ferroviari - scala 1:200

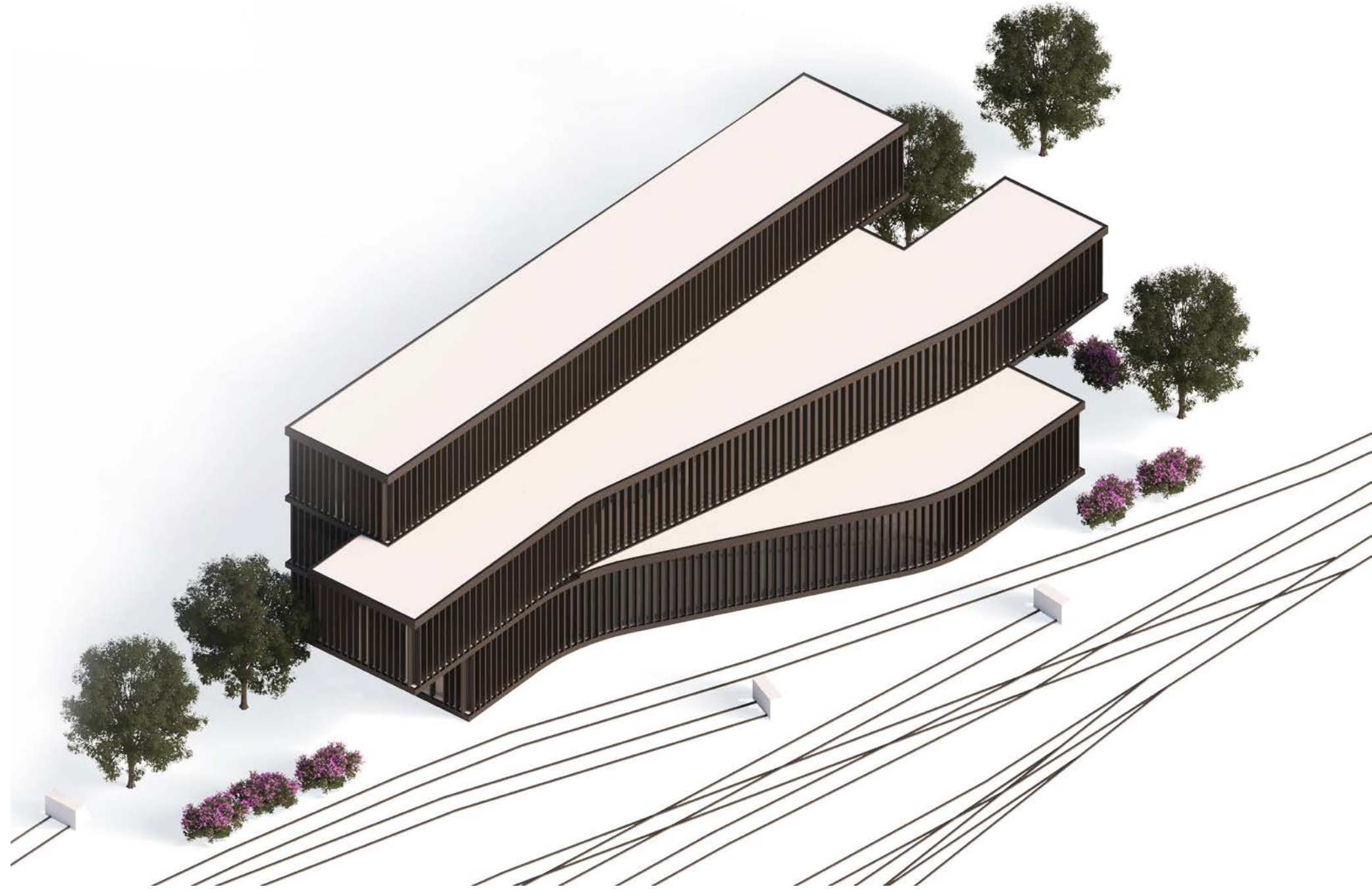
Pianta primo piano Edificio Polizia Municipale e Servizi Ferroviari - scala 1:200

Pianta secondo piano Edificio Polizia Municipale e Servizi Ferroviari - scala 1:200



Pianta secondo piano edificio ferroviario 2 e silos - scala 1:200

Sezione edificio ferroviario 2 e silos - scala 1:200



Assonometria Edificio Polizia Municipale e Servizi Ferroviari