

# Ravenna, CITTÀ-STAZIONE-PORTO

## All'incrocio di due sistemi paesaggistici ed urbani

Il progetto collega, rinforza ed incrocia i due sistemi paesaggistici ed urbani che si incontrano nell'ambito del concorso.

Il primo sistema è un asse urbano Ovest-Est che collega il centro della città (in particolare la Piazza del Popolo) alla Stazione e lungo il quale si trova una serie di piazze.

Il secondo sistema prende la forma di una grande linea di continuità verde Nord-Sud lungo le ferrovie, che si prolunga anche lungo le mura. Essa collega dei parchi notevoli (a Nord, il Parco e Mausoleo di Teodorico e la Rocca Brancaleone; a Sud, i Giardini Pubblici e l'ex-Ippodromo), attraverso degli spazi verdi alberati. Il progetto propone di rafforzare questa struttura verde sui due lati dell'ambito del concorso.

## Una stazione a 360°: hub di interscambio

La Stazione oggi funziona principalmente a 180°, cioè verso il centro della città, anche se il sottopassaggio verso la stazione dei bus extra-urbani ed il nuovo sottopassaggio verso la Darsena, danno un accesso al lotto Est.

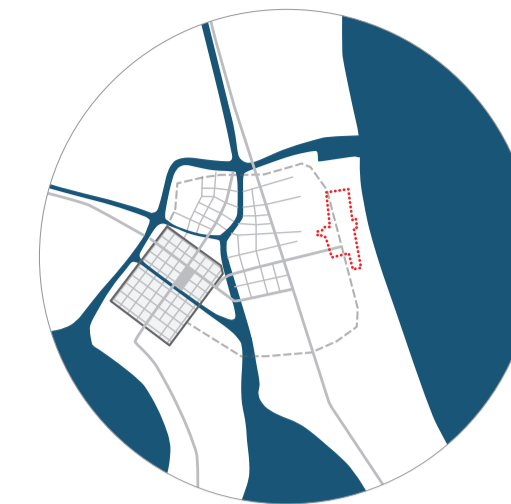
Con il progetto, l'intento è di connettere la Stazione alla Darsena con una nuova passerella-belvedere e di creare a Est delle ferrovie un « polo di interscambio » (parcheggi per bici, auto, pullman turistici, servizi per la mobilità), in modo da generare intorno alla Stazione un vero hub a 360° tra i diversi modi di muoversi all'interno e fuori dalla città. Le proposte integrano il nuovo l'accesso carrabile programmato verso la Darsena, con una rotonda tra la via Darsena e la via dell'Almagià.

## Una città che ritrova l'acqua

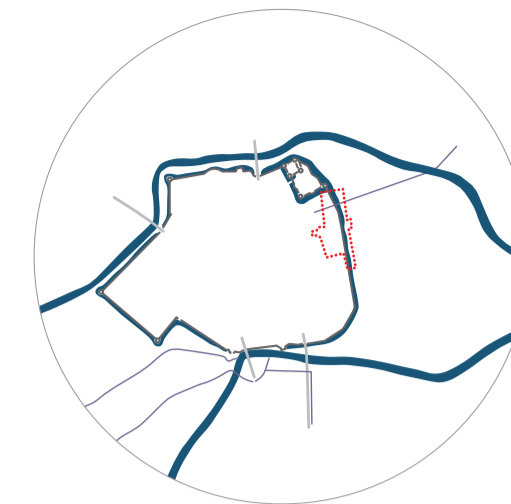
Aldilà degli obiettivi interni all'ambito, lo scopo urbano e territoriale principale del concorso è concretizzare la riconnessione della città di Ravenna con l'acqua e con un vero porto urbano, iniziata con il POC Darsena.

Ravenna ha conosciuto una storia urbana eccezionale, con delle modificazioni del territorio molto importanti, ed un rapporto con l'acqua che è cambiato attraverso i secoli : dalla città-porto antica alla separazione tra la città e l'acqua con le mura e poi le ferrovie.

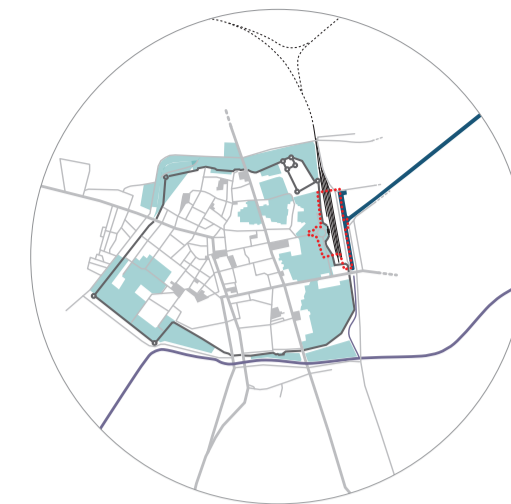
Il progetto di hub intermodale dà l'opportunità eccezionale di riportare la città sull'acqua con una connessione confortevole e leggibile tra la città e la darsena, e con degli spazi pubblici e dei programmi urbani attrattivi per tutti i tipi di utenti.



Ravenna antica (200-600) : una città-porto



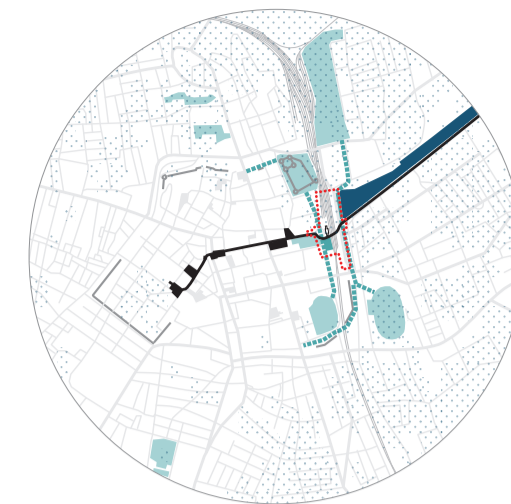
1630 : una città tra due fiumi



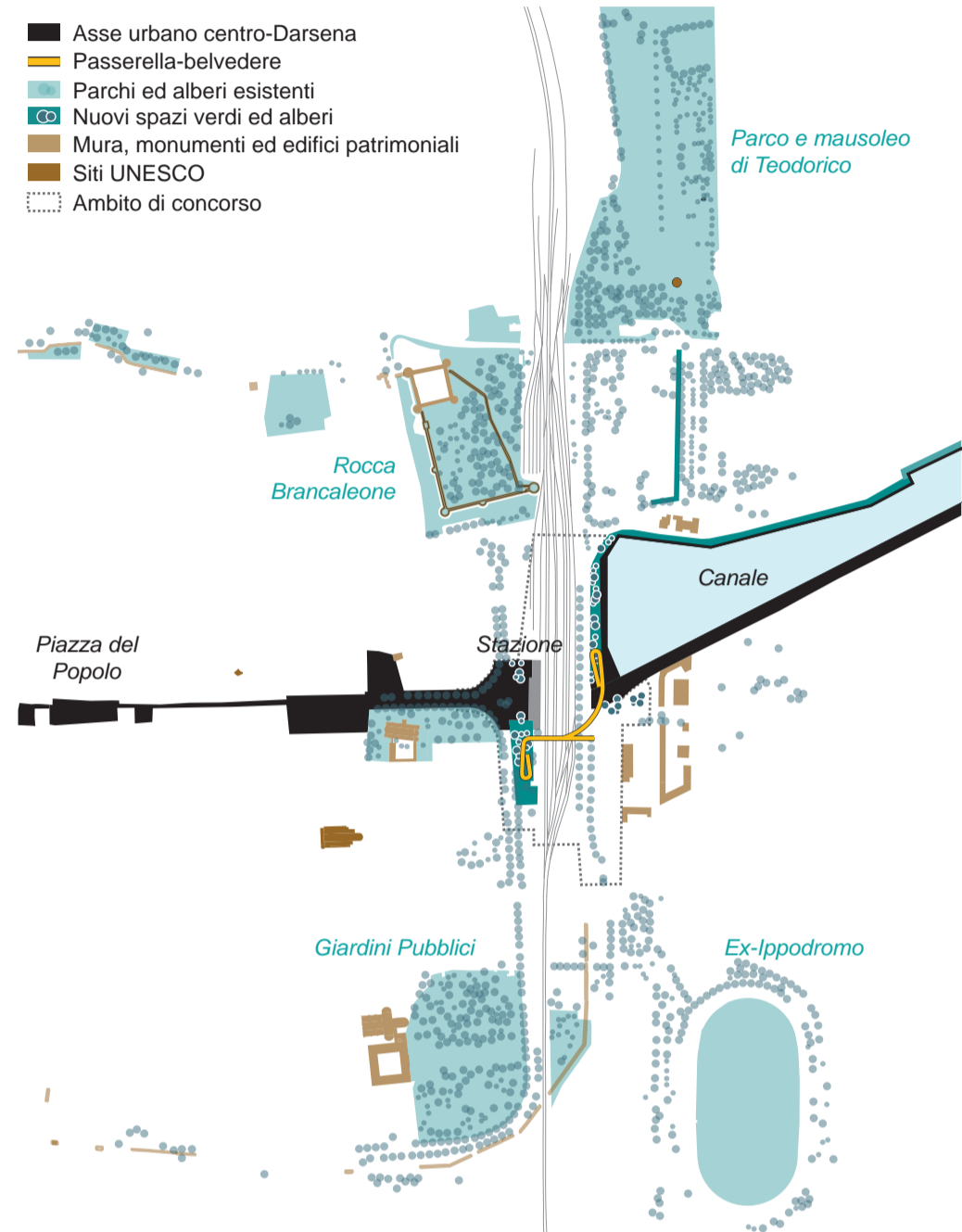
1878 : la ferrovia, la darsena ed i giardini delle mura



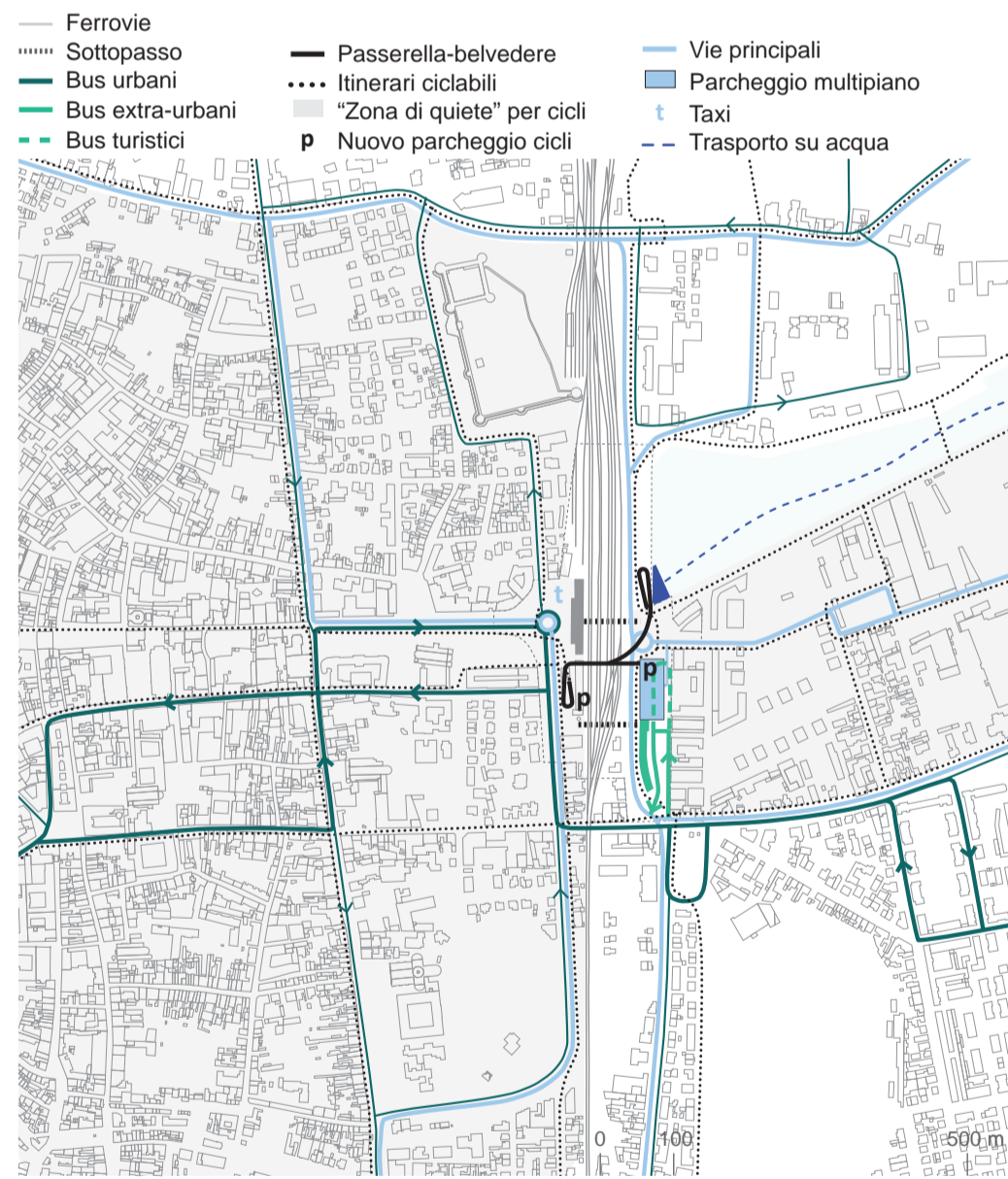
2020 : la ferrovia separa ancora la città dall'acqua



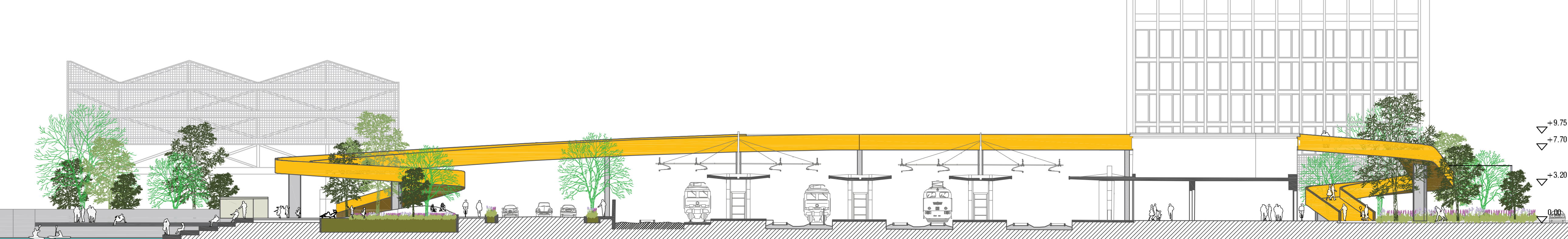
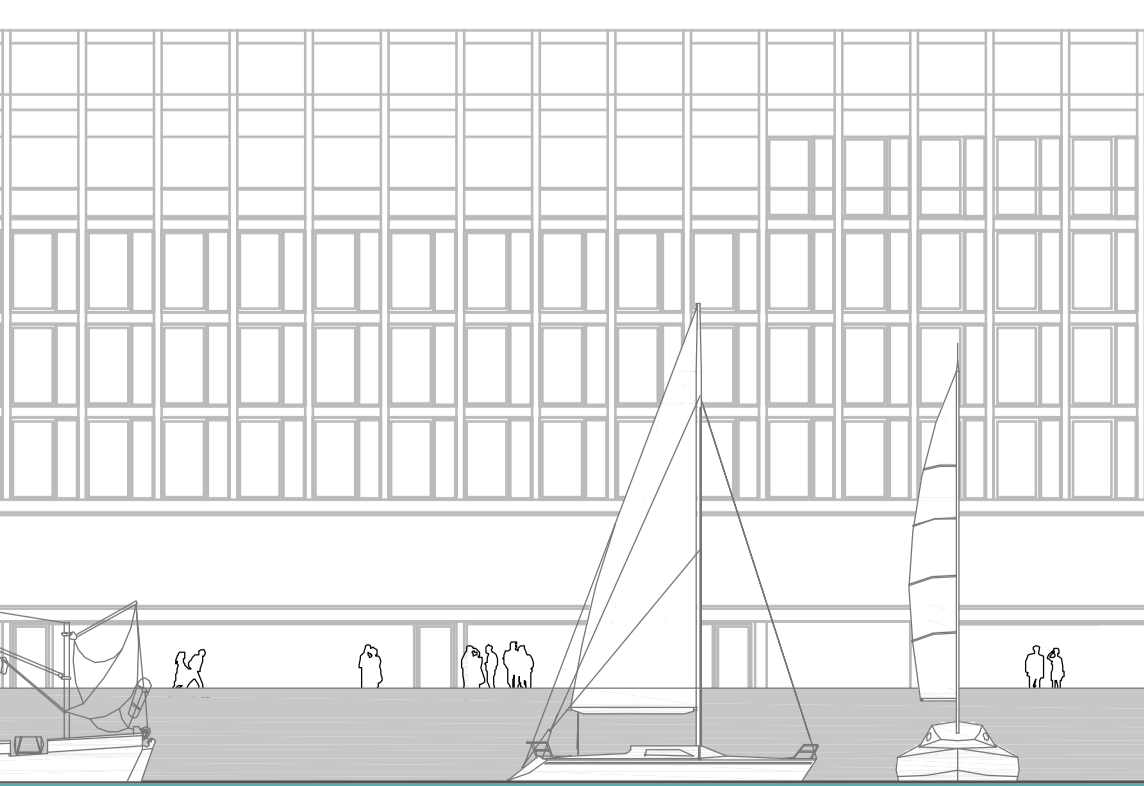
Progetto Ravenna Città-Stazione-Porto : una città resiliente che ritrova l'acqua



ALL'INCROCIO DI DUE SISTEMI PAESAGGISTICI ED URBANI 1:10 000



UNA STAZIONE A 360°, HUB DI INTERSCAMBIO 1:10 000





# Tavola 2

## Un progetto ambizioso e flessibile

Il progetto propone una nuova relazione tra la città e la Darsena attraverso :  
 - una passerella-belvedere (lotto A) che crea una continuità ciclo-pedonale tra il centro-città e la Darsena ed un elemento di attrazione urbana legato a nuovi spazi pubblici tra cui una "spiaggia urbana" (lotto E1) lungo la testa della Darsena ed il "giardino della stazione" (lotto E2) ;  
 - la costruzione di un parcheggio-multipiano/"centro di interscambio" (lotto B) ;  
 - la trasformazione di un edificio RFI per accogliere commerci, servizi e parcheggi bici, e la creazione di un nuovo edificio misto (lotto C) ;  
 - la realizzazione sulla parcella dell'ex-Dogana di un Apart-hotel, di alloggi e di servizi-commerciali al pianoterra (lotto D).

Ognuno di questi elementi e può eventualmente essere realizzato in tempi diversi.

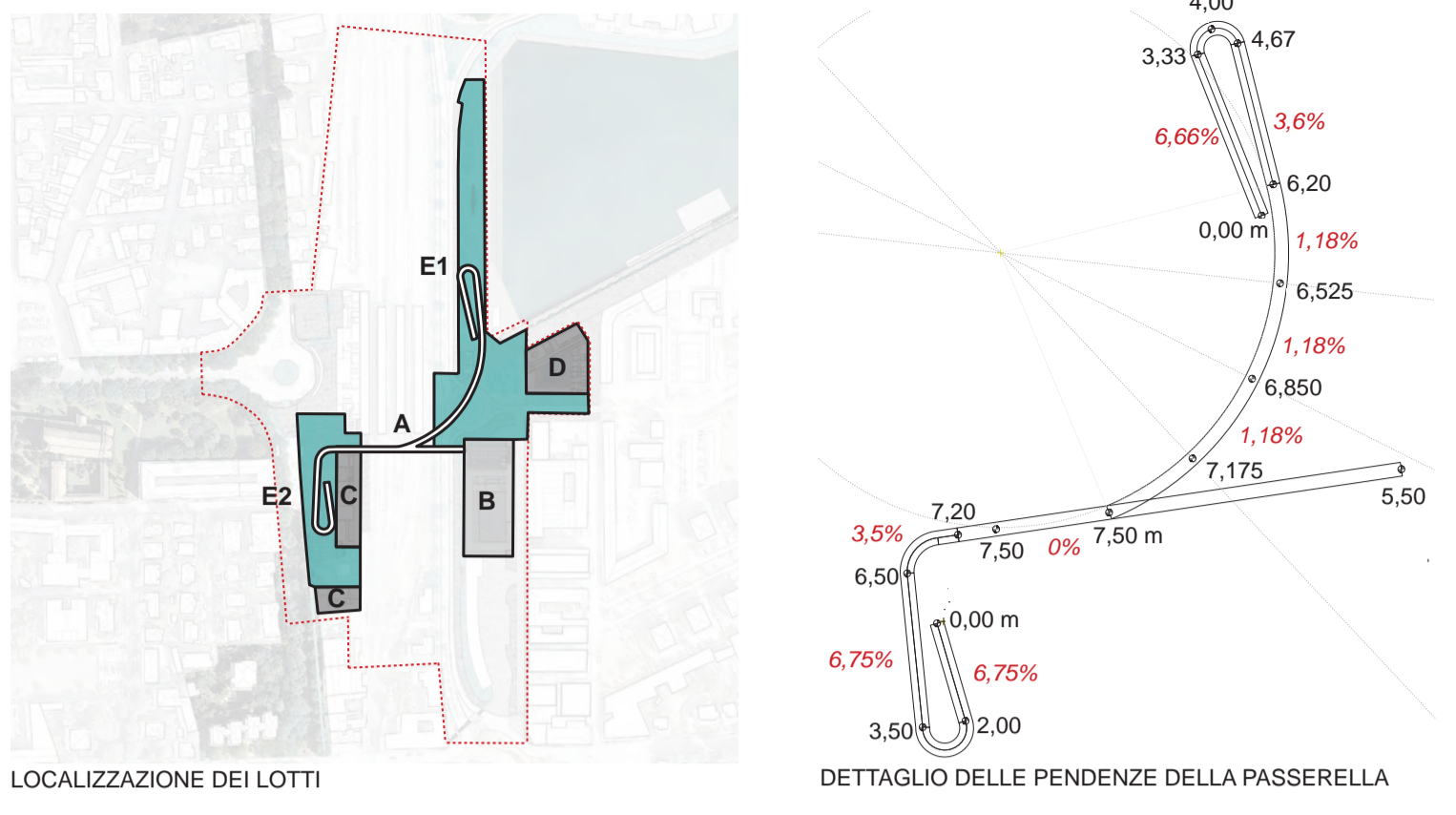
## Un progetto in legno strutturale, con dei materiali complementari

Il legno è un materiale ecologico, naturale e rinnovabile, sicuro rispetto al rischio d'incendio e di terremoto e che permette delle strutture costruite velocemente e silenziosamente. Il legno è usato per tutte le strutture ed è associato con altri materiali che permettono  
 - un'integrazione nel contesto urbano e monumentale (mattoni) ;  
 - un alleggerimento della struttura della passerella-belvedere (acciaio).

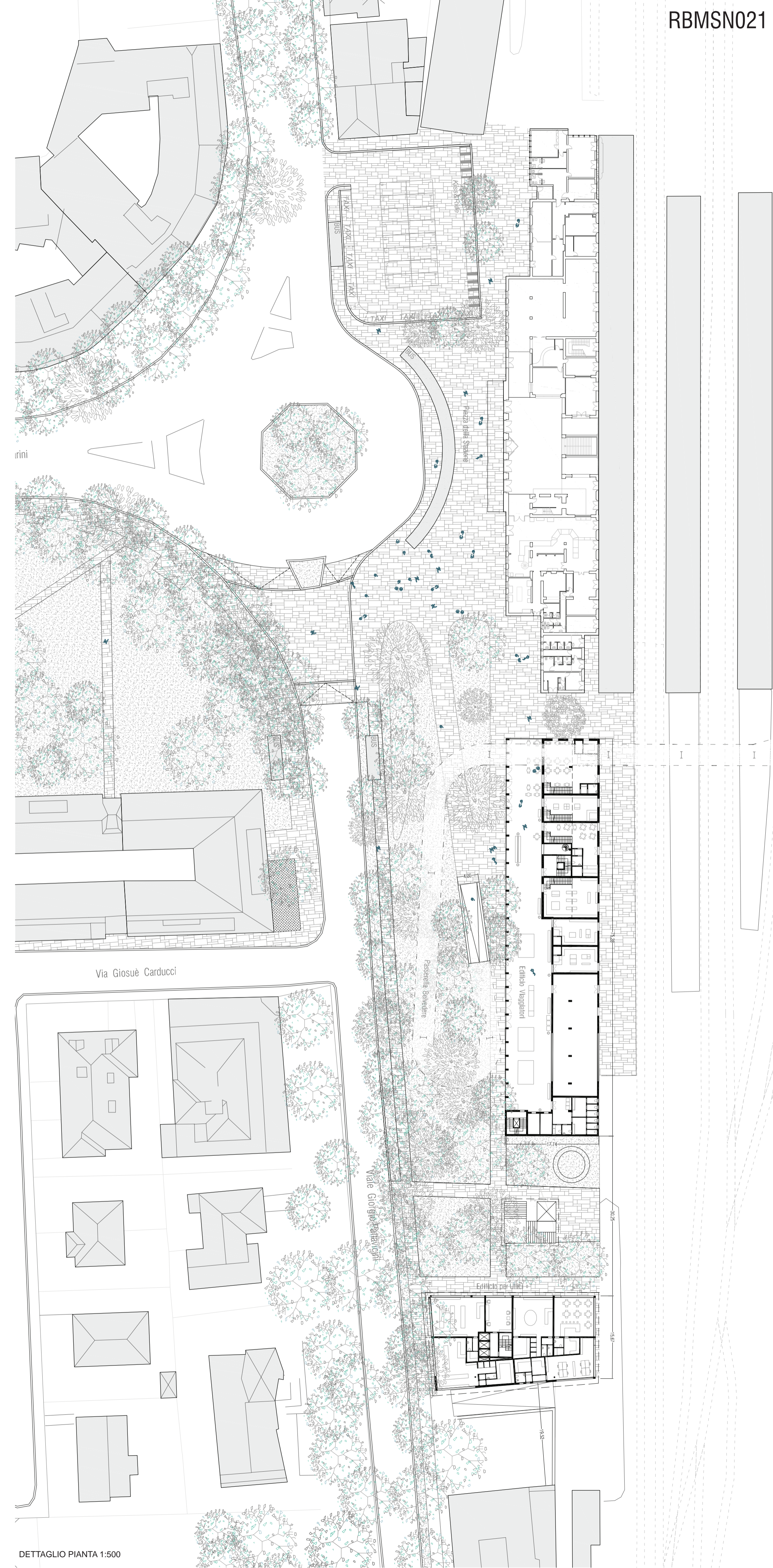
## La passerella-belvedere : un collegamento urbano

Il nuovo superamento dei binari è localizzato a Sud della stazione, per molte ragioni tra cui l'inserimento urbana in un punto privilegiato e la misura del progetto rispetto agli edifici esistenti della stazione ed al contesto monumentale. La passerella-belvedere, costruita essenzialmente in legno, presenta una rampa in ogni lato, per potere salire e scendere in modo dolce. Si appoggia in vari punti, ma in maniera leggera, in una logica di inserimento urbano e di uso prudente dei materiali.

Il suo profilo, largo 4 m, è confortevole per il passaggio delle bici.  
 La passerella è stata ideata e pensata nell'ottica di organizzare un cantiere leggero e veloce : le diverse parte, lunghe dai 20 a 25m, saranno appoggiate, l'una dopo l'altra. Ogni operazione non prende più di qualche ora così da non interrompere i flussi dei treni, ne delle macchine. Un "braccio" indipendente darà la possibilità di accedere al nuovo centro di interscambio, potrà essere realizzato contemporaneamente o successivamente.



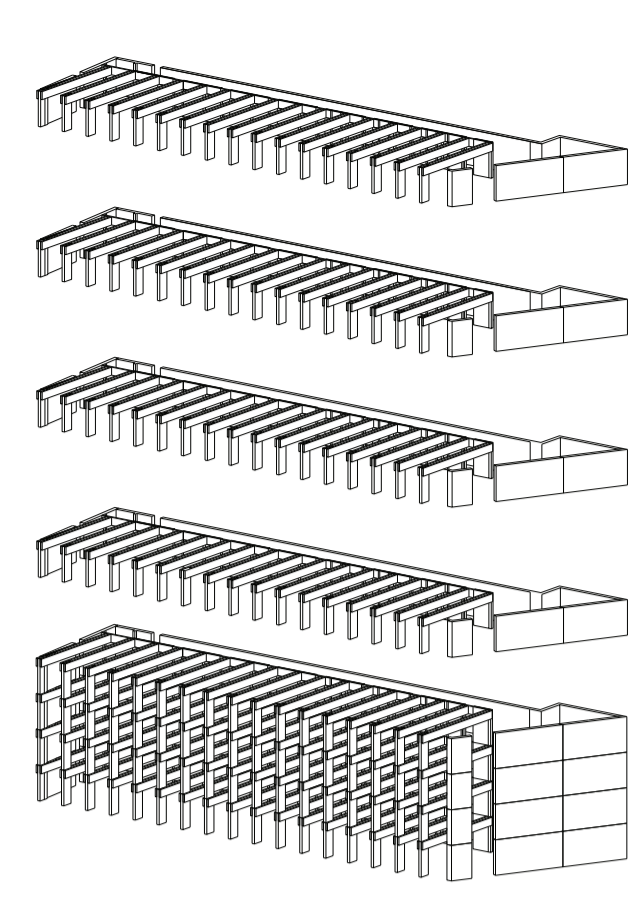






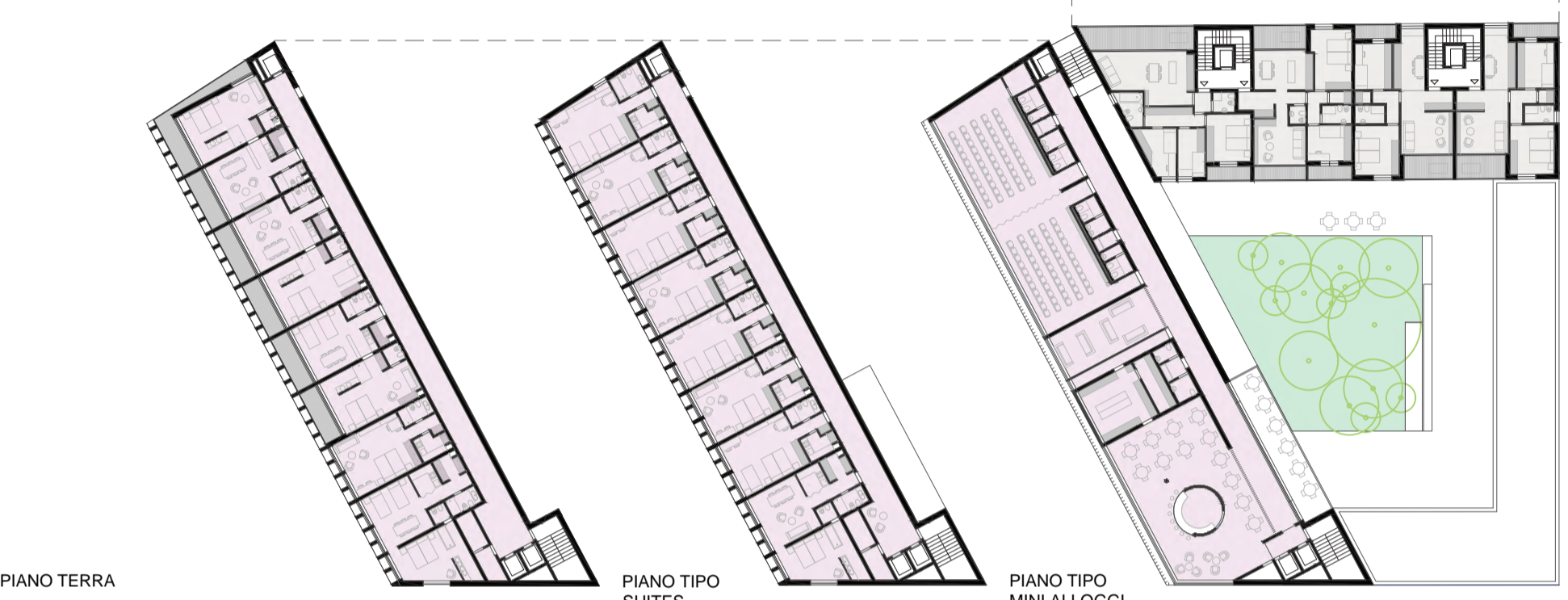
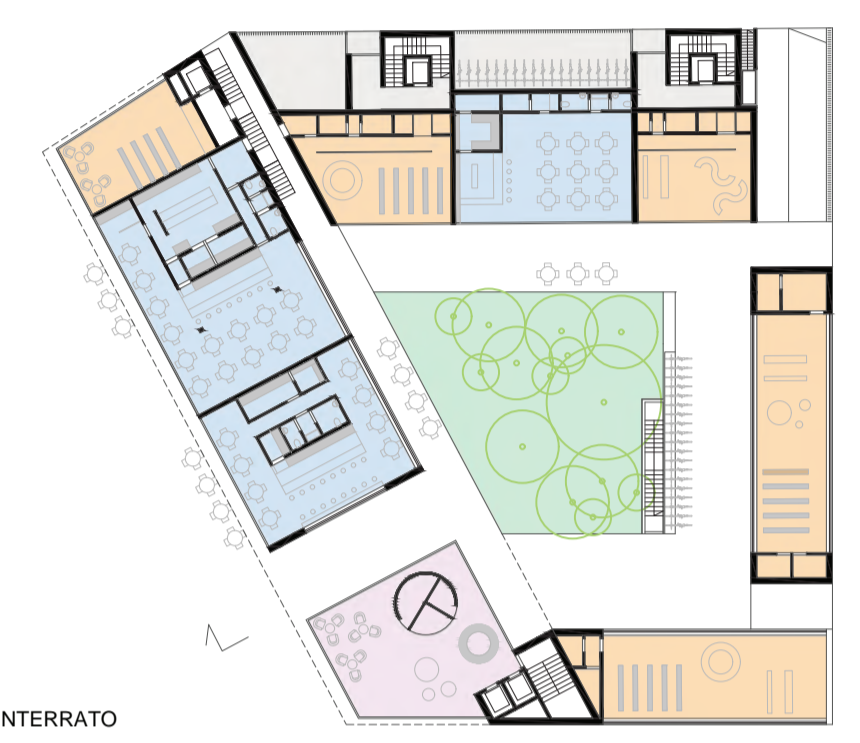
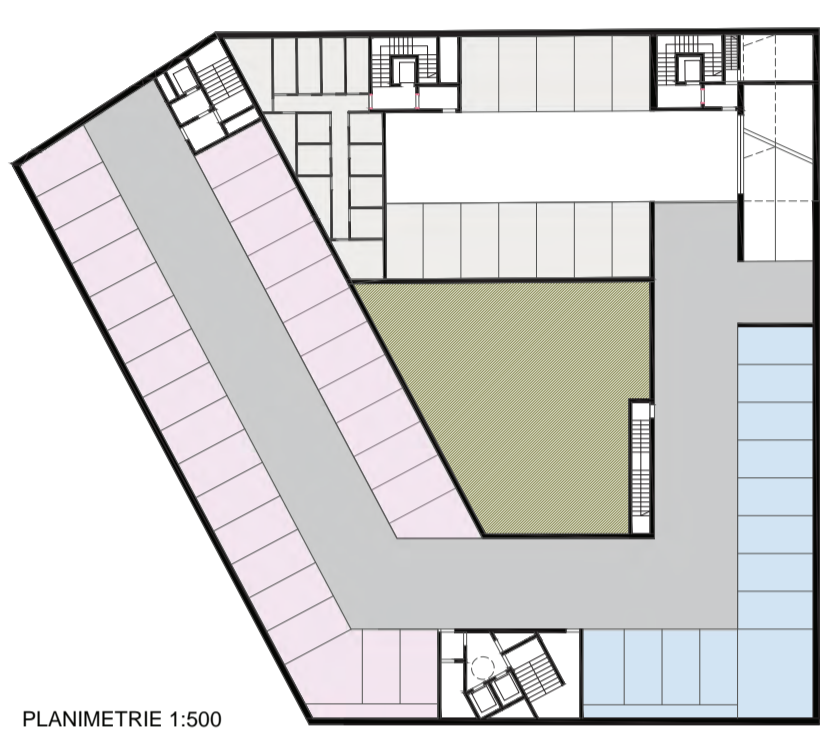


- EDIFICIO EX DOGANA
- CALCOLO SC
  - TURISTICO 2.865 m<sup>2</sup>
  - RISTORAZIONE 530 m<sup>2</sup>
  - COMMERCIO 340 m<sup>2</sup>
  - RESIDENZIALE 1.180 m<sup>2</sup>



- TIPOLOGIE RESIDENZIALI
- t.1
  - t.2 t.1
  - t.2 t.3 t.4
  - t.2 t.3 t.4

- t.1 attico quadrilocale s.i.p. 110m<sup>2</sup>
- t.2 quadrilocale panoramico s.i.p. 110m<sup>2</sup>
- t.3 trilocale passante s.i.p. 90m<sup>2</sup>
- t.4 trilocale panoramico s.i.p. 90m<sup>2</sup>



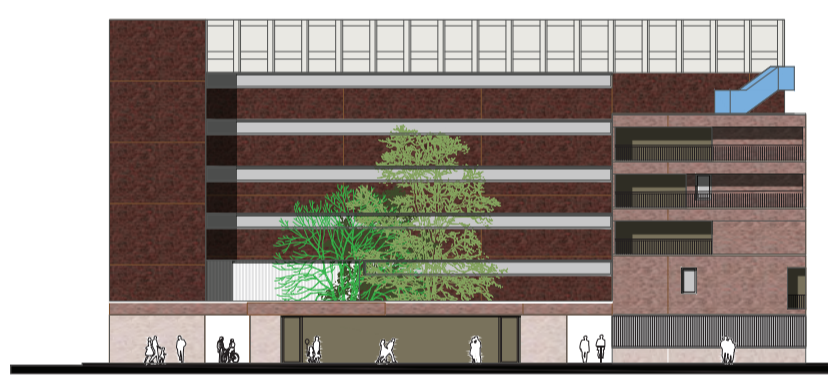
- 30 P USI TURISTICI
- 12 P USI COMMERCIALI E RISTORAZIONE
- 12 P + CANTINE USI RESIDENZIALI

- HALL APARTHOTEL
- RISTORAZIONE/BAR
- COMMERCIO
- SPAZI COMUNI RESIDENZE

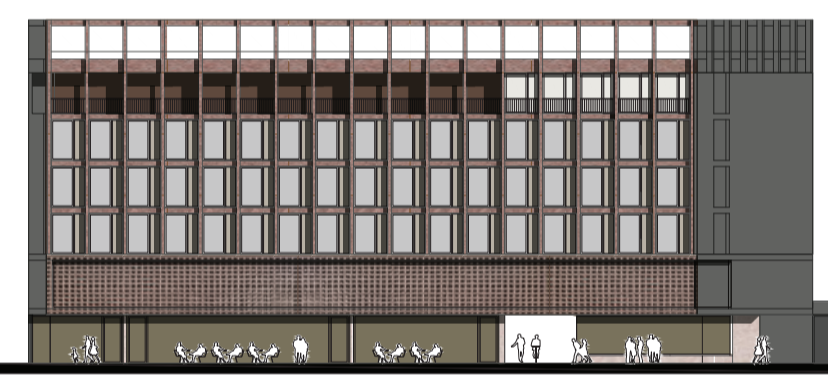
- RISTORANTE APARTHOTEL+ SALE CONFERENZE
- RESIDENZIALE

PROSPETTI 1:500

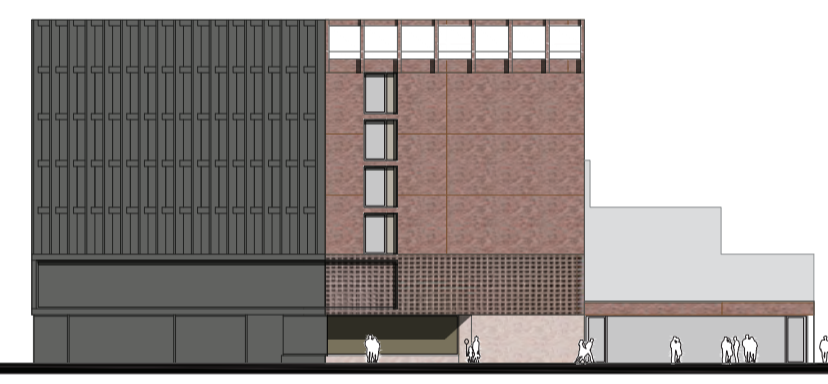
PROSPETTO SUD



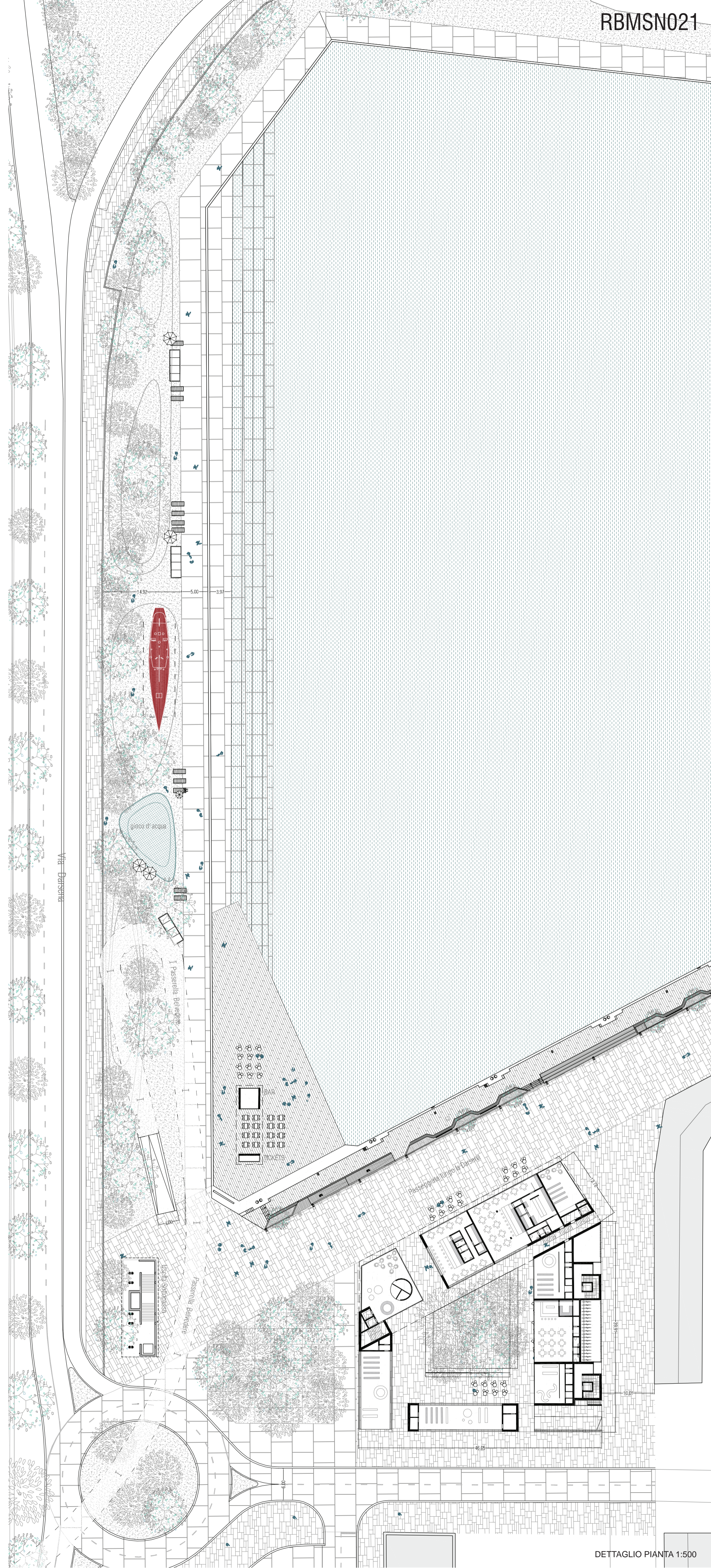
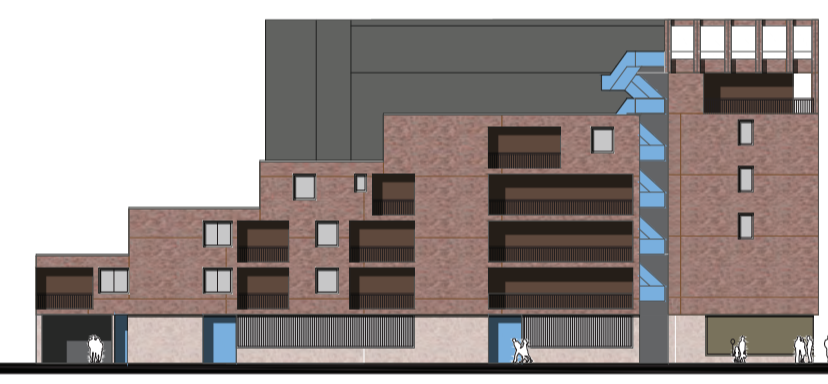
PROSPETTO NORD



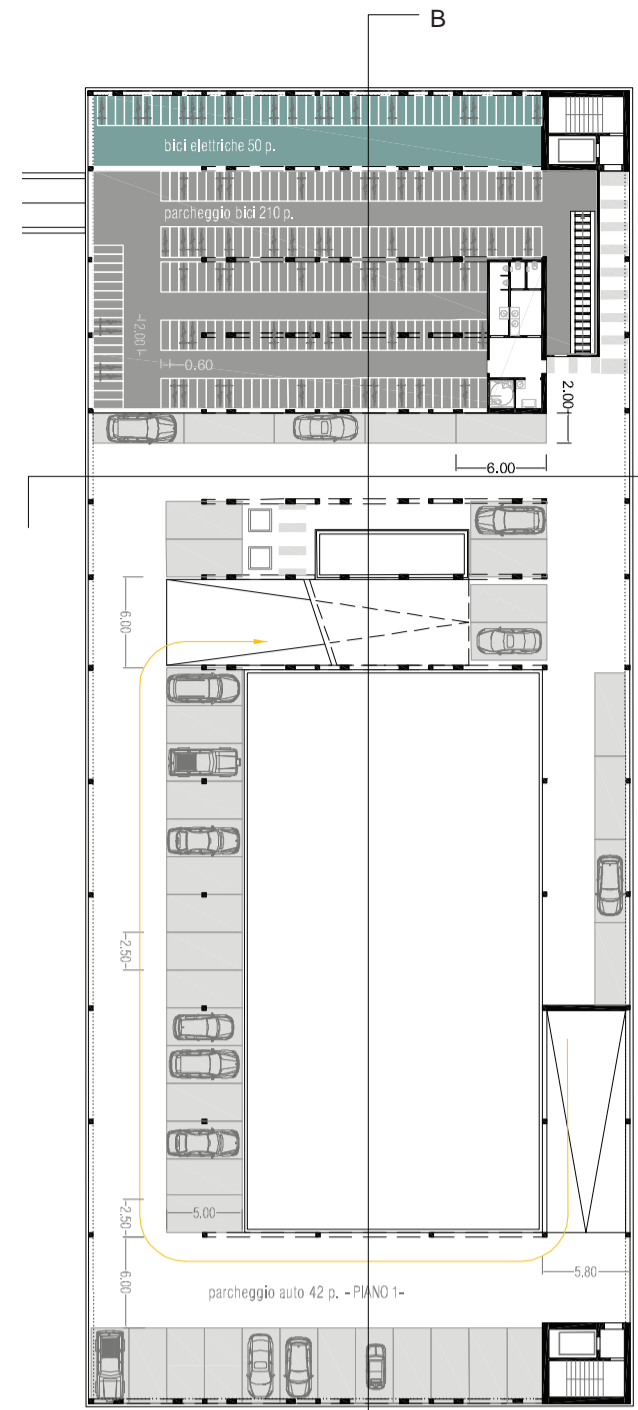
PROSPETTO OVEST



PROSPETTO EST

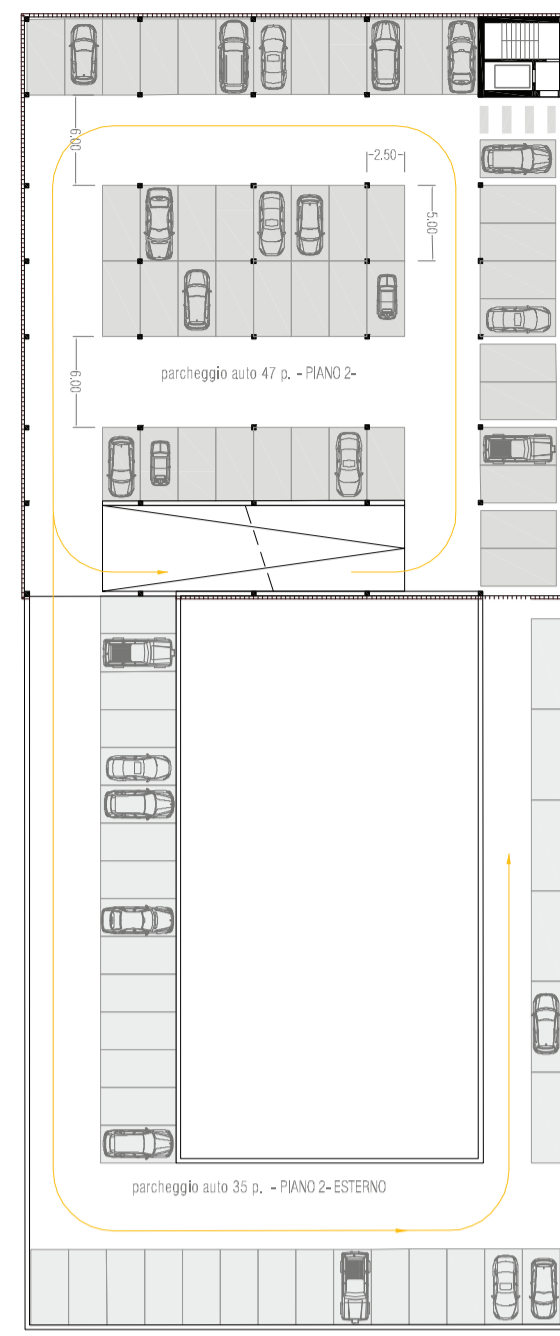






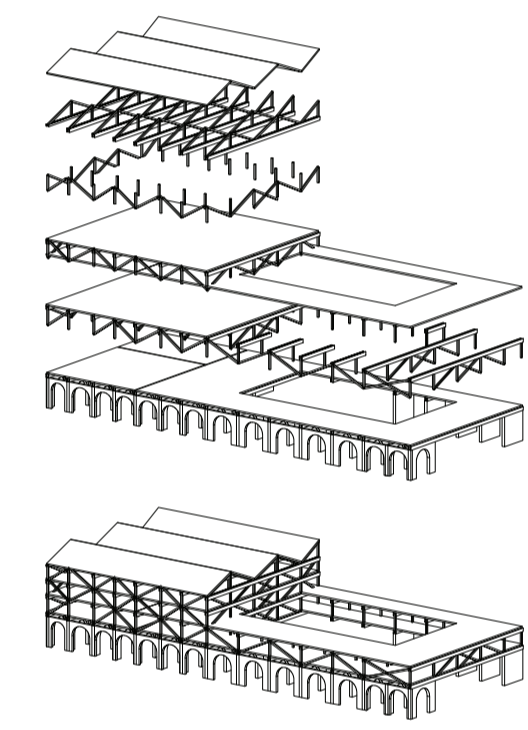
PLANIMETRIE 1:500

- 50 P BICI ELETTRICHE
- 210 PARCHEGGI BICI
- 42 PARCHEGGI AUTO

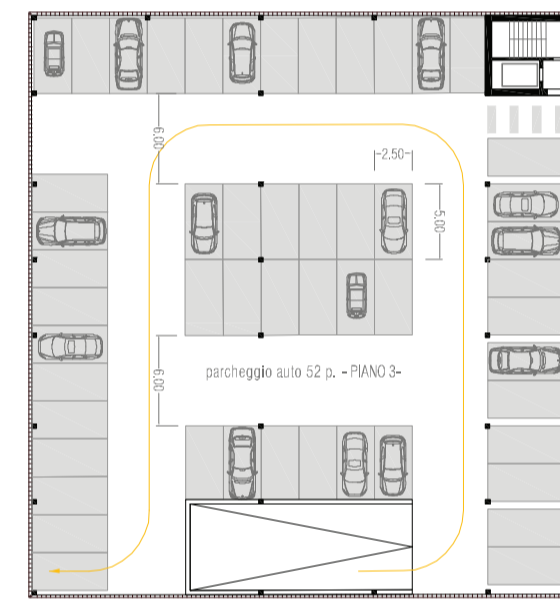


PIANO SECONDO

- 42 PARCHEGGI AUTO - COPERTI
- 35 PARCHEGGI AUTO - ESTERNI

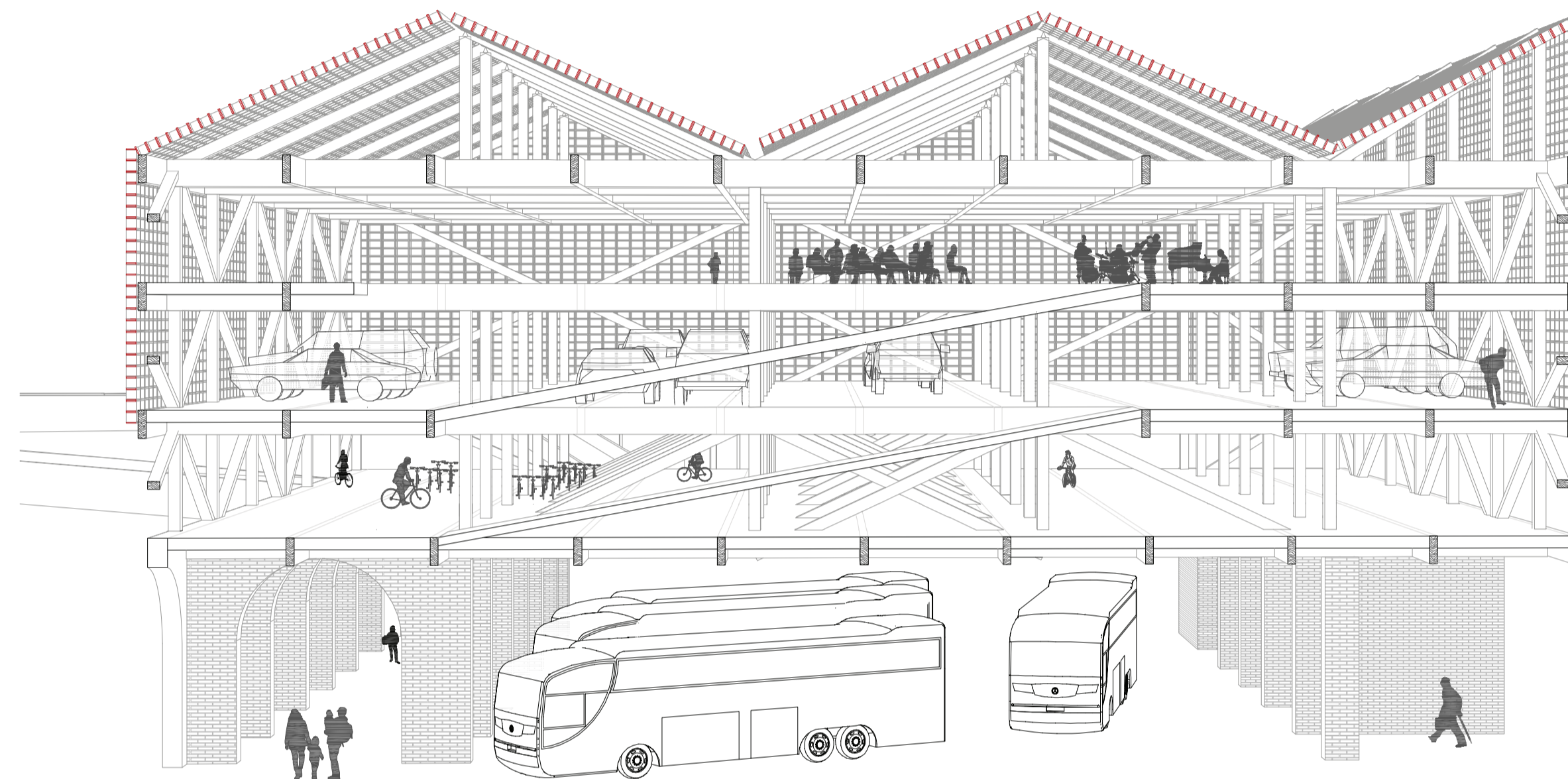
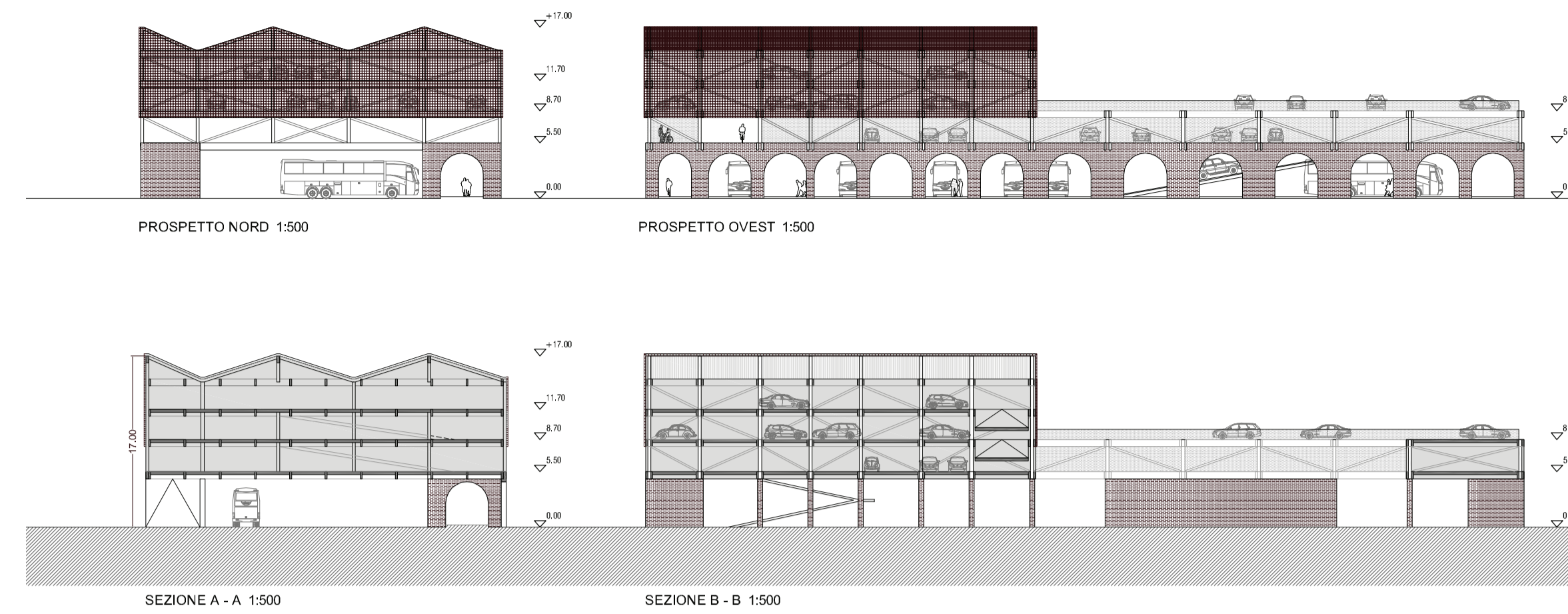


SCHEMA STRUTTURALE

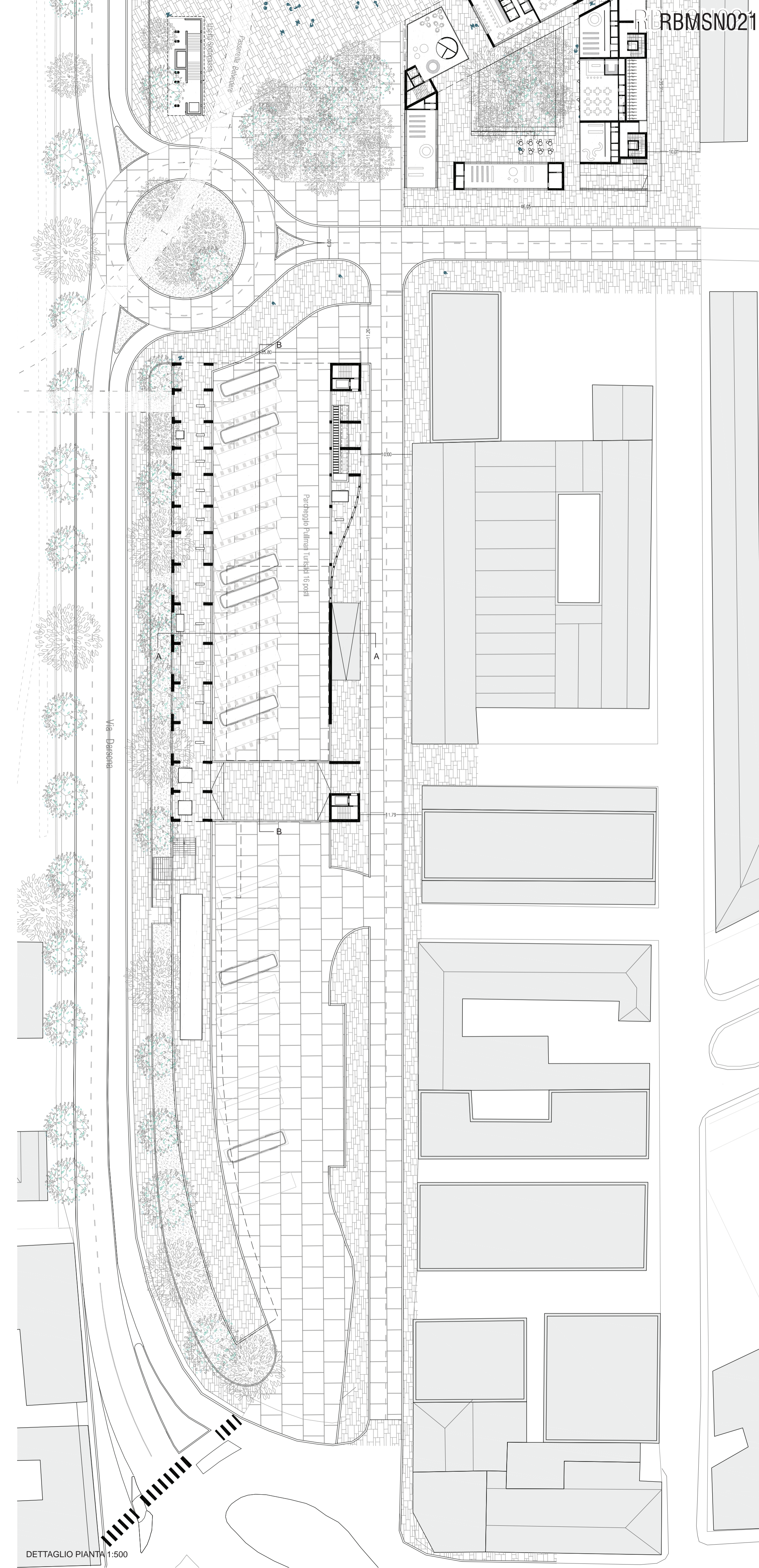


PIANO TERZO

- 52 PARCHEGGI AUTO - COPERTI



SEZIONE PROSPETTICA 1:125



DETTAGLIO PIANTA 1:500

