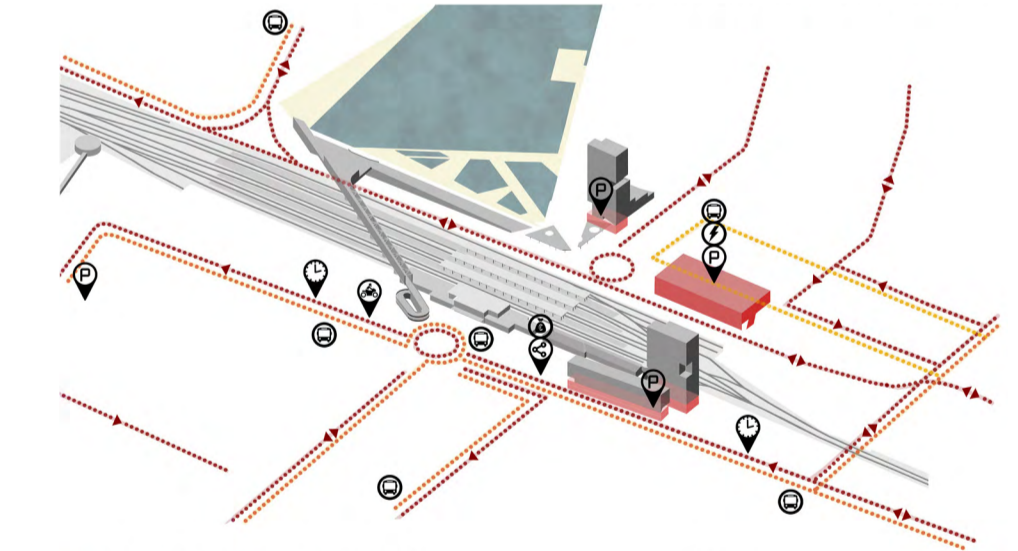
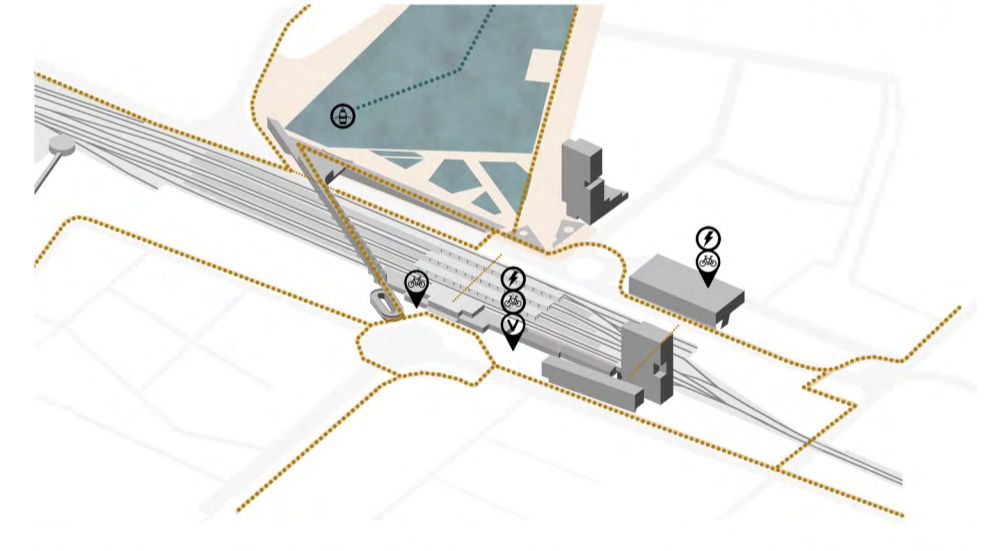


Mobilità carrabile privata e di trasporto pubblico



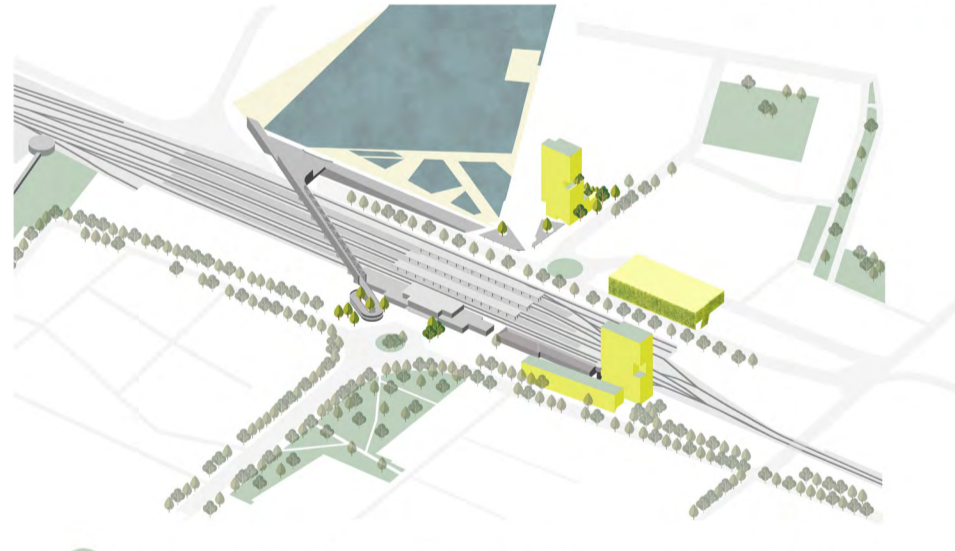
- Viabilità carrabile principale
- Viabilità trasporto pubblico
- P Parcheggi pubblici
- P&E Parcheggi e ricarica auto elettriche
- P&B Parcheggi e sosta bus
- 🚗 Parcheggi Kiss&Ride
- 🚗 Car Sharing
- 🚕 Area taxi
- 🚲 Parcheggi moto

Mobilità ciclo-pedonale principale e via acqua



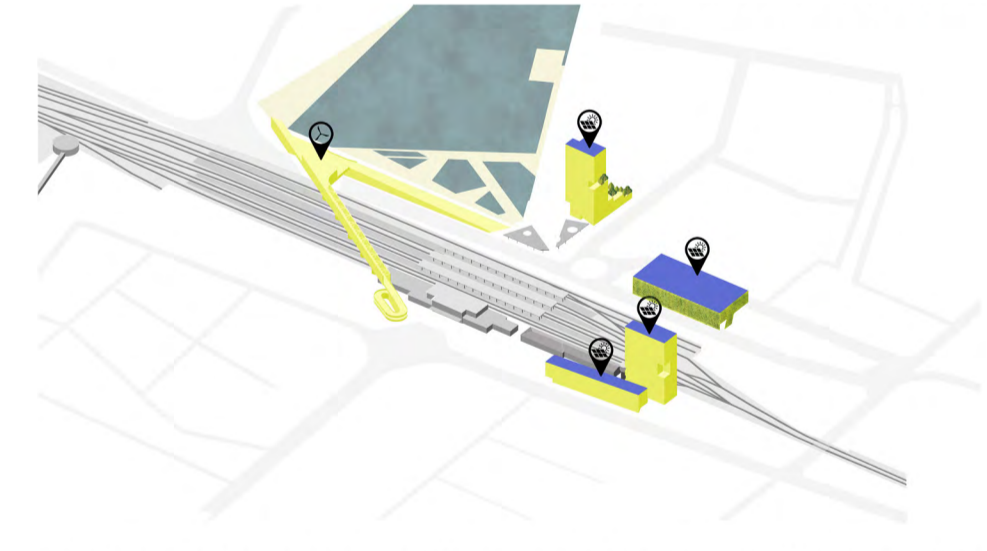
- Viabilità ciclo-pedonale principale
- Sottopassi
- Trasporto pubblico via acqua
- 🚲 Parcheggi bici
- 🔌 Parcheggi e ricarica bici elettriche
- 🚤 Molo di attracco per barche turistiche
- 🚲 Velostazione

Elementi alberati e aree verdi principali



- Spazi verdi pubblici principali preesistenti e di progetto
- 🌿 Piantumazioni principali preesistenti
- 🌿 Piantumazioni principali di nuovo inserimento
- 🌿 Pareti verticali con piantumazioni e coperture verdi

Studio energetico/sostenibili di progetto



- 🌀 Sistema eolico puntuale posizionato sulla copertura del ponte ciclopedonale al fine di sfruttare i venti provenienti dal mare
- ☀️ Pannelli fotovoltaici posizionati nei solai di copertura degli edifici
- 🌿 Piantumazioni posizionate sulle terrazze degli edifici per favorire l'ombreggiamento in regime estivo

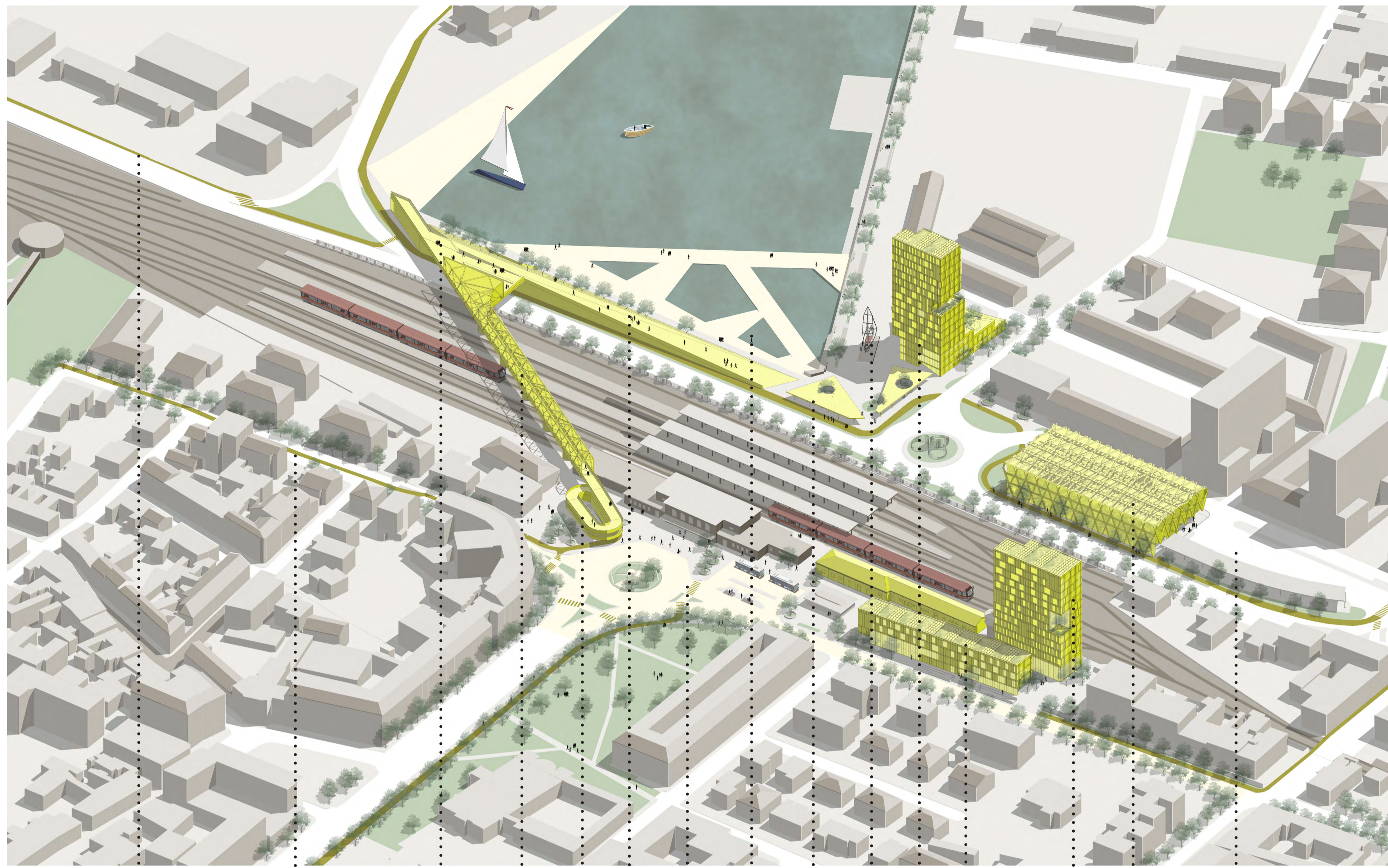


**Le torri mosaico.**  
L'edificio alto rappresenta un tema delicato, soprattutto per una città come Ravenna. La torre dell'ex dogana nello specifico viene a trovarsi in posizione strategica, diventando, inevitabilmente, elemento imponente che cade sul punto di fuga del cono prospettico che da piazza del Popolo, cuore del centro storico, correndo lungo via Armando Diaz prima e viale Farini poi, arriva alla stazione.

Le torri si vestono della storia della città, indossandone i colori che dalle chiese e dai mausolei hanno portato i mosaici ravennati in giro per il mondo. Edifici policromi, con tessere d'oro come il sole, in ricordo della maestosità di un tempo e come auspicio per il futuro, e azzurre come il mare e come la volta celeste, entità silenziosa e monumentale che da sempre accompagna la storia della città.







Ciclabile verso parco del Mausoleo di Teodorico

Riqualificazione di viale Maroncelli

Belvedere

Ponte eolico

Rampa ciclopedonale

Rampa ciclopedonale

Pavimentazione piazzale della stazione

Vasche balneabili

Accesso sottopasso pedonale

Muro di Venezia

Torre ex dogana

Stacca ricettivo-commerciale

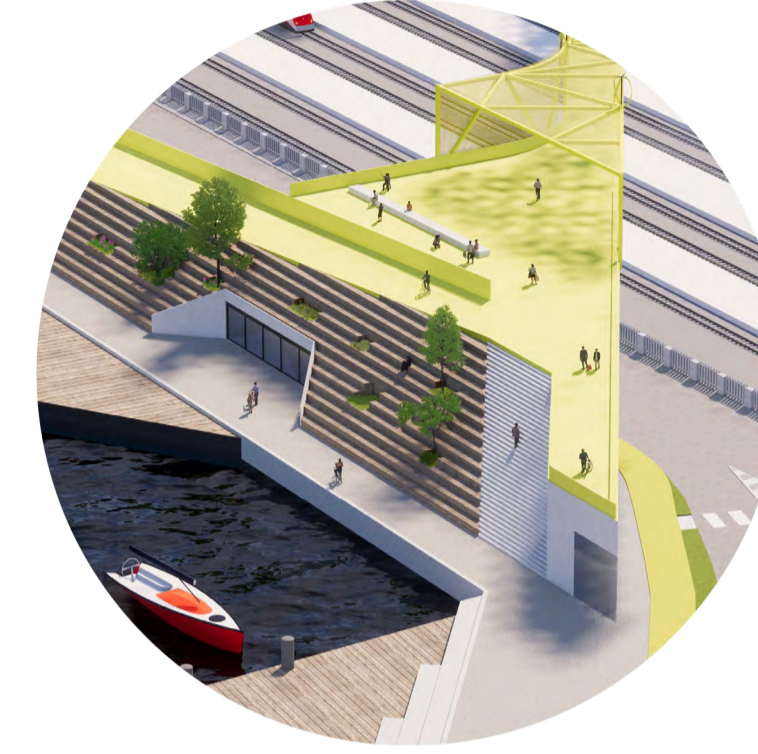
Torre uffici

Parcheggio multipiano

Autostazione



Rampa ciclopedonale - scala 1:500



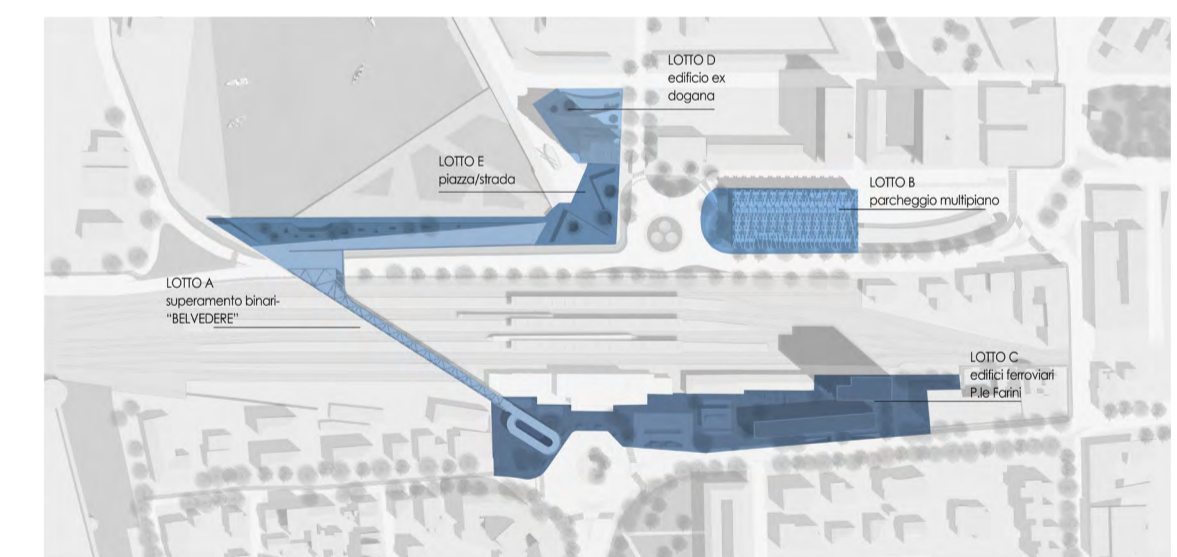
Belvedere - scala 1:500



Vasche balneabili - infopoint per la città e spogliatoi/servizi per bagnanti- scala 1:500

**Individuazione grafica della suddivisione in lotti funzionali**

- Lotto A - Superamento binari - "Belvedere"
- Lotto B - Parcheggio Multipiano
- Lotto C - Edifici ferroviari Ple Farini
- Lotto D - Edificio Ex Dogana
- Lotto E - Piazza/strada

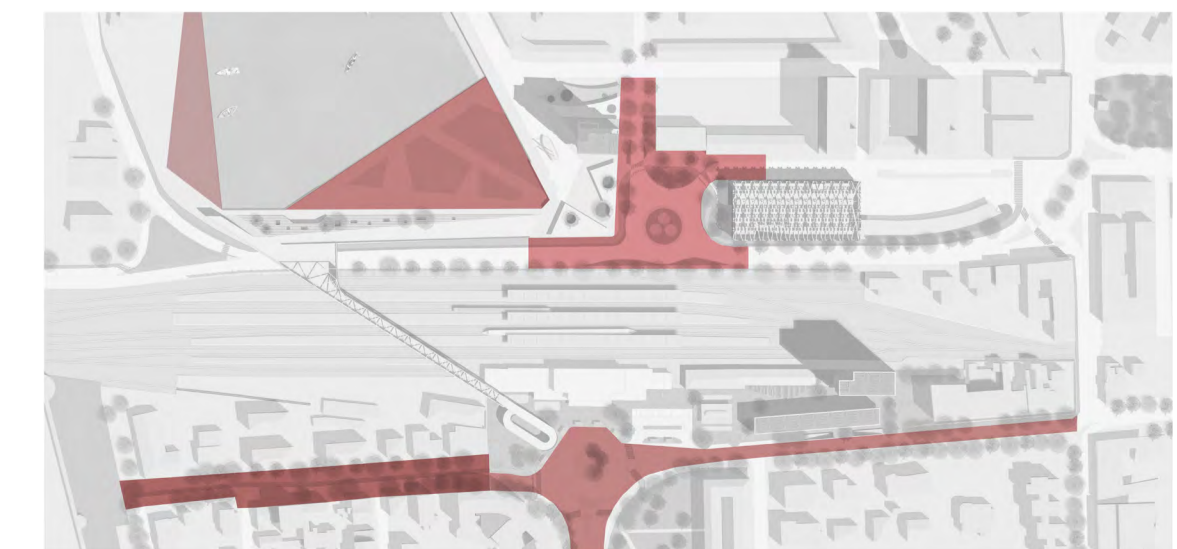
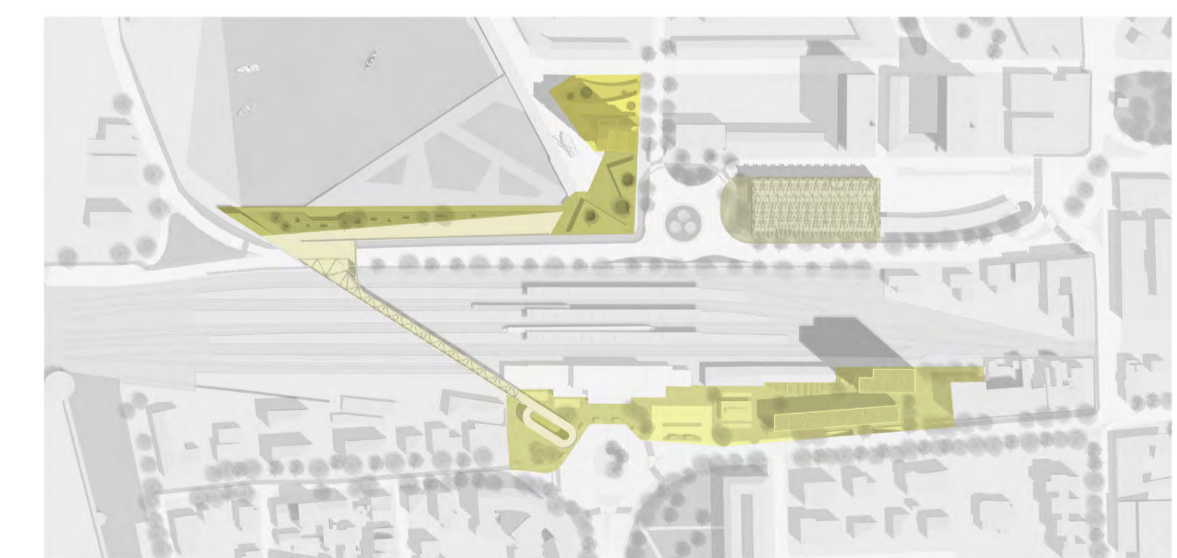


**Interventi previsti dal bando**

L'intero progetto deve essere considerato come un palinsesto, quindi come tale non definitivo e immutabile, ma linea guida per attuare la trasformazione. Questa caratteristica è necessaria quando parliamo di processi di rigenerazione territoriale sostenibile, i quali devono avere alla base una pianificazione il più aperta possibile. Per queste ragioni gli interventi potranno essere realizzati per fasi temporali separate fra loro, senza subire perdite di valore o di significato, ma trasformando un po' alla volta, con interventi puntuali, lo spazio urbano.

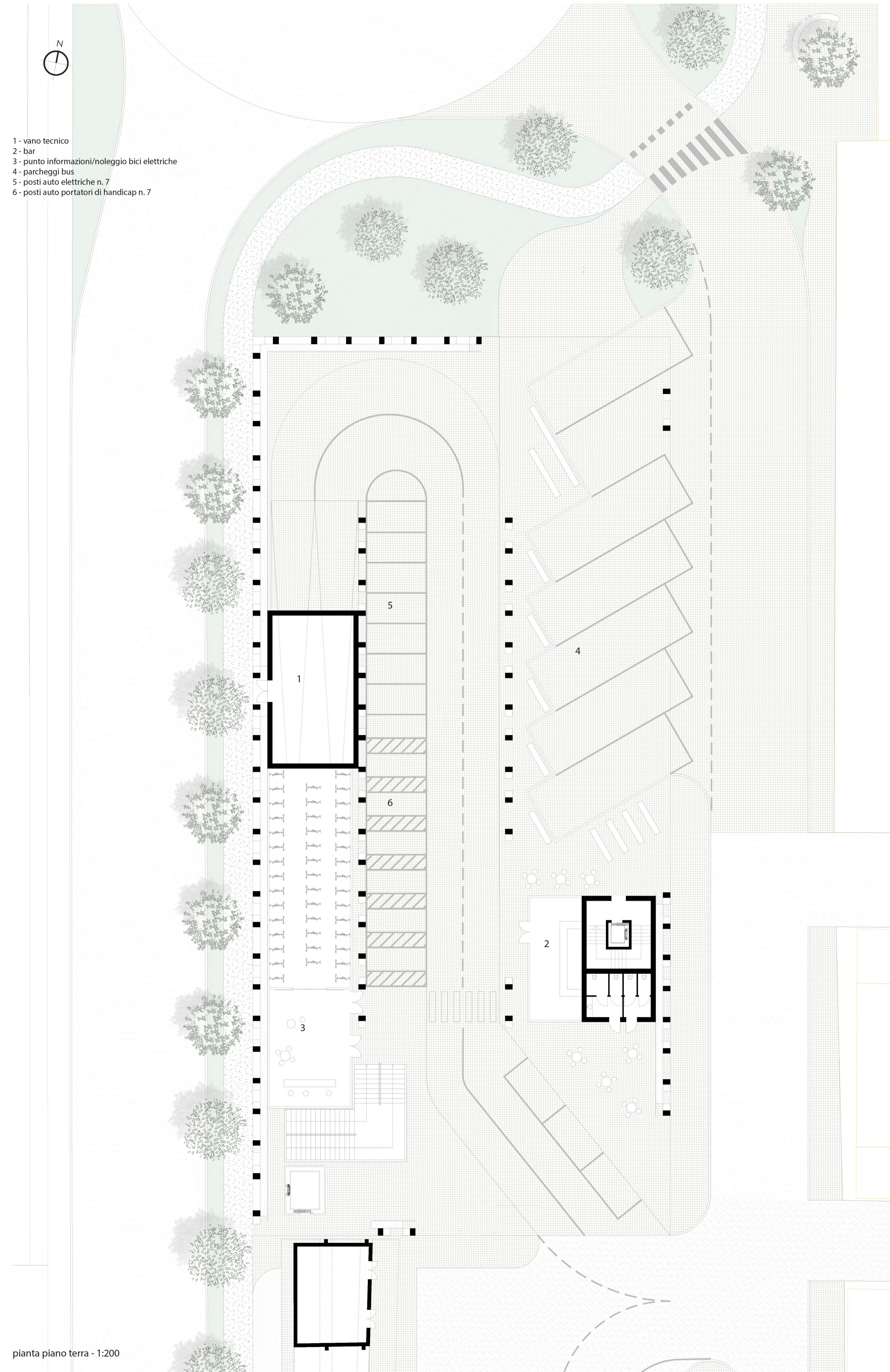
**suggerimenti aggiuntivi**

- Rispetto agli interventi espressamente richiesti dal bando abbiamo proposto delle piccole migliorie in aree subito adiacenti o comunque in zone che non erano dichiaratamente interessate dal progetto. Nello specifico:
- La riqualificazione di viale Maroncelli, che collega il piazzale della stazione con la vicina Rocca Brancaleone
  - La riqualificazione del piazzale della stazione, consistente nel rifacimento della pavimentazione e nell'inserimento di nuovi arredi urbani
  - La proposta di allestimento della rotonda adiacente al parcheggio multipiano e al lotto dell'ex dogana
  - La passerella sull'acqua, con le vasche balneabili
  - Il porto per il trasporto pubblico su acqua

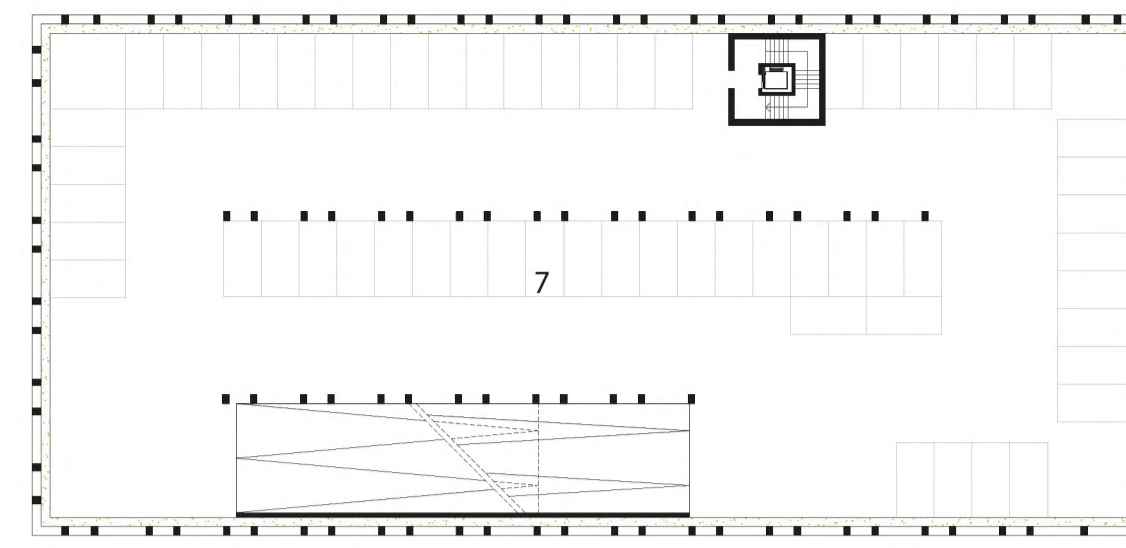




- 1 - vano tecnico
- 2 - bar
- 3 - punto informazioni/noleggjo bici elettriche
- 4 - parcheggi bus
- 5 - posti auto elettriche n. 7
- 6 - posti auto portatori di handicap n. 7

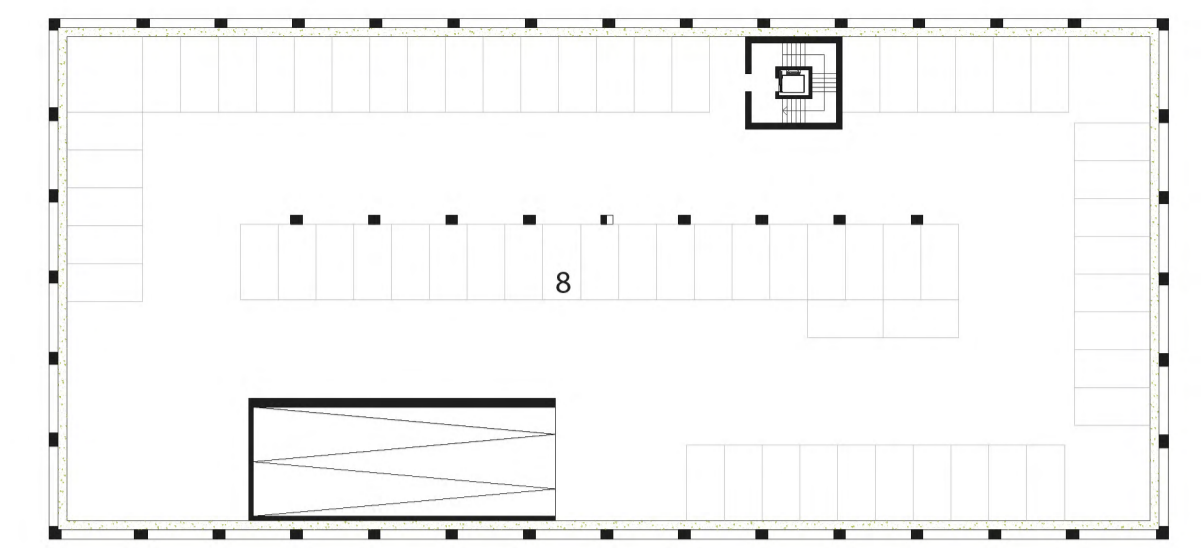


pianta piano terra - 1:200



7 - posti auto n. 59  
8 - posti auto n. 65

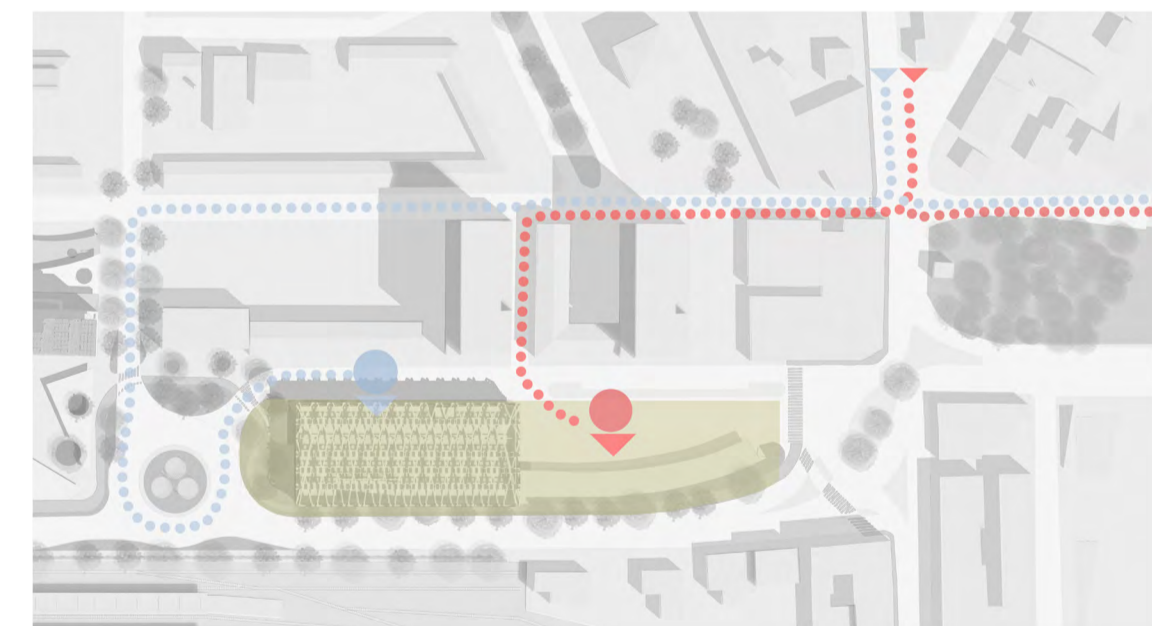
pianta piano primo - 1:500



pianta piano secondo - 1:500



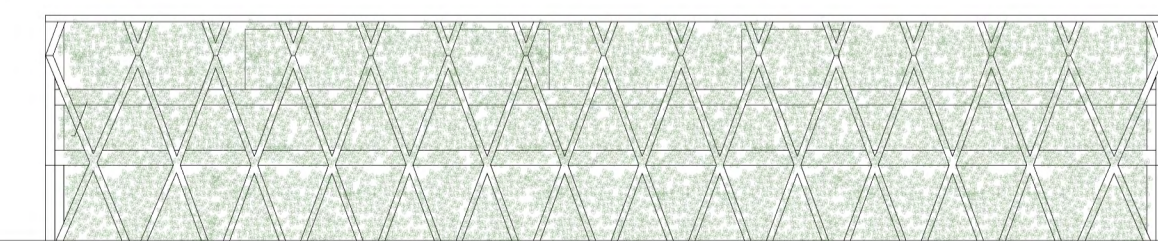
schema di accesso degli autobus



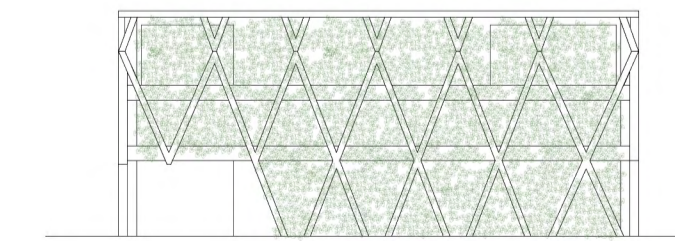
- ● ● percorso di accesso all'autostazione per autobus pubblici di linea
- ● ● percorso di accesso all'autostazione per autobus turistici



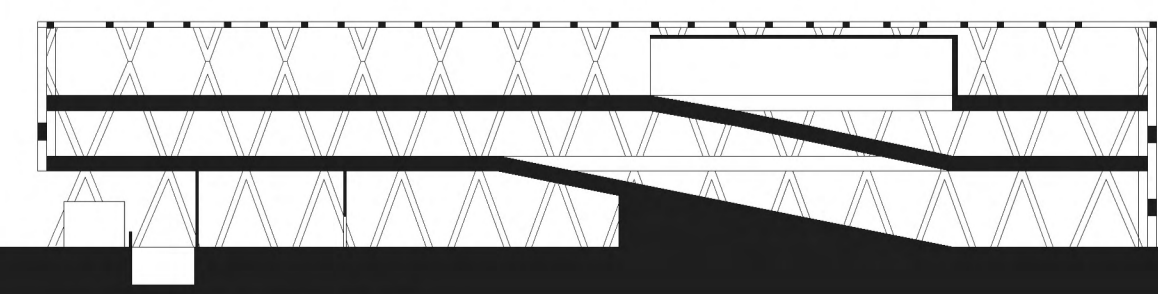
PARCHEGGI AUTO  
PARCHEGGI AUTOBUS,  
AUTO ELETTRICHE E  
RISERVATI PORTATORI DI  
HANDICAP



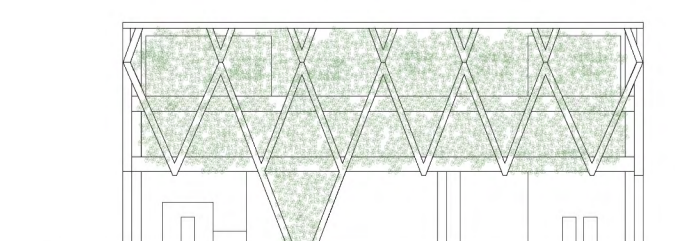
prospetto ovest - 1:500



prospetto nord - 1:500



sezione longitudinale - 1:500



prospetto sud - 1:500

1. SOLAIO CONTROTERRA

- Pavimento vinilico antidistrucchio posto in opera su massetto con collante poliuretano bicomponente e giunzioni saldate a caldo, sp. 5 mm
- Massetto premiscelato fibrinforzato a ritiro controllato, sp. 40 mm
- Barriera al vapore
- Massetto in calcestruzzo alleggerito per impianti, sp. 200 mm
- Getto di riempimento in calcestruzzo, sp. 300 mm
- Soletta in c.c.a. sp. 400 mm
- Sottofondo grezzo alleggerito in materiale cementizio (magrone), sp. 100 mm
- Terreno esistente

2. SOLAI INTERPIANO

- Pavimento vinilico antidistrucchio posto in opera su massetto con collante poliuretano bicomponente e giunzioni saldate a caldo, sp. 5 mm
- Massetto premiscelato fibrinforzato a ritiro controllato, sp. 40 mm
- Barriera al vapore
- Solaio pre-fabbricato in c.c.a. sp. 200 mm + travi principali h. 780 mm e travi secondarie interposte h. 400 mm
- Sistema di rilevazione anticendio

3. PARETE ESTERNA

- Rete elettrosaldata a contenimento della vegetazione rampicante, maglia quadra 100x100 mm, Ø 6 mm
- Vasca in c.c.a. per alloggiamento radici piante rampicanti, con sistema di drenaggio acque meteoriche integrato
- Vegetazione rampicante e discendente
- Struttura reticolare in c.c.a. rivestita con lamiera in acciaio corten, sp. 600 mm

4. SOLAIO COPERTURA

- Struttura reticolare in c.c.a. sp. 600 mm
- Sistema fotovoltaico integrato, pannelli dim. 1600x1100x50 mm

sezione 1:500

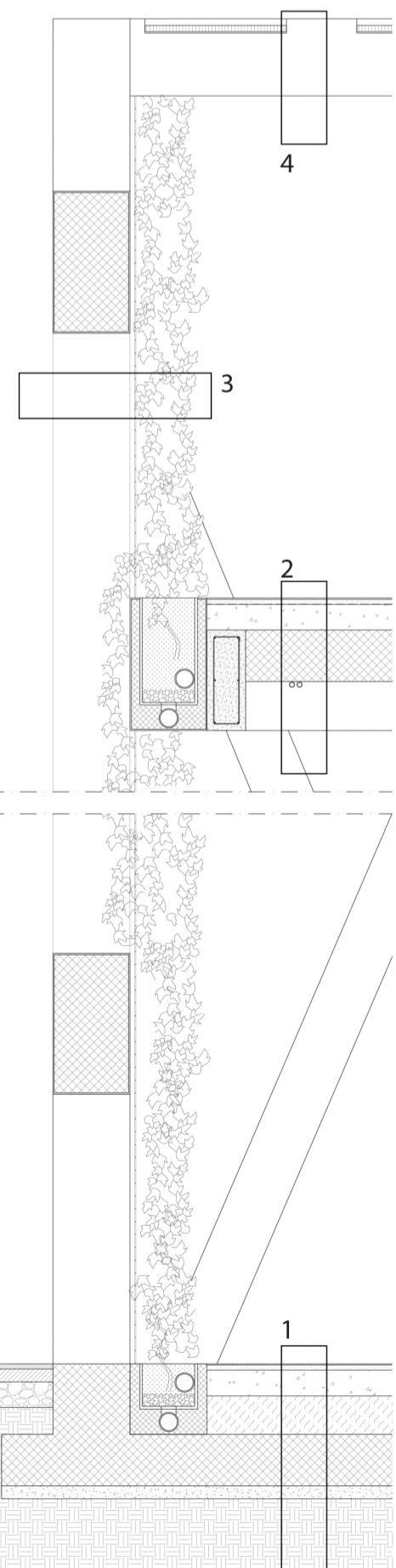
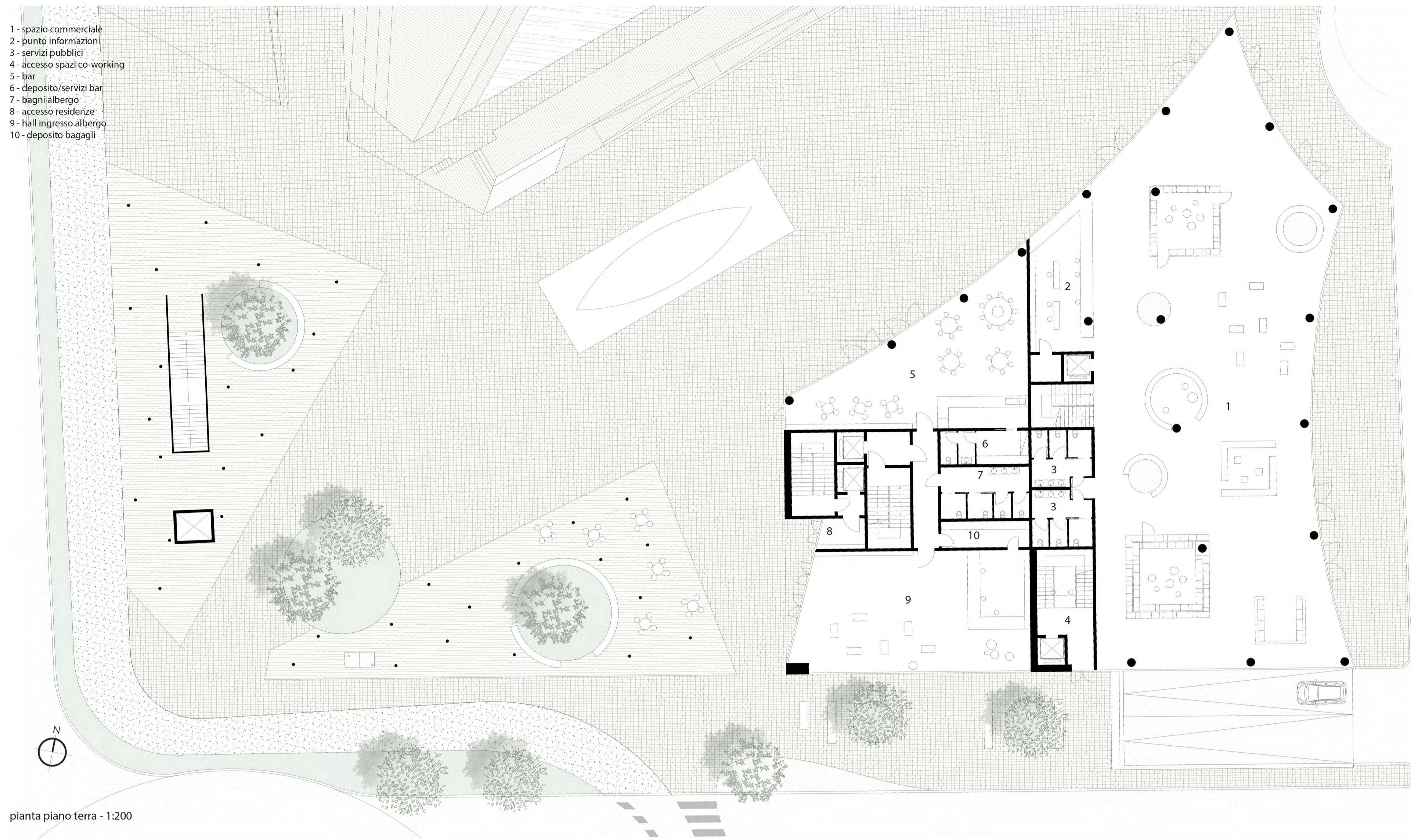


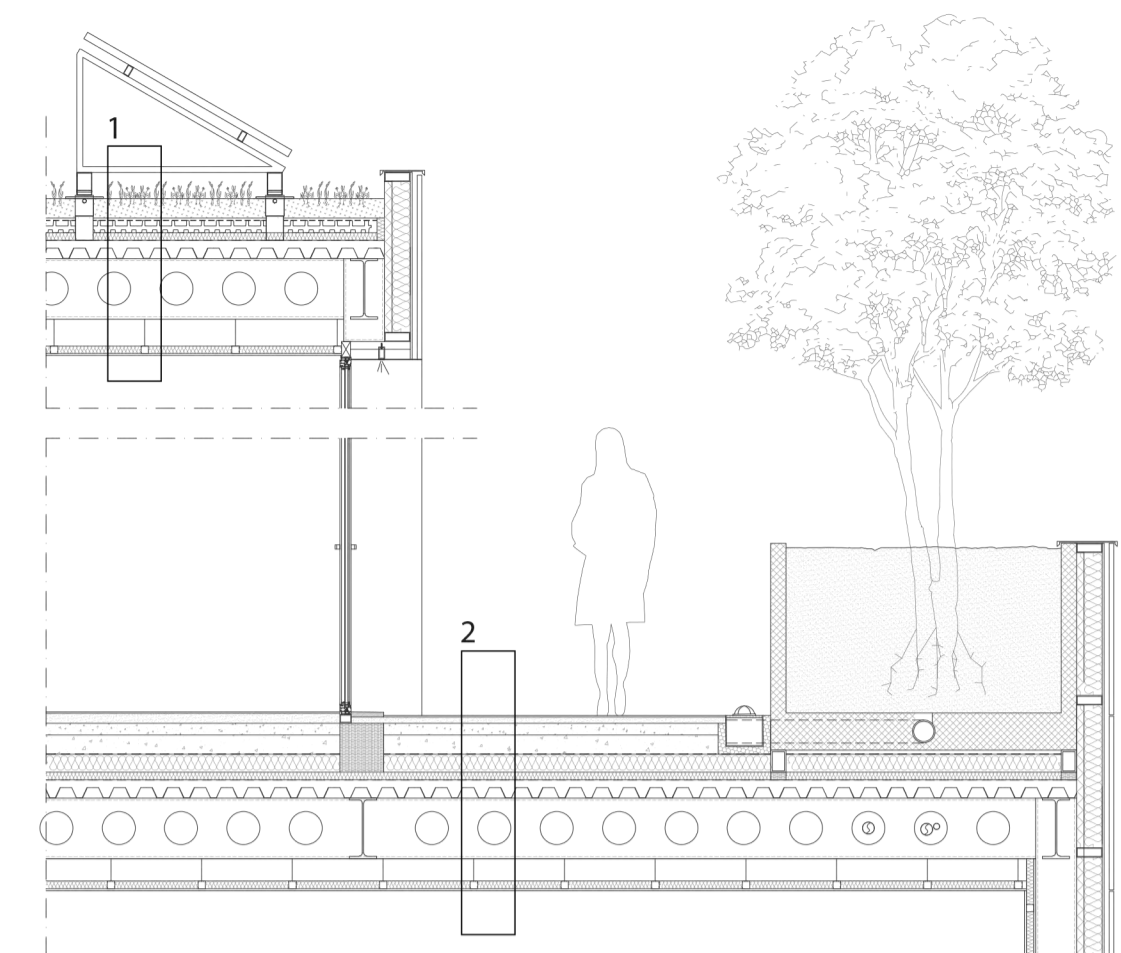


tavola 4

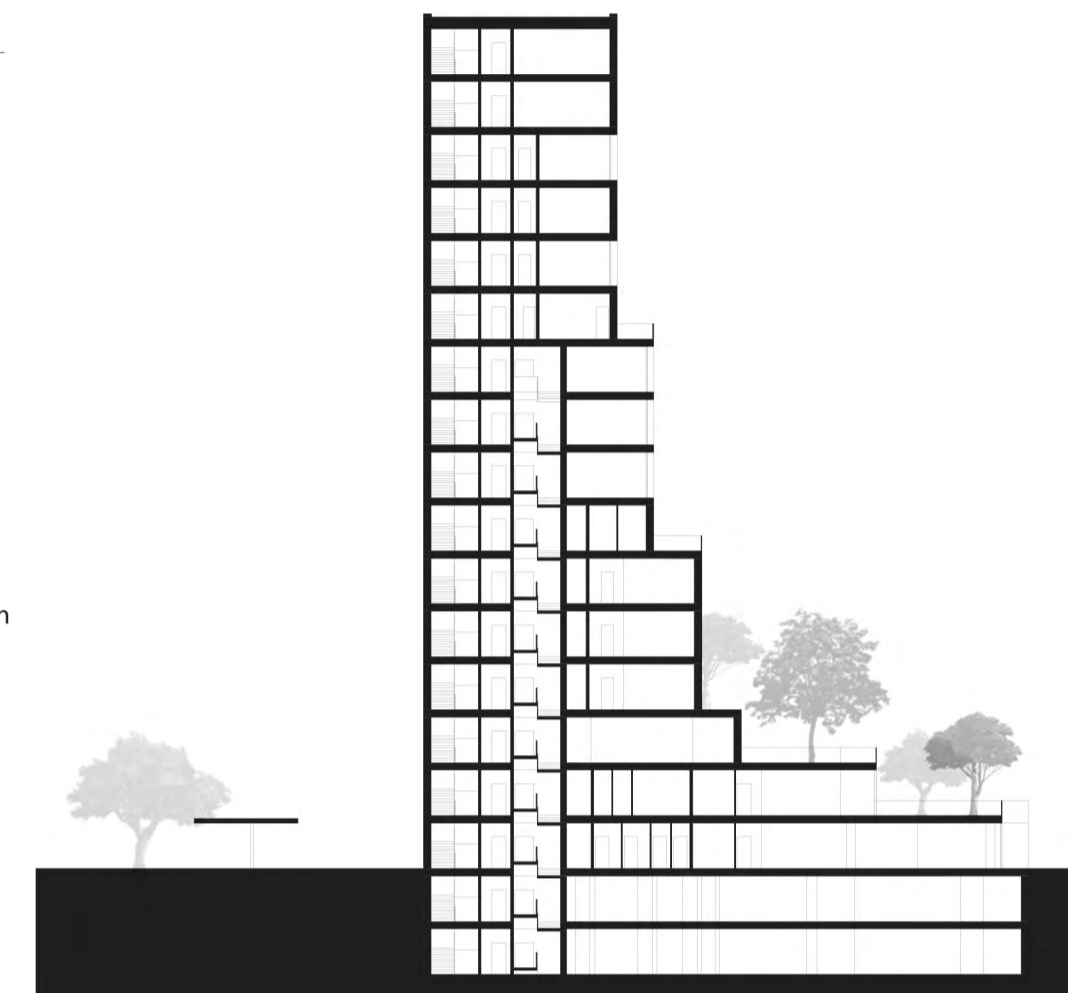
- 1 - spazio commerciale
- 2 - punto informazioni
- 3 - servizi pubblici
- 4 - accesso spazi co-working
- 5 - bar
- 6 - deposito/servizi bar
- 7 - bagni albergo
- 8 - accesso residenze
- 9 - hall ingresso albergo
- 10 - deposito bagagli



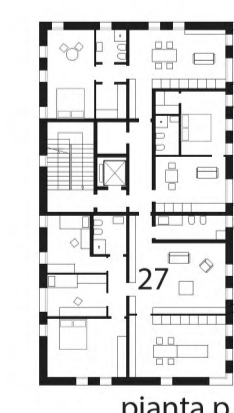
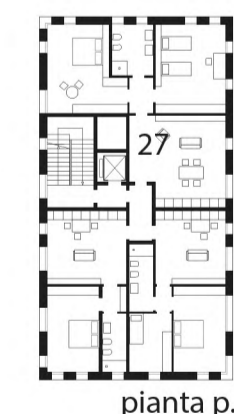
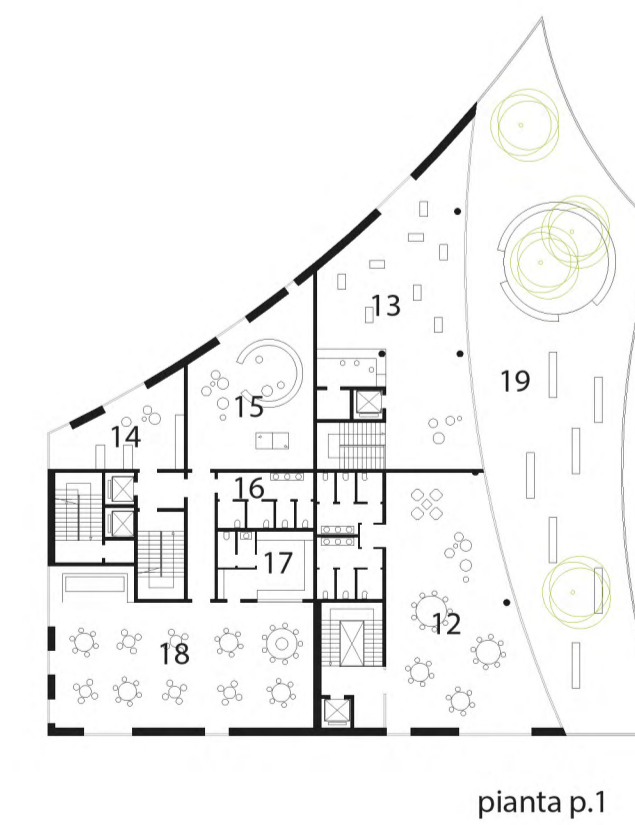
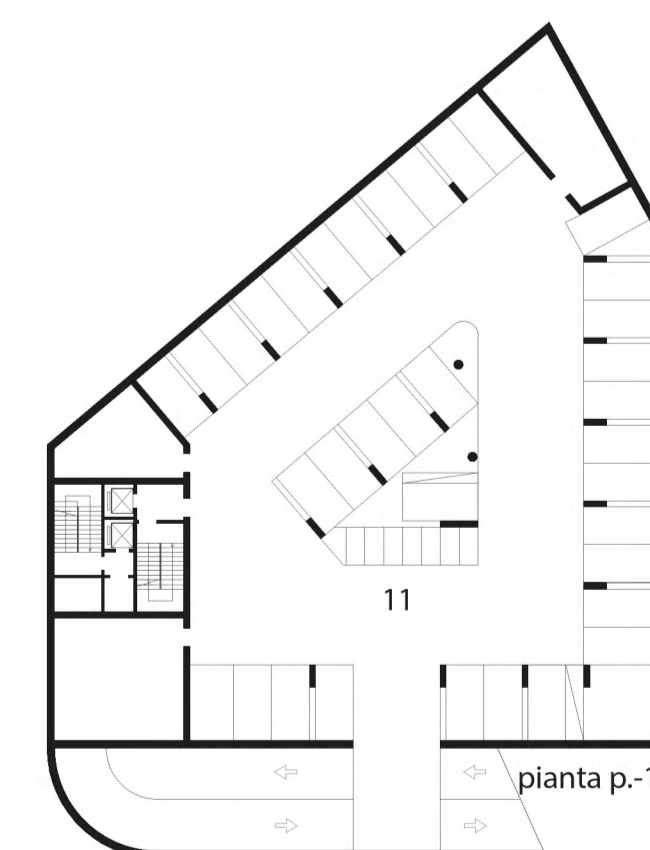
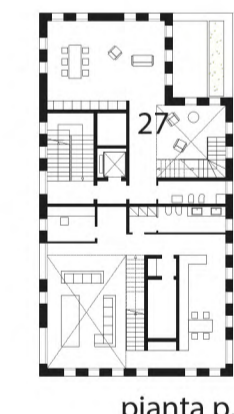
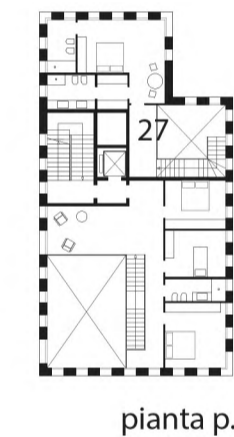
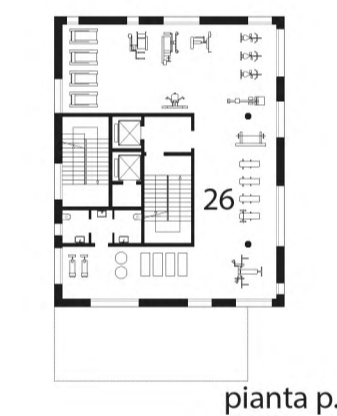
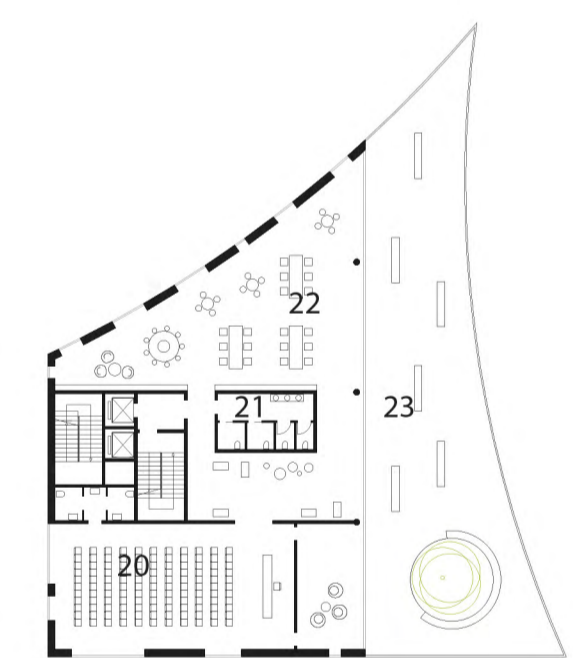
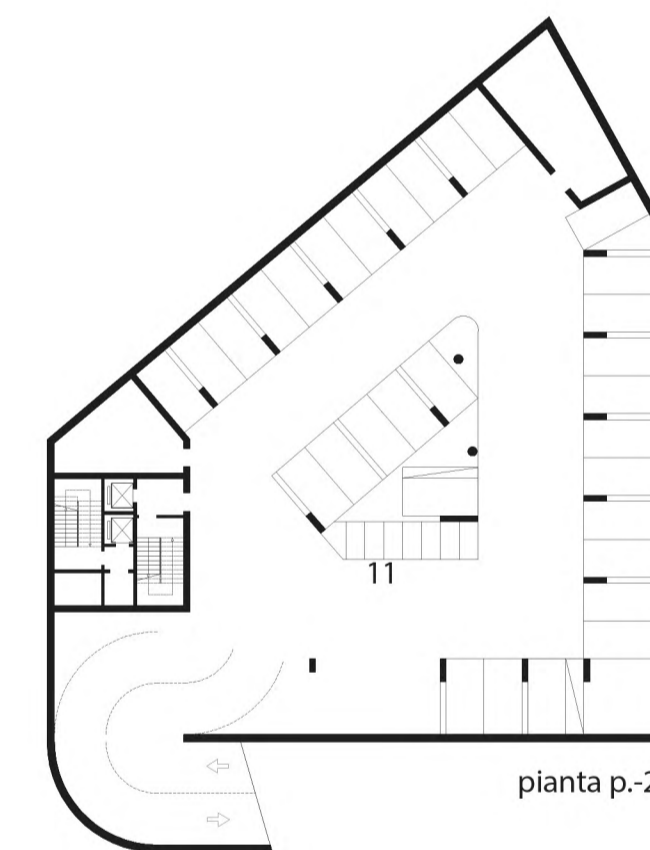
pianta piano terra - 1:200



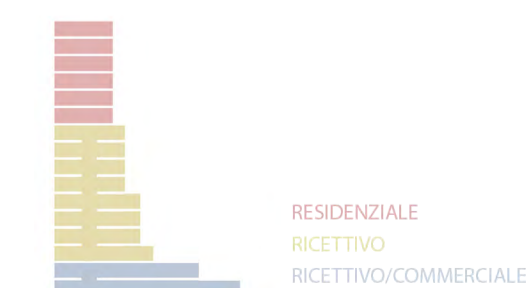
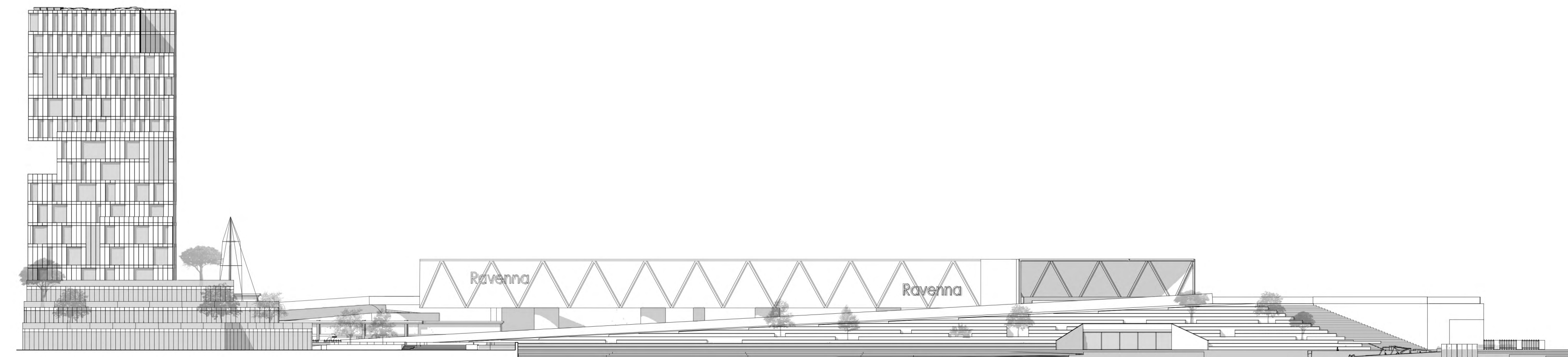
- 1. COPERTURA VERDE**
- sistema fotovoltaico
  - substrato di coltura, sp.130+20 mm
  - geotessile non tessuto, sp.1,47 mm
  - pannelli rigidi in polistirene espanso, sp.82 mm
  - manto impermeabile antiradice
  - isolante termo-acustico, sp.50 mm
  - barriera al vapore
  - solaio in lamiera grecata, sp. 75 mm con getto collaborante sp. 50 mm
  - struttura in travi e pilastri in acciaio, sp. 400 mm
  - controsoffitto, costituito da struttura metallica, sp. 50 mm e pannello in cartongesso, sp. 10 mm
- 2. TERRAZZA**
- Pavimento vinilico antiscivolo posto in opera su massetto con collante poliuretano bicomponente e giunzioni saldate a caldo, sp. 5 mm
  - Massetto premiscelato fibrorinforzato a ritiro controllato, sp. 40 mm
  - Barriera al vapore
  - Membrana impermeabilizzante
  - Isolamento termico, sp. 12 mm
  - Isolamento termoacustico, sp. 5 mm
  - solaio in lamiera grecata, sp. 75 mm con getto collaborante sp. 50 mm
  - struttura in travi e pilastri in acciaio, sp. 400 mm
  - controsoffitto, costituito da struttura metallica, sp. 50 mm e pannello in cartongesso, sp. 10 mm



sezione A-A'



- 11 - parcheggio interrato
- 12 - co-working
- 13 - spazio commerciale
- 14 - area personale albergo
- 15 - area svago
- 16 - servizi pubblici albergo
- 17 - cucina
- 18 - ristorante albergo
- 19 - terrazza pubblica
- 20 - sala conferenze
- 21 - servizi pubblici albergo
- 22 - area lettura
- 23 - terrazza pubblica
- 24 - camere albergo
- 25 - sky bar
- 26 - palestra albergo
- 27 - residenziale



RESIDENZIALE  
RICETTIVO  
RICETTIVO/COMMERCIALE



