

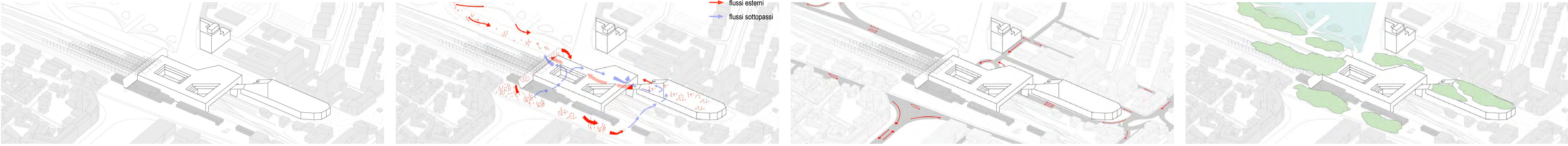
SCHEMI PROGETTUALI

La proposta progettuale per l'Hub Intermodale della Stazione di Ravenna riguarda l'elaborazione di un nuovo sistema – ambientale e costruito – capace di massimizzare l'efficacia e l'efficienza del metabolismo urbano, configurandosi come cerniera tra due porzioni di città storicamente separate, prima dalle mura poi dalla ferrovia. Una "porta tra le città", dunque, che si pone in continuità con la storia della città stessa.

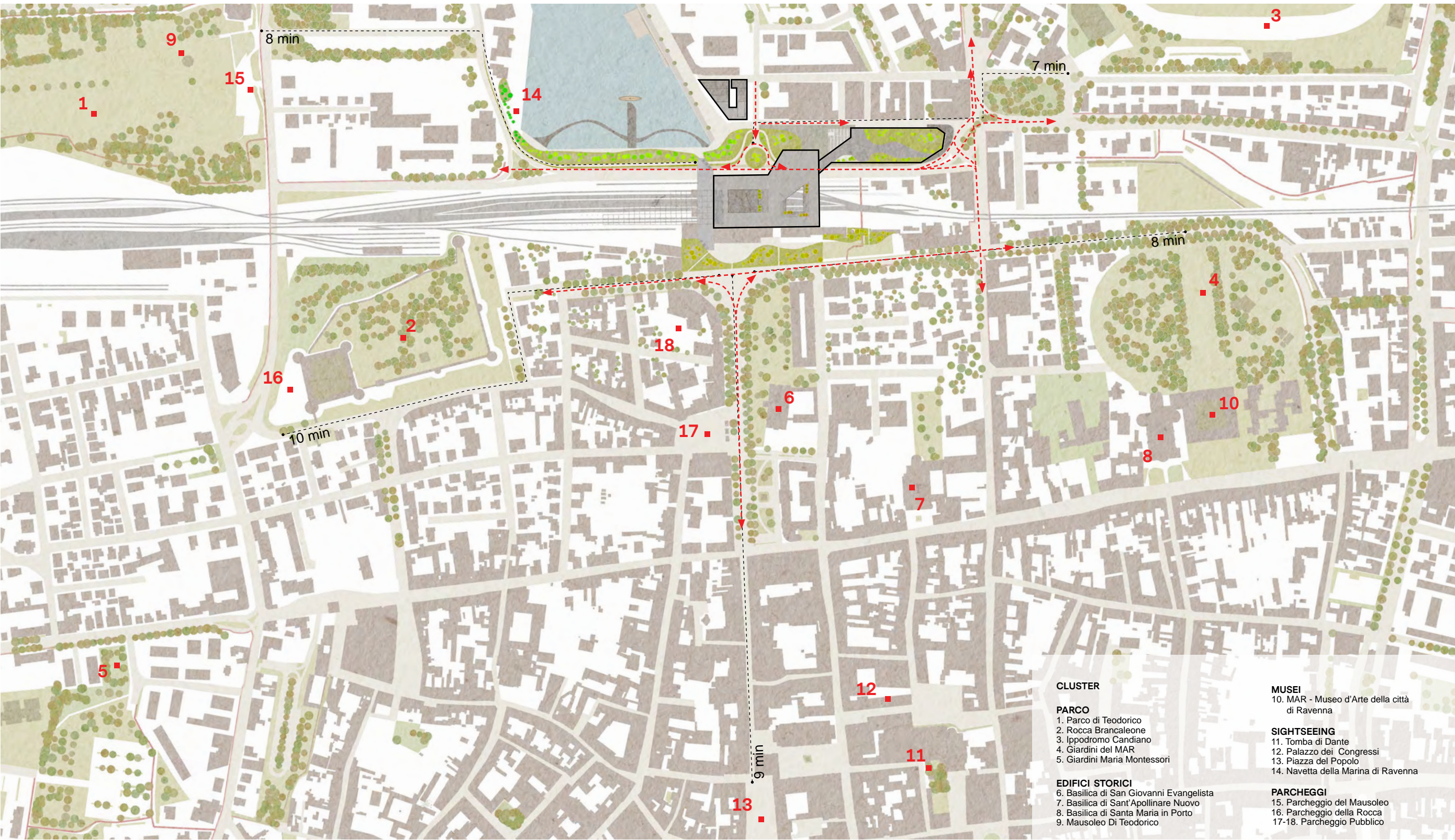
La proposta si costruisce intorno all'esperienza della mobilità nel suo complesso. L'intermodalità, e in senso più ampio l'interrelazione tra attività diverse, è il principio che organizza tanto il disegno dell'area dell'hub quanto il suo funzionamento: gli spazi urbani sono immaginati

per essere attraversati da numerose direzioni a piedi, in automobile, in treno, e con i mezzi della mobilità leggera, ma anche per essere l'accesso a spazi aperti naturali sistematizzati attraverso un gradiente di paesaggio che va dall'acqua alla città e costruito a partire dai ricchi caratteri ambientali esistenti.

La grande cerniera urbana dell'hub, e in particolare il fulcro dell'edificio ponte sui binari, diventa il punto di partenza per ripensare la città, sia rispetto alla riqualificazione degli spazi chiusi e dei manufatti, sia rispetto ad una nuova definizione di spazio aperto quale luogo collettivo capace di accogliere i flussi che attraversano la vita pubblica.



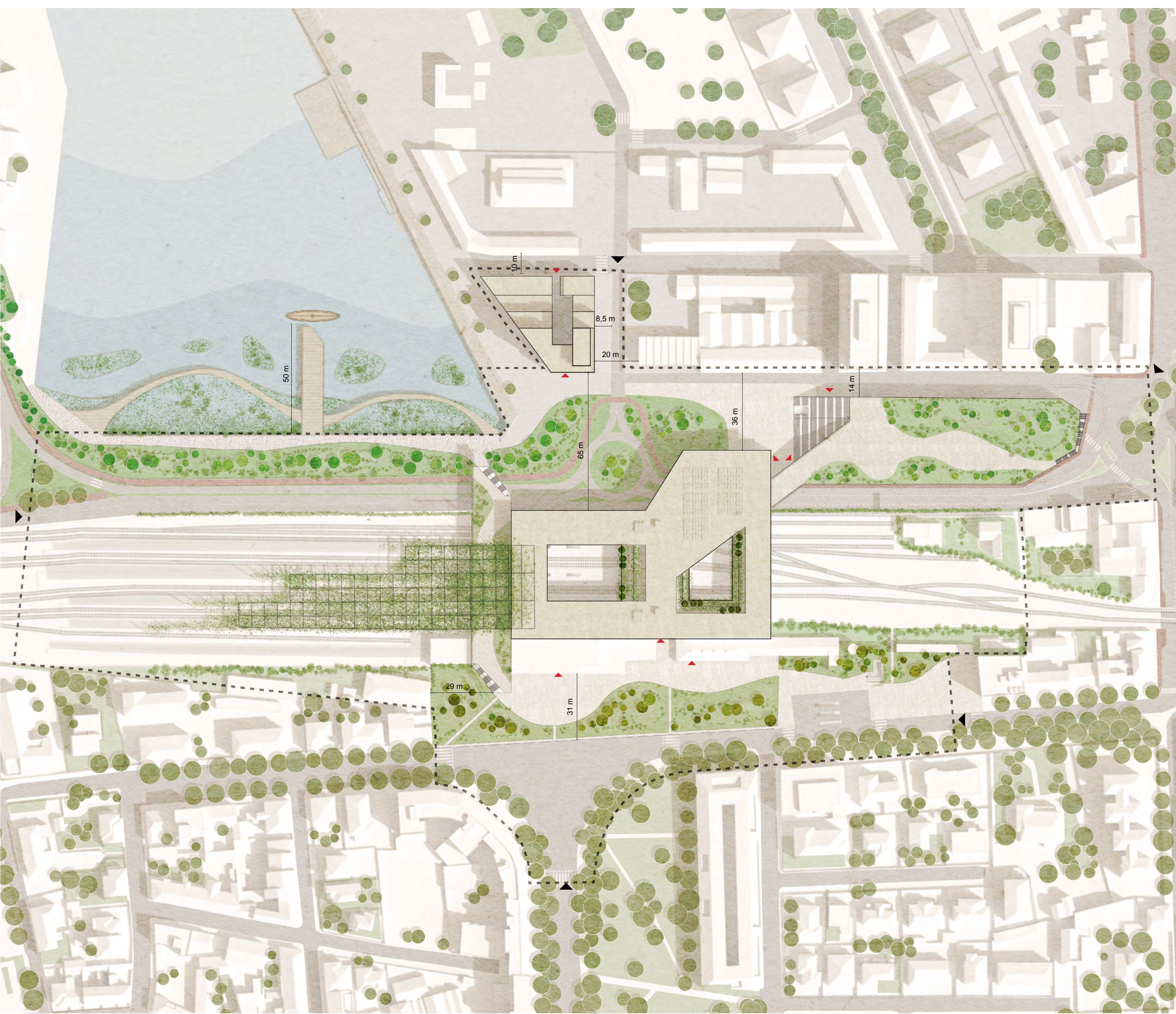
PLANIMETRIA A SCALA URBANA



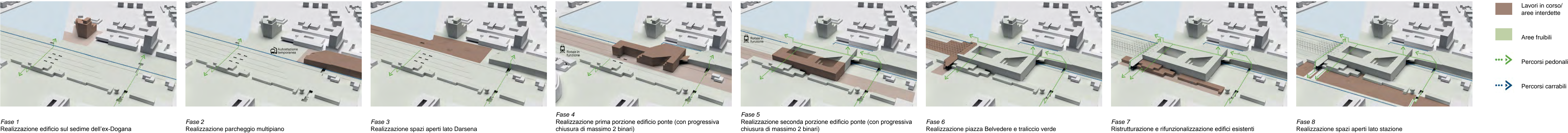
VISTA VOLO D'UCCELLO



MASTERPLAN



LOTTI DI REALIZZAZIONE E FUNZIONALITÀ IN FASE DI CANTIERE

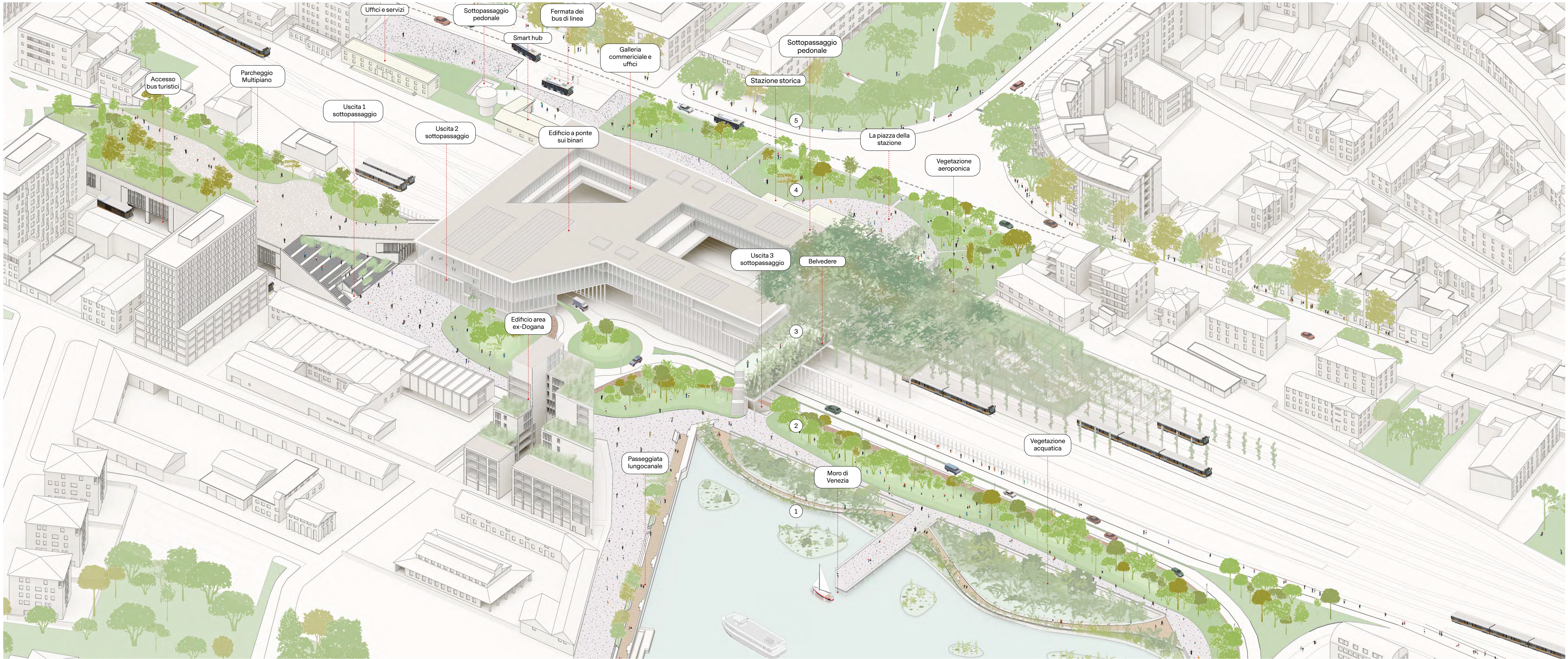




GRADIENTI DI PAESAGGIO

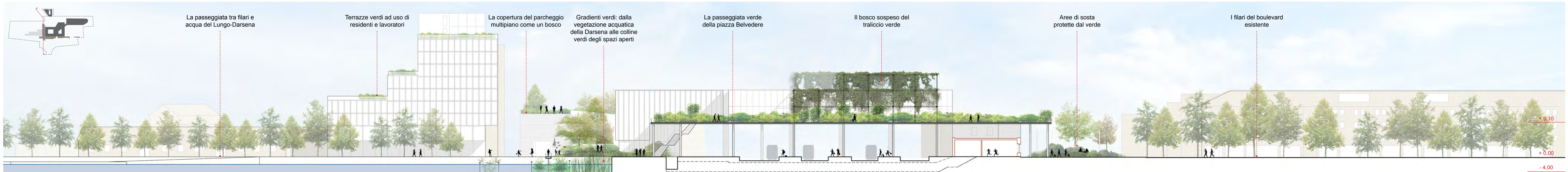


ASSONOMETRIA DI PROGETTO



SEZIONE TERRITORIALE

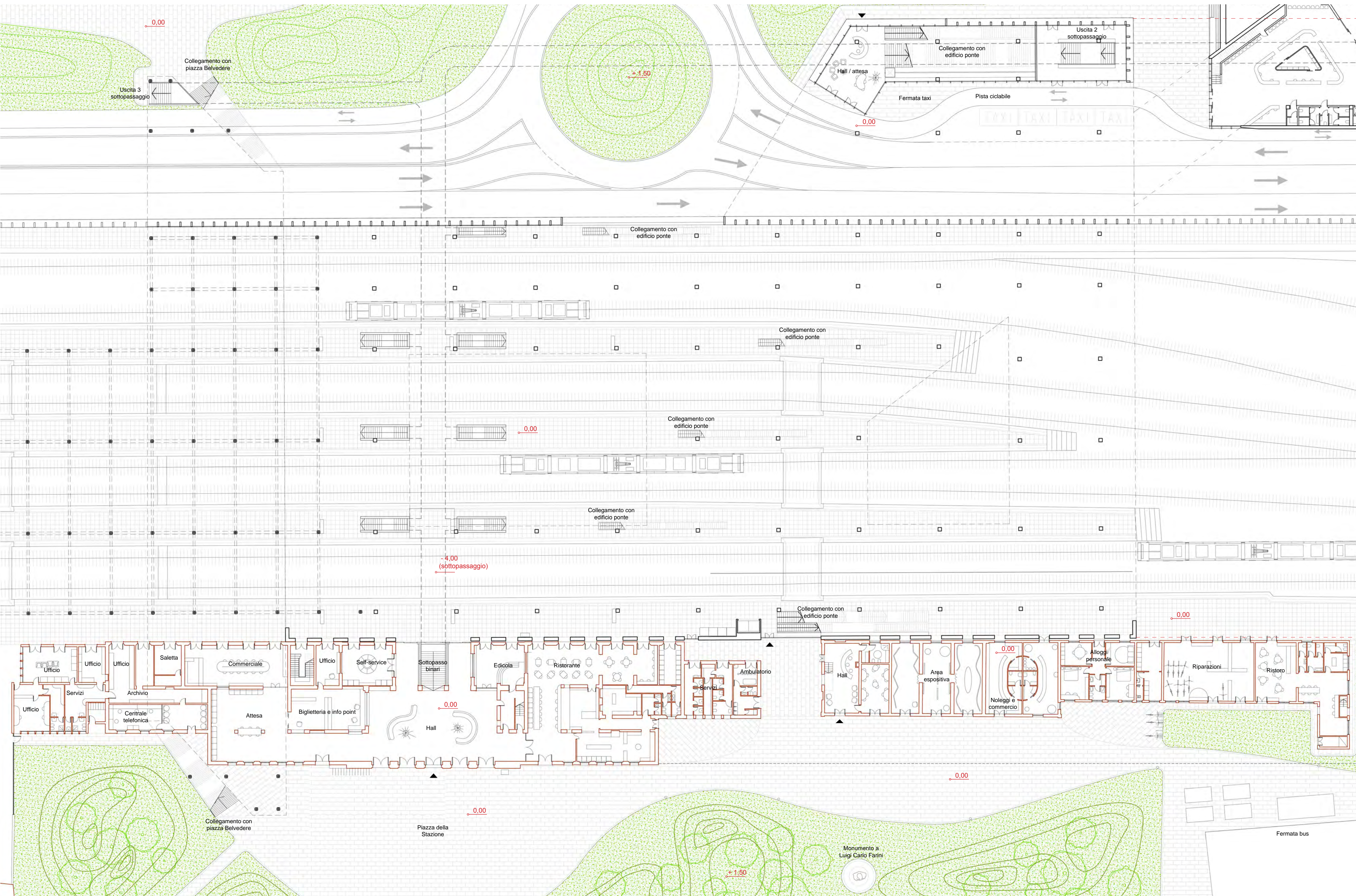
Scala 1:500



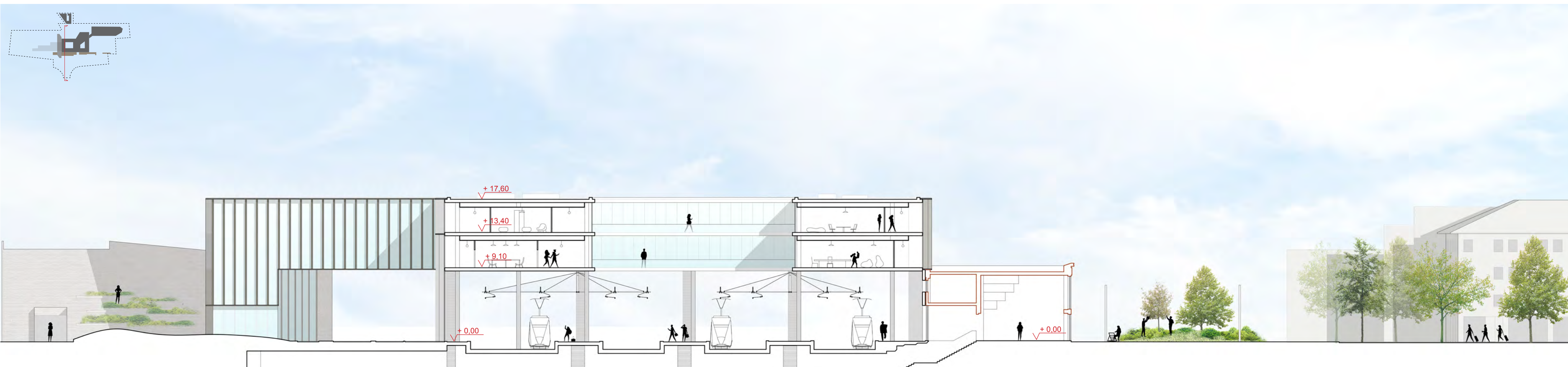


## Tavola 3

## COMPLESSO STAZIONE - PIANO TERRA



## SEZIONE TRASVERSALE



**c a c q 2 0 2 1**

## PIANO PRIMO



## Stazione ferroviaria

SC: 1600 mq

*N. di piani fuori terra:*

Usr: stazione, commerciale, informazione

### Edifici ferroviari 1 e

*N. di piani fuori terra*

*H max.* 7,000 m

Usi: smart hub, uffici, servizi

SC: 7580 mg

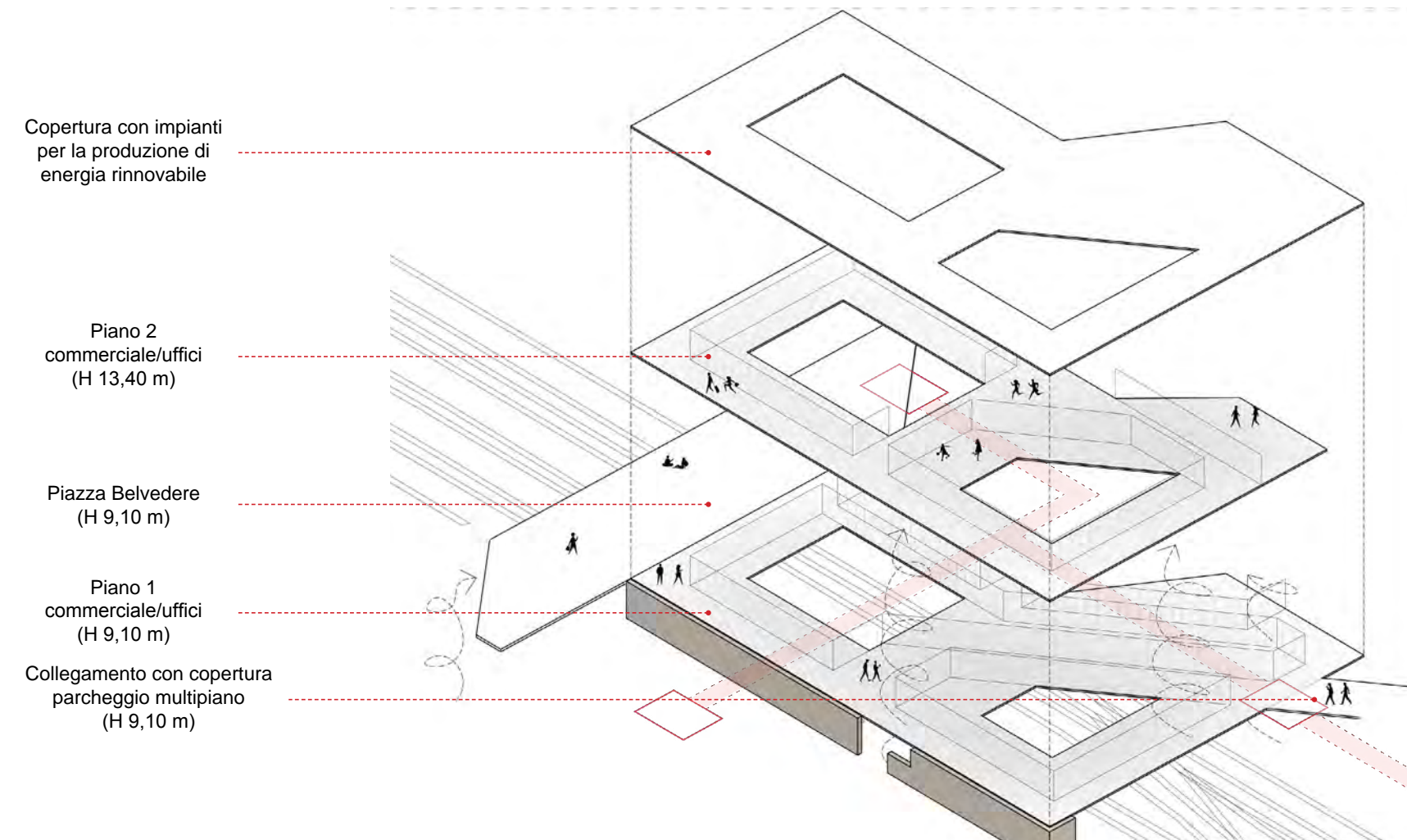
*N. di piani fuori terra*

Usi: commerciale, ut

### Piazza Belvedere

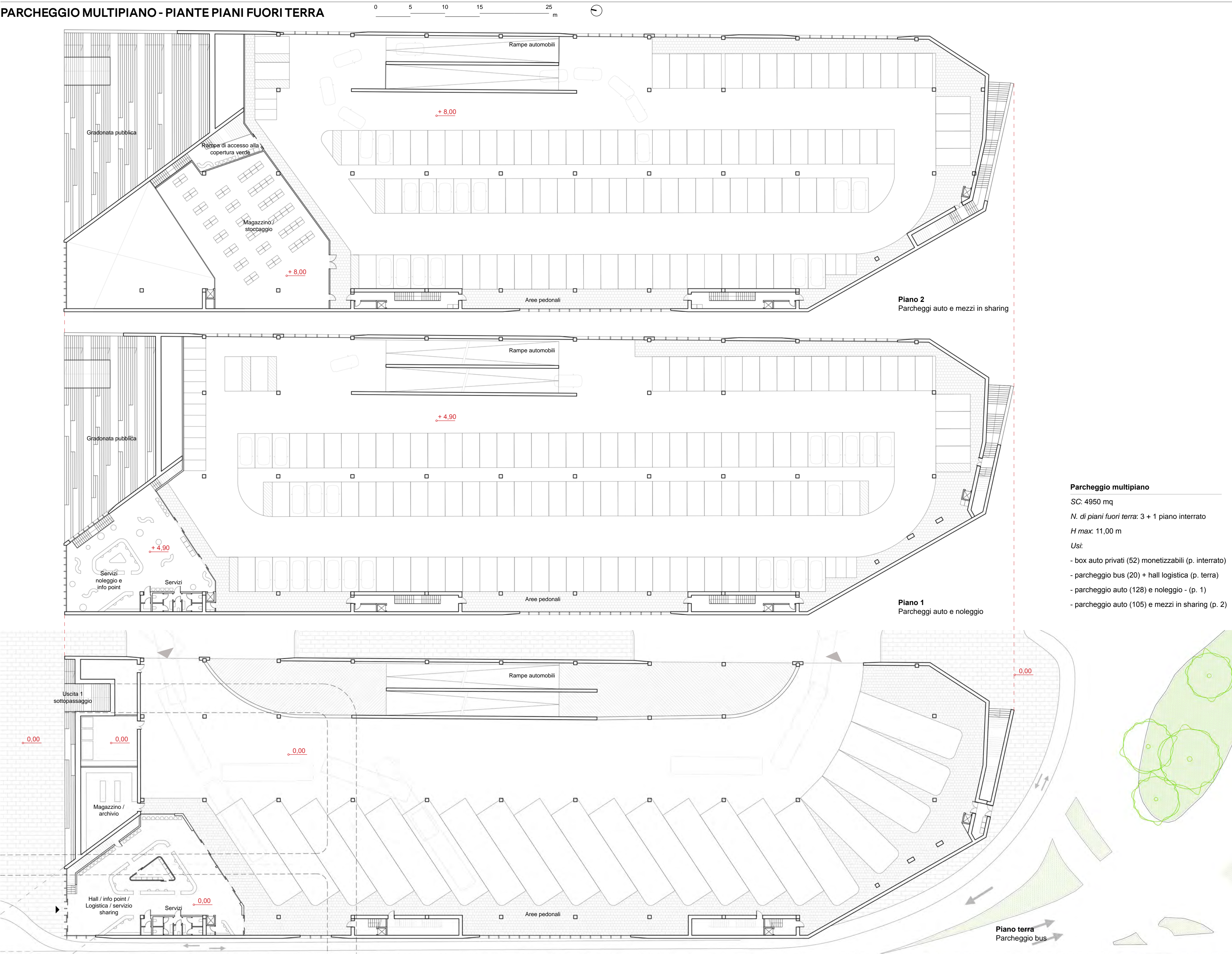
SC: 1816 mq

### SCHEMA TRIDIMENSIONALE EDIFICIO PONTE



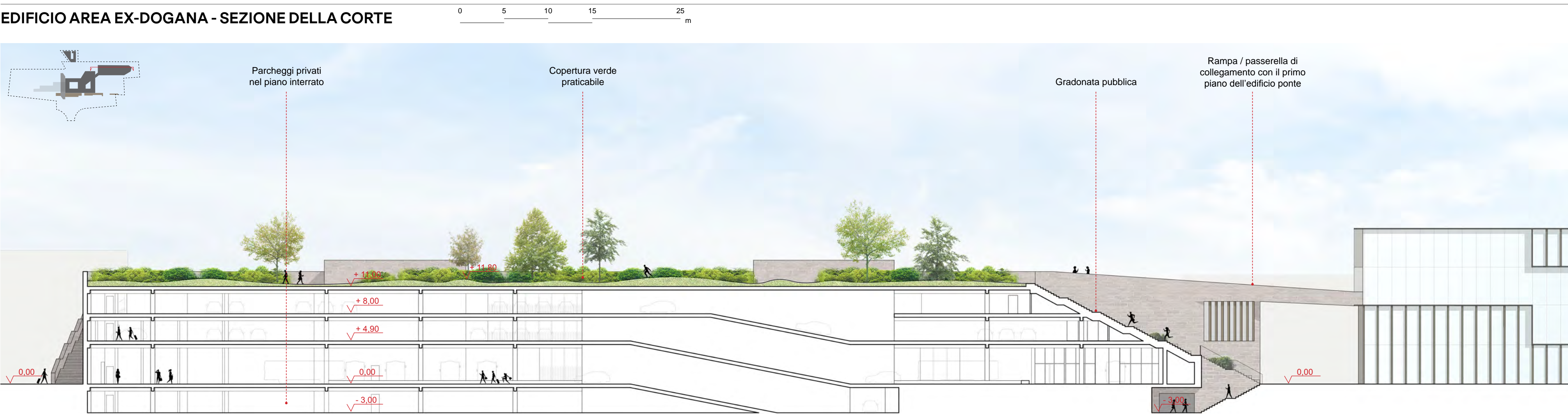


PARCHEGGIO MULTIPIANO - PIANTE PIANI FUORI TERRA



**Parcheggio multipiano**  
SC: 4950 mq  
N. di piani fuori terra: 3 + 1 piano interrato  
H max: 11,00 m  
Usi:  
- box auto privati (52) monetizzabili (p. interrato)  
- parcheggio bus (20) + hall logistica (p. terra)  
- parcheggio auto (128) e noleggio - (p. 1)  
- parcheggio auto (105) e mezzi in sharing (p. 2)

EDIFICIO AREA EX-DOGANA - SEZIONE DELLA CORTE



EDIFICIO AREA EX-DOGANA - PIANTE PIANI TIPO



**Edificio area ex-Dogana**  
SC: 1400 mq  
N. di piani fuori terra: 11  
H max: 38,00 m  
Usi:  
- 79% commerciale, servizi, uffici, ricettivo (piano terra - piano 5)  
- 21% residenziale (piano 6 - piano 10)

PARCHEGGIO MULTIPIANO - SEZIONE LOGITUDINALE





SPAZI DEL PROGETTO



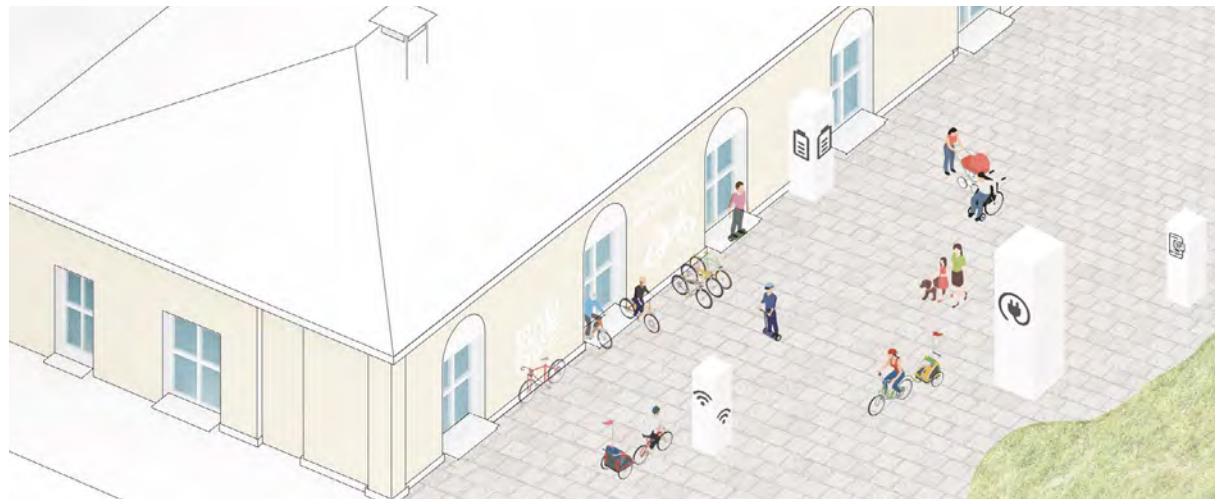
La galleria commerciale: uno spazio di transito che consente attività aggregative e ricreative



La piazza Belvedere: un punto di vista inedito sulla città, dall'interno di un parco diffuso



I portici dell'edificio sull'area dell'ex-Darsena: una piazza urbana dove convivono attività commerciali e infrastrutturali



Smart hub (edif. ferrov. 1): accesso a mezzi di smart mobility e ricarica dei mezzi, e a servizi per i viaggiatori e i pendolari



L'area della Darsena offre paesaggi diversi in un parco lineare terrestre e acquatico

PROSPETTO NORD-OVEST EDIFICIO AREA EX DOGANA



PROSPETTO EST EDIFICIO PONTE

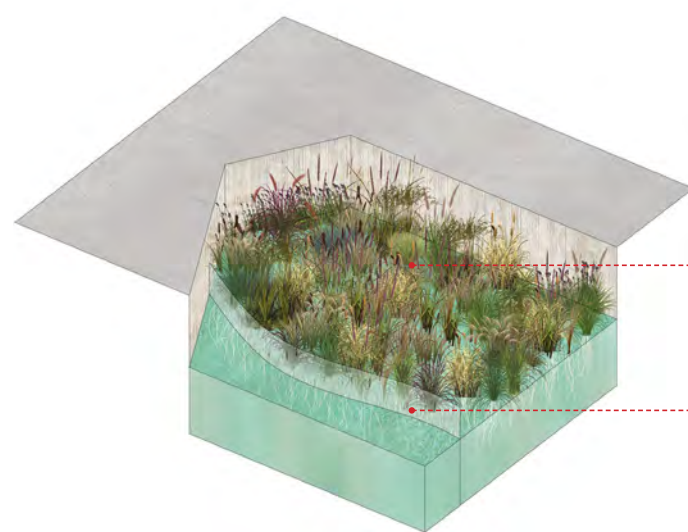


3. LA PIAZZA D'ACQUA



EDIFICIO AREA EX-DOGANA - SEZIONE DELLA CORTE

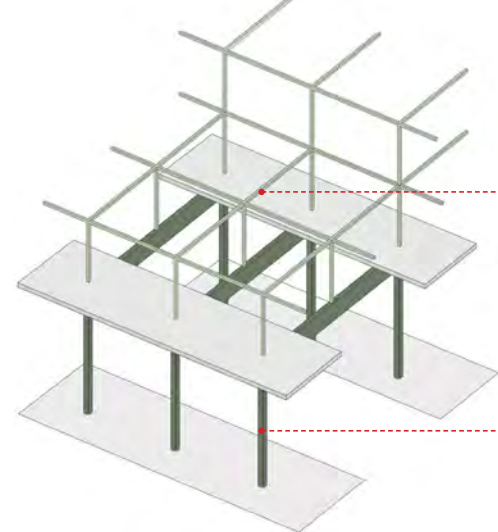
Vegetazione acquatica nella Darsena



Vegetazione acquatica (es. spirulina e giacinto d'acqua) adatte a diversi gradi di salinità

Vasche di contenimento

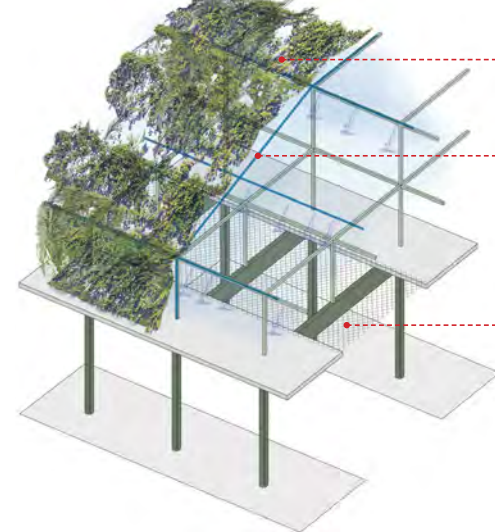
Struttura a telaio sui binari



Tralicino in profili pultrusi dal basso grado di manutenzione

Telaio in acciaio verniciato con pilastri di sezione a croce

Vegetazione aeroponica

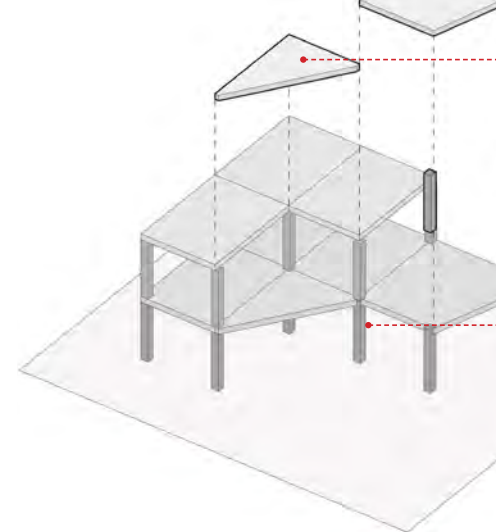


Vegetazione aeroponica

Impianti di nebulizzazione dell'acqua

Rete o tessuto di protezione tra vegetazione e binari

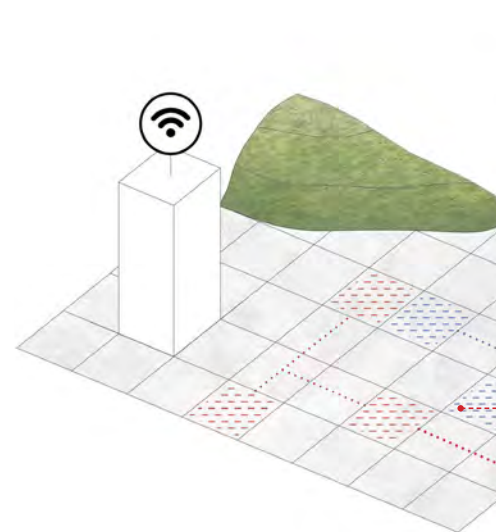
Sistemi prefabbricati



Solai

Telai prefabbricati

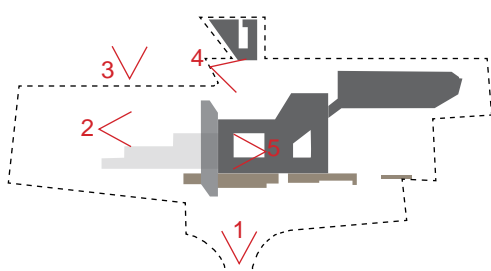
Sistemi smart



Totem per la ricarica di veicoli e dispositivi

Totem Wi-Fi collegati al cloud di dati

Pavimentazioni responsive di raccolta dati nel cloud



1. ARRIVANDO DAL CENTRO



4. UNA NUOVA PIAZZA



2. BINARI NEL BOSCO



5. DENTRO L'EDIFICIO PONTE

