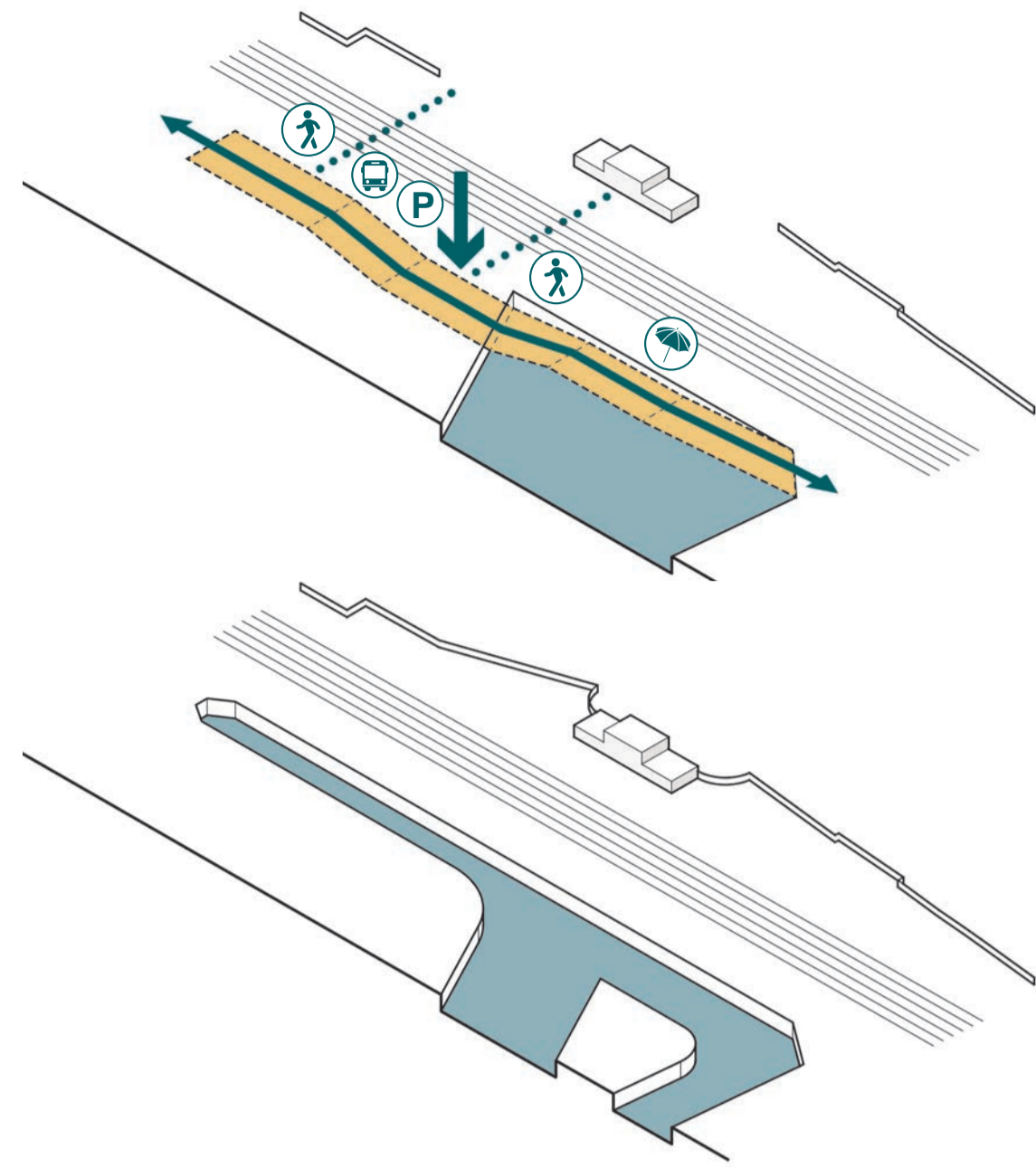


La Darsena "ritrovata"

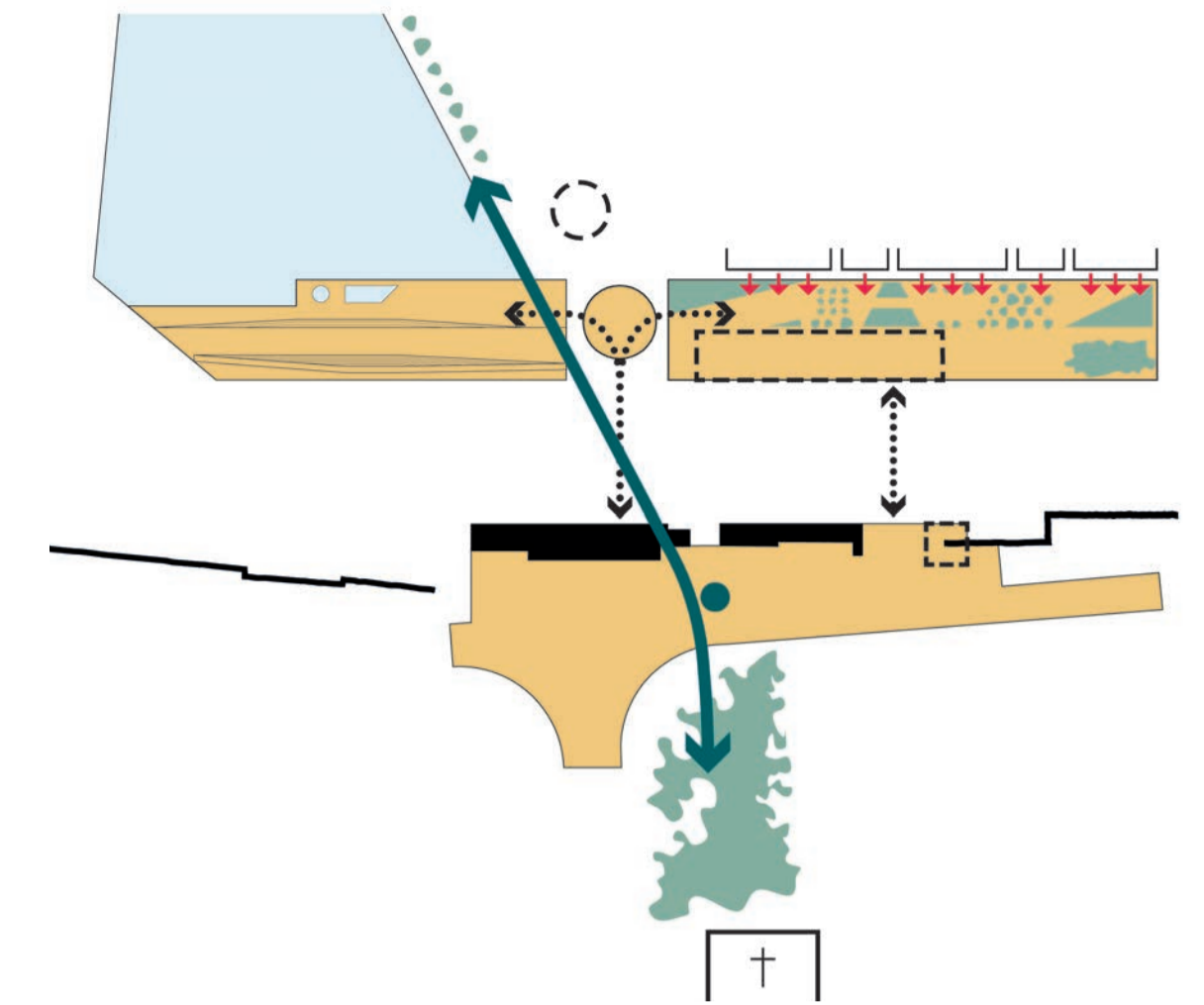


Il Sistema lineare integrato organizza le richieste di bando in continuità con i valori paesaggistici e la memoria del luogo lungo un grande spazio pubblico, che mediante leggere pendenze (4%), rilega e coinvolge alla vita urbana la testata della Darsena oltre il nodo di innesto tra Via Darsena e Via di Spina.

Vista a volo d'uccello dell'intervento



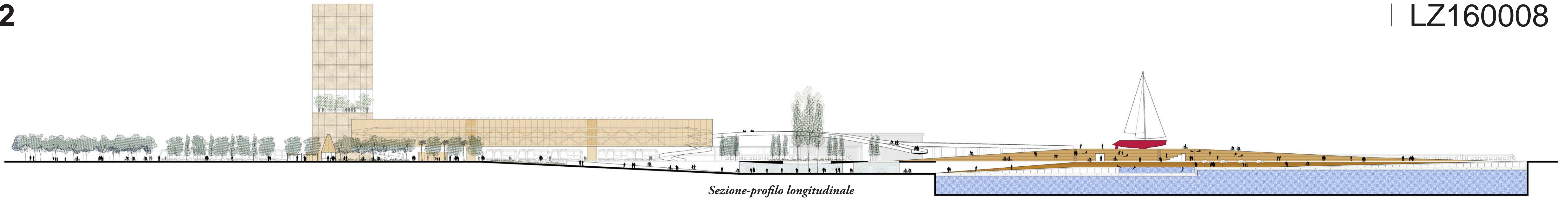
La "cerniera urbana" tra Darsena e città storica come sistema lineare di servizi integrati



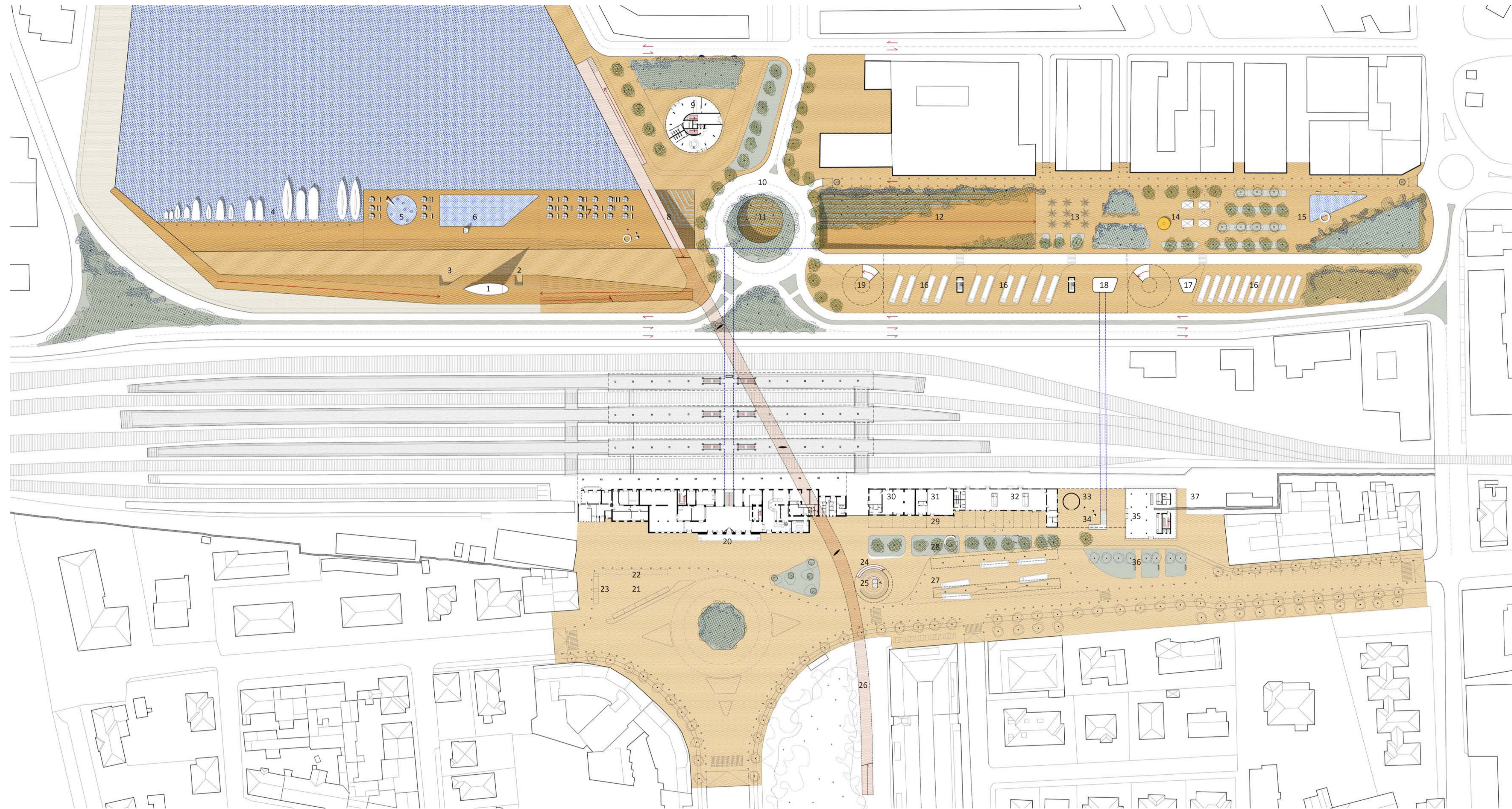
Il programma richiesto viene distribuito in linea per liberare spazio pubblico. Questo è funzionale alla ricucitura urbana tra la città storica, il quartiere Darsena e la "Piazza sul mare" oltre lo snodo della rotatoria, coinvolgendo e valorizzando i sottopassaggi esistenti.

Il disegno dello spazio aperto è pensato per riattivare le funzioni al piano terra degli edifici su Via dei Magazzini Anteriori: una vita economica di lunga durata dei gestori dei piani terra partecipa alla garanzia della vivibilità, della cura e della pulizia degli spazi pubblici prospicienti e contribuisce alla costruzione della percezione collettiva di un ambiente aperto e sicuro.

<p>LOTTO B</p> <p>IL BOULEVARD VERDE Spazi pubblici Aree verdi attrezzate Playground Piccoli servizi</p>	<p>LOTTO C</p> <p>TORRE DELLA STAZIONE 5300 mq 50% Uffici, Co-working 10% Piano libero con servizi 30% Commerciale 10% Foyer</p>	<p>LOTTO C</p> <p>EDIFICIO INVOLUCRO RECUPERATO 1200 mq 15% Sala attesa autobus 25% Bookshop 60% Food-Market</p>	<p>LOTTO A</p> <p>PASSERELLA CICLOPEDONALE "BELVEDERE"</p>	<p>LOTTO C</p> <p>PARTERRE DELLA STAZIONE Pavimentazione a raso o "sharedspace" Ibridazione tra spazio pubblico pedonale e spazio carrabile</p>	<p>LOTTO D</p> <p>LA TORRE "FARO" DELL'EX DOGANA 5000 mq 30% Residenze 62% Ricettivo 8% Commerciale</p> <p>LOTTO E</p> <p>LA PIAZZA SULLA DARSENA - LA RIVIERA IN CITTA' Il lungodarsena Servizi sportivi e stabilimenti per il tempo libero</p>
--	--	--	--	---	--



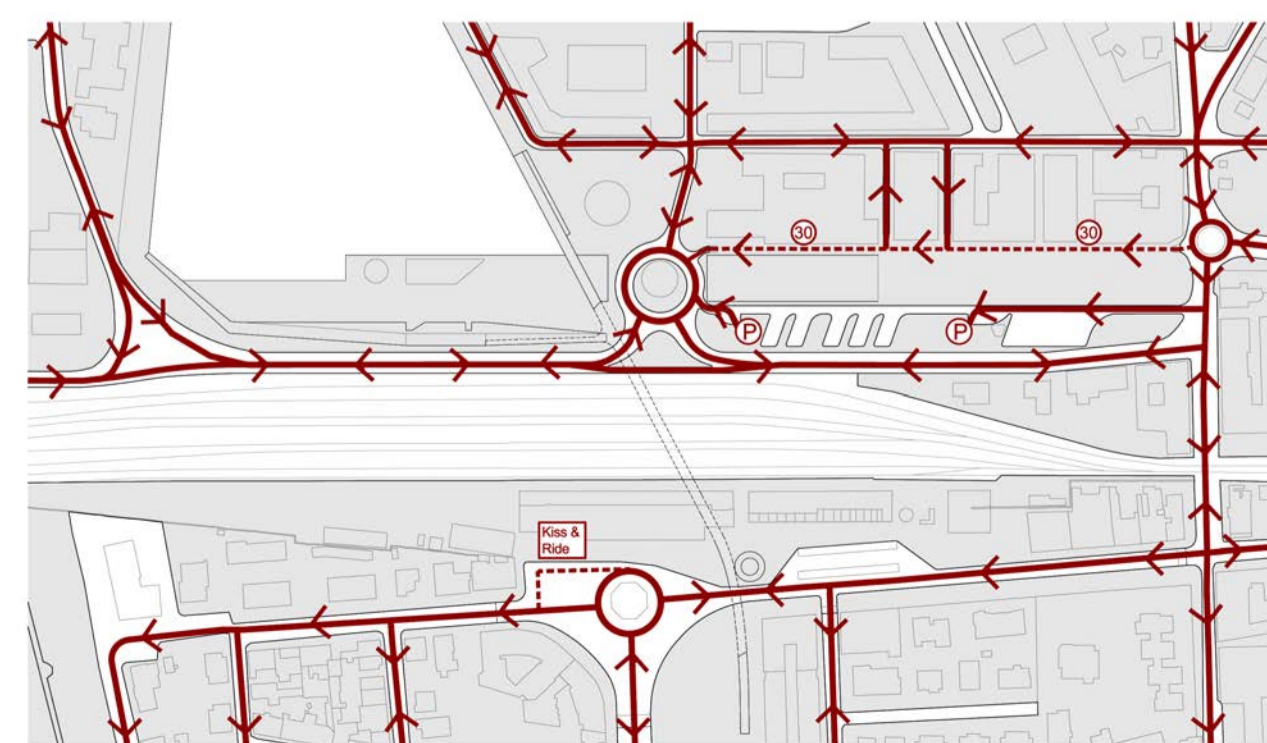
Sezione-profilo longitudinale



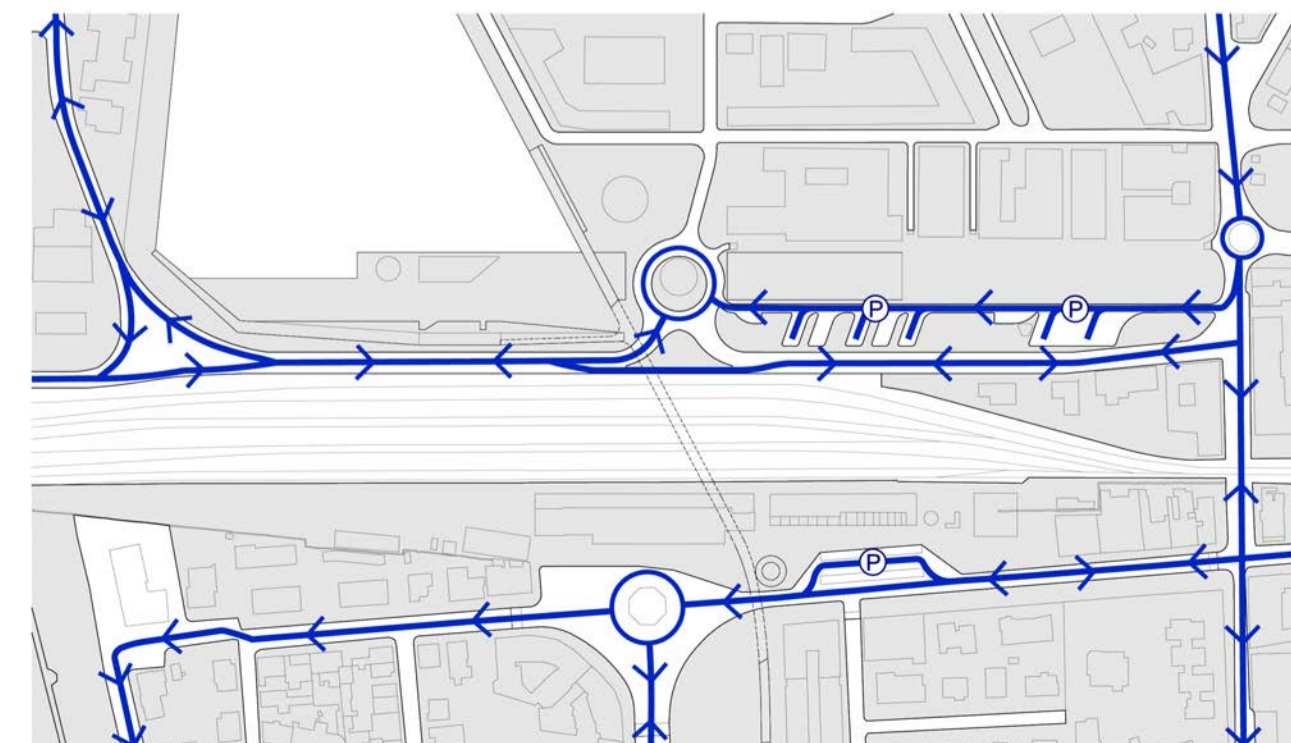
Planimetria di inquadramento - scala 1:1000

- 1. Il "Moro di Venezia"
- 2. Ingresso servizi per balneazione
- 3. Ingresso deposito biciclette
- 4. Molo di attracco per imbarcazioni
- 5. Piscina per bambini
- 6. Piscina semi-olimpionica
- 7. Spiaggia artificiale attrezzata
- 8. Passerella "Belvedere" ciclopedonale
- 9. La Torre "faro" della Dogana
- 10. Rotatoria Via Darsena-Via di Spina
- 11. La piazza verde ribassata e il collegamento in stazione
- 12. Gradonata verde
- 13. Piazza ombreggiata
- 14. Piazza del bar
- 15. Piazza d'acqua
- 16. Parcheggio autobus a raso
- 17. Ingresso parcheggio multipiano
- 18. Infopoint e biglietteria
- 19. Uscita parcheggio multipiano

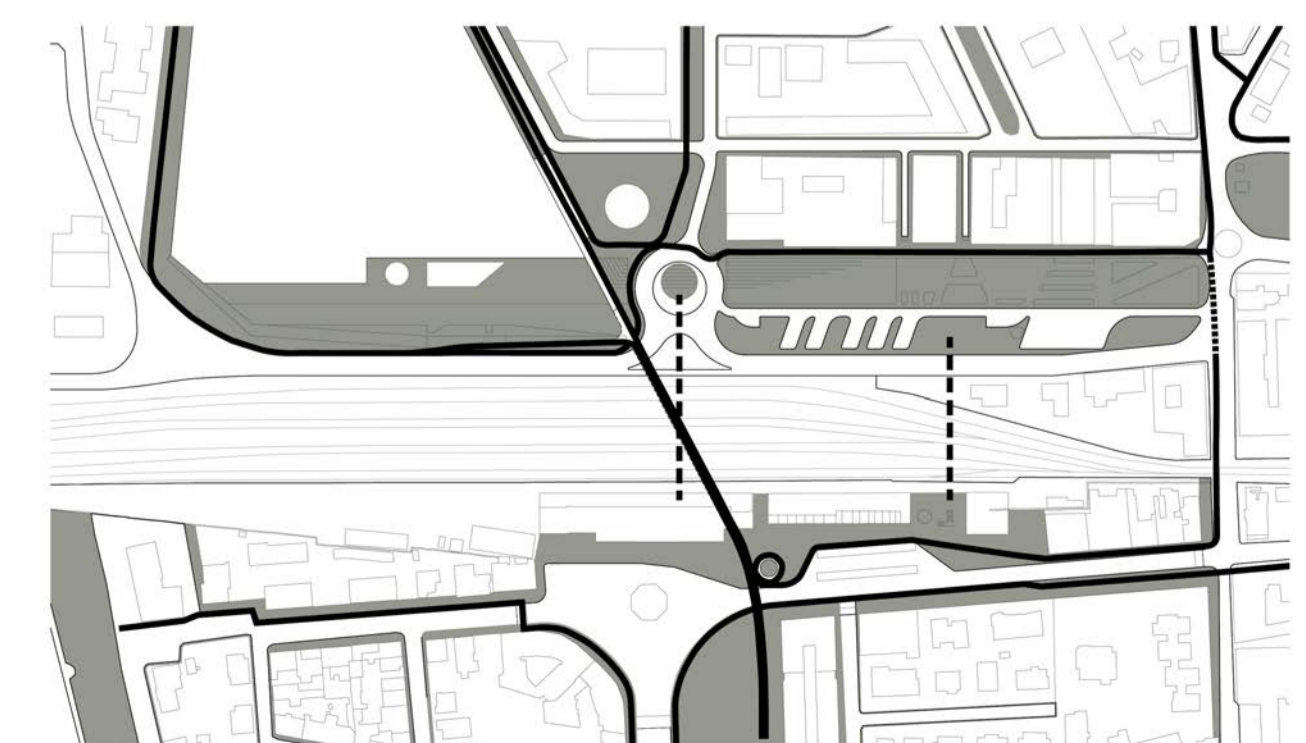
- 20. Ingresso della stazione
- 21. Parcheggio taxi
- 22. Area kiss&ride
- 23. Parcheggio disabili
- 24. Rampa ciclopedonale
- 25. Parcheggio biciclette
- 26. Passerella "Belvedere"
- 27. Autostazione integrata per autobus urbani e extraurbani
- 28. Il giardino della autostazione
- 29. Il pergolato
- 30. Bookshop
- 31. Sala di attesa autobus
- 32. Food-Market
- 33. La piazza del Silos
- 34. Il sottopassaggio esistente
- 35. La Torre della Stazione
- 36. Il giardino della torre
- 37. Le mura storiche



Schema della viabilità veicolare



Schema della viabilità degli autobus

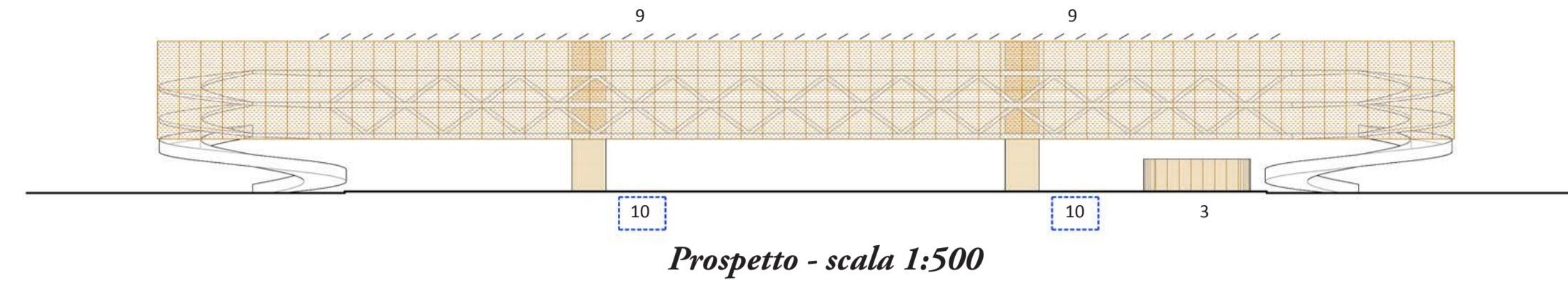


Schema della viabilità ciclo-pedonale



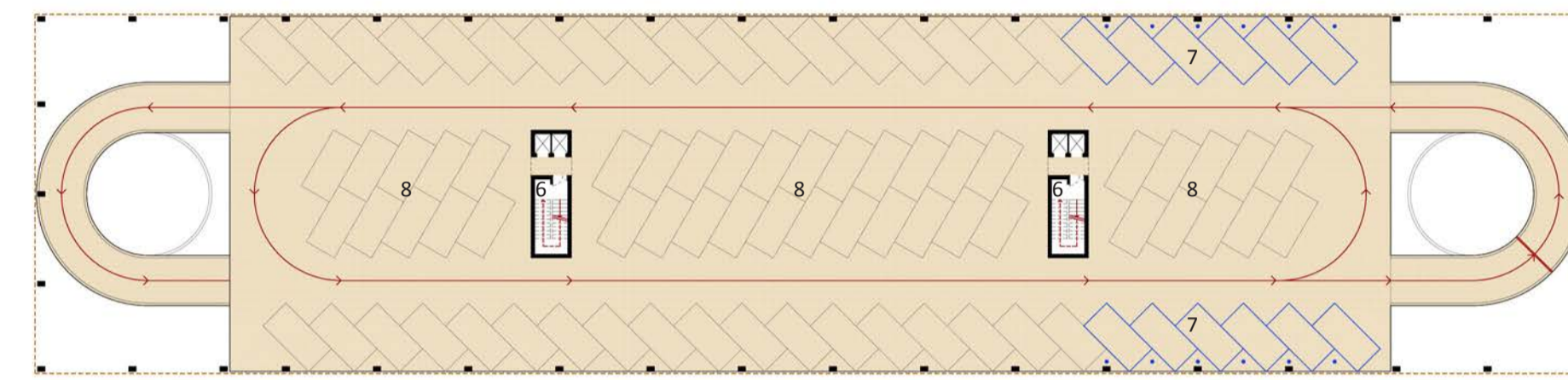
La piazza sulla Darsena: la riviera in città

L'attuale testata della Darsena è stata ripensata come spazio per il relax, il tempo libero e la balneazione: sarà la riviera di città. Una grande scultura urbana in legno simula uno "spalto paesaggistico" verso il mare artificiale e l'orizzonte. Accoglie i servizi essenziali per la balneazione. Lungo il sistema di gradonate che si affaccia sul mare trova una collocazione privilegiata l'imbarcazione del Moro di Venezia, landmark ritrovato della nuova porta della città.



Il parcheggio multipiano come macchina per la produzione di energia

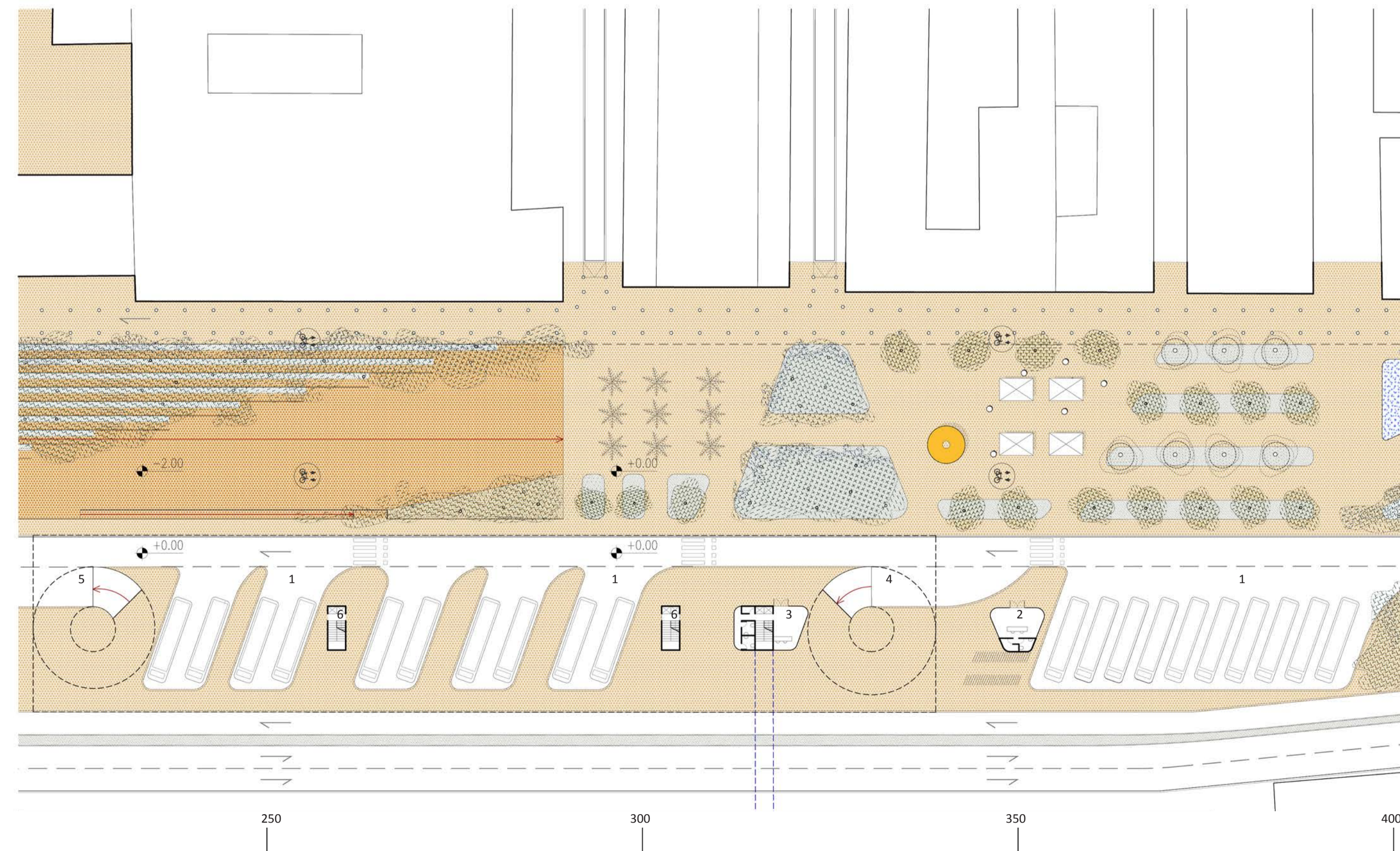
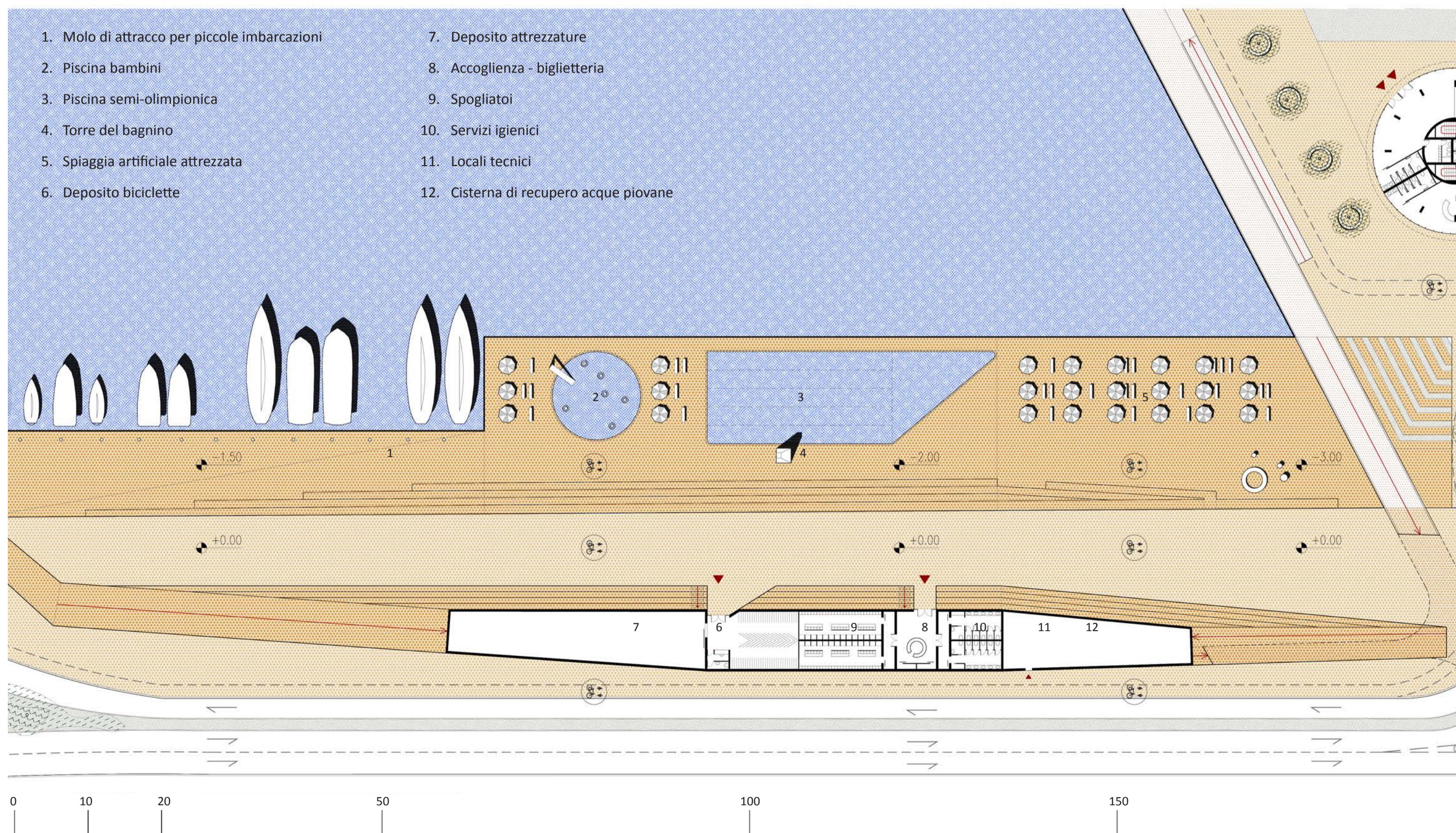
Sulla copertura saranno installate pensiline fotovoltaiche per la produzione di energia elettrica utile per l'illuminazione del parcheggio e degli spazi pubblici; inoltre un sistema di raccolta delle acque meteoriche garantirà l'irrigazione delle aree verdi.



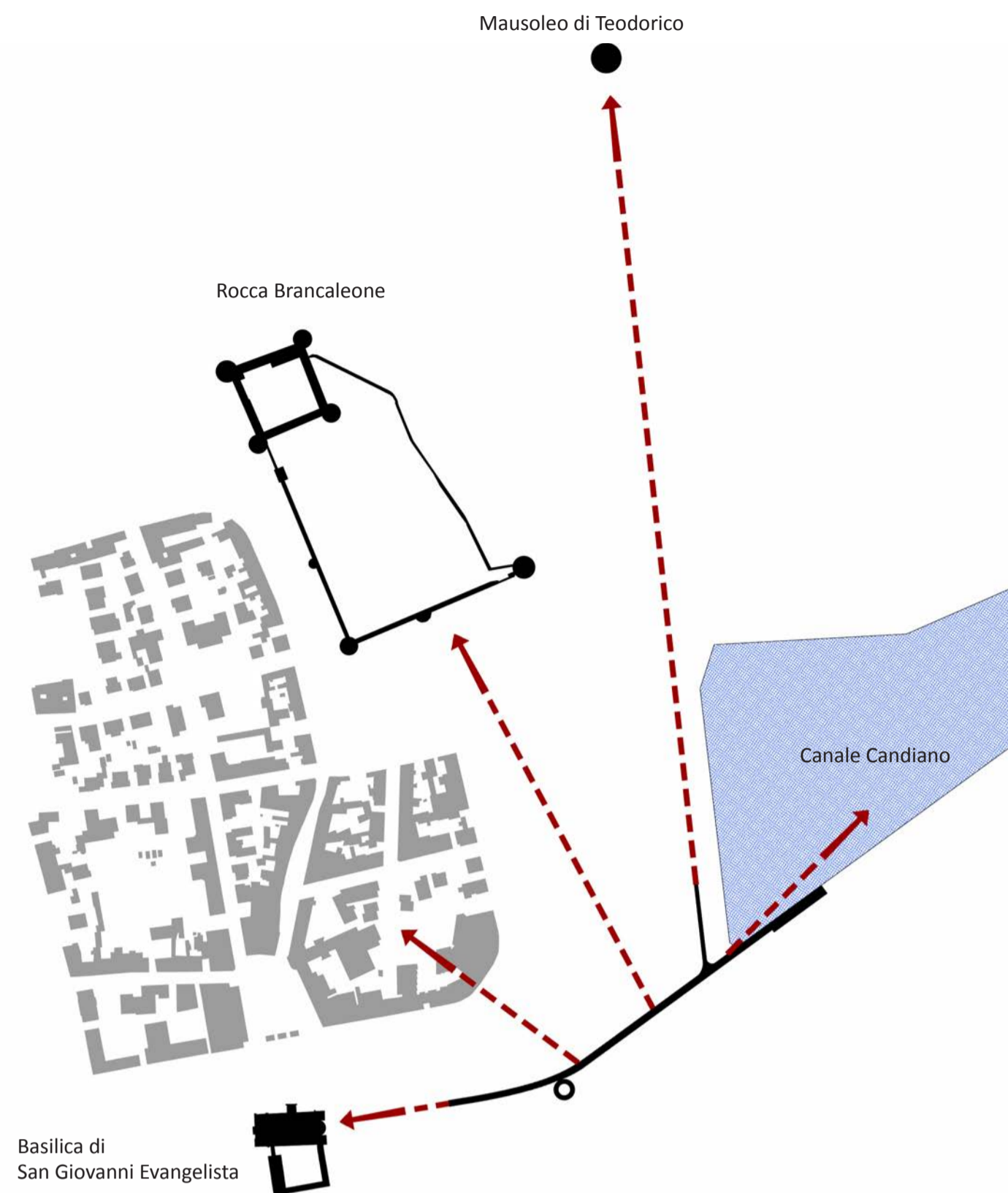
1. Parcheggio autobus (n.20 stalli)
2. Bike sharing & Car sharing point
3. Infopoint e biglietteria
4. Rampa di ingresso al parcheggio
5. Rampa di uscita al parcheggio
6. Nuclei di collegamento verticale
7. Posti auto per auto elettriche
8. Posti auto (n.270 posti auto)
9. Copertura con pannelli fotovoltaici
10. Cisterna di recupero acque piovane

Il parcheggio multipiano come "controfacciata" del boulevard verde

Partendo dalla volontà di liberare lo spazio pubblico dalla presenza delle auto, il parcheggio multipiano è stato pensato come elemento longitudinale, parallelo a via Darsena sulla quale si atesta, in grado di garantire al sistema lineare integrato una "quinta urbana infrastrutturale" che protegge il grande spazio pubblico dal traffico.



La passerella "Belvedere"

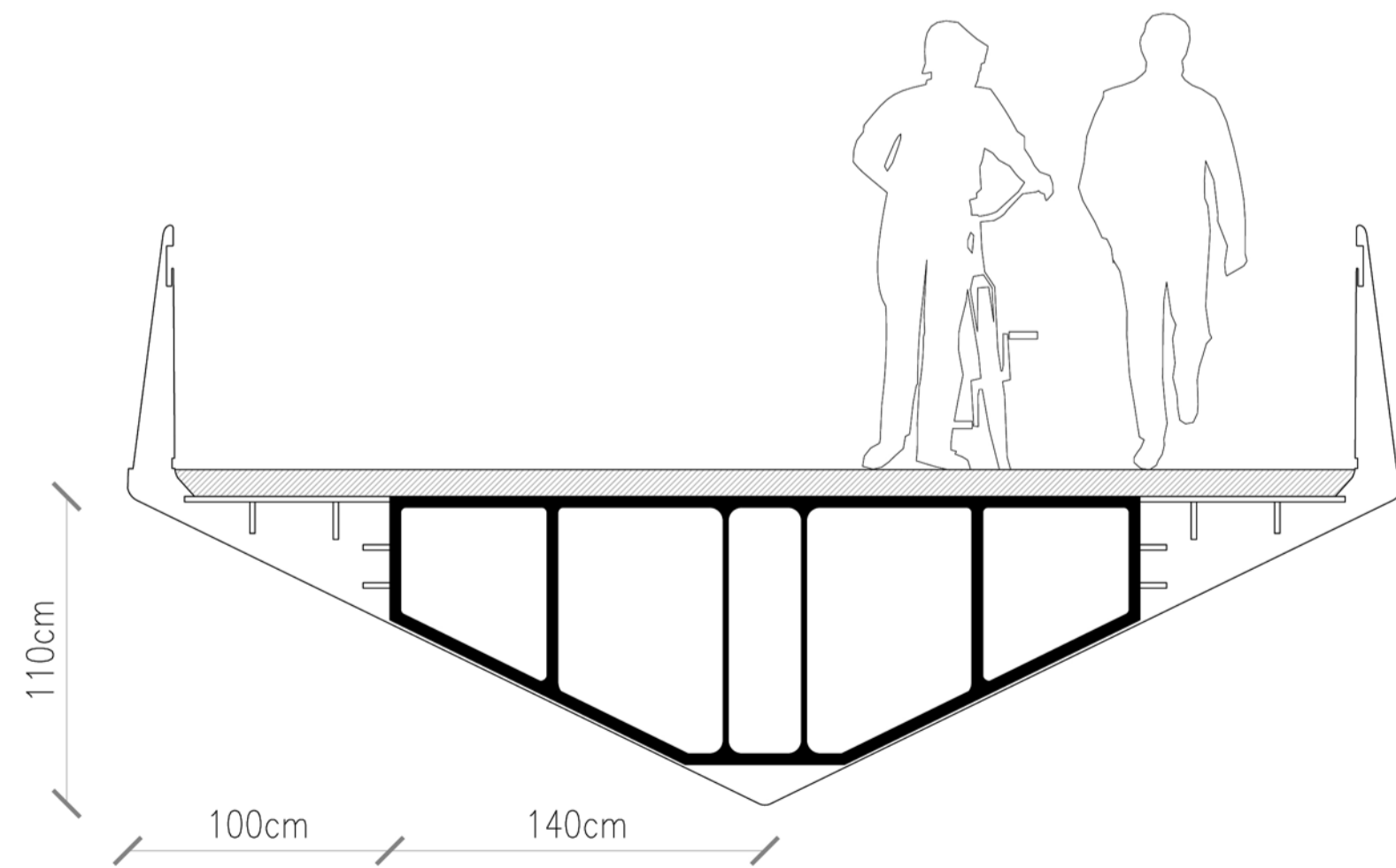


L'orientamento e la geometria arcuata della passerella permettono di ammirare percorrendola, le moli monumentali e simboliche della Rocca Brancaleone e della Basilica di San Giovanni Evangelista, e la bellezza paesaggistica del parco di Teodorico e del Canale Candiano.

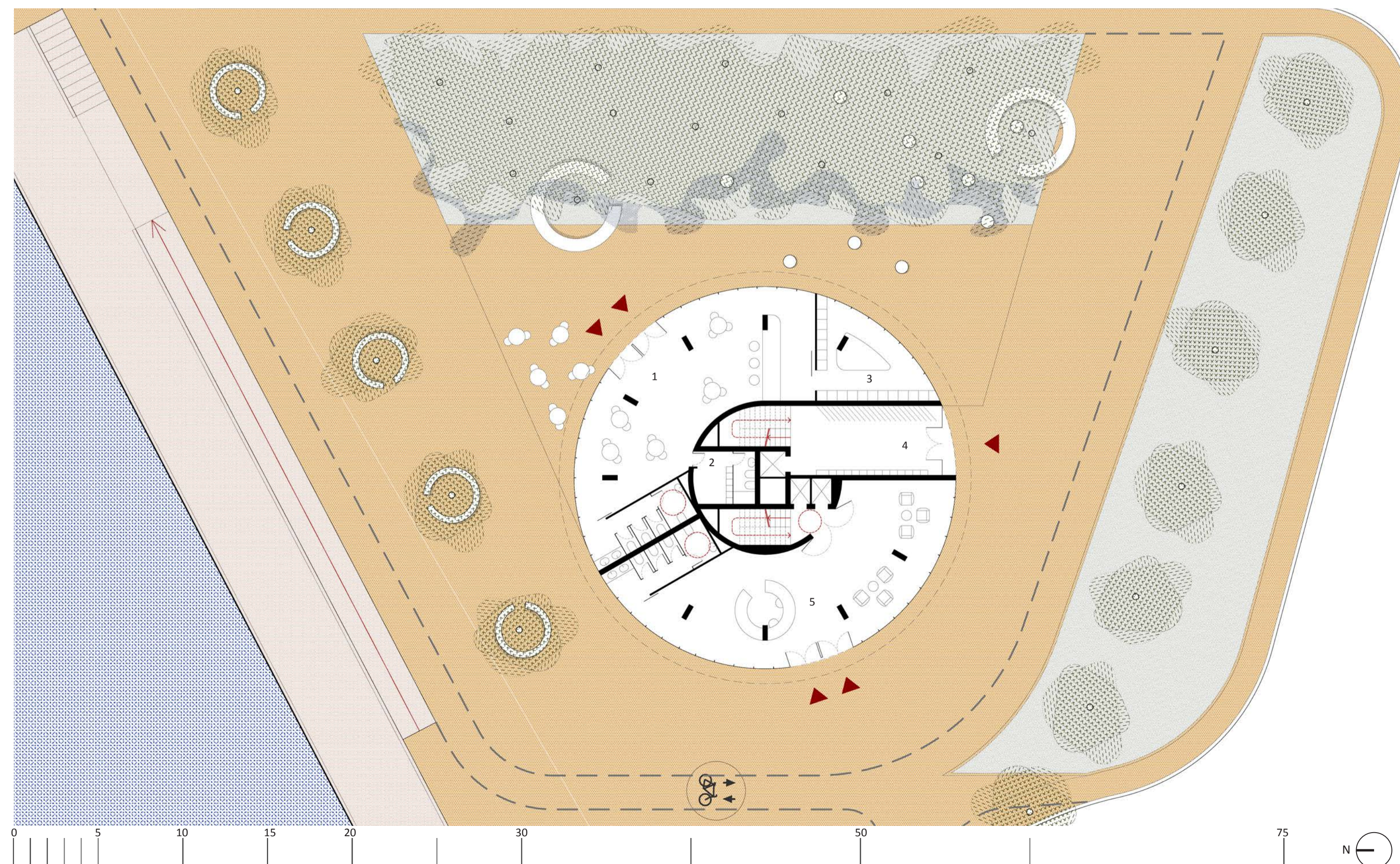


Il Boulevard verde - la città sostenibile del futuro

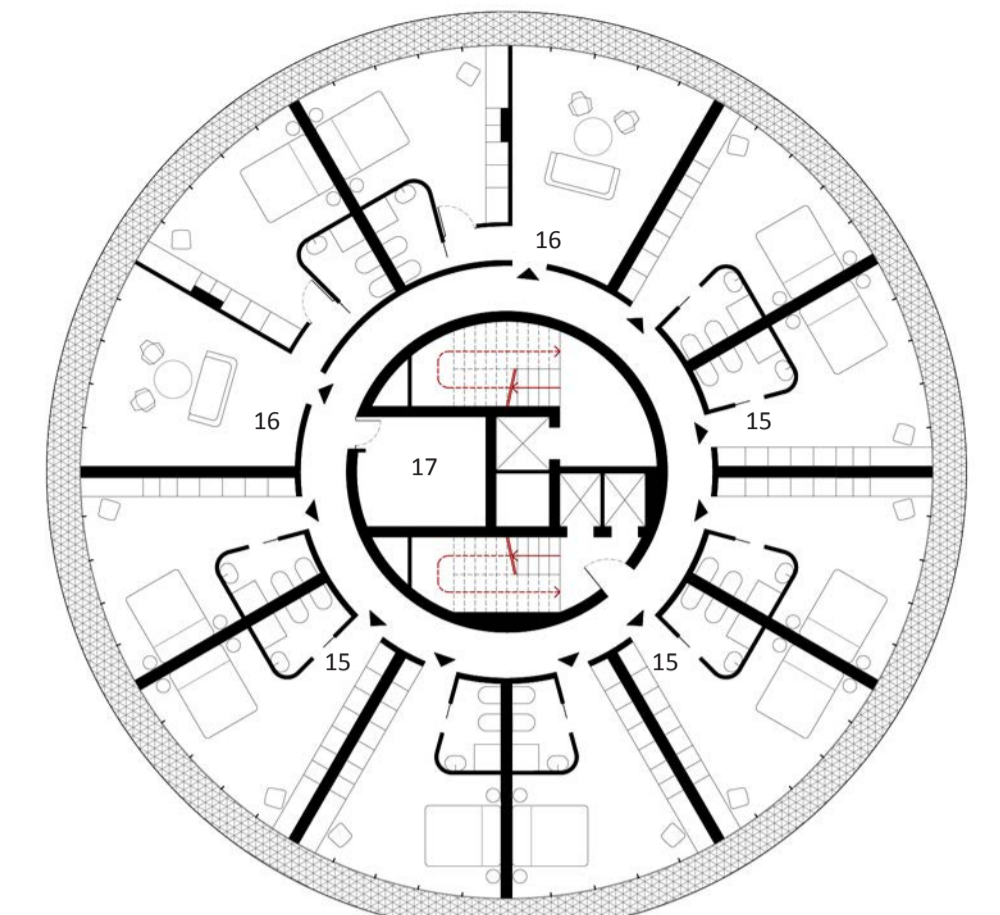
Sezione della passerella ciclo-pedonale



La passerella sarà un elemento di riconnessione urbana in grado di ricucire la cesura morfologica fra centro storico e Darsena dovuta alla presenza della ferrovia. Oggetto leggero e sinuoso, un elegante arco stirato che parte dai Giardini Speyer e sia in grado di arrivare in darsena superando il fascio di binari. Riconnette idealmente il sistema ambientale della darsena e del suo verde con il verde intra muros.

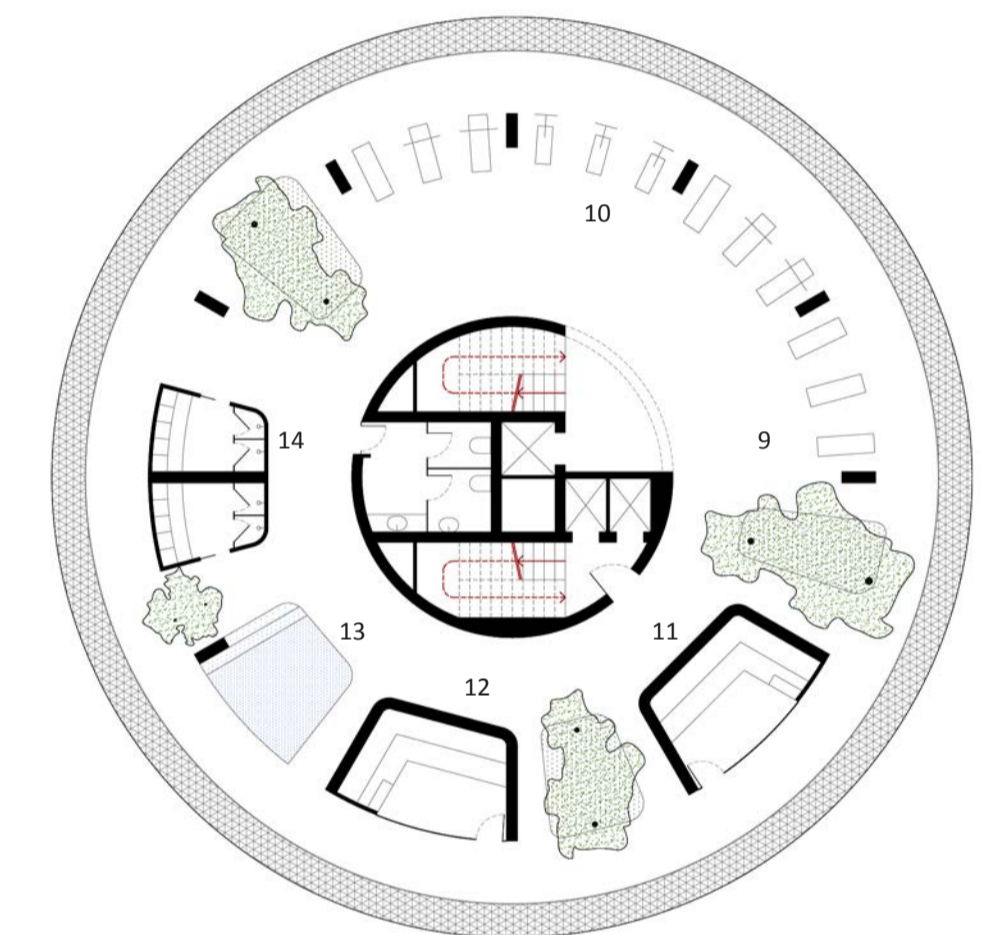


La torre "faro" della dogana - planimetria scala 1:200



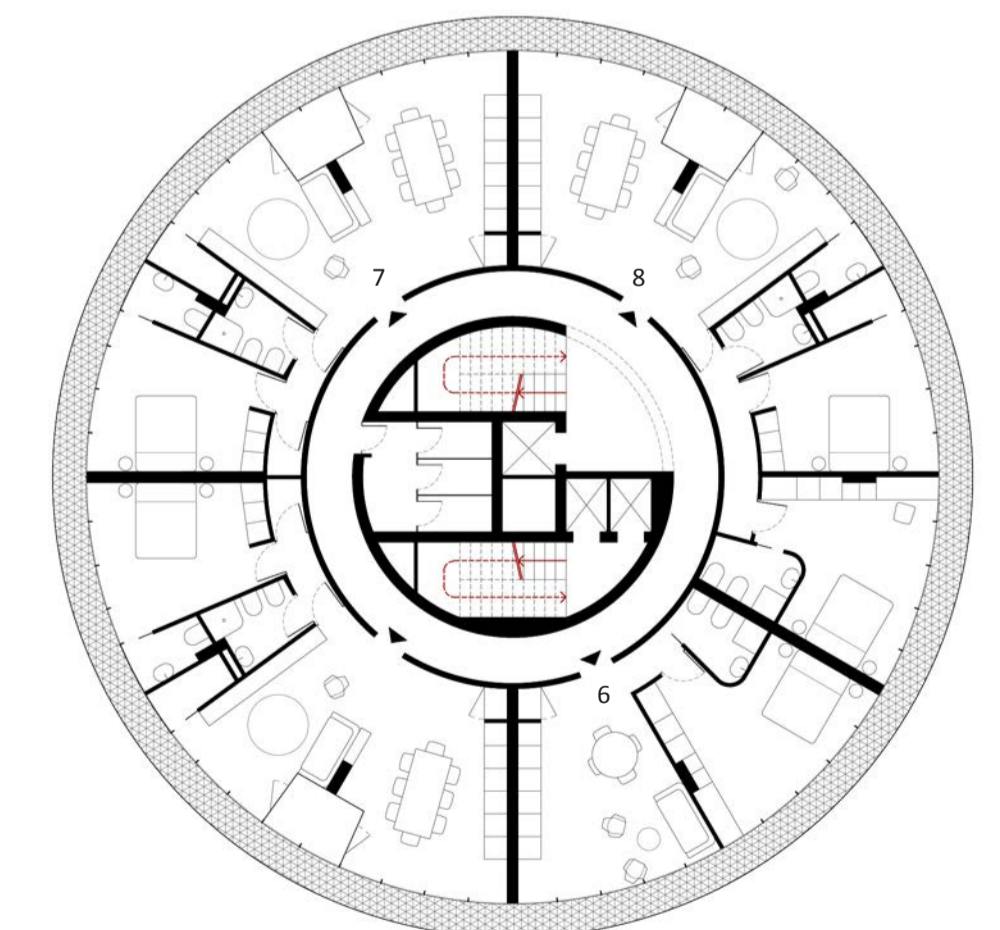
Pianta piano tipo hotel - scala 1:200

- 15. Camera standard 20 mq
- 16. Suite 50 mq
- 17. Spazio tecnico



Pianta piano "libero" - scala 1:200

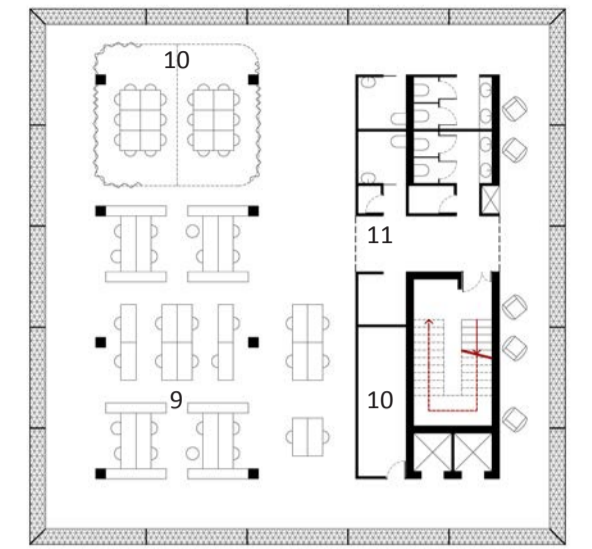
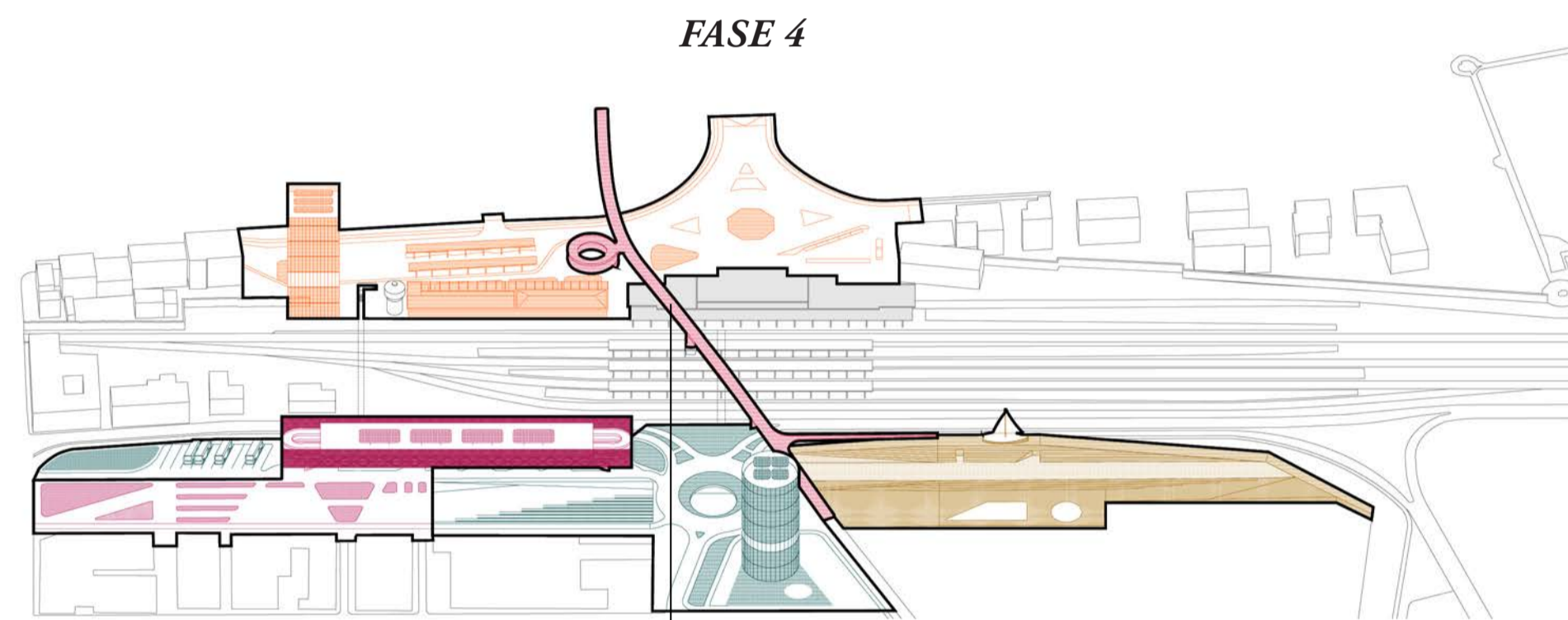
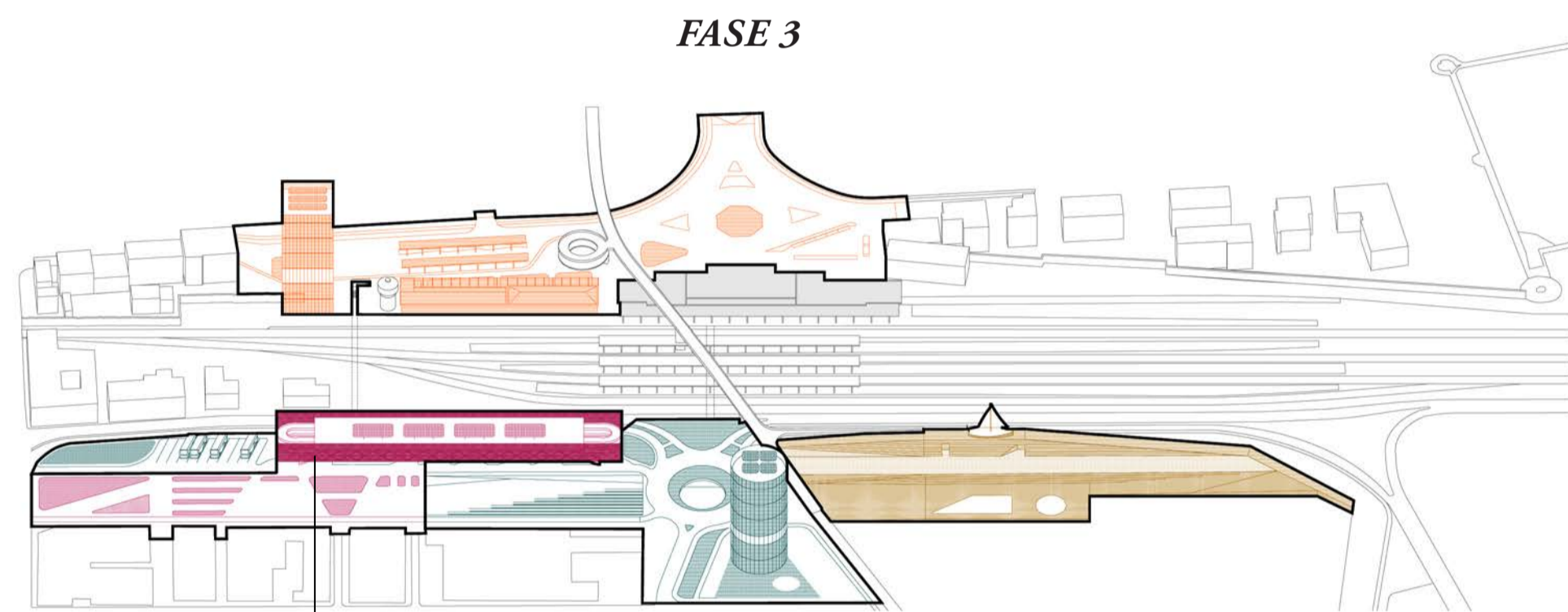
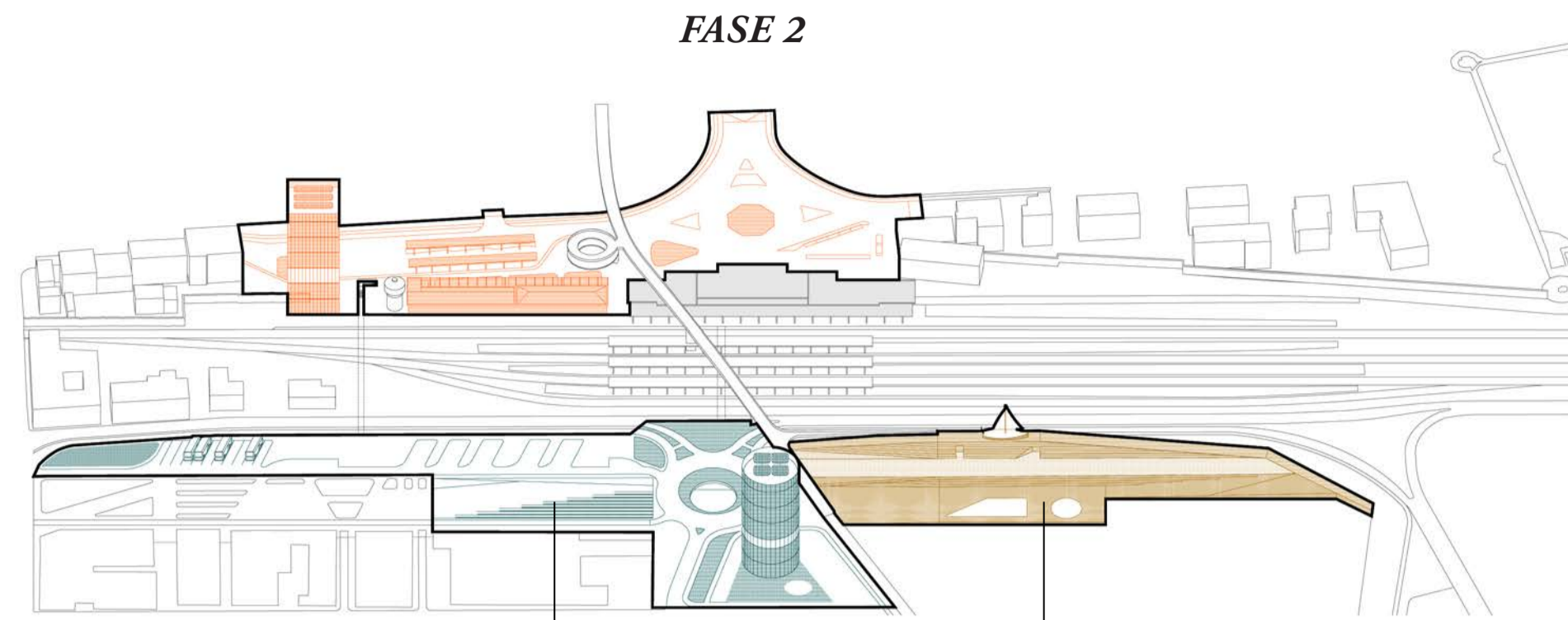
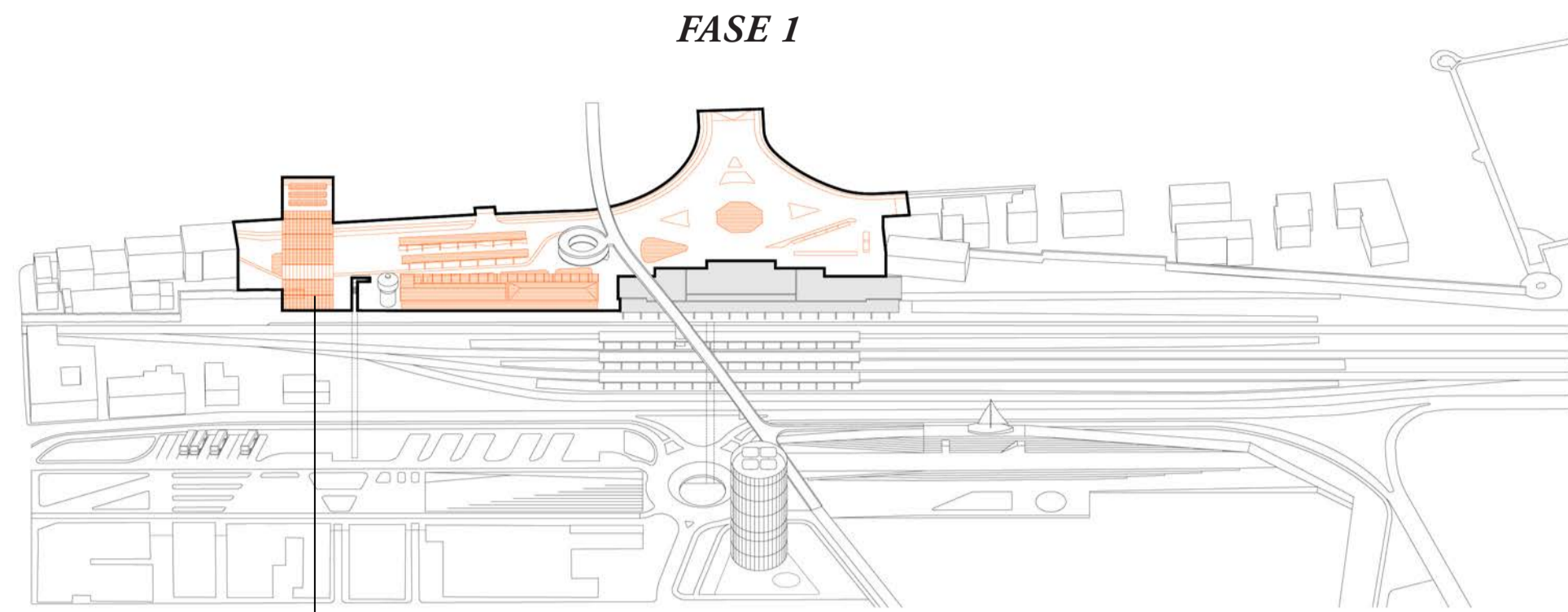
- 9. Accoglienza palestra
- 10. Spazio per attività sportiva
- 11. Sauna
- 12. Bagno turco
- 13. Idromassaggio
- 14. Spogliatoi



Pianta piano tipo residenze - scala 1:200

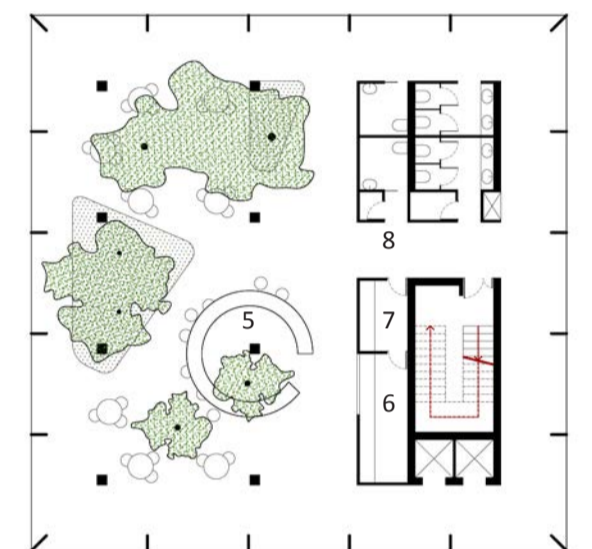
- 1. Caffetteria - ristorante
- 2. Spogliatoio
- 3. Cucina-laboratorio
- 4. Atrio residenze
- 5. Lobby dell'hotel
- 6. Unità abitativa 50 mq
- 7. Unità abitativa 75 mq
- 8. Unità abitativa 100 mq

La realizzazione dei cinque lotti funzionali, tra loro indipendenti, è stata articolata in quattro distinte fasi temporali tra loro concatenate, che garantiscono uno sviluppo coerente dell'area. Questa impostazione strategica permetterà di gestire nel tempo le economie di trasformazione, evitando il rischio di episodi incompleti e incompatibili con le attività e la mobilità quotidiane. L'articolazione proposta è composta di una serie di elementi complementari fra loro che, una volta ultimati, restituiranno un intervento in grado di restituire questo spazio ai cittadini, integrando e ricucendo insieme valenze infrastrutturali, ambientali e sociali.



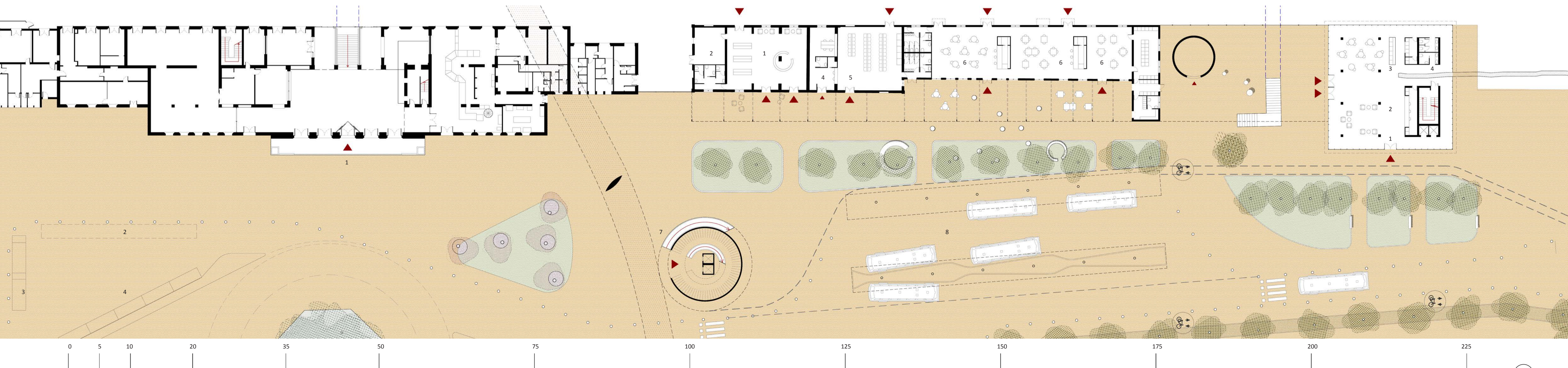
Pianta piano tipo uffici - scala 1:300

- 9. Postazioni di lavoro
- 10. Pod - Sala riunioni
- 11. Deposito
- 12. Servizi igienici



Pianta piano "libero" - scala 1:300

- 5. Lounge bar
- 6. Preparazione
- 7. Deposito
- 8. Servizi igienici



L'edificio storico della stazione

- 1. Ingresso della Stazione
- 2. Area kiss & ride
- 3. Parcheggio disabili
- 4. Parcheggio taxi

L'edificio-involucro recuperato

- 1. Bookshop
- 2. Deposito
- 3. Servizi igienici
- 4. Biglietteria
- 5. Sala di attesa autobus
- 6. Food-Market (spazio di ristorazione)
- 7. Parcheggio bici e rampa ciclopedonale
- 8. Autostazione bus urbani e extraurbani

La torre della stazione

- 1. Ingresso della Torre
- 2. Lobby della Torre
- 3. Caffetteria
- 4. Servizi igienici

