

TERRITORIO		
	Fonte	Normativa
Alveo	Ente gestione Bacino	PSAI art. 2ter
Arete ad elevata probabilità di esondazione	Ente gestione Bacino	PSAI art. 3
Arete a moderata probabilità di esondazione	Ente gestione Bacino	PSAI art. 4
Arete di potenziale allagamento	Ente gestione Bacino	PSAI art. 6
Distanze di rispetto dai corpi arginali	Ente gestione Bacino	PSAI art. 10

COSTA		
	Fonte	Normativa
P1 - Aree potenzialmente interessate da alluvioni rare	Ente gestione Bacino	PSAI art. 15
P2 - Aree potenzialmente interessate da alluvioni poco frequenti	Ente gestione Bacino	PSAI art. 15
P3 - Aree potenzialmente interessate da alluvioni frequenti	Ente gestione Bacino	PSAI art. 15

PSAI Fiume Reno - DGR n. 567 del 07/04/2003		
	Fonte	Normativa
Alveo attivo fiume Reno	Ente gestione Bacino	PSAI art. 15
Fascia di pertinenza fluviale (PFV)	Ente gestione Bacino	PSAI art. 18

PST Senio - DGR n. 1540 del 18/10/2010		
	Fonte	Normativa
Bacino imbrifero di pianura e pedecollinare (controllo degli apporti d'acqua)	Ente gestione Bacino	PSAI art. 20

AREE A PERICOLOSITÀ IDRAULICA		
PSAI Fiume Reno (Variante coordinamento PGRA-PSAI) - DGR n. 2111 del 05/12/2016		
TERRITORIO (aree interessate da alluvioni frequenti, poco frequenti, rare)		
	Fonte	Normativa
P1 - Aree potenzialmente interessate da alluvioni rare	Ente gestione Bacino	PSAI Reno, art. 28 PST Senio, art. 32
P2 - Aree potenzialmente interessate da alluvioni poco frequenti	Ente gestione Bacino	PSAI Reno, art. 28 PST Senio, art. 32
P3 - Aree potenzialmente interessate da alluvioni frequenti	Ente gestione Bacino	PSAI Reno, art. 28 PST Senio, art. 32

COSTA (disposizioni per la sicurezza idraulica della costa)		
	Fonte	Normativa
P1 - Aree potenzialmente interessate da alluvioni rare	Ente gestione Bacino	PSAI Reno, art. 29 PST Senio, art. 33
P2 - Aree potenzialmente interessate da alluvioni poco frequenti	Ente gestione Bacino	PSAI Reno, art. 29 PST Senio, art. 33
P3 - Aree potenzialmente interessate da alluvioni frequenti	Ente gestione Bacino	PSAI Reno, art. 29 PST Senio, art. 33

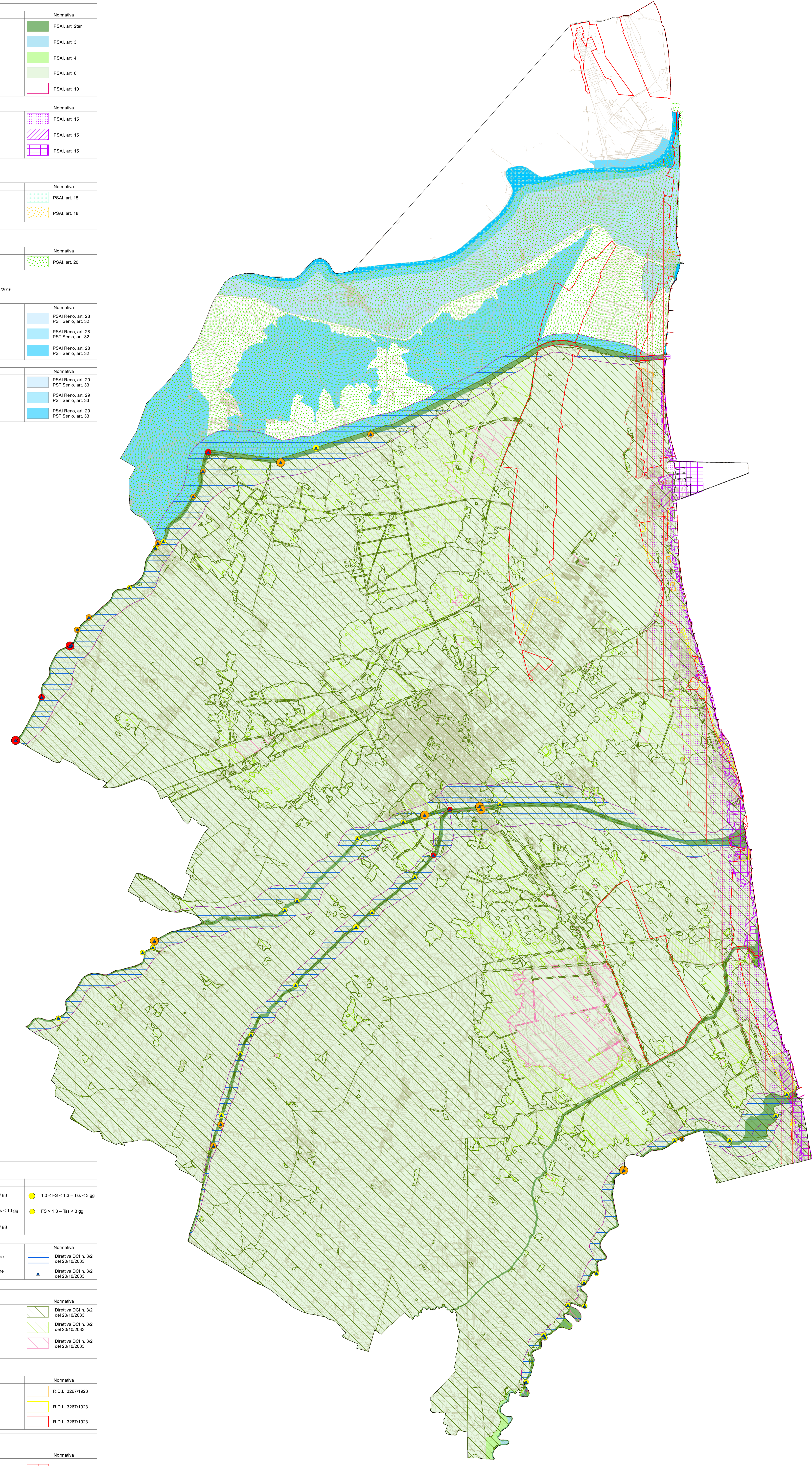
DIRETTIVA VERIFICHE IDRAULICHE E ACCORGIMENTI TECNICI		
FATTORE DI SICUREZZA IN CONDIZIONI DI SATURAZIONE (FS) TEMPO DI SEMISATURAZIONE (Tss)		
● FS < 1.0 - Tss < 3 gg	● FS < 1.0 - Tss < 10 gg	● 1.0 < FS < 1.3 - Tss < 3 gg
● 1.0 < FS < 1.3 - Tss < 3 gg	● 1.0 < FS < 1.3 - Tss < 10 gg	● FS > 1.3 - Tss < 3 gg
● FS > 1.3 - Tss < 3 gg	● FS > 1.3 - Tss < 10 gg	

	Fonte	Normativa
Zona di rischio per effetto dinamico del trolo arginale	Ente gestione Bacino - Comune di Ravenna	Direttiva DCI n. 3/2 del 20/10/2033
Punti di sondaggio sugli argini	Ente gestione Bacino - Comune di Ravenna	Direttiva DCI n. 3/2 del 20/10/2033

TIRANTE IDRICO DI RIFERIMENTO		
	Fonte	Normativa
Tirante fino a 50 cm	Ente gestione Bacino	Direttiva DCI n. 3/2 del 20/10/2033
Tirante da 50 a 150 cm	Ente gestione Bacino	Direttiva DCI n. 3/2 del 20/10/2033
Tirante oltre 150 cm	Ente gestione Bacino	Direttiva DCI n. 3/2 del 20/10/2033

VINCOLO IDROGEOLOGICO		
	Fonte	Normativa
Aree soggette a Vincolo idrogeologico	Comune di Ravenna	R.D.L. 3267/1923
Aree che conservano le caratteristiche del vincolo	Comune di Ravenna	R.D.L. 3267/1923
Aree che hanno perso la caratteristica per essere assoggettate alla procedura autorizzativa del vincolo	Comune di Ravenna	R.D.L. 3267/1923

ALTRI VINCOLI		
	Fonte	Normativa
Aree soggette ad ingressione marina	Comune di Ravenna	



Adozione PUG
D.C.C. n. _____ del _____

Approvazione PUG
D.C.C. n. _____ del _____

Progettisti
Comune di Ravenna
Ufficio Urbanistica
Ing. Stefano GEROMETTA (MATE)
Arch. Francesco NEGRO
Uff. Urbanistica (MATE)

Coordinamento Operativo
Uff. Urbanistica (MATE)
Uff. Urbanistica (MATE)
Uff. Urbanistica (MATE)
Uff. Urbanistica (MATE)
Uff. Urbanistica (MATE)

Esperti specializzati
Pianificazione Urbanistica
Arch. Anna TERRACIANO (MATE)
Arch. Anna TERRACIANO (MATE)
Arch. Anna TERRACIANO (MATE)
Arch. Anna TERRACIANO (MATE)
Arch. Anna TERRACIANO (MATE)

Approvazione PUG
D.C.C. n. _____ del _____

Adozione PUG
D.C.C. n. _____ del _____