

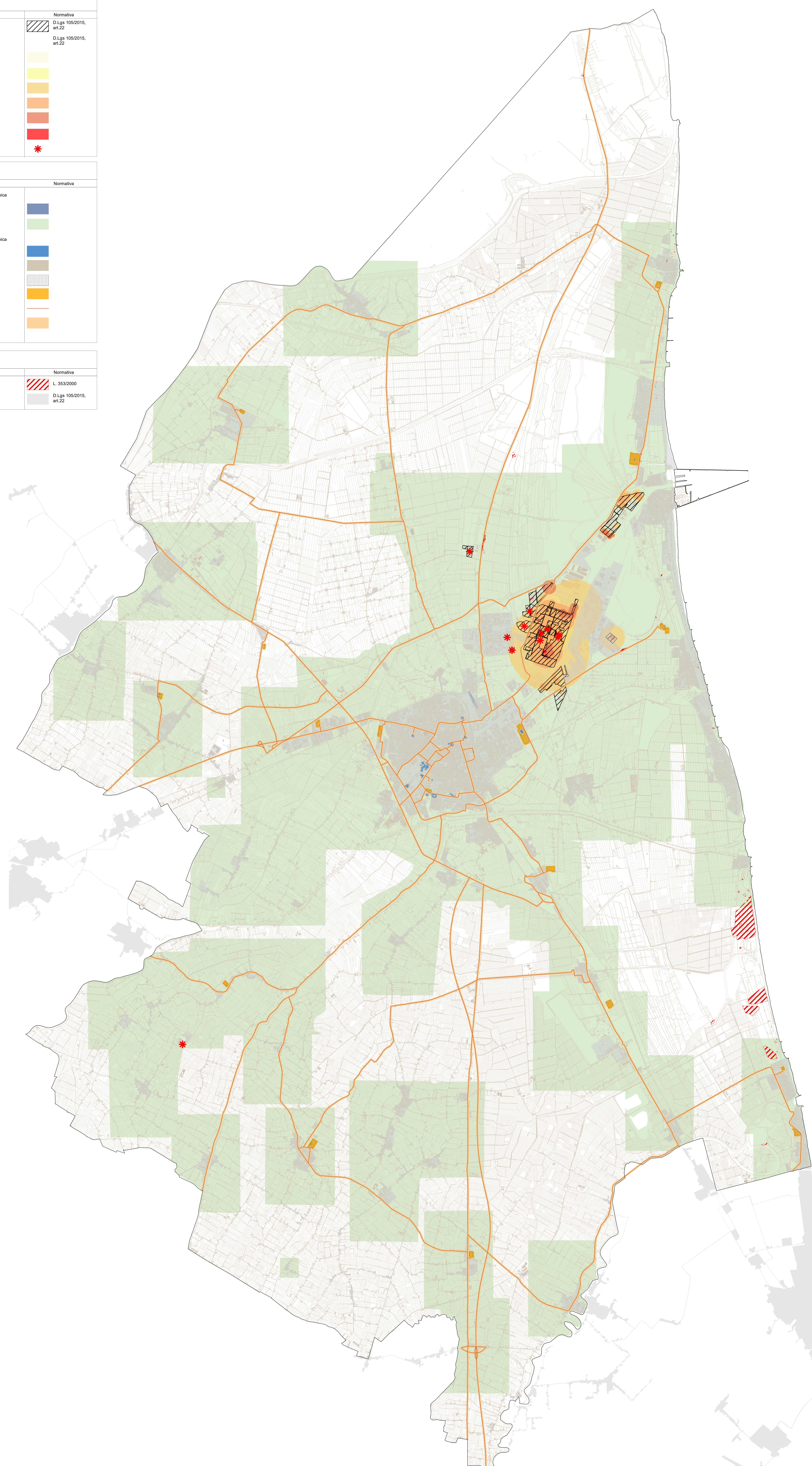
RISCHIO INCIDENTI RILEVANTI	Fonte	Normativa
Stabilimenti a rischio di incidente rilevante	Comune di Ravenna	D.Lgs. 105/2015, art.22
Area a rischio di incidente rilevante ed aree di danno:	Comune di Ravenna	D.Lgs. 105/2015, art.22
Zone ABCDEF - Lesioni reversibili		
Zone BCDEF - Lesioni irreversibili		
Zone CDEF - Inizio letalità		
Zone DEF - Elevata letalità		
Zone EF - Elevata letalità		
Zone F - Elevata letalità		
Rischio interno allo stabilimento		*

AREE A PERICOLOSITÀ SISMICA	Fonte	Normativa
Carta Microzone omogenee in prospettiva sismica	Studio di microzonazione sismica	
Zone stabili suscettibili di amplificazioni locali		
Zone di attenzione per instabilità		
Individuazione/Classificazione della CLE:	Studio di microzonazione sismica	
Edificio strategico		
Fascia di 30 m attorno agli edifici strategici		
Area di Ammassamento - ricovero		
Fascia di 30 m attorno alle aree di ammassamento - ricovero		
Infrastrutture		
Fascia di 30 m attorno alla viabilità		

ALTRI VINCOLI	Fonte	Normativa
Aree percorse da incendi	Comune di Ravenna	L. 353/2000
Agglomerati esistenti ai sensi dell'art. 74 del D.Lgs. 152/2006 e DGR 2012/016 aggiornata con DGR 569/2019	Regione	D.Lgs. 105/2015, art.22



**PUG 2020 COMUNE DI RAVENNA**  
**Piano Urbanistico Generale (PUG)**  
 Legge Regionale n. 2/2017  
**PIANI E VINCOLI SOVRAORDINATI**  
**RISCHI NATURALI, INDUSTRIALI E SICUREZZA**  
 Rischi di origine antropica ed altri vincoli

**Sindaco**  
 MARIO DE PASCALE  
**Assessore Urbanistica**  
 FRANCESCO CONTE

**Segretario Generale**  
 DOTT. PAOLO RICCI  
**Area Pianificazione Territoriale - Servizio Progettazione e Gestione Urbanistica**  
 Responsabile: ing. FRANCESCO CONTE  
 Coordinatore dell'Unità di Progetto: arch. ANTONIO DI RAVENNA  
 Arch. ANTONIO DI RAVENNA  
 Arch. RAFFAELLA BENDAZZI

**Progettisti**  
 Coordinamento Generale: ing. FRANCESCO CONTE  
 Responsabili: ing. FRANCESCO CONTE  
 Uff. Ing. FRANCESCO CONTE  
 Arch. FRANCESCO CONTE  
 Uff. Uff. FRANCESCO CONTE

**Adozione PUG**  
 D.C.C. n. ... del ...

**Approvazione PUG**  
 D.C.C. n. ... del ...

**Coordinamento Operativo**  
 Uff. Uff. FRANCESCO CONTE  
 Uff. Uff. FRANCESCO CONTE  
 Uff. Uff. FRANCESCO CONTE  
 Uff. Uff. FRANCESCO CONTE

**Esperti specializzati**  
 Pianificazione Urbanistica (Studio Gasparini)  
 Arch. ANTONIO DI RAVENNA (Studio Gasparini)  
 Arch. ANTONIO DI RAVENNA (Studio Gasparini)  
 Arch. ANTONIO DI RAVENNA (Studio Gasparini)  
 Arch. ANTONIO DI RAVENNA (Studio Gasparini)  
 Arch. ANTONIO DI RAVENNA (Studio Gasparini)

**Geologia**  
 Studio Gasparini  
 Studio Gasparini  
 Studio Gasparini  
 Studio Gasparini  
 Studio Gasparini

**Acustica**  
 Studio Gasparini  
 Studio Gasparini  
 Studio Gasparini  
 Studio Gasparini  
 Studio Gasparini

**Sicurezza**  
 Studio Gasparini  
 Studio Gasparini  
 Studio Gasparini  
 Studio Gasparini  
 Studio Gasparini

**TRU**  
**D.R.E.A.M. ITALIA**

**RaPUG**  
 ver. 4  
 dicembre 2021  
 scala 1:40.000