

# LEGENDA

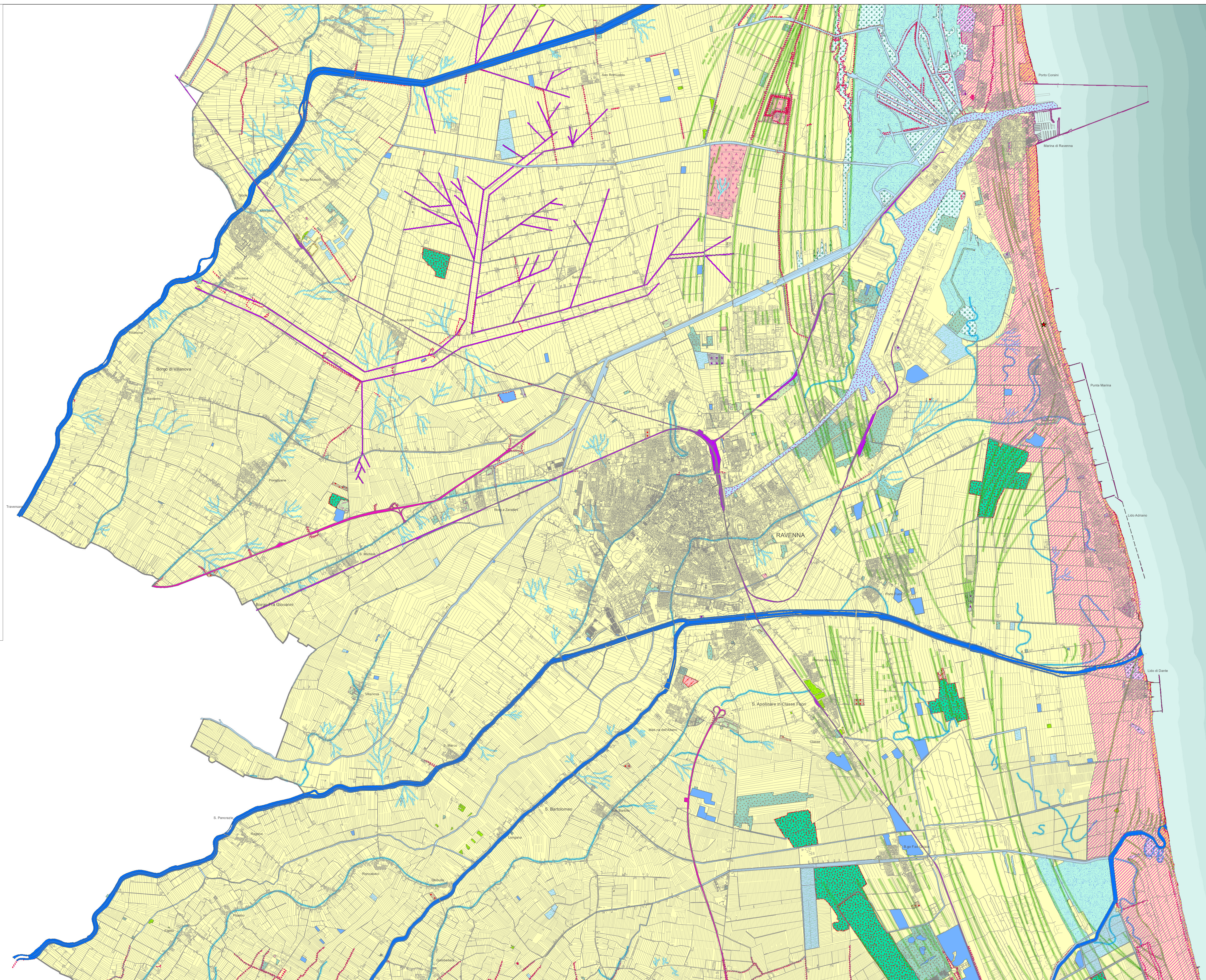
## Elementi geomorfologici di origine antropica

- Traccia di alveo fluviale abbandonato
- Traccia di canale di bonifica
- Traccia di canale lagunare
- Attrezzature per la navigazione - molo
- Scarpata di origine antropica (scarpata di cava)
- Opere di difesa della costa
- Canale artificiale o tratto di corso d'acqua artificializzato
- Canali attrezzati per la navigazione
- Bacini artificiali
- Riporto antropico (terrapieno, rilevato ferroviario)
- Riporto antropico (terrapieno, rilevato stradale)
- Area di sbancamento, cava attiva
- Area di sbancamento, cava inattiva
- Area di sbancamento, cava inattiva non recuperata
- Area di sbancamento, cava recuperata
- Area morfologicamente modificata (rilevanti scavi e riporti)
- Aree archeologiche
- Bacino artificiale colmato
- Bacino artificiale parzialmente colmato
- Depositi a cielo aperto (depositi di rottami, cimiteri di autoveicoli)
- Discarica di RSU
- Discariche e depositi di cave, miniere e industrie
- Impianti tecnologici

## Elementi geologici e geomorfologici

- Sorgenti termali
- Cordone litorale
- Linea di riva alla data del rilevamento
- Ventaglio di esondazione
- Corsi d'acqua
- Aree soggette a ingressione marina
- Spiagge e dune sabbiose
- Laguna salmastra
- Stagno, acquitrino, zona palustre o zona umida di acqua dolce
- Stagno, acquitrino, zona palustre o zona umida di acqua salmastra
- Depositi superficiali
- Confine comunale

Le fonti di informazione:  
Geodatabase della Regione Emilia Romagna, PAE comunale, RUE n.2 e altri piani urbanistici comunali, Carta dell'uso del suolo - 2017, PTCP, Studi di Microzonazione Sismica (GEOLOGICA Toscana - 2018), PAI del PO, PAI dei Bacini Romagnoli, PGRA, indagini di D.R.E.Am. Italia - 2020 (aggiornamento e integrazione degli elementi geomorfologici antropici da fotointerpretazione).



QC. PUG 2020 **COMUNE DI RAVENNA**

5.7.10 Centro

ver. 1 dicembre 2020

scala 1:25.000



Sindaco  
Michele DE PASCALE  
Assessore Urbanistica  
Federica DEL CONTE  
Responsabile Pianificazione strategica-territoriale e progetti speciali  
Arch. Mara RONCUZZI

Segretario Generale  
Dot. Paolo NERI  
Area Pianificazione Territoriale - Servizio Progettazione e Gestione Urbanistica  
Responsabile del Procedimento  
Ing. Valentino NATALI  
Direttore dell'Edilizia del Contratto  
Arch. Andrea TASSINARI  
Garante della Comunicazione e della Partecipazione  
Arch. Raffaella BENDAZZI

Adozione PUG  
D.C.C. n. del / /  
Approvazione PUG  
D.C.C. n. del / /

Progettisti  
Coordinamento Scientifico  
Prof. Arch. Carlo GASPARRINI  
Responsabile Contrattuale  
Arch. Raffaella GEMONETTA (MATE)  
Coordinamento Progettuale  
Arch. Francesco NEGRO  
Arch. Daniele RALLO (MATE)

Coordinamento Operativo  
Arch. Fabio VANIN (MATE)  
Sistema Informativo Territoriale (SIT) del PUG  
Arch. Francesco RICCATI (MATE)  
Validazione Ambientale  
Ing. Ettore LONENTHAL (MATE)

Esperti specializzati  
Pianificazione Urbanistica  
Arch. Valeria SASSANIELLO (studio Gasparrini)  
Arch. Anna TERRACIANO (studio Gasparrini)  
Arch. Chiara GUARANTE (MATE)  
Ing. Giuseppe FEDERZONI (MATE)  
Pianificazione Urbanistica  
Arch. Daniel MOCIGLIANI  
Materia Giuridica  
Avv. Federico GUALANDI

Sostenibilità economico-finanziaria  
Prof. Dott. Ettore CINQUE  
Mobilità e infrastrutture  
Ing. Fabio TORTA (TRT)  
Ing. Tiziana STEFANELLI (TRT)  
Economia del Turismo  
Dott. Paolo TREVISANI (MATE)

Assessorato  
Ing. SIMO STIVALETTA (MATE)  
Ing. Lino POLLASTRI (MATE)  
Pianificazione e Tutela  
Arch. Valeria POLLUZZI (MATE)

Staff geologici  
Dott. Geol. Leonardo MORETTI (D.R.E.Am. Italia)  
Sicurezza del territorio  
Ing. Simone GALARDINI (D.R.E.Am. Italia)  
Staff agronomico e forestali  
Dott. For. Lorenzo Miri (D.R.E.Am. Italia)

D.R.E.AM. ITALIA