

LEGENDA

Elementi geologici e geomorfologici

- Corsi d'acqua
- Attrezzature per la navigazione - molo
- Opere di difesa della costa
- Canale artificiale o tratto di corso d'acqua artificializzato
- Canali attrezzati per la navigazione
- Bacini artificiali
- Rilevato ferroviario
- Rilevato stradale

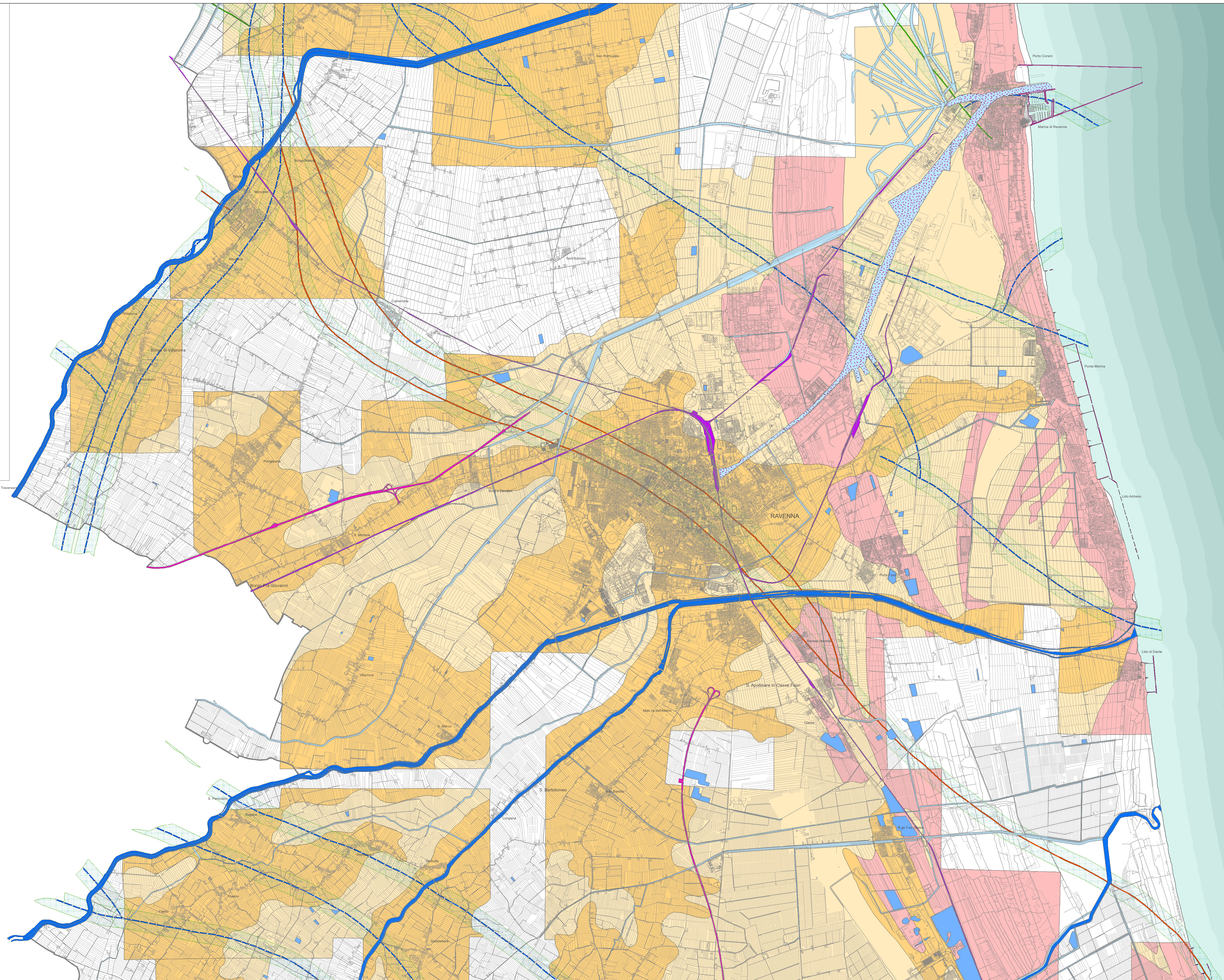
Elementi geostrutturali (Geodatabase RER)

- Faglia profonda diretta
- Faglia profonda indeterminata
- Sovrascorrimento profondo post-tortoniano

Aree suscettibili di effetti di amplificazione sismica locale (Studi di microzonazione sismica)

- Area di competenza di faglia capace
- Amplificazione del moto sismico attesa come possibile effetto dell'assetto litostratigrafico locale
- Cedimenti differenziali in aree che presentano terreni con significative variazioni laterali delle caratteristiche meccaniche
- Liquefazioni in presenza di importanti spessori di terreni granulari saturi nei primi 20 m da piano campagna
- Limite degli studi di microzonazione sismica
- Confine comunale

Le fonti di informazione:
Geodatabase della Regione Emilia Romagna, PAE comunale, RUE n.2 e altri piani urbanistici comunali, Carta dell'uso del suolo - 2017, PTCP, Studi di Microzonazione Sismica (GEOLOGICA Toscana - 2018), PAI del PO, PAI dei Bacini Romagnoli, PGRA, indagini di D.R.E. Am. Italia - 2020 (aggiornamento e integrazione degli elementi geomorfologici antropici da fotointerpretazione).



QC. PUG 2020 COMUNE DI RAVENNA

5.7.13 Centro

ver. 1 dicembre 2020

scala 1:25.000

Piano Urbanistico Generale (PUG)
Legge Regionale n. 24/2017

RapUG porto VERTE

CARTA DEI CONDIZIONAMENTI SISMICI

studioGasparrini

Sindaco

Michele DE PASCALE

Assessore Urbanistica

Federica DEL CONTE

Responsabile Pianificazione strategica-territoriale e progetti speciali

Arch. Mara RONCUZZI

Segretario Generale

Dot. Paolo NERI

Area Pianificazione Territoriale - Servizio Progettazione e Gestione Urbanistica

Responsabile del Procedimento

Ing. Valentino NATALI

Direttore dell'Edilizia del Comune

Arch. Andrea TASSINARI

Garante della Comunicazione e della Partecipazione

Arch. Raffaella BENDAZZI

Adozione PUG

D.C.C. n. del / /

Approvazione PUG

D.C.C. n. del / /

Progettisti

Coordinamento Scientifico

Prof. Arch. Carlo GASPARRINI

Responsabile Contrattuale

Arch. Raffaella GENOVETTA (MATE)

Coordinamento Progettuale

Arch. Francesco NEGRO

Arch. Daniele RALLO (MATE)

Coordinamenti Quantitativi

Arch. Fabio VANIN (MATE)

Sistema Informativo Territoriale (SIT) del PUG

Arch. Chiara GIUNANTI (MATE)

Arch. Francesco RANATI (MATE)

Validazione Ambientale

Ing. Ettore LONVENTAL (MATE)

TRT ITALIA

Esperti specialistici

Paesaggista Urbanistica

Arch. Valeria SASSANELLI (studio Gasparrini)

Arch. Anna TERRACIANO (studio Gasparrini)

Arch. Chiara GIUNANTI (MATE)

Ing. Giuseppe FEDERZONI (MATE)

Paesaggista Urbanistica

Arch. Daniel MOCIGLIANI

Materia Giuridica

Avv. Federico GUALANDI

Sostenibilità economico-finanziaria

Prof. Dott. Ettore CINQUE

Mobilità e infrastrutture

Ing. Fabio TORTA (TRT)

Pianificazione e Tutela

Ing. Tiziana STEFANELLI (TRT)

Coordinamento Urbanistico

Dot. Paolo TREVISANI (MATE)

Assessore

Ing. SIMO STIVALETTA (MATE)

Idraulica

Ing. Lino POLLASTRI (MATE)

Paesaggista e Tutela

Arch. Valeria POLLUZZI (MATE)

Stadi geologici

Dot. Geol. Leonardo MORETTI (D.R.E. Am. Italia)

Sicurezza del territorio

Ing. Simone GALARDINI (D.R.E. Am. Italia)

Stadi agronomici e forestali

Dot. For. Lorenzo MIRI (D.R.E. Am. Italia)