

LEGENDA

Elementi geologici e geomorfologici

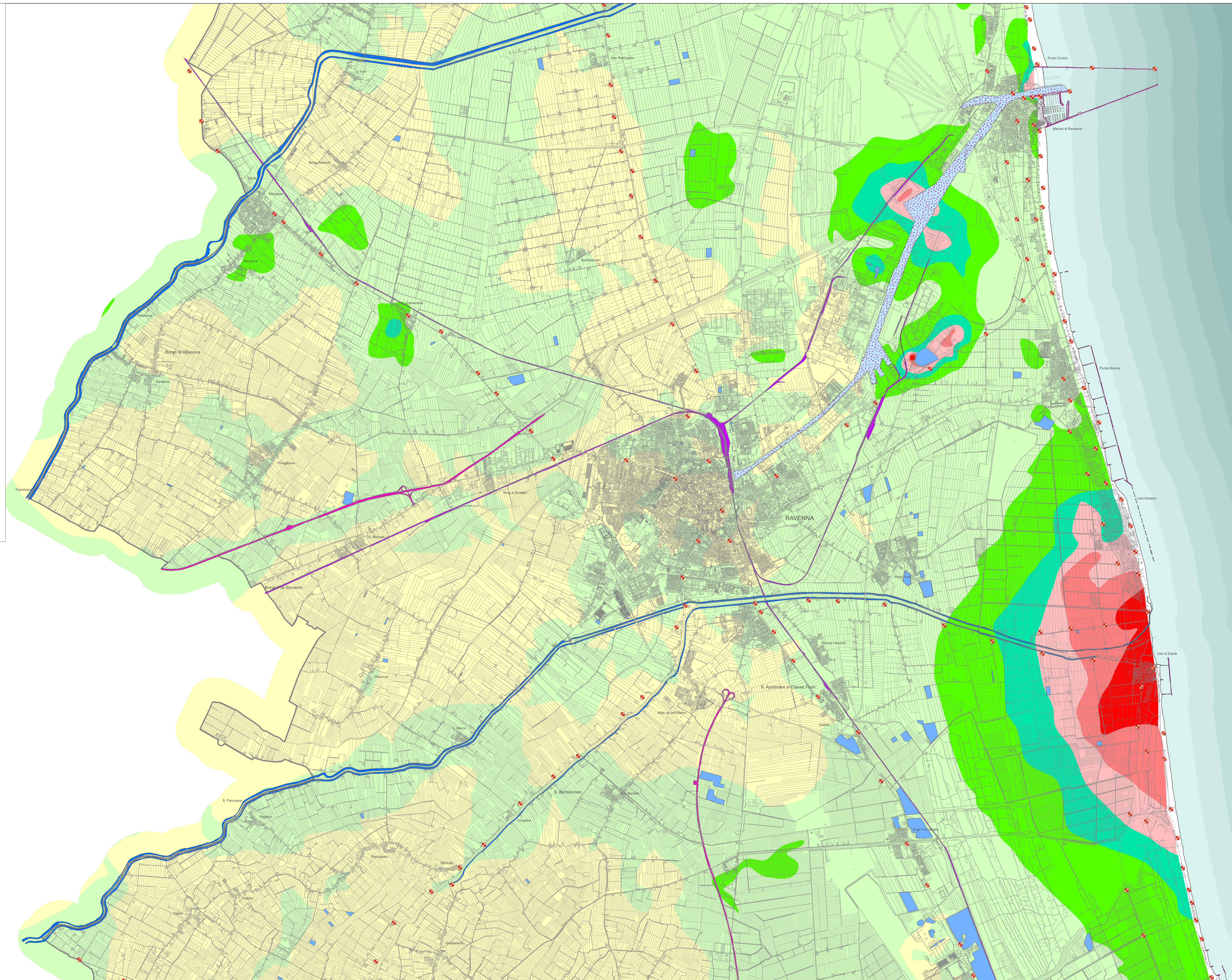
- Corsi d'acqua
- Attrezzature per la navigazione - molo
- Opere di difesa della costa
- Canale artificiale o tratto di corso d'acqua artificializzato
- Canali attrezzati per la navigazione
- Bacini artificiali
- Rilevato ferroviario
- Rilevato stradale

Monitoraggio del fenomeno della subsidenza (Geodatabase RER)

Isocinetiche rilevate nel periodo 2011- 2016
Velocità del movimento verticale del suolo in mm./anno

- 2,5 - 0,0
- 5,0 - 2,5
- 7,5 - 5,0
- 10,0 - 7,5
- 12,5 - 10,0
- 15,0 - 12,5
- 17,5 - 15,0
- Capisaldi della rete di livellazione geometrica
- Confine comunale

Le fonti di informazione:
Geodatabase della Regione Emilia Romagna, PAE comunale, RUE n.2 e altri piani urbanistici comunali, Carta dell'uso del suolo - 2017, PTCP, Studi di Microzonazione Sismica (GEOLOGICA Toscana - 2018), PAI del PO, PAI dei Bacini Romagnoli, PGRA, indagini di D.R.E.Am. Italia - 2020 (aggiornamento e integrazione degli elementi geomorfologici antropici da fotointerpretazione).



QC. **PUG 2020** **COMUNE DI RAVENNA**

5.7.15 Centro

ver. 1
dicembre 2020

scala 1:25.000

Piano Urbanistico Generale (PUG)
Legge Regionale n. 24/2017

CARTA DELLA SUBSIDENZA

studioGasparrini
 MATE engineering

Sindaco
Michele DE PASCALE

Assessore Urbanistica
Federica DEL CONTE

Responsabile Pianificazione strategico-territoriale e progetti speciali
Arch. Mara RONCUZZI

Segretario Generale
Dot. Paolo NERI

Area Pianificazione Territoriale - Servizio Progettazione e Gestione Urbanistica

Responsabile del Procedimento
Ing. Valentino NATALI

Direttore dell'elaborazione del Contratto
Arch. Andrea TASSINARI

Garante della Comunicazione e della Partecipazione
Arch. Raffaella BENDAZZI

Adozione PUG
D.C.C. n. _____ del _____

Approvazione PUG
D.C.C. n. _____ del _____

Progettisti

Coordinamento Scientifico
Prof. Arch. Carlo GASPARRINI

Responsabile Contrattuale
Lib. Raffaella GEMINETTA (MATE)

Coordinamento Progettuale
Arch. Francesco NEGRO

Lib. Daniele RALLO (MATE)

Coordinamenti Quantitativi

Lib. Fabio VANIN (MATE)

Sistema Informativo Territoriale (SIT) del PUG
Lib. Francesco RICCATI (MATE)

Validazione Ambientale
Ing. Ettore LONENTHAL (MATE)

TRT

Esperti specialistici

Pianificazione Urbanistica
Arch. Valeria SASSANELLI (studio Gasparrini)

Arch. Anna TERRACCIANO (studio Gasparrini)

Arch. Chiara GIURANTI (MATE)

Ing. Giuseppe FEDERZONI (MATE)

Ripristinazione Urbana
Arch. Daniel MOCIGLIANI

Materia Giuridica
Avv. Federico GUALANDI

Assessore
Sostenibilità economica/finanziaria
Prof. Dott. Ettore CINQUE

Mobilità e infrastrutture
Ing. Fabio TORTA (TRT)

Pianificazione e Tutela
Ing. Tiziana STEFANELLI (TRT)

Economia del Turismo
Dott. Paolo TREVISANI (MATE)

Assessore
Ing. SIMO STIVALETTA (MATE)

Idraulica
Ing. Lino PULLASTRI (MATE)

Pianificazione e Tutela
Ing. Valeria POLIZZI (MATE)

Staff geologici
Dott. Geol. Leonardo MORETTI (D.R.E.Am. Italia)

Staff sicurezza del territorio
Ing. Simone GALARDINI (D.R.E.Am. Italia)

Staff agronomici e forestali
Dott. For. Lorenzo Miri (D.R.E.Am. Italia)

D.R.E.A.M. ITALIA