

LEGENDA

Elementi geologici e geomorfologici

- Corsi d'acqua
- Attrezzature per la navigazione - molo
- Opere di difesa della costa
- Canale artificiale o tratto di corso d'acqua artificializzato
- ▨ Canali attrezzati per la navigazione
- Bacini artificiali
- Rilevato ferroviario
- Rilevato stradale

Monitoraggio del fenomeno della subsidenza (Geodatabase RER)

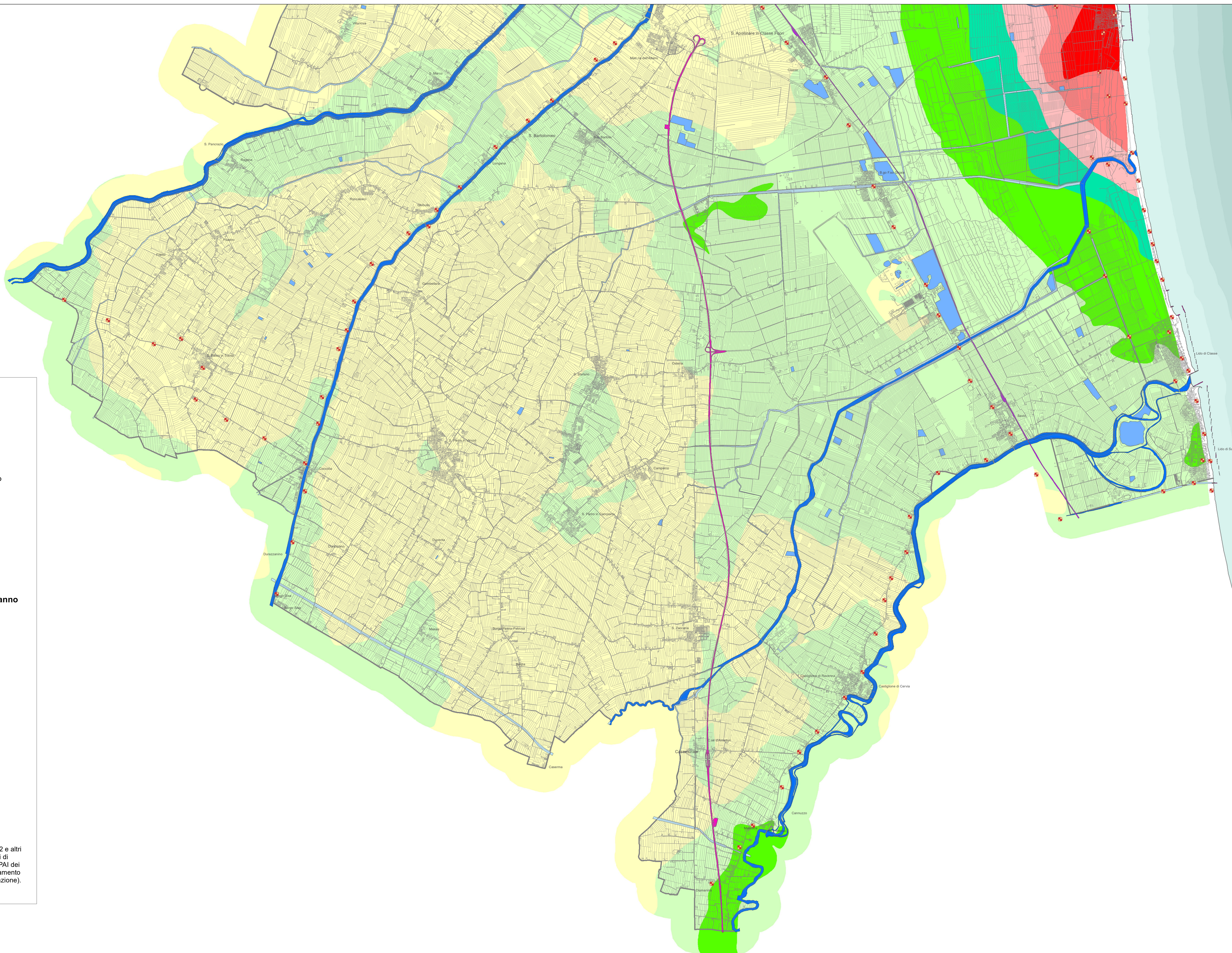
Isocinetiche rilevate nel periodo 2011 - 2016
Velocità del movimento verticale del suolo in mm/anno

- 2,5 - 0,0
- 5,0 - 2,5
- 7,5 - 5,0
- 10,0 - 7,5
- 12,5 - 10,0
- 15,0 - 12,5
- 17,5 - 15,0

+ Capisaldi della rete di livellazione geometrica

— Confine comunale

Le fonti di informazione:
Geodatabase della Regione Emilia Romagna, PAE comunale, RUE n.2 e altri piani urbanistici comunali, Carta dell'uso del suolo - 2017, PTCP, Studi di Microzonazione Sismica (GEOLOGICA Toscana - 2018), PAI del PO, PAI dei Bacini Romagnoli, PGRA, indagini di D.R.E. Am. Italia - 2020 (aggiornamento e integrazione degli elementi geomorfologici antropici da fotointerpretazione).



QC. **PUG 2020** **COMUNE DI RAVENNA**

5.7.15 Sud
ver. 1
dicembre 2020

Piano Urbanistico Generale (PUG)
Legge Regionale n. 24/2017

CARTA DELLA SUBSIDENZA

studioGasparrini

Sindaco
Michele DE PASCALE

Assessore Urbanistica
Federica DEL CONTE

Responsabile Pianificazione strategica-territoriale e progetti speciali
Arch. Mara RONCUZZI

Segretario Generale
Dot. Paolo NERI

Area Pianificazione Territoriale - Servizio Progettazione e Gestione Urbanistica

Responsabile del Procedimento:
Ing. Valentino NATALI

Direttore dell'Edizione del Contratto:
Arch. Andrea TASSINARI

Garante della Comunicazione e della Partecipazione:
Arch. Raffaella BENDAZZI

Adozione PUG
D.C.C. n. del / /

Approvazione PUG
D.C.C. n. del / /

Progettisti

Coordinamento Scientifico:
Prof. Arch. Carlo GASPARRINI

Responsabile Contrattuale:
Uff. Raffaella GENOVETTA (MATE)

Coordinamento Progettuale:
Arch. Francesco NEGRO
Uff. Daniele RALLO (MATE)

Coordinamenti Quantitativi
Uff. Fabio VANIN (MATE)

Sistema Informativo Territoriale (SIT) del PUG
Uff. Francesco RONATO (MATE)

Validazione Ambientale
Ing. Ettore LONVENTAL (MATE)

Esperti specialistici

Pianificazione Urbanistica
Arch. Valeria SASSANELLI (studio Gasparrini)

Arch. Chiara DURANTE (MATE)
Ing. Giuseppe FEDERZONI (MATE)

Pianificazione Urbana
Arch. Daniel MOCGLIANI
Materlia Giuridica
Avv. Federico GUALANDI

Sostenibilità economico-finanziaria
Prof. Dott. Ettore CINQUE

Mobilità e infrastrutture
Ing. Fabio TORTA (TRT)

Economia del Turismo
Dot. Paolo TREVISANI (MATE)

Acustica
Ing. SIMO STIVALETTA (MATE)

Istruttoria
Ing. Lina POLLASTRI (MATE)

Patrimonio e Tutela
Uff. Valeria POLIZZI (MATE)

Stadi geologici
Dot. Geol. Leonardo MORETTI (D.R.E. Am. Italia)

Sicurezza del territorio
Ing. Simone GALARDINI (D.R.E. Am. Italia)

Stadi agronomici e forestali
Dot. For. Lorenzo MIRI (D.R.E. Am. Italia)

D.R.E.A.M. ITALIA