

LEGENDA

Elementi geologici e geomorfologici

- Corsi d'acqua
- Attrezzature per la navigazione - molo
- Opere di difesa della costa
- Canale artificiale o tratto di corso d'acqua artificializzato
- Canali attrezzati per la navigazione
- Bacini artificiali
- Rilevato ferroviario
- Rilevato stradale

Classi di salinità dei suoli - intervallo 0,0 - 0,50 m.

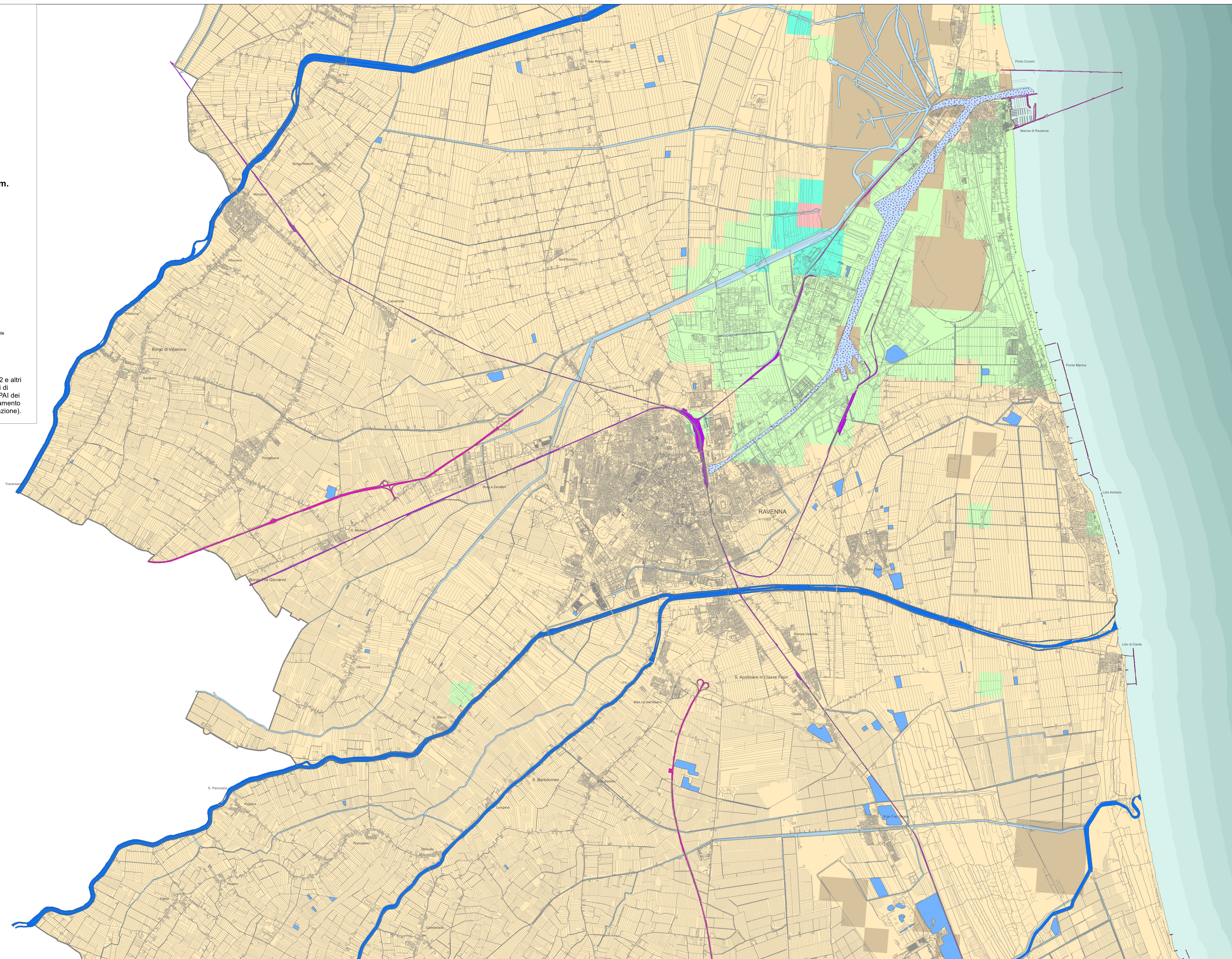
- Fortemente salino
- Moderatamente salino
- Debolmente salino
- Molto debolmente salino
- Non salino
- Area non determinata

Classi di salinità secondo Richards (1954) e il Soil Survey Manual dell'USDA

Classe	ECe (dSm-1)	Effetti sulle produzioni agricole
Non salino	<2	Effetti per lo più trascurabili
Molto debolmente salino	2-4	La produttività di colture molto sensibili si può ridurre
Debolmente salino	4-8	La produttività di molte colture è ridotta
Moderatamente salino	8-16	Solo colture tolleranti producono in modo soddisfacente
Fortemente salino	>16	Solo poche colture molto tolleranti producono in modo soddisfacente

— Confine comunale

Le fonti di informazione:
 Geodatabase della Regione Emilia Romagna, PAE comunale, RUE n.2 e altri piani urbanistici comunali, Carta dell'uso del suolo - 2017, PTCP, Studi di Microzonazione Sismica (GEOLOGICA Toscana - 2018), PAI del PO, PAI dei Bacini Romagnoli, PGRA, indagini di D.R.E. Am. Italia - 2020 (aggiornamento e integrazione degli elementi geomorfologici antropici da fotointerpretazione).



QC. **PUG 2020** **COMUNE DI RAVENNA**

5.7.16 Centro

ver. 1
dicembre 2020

Piano Urbanistico Generale (PUG)
 Legge Regionale n. 24/2017

CARTA DELLA SALINITA' DEI SUOLI

studioGasparrini

Sindaco
 Michele DE PASCALE

Assessore Urbanistica
 Federica DEL CONTE

Responsabile Pianificazione strategico-territoriale e progetti speciali
 Arch. Mira RONCUZZI

Segretario Generale
 Dott. Paolo NERI

Area Pianificazione Territoriale - Servizio Progettazione e Gestione Urbanistica

Responsabile del Procedimento
 Ing. Valentino NATALI

Direttore dell'Edizione del Contratto
 Arch. Andrea TASSINARI

Garante della Comunicazione e della Partecipazione
 Arch. Raffaella BENDAZZI

Adozione PUG
 D.C.C. n. ___ del ___/___/___

Approvazione PUG
 D.C.C. n. ___ del ___/___/___

Progettisti

Coordinamento Scientifico
 Prof. Arch. Carlo GASPARRINI

Responsabile Contrattuale
 Urb. Raffaella GENOVETTA (MATE)

Coordinamento Progettuale
 Arch. Francesco NEGRO

Validazione Ambientale
 Urb. Daniele RALLO (MATE)

Coordinamento Operativo
 Urb. Fabio VANIN (MATE)

Sistema Informativo Territoriale (SIT) del PUG
 Urb. Francesco ROMATO (MATE)

Validazione Ambientale
 Ing. Ettore LONENTHAL (MATE)

Esperti specializzati

Pianificazione Urbanistica
 Arch. Valeria SASSANELLI (studio Gasparrini)

Arch. Anna TERRACCIANO (studio Gasparrini)

Arch. Chiara DURANTE (MATE)

Ing. Giuseppe FEDERZONI (MATE)

Ripristinazione Urbana
 Arch. Daniel MOCIGLIANI

Materia Giuridica
 Avv. Federico GUALANDI

Sostenibilità economico-finanziaria
 Prof. Dott. Ettore CINQUE

Mobilità e infrastrutture
 Ing. Fabio TORTA (TRT)

Urb. Tiziana STEFANELLI (TRT)

Economia del Turismo
 Dott. Paolo TREVISANI (MATE)

Acustica
 Ing. Simo STIVALETTA (MATE)

Idraulica
 Ing. Lino POLLASTRI (MATE)

Paesaggio e Tutela
 Urb. Valeria POLLIZI (MATE)

Staffi geologici
 Dott. Geol. Leonardo MORETTI (D.R.E. Am. Italia)

Struttura del territorio
 Ing. Simone GALARDINI (D.R.E. Am. Italia)

Staffi agronomici e forestali
 Dott. For. Lorenzo MIRI (D.R.E. Am. Italia)

D.R.E.A.M. ITALIA