

LEGENDA

Elementi geologici e geomorfologici

- Corsi d'acqua
- Attrezzature per la navigazione - molo
- Opere di difesa della costa
- Canale artificiale o tratto di corso d'acqua artificializzato
- ▨ Canali attrezzati per la navigazione
- Bacini artificiali
- Rilevato ferroviario
- Rilevato stradale

Classi di salinità dei suoli - intervallo 0,0 - 0,50 m.

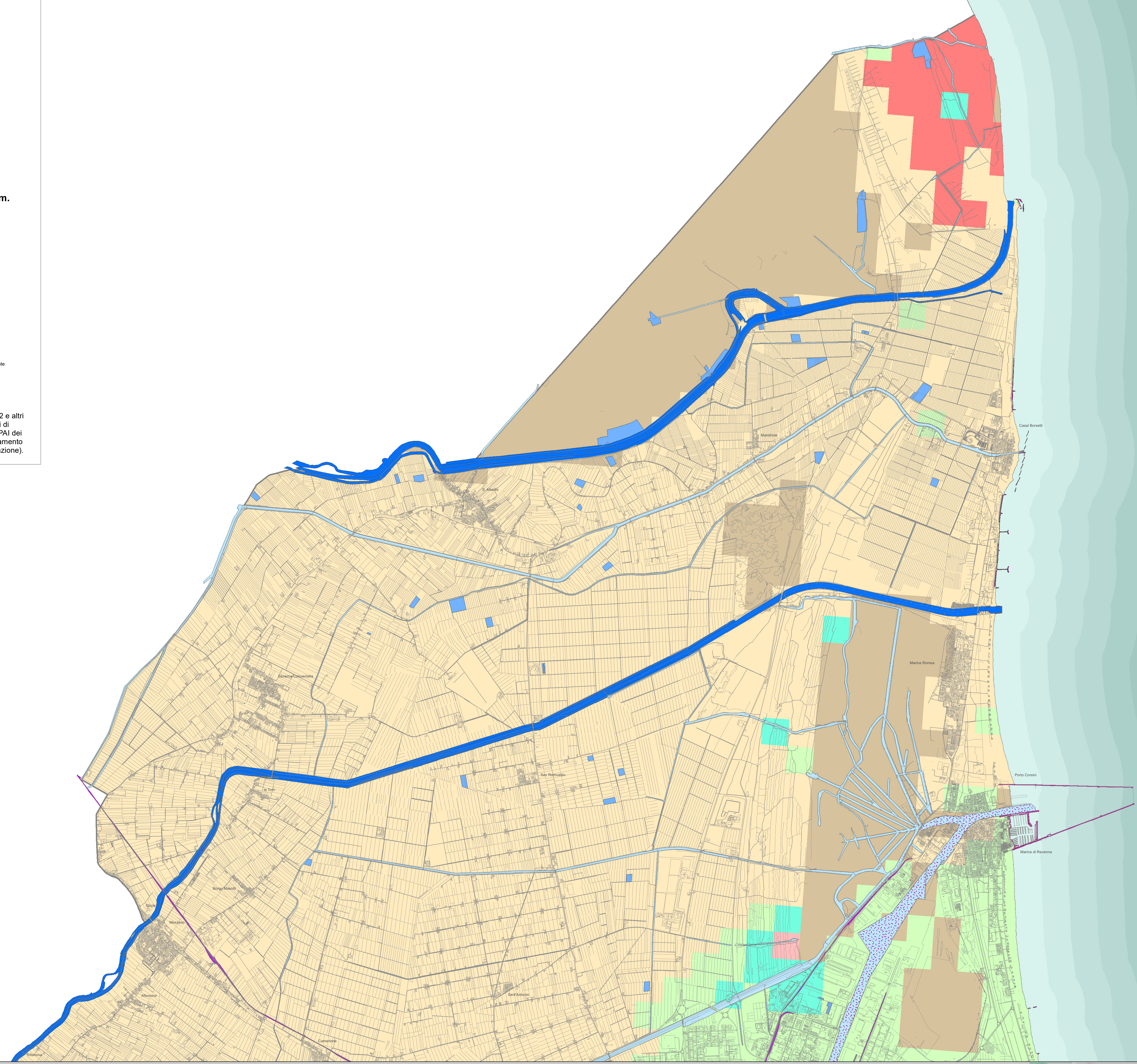
- Fortemente salino
- Moderatamente salino
- Debolmente salino
- Molto debolmente salino
- Non salino
- Area non determinata

Classi di salinità secondo Richards (1954) e il Soil Survey Manual dell'USDA

Classe	ECe (dSm-1)	Effetti sulle produzioni agricole
Non salino	<2	Effetti per lo più trascurabili
Molto debolmente salino	2-4	La produttività di colture molto sensibili si può ridurre
Debolmente salino	4-8	La produttività di molte colture è ridotta
Moderatamente salino	8-16	Solo colture tolleranti producono in modo soddisfacente
Fortemente salino	>16	Solo poche colture molto tolleranti producono in modo soddisfacente

— Confine comunale

Le fonti di informazione:
 Geodatabase della Regione Emilia Romagna, PAE comunale, RUE n.2 e altri piani urbanistici comunali, Carta dell'uso del suolo - 2017, PTCP, Studi di Microzonazione Sismica (GEOLOGICA Toscana - 2018), PAI del PO, PAI dei Bacini Romagnoli, PGRA, indagini di D.R.E. Am. Italia - 2020 (aggiornamento e integrazione degli elementi geomorfologici antropici da fotointerpretazione).



QC. PUG 2020 **COMUNE DI RAVENNA**

5.7.16 Nord
 ver. 1
 dicembre 2020
 scala 1:25.000

Piano Urbanistico Generale (PUG)
 Legge Regionale n. 24/2017

RaPUG
 studioGasparrini

CARTA DELLA SALINITA' DEI SUOLI

studioGasparrini
MA TE
 engineering

Sindaco
 Michele DE PASCALE

Assessore Urbanistica
 Federica DEL CONTE

Responsabile Pianificazione strategica-territoriale e progetti speciali
 Arch. Mara RONCUZZI

Segretario Generale
 Dott. Paolo NERI

Area Pianificazione Territoriale - Servizio Progettazione e Gestione Urbanistica

Responsabile del Procedimento
 Ing. Valentino NATALI

Direttore dell'Edizione del Contratto
 Arch. Andrea TASSINARI

Garante della Comunicazione e della Partecipazione
 Arch. Raffaella BENDAZZI

Adozione PUG
 D.C.C. n. del / /

Approvazione PUG
 D.C.C. n. del / /

Progettisti

Coordinamento Scientifico
 Prof. Arch. Carlo GASPARRINI

Responsabile Contrattuale
 Urb. Raffaella GENOVESE (MATE)

Coordinamento Progettuale
 Arch. Francesco NEGRO

Validazione Ambientale
 Urb. Daniele RALLO (MATE)

Coordinamento Operativo
 Urb. Fabio VANINI (MATE)

Sistema Informativo Territoriale (SIT) del PUG
 Urb. Francesco ROMANO (MATE)

Validazione Ambientale
 Ing. Ettore LONFENTALE (MATE)

Esperti specialistici

Pianificazione Urbanistica
 Arch. Valeria SASSANELLI (studio Gasparrini)

Arch. Anna TERRACCIANO (studio Gasparrini)
 Arch. Chiara DURANTE (MATE)

Ing. Giuseppe FEDERZONI (MATE)

Pianificazione Urbana
 Arch. Daniele MOCIGLIANI

Materia Giuridica
 Avv. Federico GUALANDI

Sostenibilità economico-finanziaria
 Prof. Dott. Ettore CINQUE

Mobilità e infrastrutture
 Ing. Fabio TORTA (TRT)

Urb. Tiziana STEFANELLI (TRT)
 Economista del Territorio
 Dott. Paolo TREVISANI (MATE)

Acustica
 Ing. SIMO STIVALETTA (MATE)

Idraulica
 Ing. Lino POLLASTRI (MATE)

Patrimonio e Tutela
 Urb. Valeria POLIZZI (MATE)

Stadi geologici
 Dott. Geol. Leonardo MORETTI (D.R.E. Am. Italia)

Sicurezza del territorio
 Ing. Simone GALARDINI (D.R.E. Am. Italia)

Stadi agronomici e forestali
 Dott. For. Lorenzo MIRI (D.R.E. Am. Italia)

TRT D.R.E.AM. ITALIA