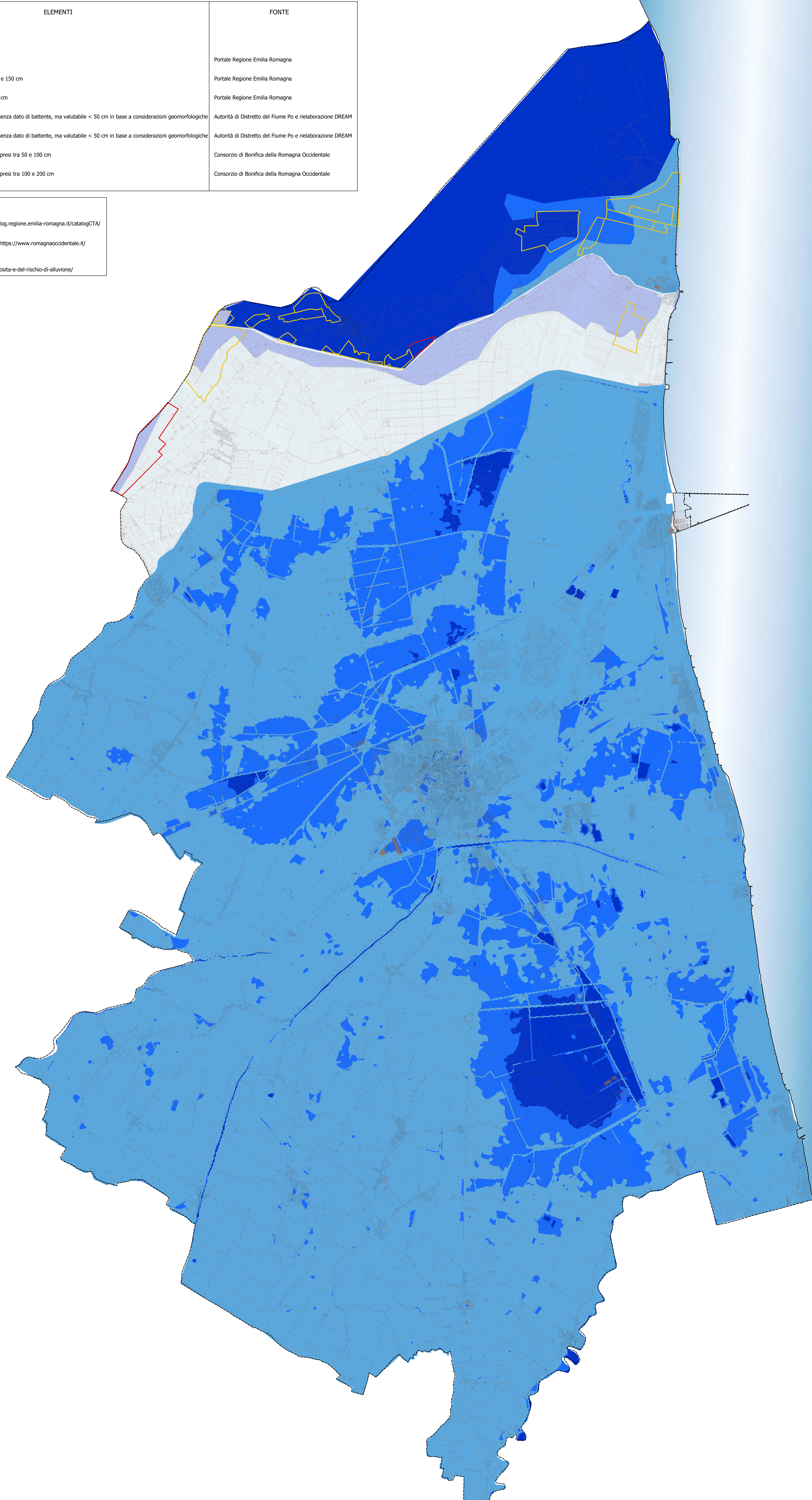


LEGENDA	ELEMENTI	FONTE
	Comune di Ravenna	
	Battente Idraulico minore di 50 cm	Portale Regione Emilia Romagna
	Battente Idraulico compreso tra 50 e 150 cm	Portale Regione Emilia Romagna
	Battente Idraulico maggiore di 150 cm	Portale Regione Emilia Romagna
	Zona con pericolosità P2 da PGRA senza dato di battente, ma valutabile < 50 cm in base a considerazioni geomorfologiche	Autorità di Distretto del Fiume Po e rielaborazione DREAM
	Zona con pericolosità P3 da PGRA senza dato di battente, ma valutabile < 50 cm in base a considerazioni geomorfologiche	Autorità di Distretto del Fiume Po e rielaborazione DREAM
	Esondazioni storiche - Battenti compresi tra 50 e 100 cm	Consorzio di Bonifica della Romagna Occidentale
	Esondazioni storiche - Battenti compresi tra 100 e 200 cm	Consorzio di Bonifica della Romagna Occidentale

ORIGINE DEI DATI

- Battenti Idraulici:
Portale Regione Emilia Romagna - <https://datacatalog.regione.emilia-romagna.it/catalogCTA/>
- Battenti di esondazioni storiche:
Consorzio di Bonifica della Romagna Occidentale - <https://www.romagnaoccidentale.it/>
- Pericolosità idrauliche:
Autorità di Distretto del Fiume Po
- <https://pianoalluvioni.adbpo.it/mappe-della-pericolosita-e-del-rischio-di-alluvione/>



PUG 2020 COMUNE DI RAVENNA
Piano Urbanistico Generale (PUG)
 Legge Regionale n. 24/2017
Battenti Idraulici ed Esondazioni Storiche - rif. PGRA 2015

QC. 5.7.2
 Ver.2
 Dicembre 2020
 Scala 1:40.000

Sindaco
 MARIO DE PASCALE

Assessore Urbanistica
 FEDERICA DEL CORRAL

Responsabile Pianificazione Urbanistica e Progetti speciali
 ARCH. MARIO FERRAZZI

Segretario Generale
 DOTT. PAOLO FERRI

Area Pianificazione Territoriale - Servizio Progettazione e Gestione Urbanistica
 ING. VALERIO MALU
 DIRETTORE DELL'ESECUZIONE DEL CONTRATTO
 CAROLO MARI, COORDINATORE E DELLA PARTECIPAZIONE
 ARCH. RAFFAELLA BERNAZZI

Adozione PUG
 D.C.G. n. 04/04/2017

Approvazione PUG
 D.C.G. n. 04/04/2017

Progettisti
 Coordinamento Scientifico
 Responsabili Contrattuali
 UNIV. RAFFAELLA BERNAZZI (MATE)
 Coordinamento Progettuale
 UNIV. DANIELE BALLO (MATE)

Coordinamento Operativo
 UNIV. FABIO VANNI (MATE)
 Sistema Informativo Territoriale (SIT) del PUG
 UNIV. FRANCESCO BONATO (MATE)
 Valutazione Ambientale
 ING. ELETTRA LOVENTHALL (MATE)

Esperti specializzati
 Arch. VALENTINA SASSARELLI (Studio Gasparri)
 Arch. ANNA TERACOMINI (Studio Gasparri)
 Ing. GIUSEPPE FIOREZZINI (MATE)
 Arch. DANIELE BERNAZZI
 Arch. ANDREASO GIANNINI

Sostenibilità economica e finanziaria
 Prof. DOTT. EDOARDO CINQUE
 MARIANO MARRA (ITE)
 UNIV. TRO STEFANELLI (RT)
 Economista del Turismo
 DOTT. PAOLO FERRAZZI (MATE)

Acustica
 Ing. SIMONE STAVALETTA (MATE)

Idraulica
 Ing. LEO PAOLASTRINI (MATE)
 Ing. VALENTINA POLIZZI (MATE)

Geologia
 Dott. Geol. LEONARDO MORETTI (DREAM)
 Società del Territorio (DREAM)
 Ing. LUCIANO FERRARI (DREAM)
 Dott. LORENZO MARI (DREAM)

DIREAM ITALIA

Studio Gasparri

RaPUG
 ver. 2015