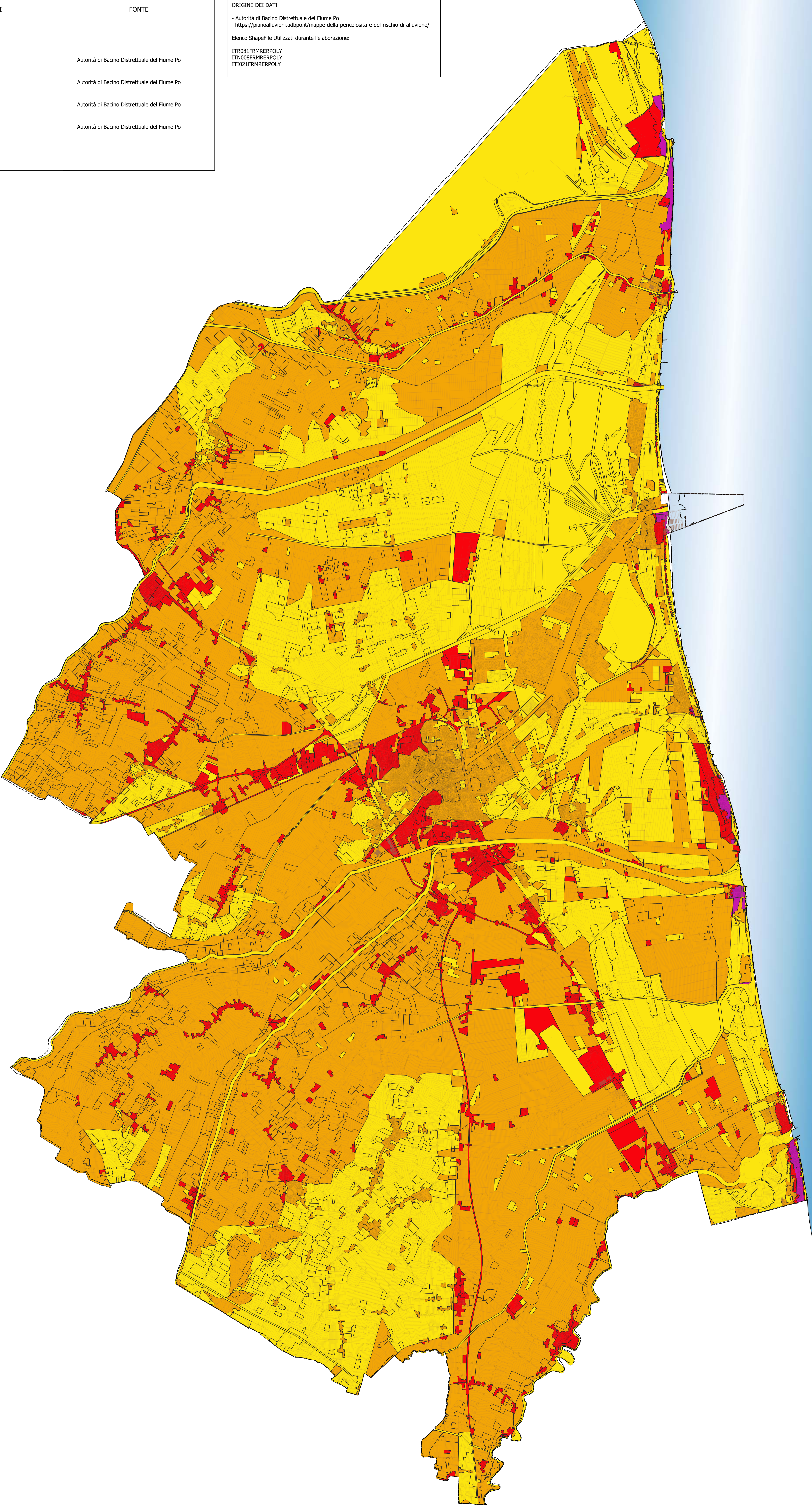


LEGENDA	ELEMENTI	FONTE
	Comune di Ravenna	
	Rischio Idraulico R4	Autorità di Bacino Distrettuale del Fiume Po
	Rischio Idraulico R3	Autorità di Bacino Distrettuale del Fiume Po
	Rischio Idraulico R2	Autorità di Bacino Distrettuale del Fiume Po
	Rischio Idraulico R1	Autorità di Bacino Distrettuale del Fiume Po

**ORIGINE DEI DATI**  
 - Autorità di Bacino Distrettuale del Fiume Po  
<https://pianoalluvioni.adbpo.it/mappe-della-pericolosita-e-del-rischio-di-alluvione/>  
 Elenco ShapeFile Utilizzati durante l'elaborazione:  
 ITR081FRMRERPOLY  
 ITN008FRMRERPOLY  
 ITI021FRMRERPOLY



**QC. 5.7.4**

Ver.2  
Dicembre 2020

Scala 1:40.000

**RaPUG**  
 RAVENNA  
 VERBA PORTO

**PUG 2020 COMUNE DI RAVENNA**  
 Piano Urbanistico Generale (PUG)  
 Legge Regionale n. 24/2017  
 Rischio Idraulico - rif. PCRA 2015

**Sindaco**  
 MARIO DE PASCALE

**Assessore Urbanistica**  
 FEDERICA DEL CORRALI

**Responsabile Pianificazione**  
 ANSA MARIA FORTICELLI

**Segretario Generale**  
 GIANFRANCESCO

**Area Pianificazione Territoriale - Servizio Progettazione e Gestione Urbanistica**  
 ING. VALERIO MALU  
 DIRETTORE DELL'EDIFICAZIONE DEL CONCERTO  
 ING. RAFFAELLA BERNARDINI  
 COORDINATORE DELLA PARTECIPAZIONE

**Adozione PUG**  
 D.D.C. n. 04/2017

**Approvazione PUG**  
 D.D.C. n. 04/2017

**Progettisti**  
 Coordinamento Scientifico  
 ING. RAFFAELLA GEROMETTA (MATE)  
 Coordinamento Progettuale  
 ING. DANIELE BALLO (MATE)  
 ING. DANIELE BALLO (MATE)

**Coordinamento Scientifico**  
 ING. FABIO VANNI (MATE)  
 Sistema Informativo Territoriale (SIT) del PUG  
 ING. FRANCESCO BONATO (MATE)  
 Valutazione Ambientale  
 ING. ELETTRA LOVENTHAL (MATE)

**Esperti specializzati**  
 Arch. VALENTINA SASSARELLI (Studio Gasparri)  
 Arch. ANNA TERACOMINI (Studio Gasparri)  
 Ing. GIUSEPPE FIORENTINI (MATE)  
 Ing. DANIELE BERNARDINI  
 Arch. ANDREASO GIANNINI

**Sostenibilità economica e finanziaria**  
 Prof. Dott. Ettore CINQUE  
 MARCHIOLO EMBRI (ITE)  
 ING. TIZIO STEFANELLI (IRI)  
 Economista del Turismo  
 Dott. Paolo TREVISANI (MATE)

**Acustica**  
 Ing. SIMONA STAVALETTA (MATE)

**Idraulica**  
 Ing. BINO POLI (ASTRUMATE)  
 Ing. VALENTINA POLI (MATE)  
 Dott. LORENZO MANI (DREAM)

**Geologia**  
 Dott. Geol. LORENZO MORETTI (DREAM)  
 Servizio del territorio  
 ING. VALENTINA POLI (MATE)  
 Dott. LORENZO MANI (DREAM)

**D.R.E.A.M.**  
 ITALIA