

LEGENDA

Comune di Ravenna

DOSSO COSTIERO

- classe 1
- classe 2
- classe 3
- classe 4
- classe 5

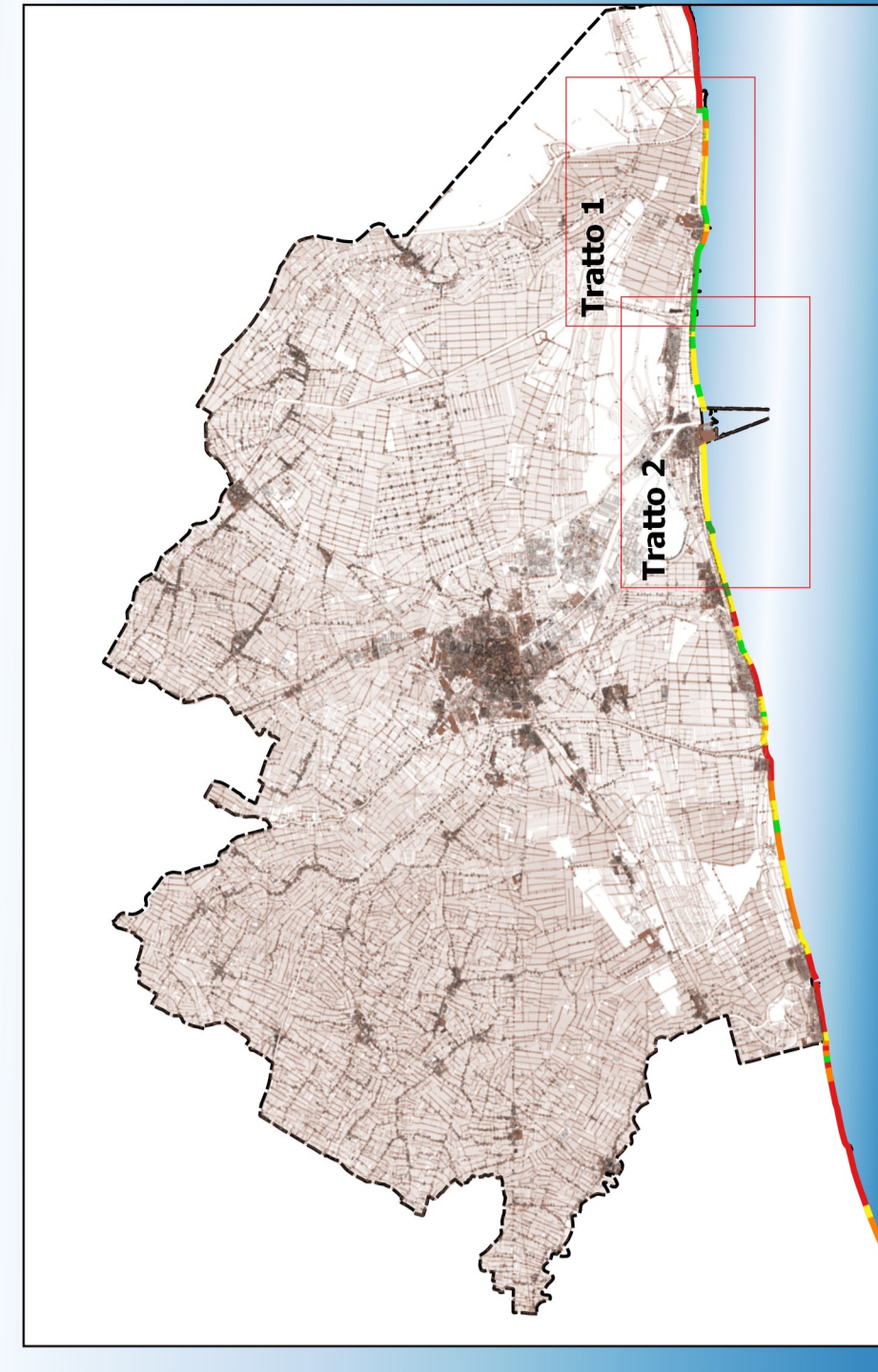
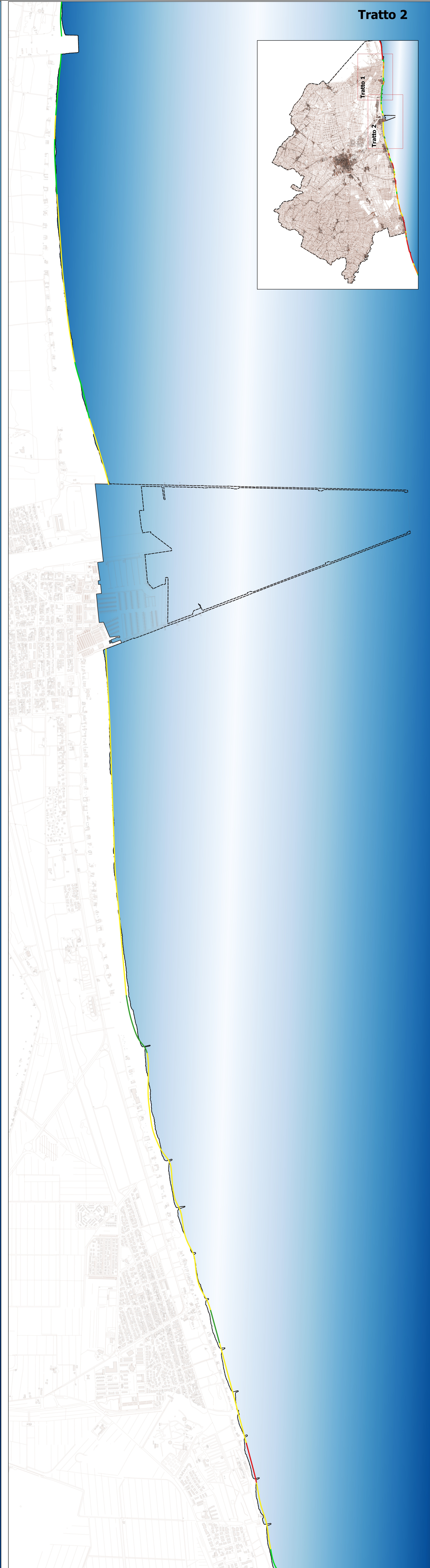
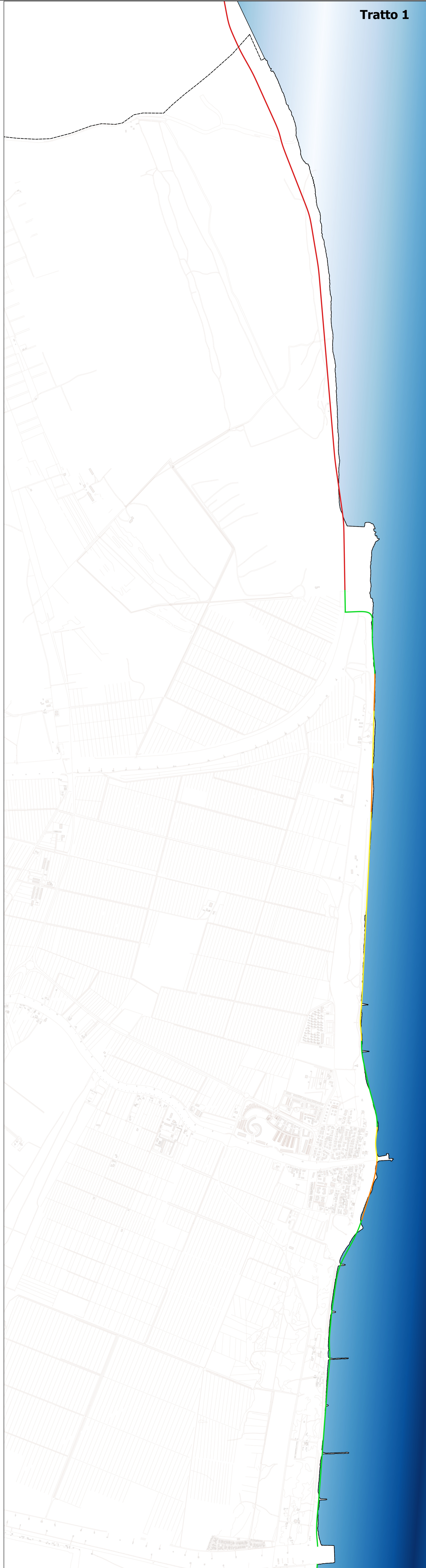
RAVENNA

classe	lunghezza km	% arrotondata all'unità
1	0,7	2
2	7,4	17
3	14,8	33
4	7,6	17
5	14,1	31

ORIGINE DEI DATI

Servizio Geologico, Sismico e dei Suoli Regione Emilia Romagna

Tabella estratta da "Rapporti Tecnici 2019_Indicatori di suscettibilità costiera ai fenomeni di erosione e inondazione Marina"



PUG 2020 COMUNE DI RAVENNA

Piano Urbanistico Generale (PUG)
Legge Regionale n. 24/2017
Carta Dosso Costiero

QC 5.7.6.D Nord
Ver.1 Dicembre 2020
Scala 1:10.000

Studio Gasparini
Arch. Gasparini
Via S. Maria 10
48013 Ravenna (RA)

Stipendio
Michele DE PASCALE
Assessore Urbanistica
Francesco DEI CONTE
Responsabile Pianificazione strategico-territoriale e progetti speciali
Arch. Maria PUCIOTTI

Segretario Generale
Dott. Paolo NERI
Area Pianificazione Territoriale - Servizio Progettazione e Gestione Urbanistica
Responsabile del Procedimento
Dott. Antonio TOSCANI
Arch. Barbara BRUNOZZI

Approvazione PUG
D.D. n. 100 del 12/12/2020

Approvazione PUG
D.D. n. 100 del 12/12/2020

Progettisti
Coordinamento Scientifico
Prof. Arch. Carlo GASPARINI
Arch. Chiara DURANTE (MATE)
USP Barbara GEMELLI (MATE)
Coordinamento Progettuale
Arch. Francesco RIBBO
Urb. Daniele BALLO (MATE)

Coordinamento Operativo
Urb. Fabio VANIN (MATE)
Urb. Francesco RIBBO (MATE) (PI) del PUG
Urb. Francesco RIBBO (MATE)
Valutazione Ambientale
Ing. Elicia LOWENTHAL (MATE)

Esperti specialistici
Arch. Valerio SASSANELLI (Studio Gasparini)
Arch. Anna FERRECCANO (Studio Gasparini)
Arch. Chiara DURANTE (MATE)
Regione Emilia Romagna (MATE)
Arch. Daniela MORGIANI
Arch. Federico GALARDI

Consiglio di Amministrazione
Prof. Dott. Ettore CINQUE
Architettura e Infrastrutture
Ing. Fabio TORRA (IST)
Economia del Turismo
Dott. Paolo TREVANI (MATE)

Comitato di Amministrazione
Ing. Sisto STIVALETTA (MATE)
Idraulica
Ing. Lino POLLASTRIMATE
Urb. Valerio POZZI (MATE)
Dott. Lorenzo NINI (MATE)

Comitato di Amministrazione
Dott. God. Leonardo MORETTI (DREAM)
Scienze del Territorio
Ing. Simone GALARDINI (DREAM)
Dott. Lorenzo NINI (DREAM)

D.R.E.A.M. ITALIA