

LEGENDA

Comune di Ravenna

QUOTA MEDIA SPIAGGIA EMERSA - 2014

- classe 1 (Qm > 2 m)
- classe 2 (1.5 < Qm < 2 m)
- classe 3 (1 < Qm < 1.5 m)
- classe 4 (Qm < 1 m)

RAVENNA		
classe	lunghezza km	% estensione all'unità
1 (>2 m)	0,0	0
2 (1.5 - 2 m)	7,9	18
3 (1 - 1.5 m)	27,6	62
4 (<1 m)	9,2	20

ORIGINE DEI DATI

Servizio Geologico, Sismico e dei Suoli Regione Emilia Romagna

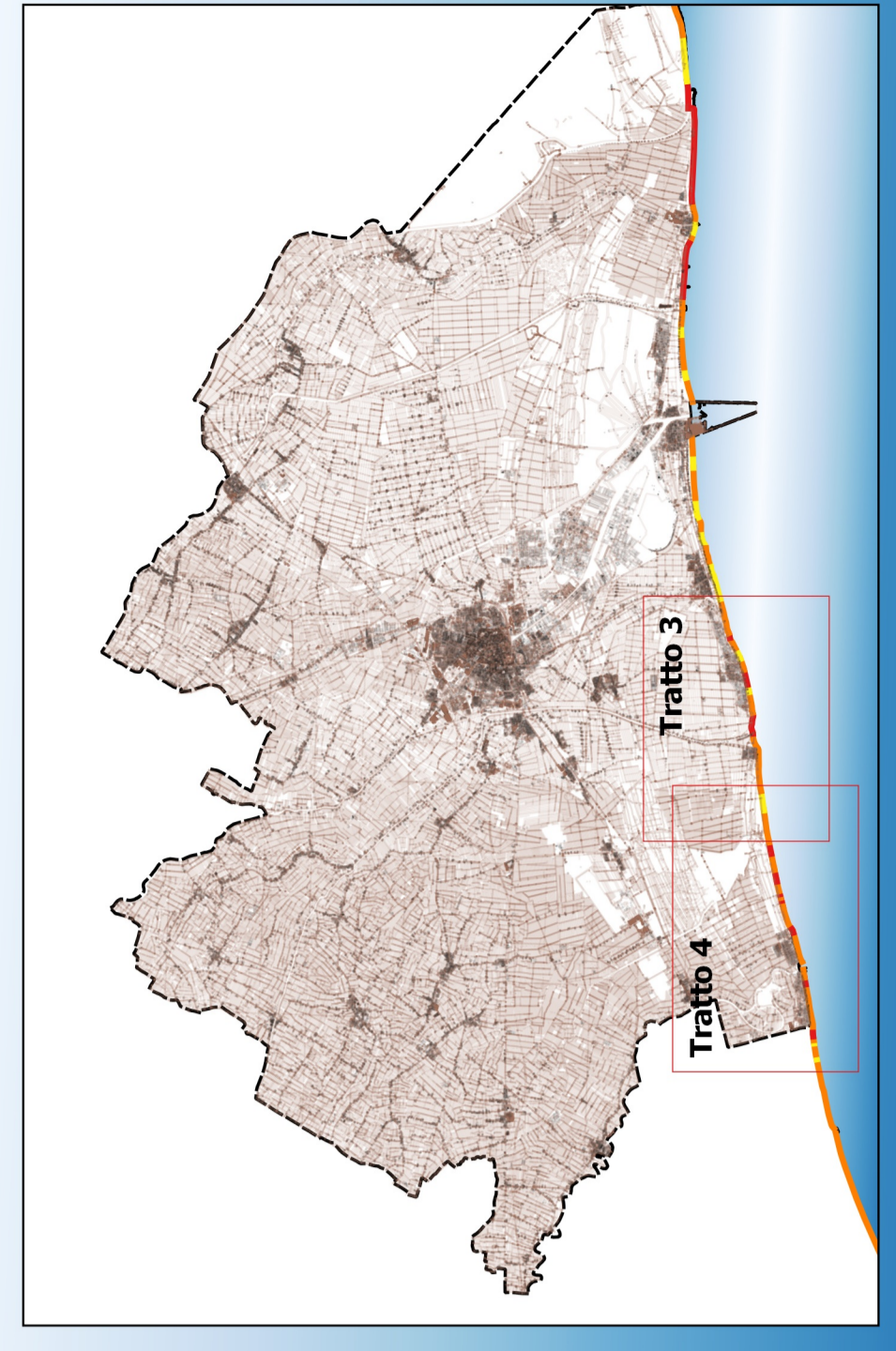
Tabella estratta da "Rapporti Tecnici 2019_Indicatori di suscettibilità costiera ai fenomeni di erosione e inondazione Marina"



Tratto 3



Tratto 4



PUG 2020 COMUNE DI RAVENNA

Piano Urbanistico Generale (PUG)
 Legge Regionale n. 24/2017
 Carta Quota Media Spiaggia Emersa

QC. 5.7.6.F Sud

Ver.1
Dicembre 2020
Scala 1:10.000

Stipendio
 MICHELE DE PASCALE
 Assessore Urbanistica
 FRANCESCO DEL CONTE
 Responsabile Pianificazione strategica-territoriale e progetti speciali
 Arch. Maria PUCIOTTI

Segretario Generale
 Dott. Paolo NERI
 Area Pianificazione Territoriale - Servizio Progettazione e Gestione Urbanistica
 Responsabile del Procedimento
 Direttore dell'attuazione del Contratto
 Arch. Antonia TOSCANI
 Arch. Stefania BRUNOZZI

Approvazione PUG
 D.D. n. _____ del _____

Progettisti
 Coordinamento Scientifico
 Prof. Arch. Carlo GASPARRINI
 URS
 URS Barbara GEMELLI (MATE)
 Coordinamento Progettuale
 Arch. Francesco RIBBO
 URS
 URS Daniele BALLO (MATE)

Coordinamento Operativo
 URS Fabio VANIN (MATE)
 URS
 URS Francesco BOMATO (MATE)
 URS
 URS Eleonora LOEWENTHAL (MATE)

Esperti specialistici
 Arch. Valerio SASSANELLI (Studio Gasparini)
 Arch. Anna FERACCIANO (Studio Gasparini)
 Arch. Chiara DURANTE (MATE)
 Arch. Daniela MONTAGNANI
 Arch. Federico GALARDI

Consulenti
 Ing. Siro Stivalletta (MATE)
 Ing. Lino Polliastri (MATE)
 URS
 URS Valerio Pozzi (MATE)

Collaboratori
 Dott. God. Leonardo Moretti (DREAM)
 Scienza del territorio
 Ing. Simone Galardini (DREAM)
 Ing. Lino Polliastri (MATE)
 URS
 Dott. Lorenzo Nini (DREAM)

D.R.E.A.M. ITALIA

studio Gasparini