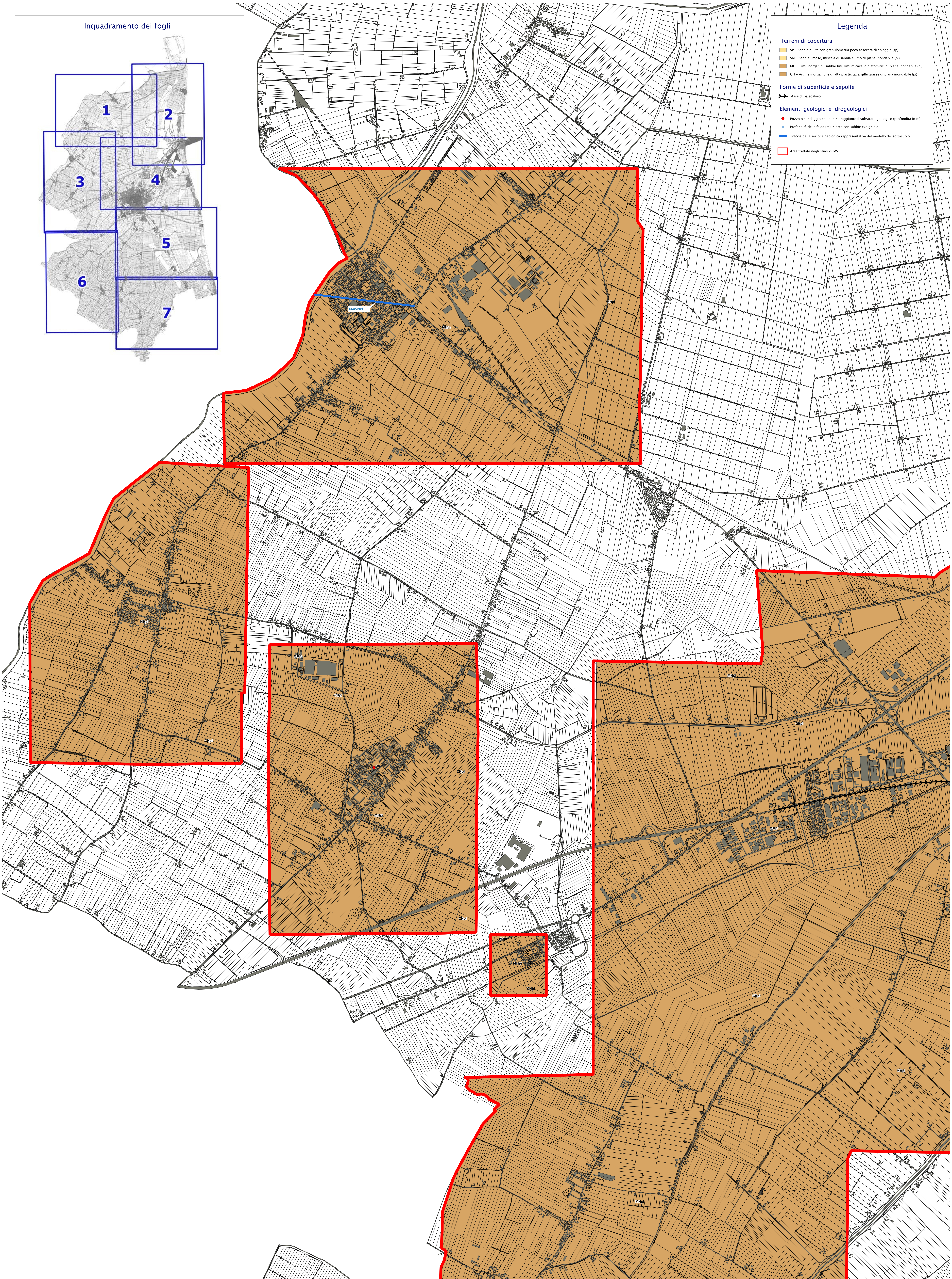


- Terreni di copertura**
- SP - Sabbie pulite con granulometria poco assortita di spiaggia (g)
  - SM - Sabbie limose, miscela di sabbia e limo di piana inondabile (g)
  - MH - Limi inorganici, sabbie fini, limi micacei o diatomici di piana inondabile (g)
  - CH - Argille inorganiche di alta plasticità, argille grasse di piana inondabile (g)
- Forme di superficie e sepolte**
- Asse di paleovalve
- Elementi geologici e idrogeologici**
- Pozzo o sondaggio che non ha raggiunto il substrato geologico (profondità in m)
  - Profondità della falda (m) in aree con sabbie e/o ghiaie
  - Traccia della sezione geologica rappresentativa del modello del sottosuolo
  - Aree trattate negli studi di MS



Sindaco Michele DE PASQUALE Assessori Urbanistica Federica DEL CONTE Segretario Generale Dott. Paolo NERI

Servizio Progettazione e Gestione Urbanistica Dirigente Area Pianificazione Territoriale Ing. Vincenzo NATALI Progettazione Urbanistica Arch. Francesca PIGNONI Dott. Paolo MINGOZZI Geom. Francesca BRUSI Geom. Giancarlo Arch. Antonia TASSINARI

Uffici comunali - Gruppo di supporto interno Dott. Sara BRANDI Dott. Gianni GREGORIO Arch. Paolo MARONANI Dott. Andrea POGGI Arch. Daniela POGGI Arch. Alessandro MERTINANI Dott. Sara GREGORIO Dott. Maria Giulia MARINI Arch. Gioia DRADI

Adozione PUG D.C.C. n. del del Approvazione PUG D.C.C. n. del del

Progettisti Coordinamento Operativo Prof. Arch. Carlo CASARINI Arch. Stefano GIROMETTA (NATE) Arch. Francesco MORICI Arch. Daniela RALLO (NATE)

Coordinamento Operativo Uff. Paolo VANINI (NATE) Uff. Stefano GIROMETTA (NATE) Uff. Francesca BONATO (NATE) Uff. Enrica LORENZINI (NATE)

Esperti specializzati Pianificazione Urbanistica Arch. Valerio CASCELLI Arch. Anna TERPACCIANO Uff. Fabio ROMANU Arch. Dario MIOZZIANI Arch. Federico GUALANDI

Responsabilità economica/direzione Prof. Dott. Elio CRIVELLO Ing. Luca TORITA (TRT) Uff. Tiziana FERRARI Uff. Paolo TREVISANI (NATE)

Assegni Ing. Silvio STIALETTA (NATE) Ing. Luca POLLASTRI (NATE) Uff. Valerio POLIZZI (NATE)

Geologi Dott. Leonardo MORETTI (DREAM) Ing. Simone CALABRONI (DREAM) Dott. Lorenzo MINI (DREAM)