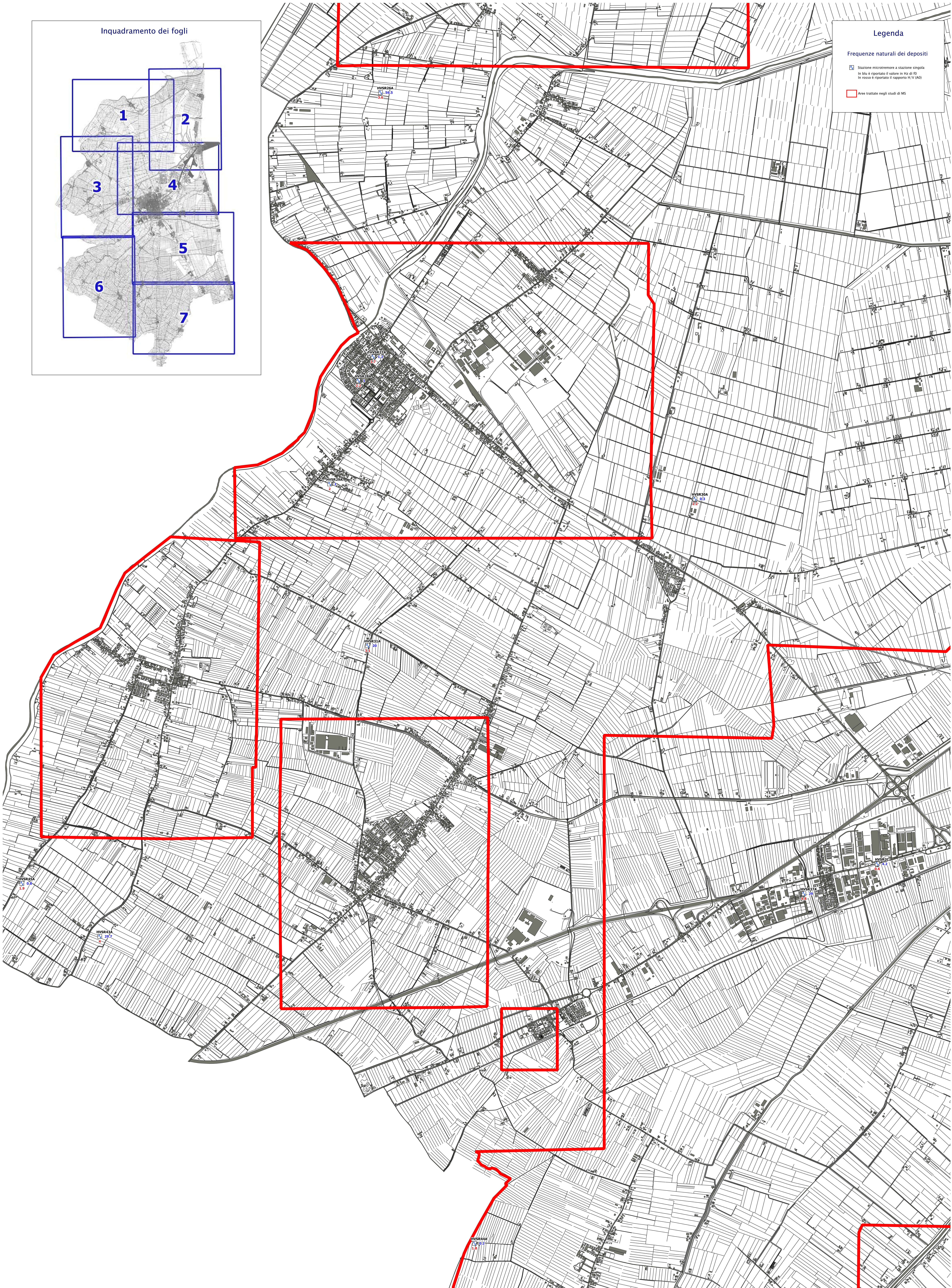


Frequenze naturali dei depositi

Stazione microtremore a stazione singola
In blu è riportato il valore in Hz di F0
In rosso è riportato il rapporto in V(A0)

Are trattate negli studi di MS



Sindaco
Michele DE PASQUALE
Assessore Urbanistica
FedERICA DEL CONTE
Segretario Generale
Dott. Paolo NERI

Servizio Progettazione e Gestione Urbanistica
Direttore Area Pianificazione Territoriale
Ing. Vincenzo NATALI
Progettazione Urbanistica
Arch. Francesca PIRONI
Dott. Paolo MINGOZZI
Arch. Tatiana BENEZZI
Geom. Francesca BRUSI
Geometra Ingegnere
Arch. Adriana TASSINARI

Uffici comunali - Gruppo di supporto interno
Dott. Sara BRANDI
Dott. Gianni GREGORIO
Arch. Paolo MARONANI
Dott. Andrea POGGI
Dott. Alessandro MARTINI
Dott. Sara Maria MARINI

Dott. Stefano SAVINI
Geom. RICCARDO
Ing. Claudio BONDI
Arch. Nicola SCARFELLA
Arch. Roberto BRAGHINI
Dott. Gianni GREGORIO
Arch. Giuseppina DRADI

Adozione PUG
D.C.C. n. ___ del ___/___/___
Approvazione PUG
D.C.C. n. ___ del ___/___/___

Progettisti
Coordinamento Operativo:
Prof. Arch. Carlo CASAPARRI
Architettura: Contrasto (MATE)
Urbanistica: Contrasto (MATE)
Coordinamento Progettazione:
Arch. Francesco MORICI
Uff. Daniele RALLO (MATE)

Coordinamento Operativo:
Uff. Paolo VIANI (MATE)
Servizio Individuale Territoriale (SIT) del PUG:
Uff. Francesca BONATO (MATE)
Validazione Ambientale:
Ing. Erika LORENTZ (MATE)

Esperti specializzati
Pianificazione Urbanistica:
Arch. Valeria CASANELLI
Arch. Anna TERRACCIANO
Uff. Paolo RIBONI
Riproduzione Ambientale:
Arch. Denis MOCOLLIANI
Materia Giuridica:
Avv. Federico GUALANDI

Struttura di economia di cantiere
Prof. Dott. Erika CICONE
Materie di Infrastruttura:
Ing. Fabio TORTA (TRT)
Uff. Tiziana STEFANELLI (TRT)
Coordinamento Progettazione:
Dott. Paolo TREVISANI (MATE)

Assegni:
Ing. Silvio TUALLETTA (MATE)
Ing. Luca POLLICCI (MATE)
Pianificazione Urbanistica:
Uff. Valeria POLICCI (MATE)

Geologi:
Dott. Dott. Leonardo MORETTI (DREAM)
Struttura del:
Ing. Simone CALABRONI (DREAM)
Approvazione e Controllo:
Dott. Lorenzo MARI (DREAM)

