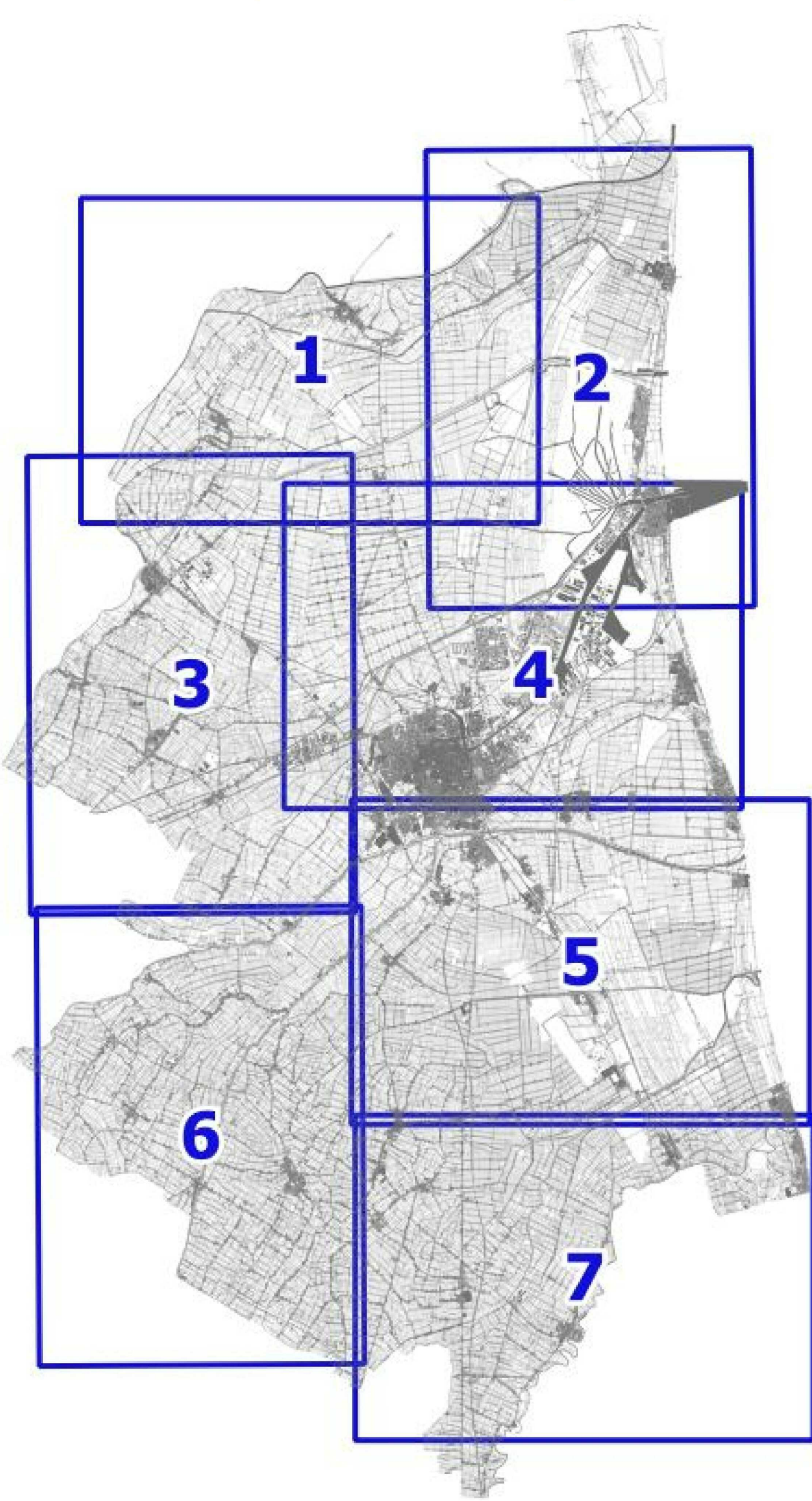
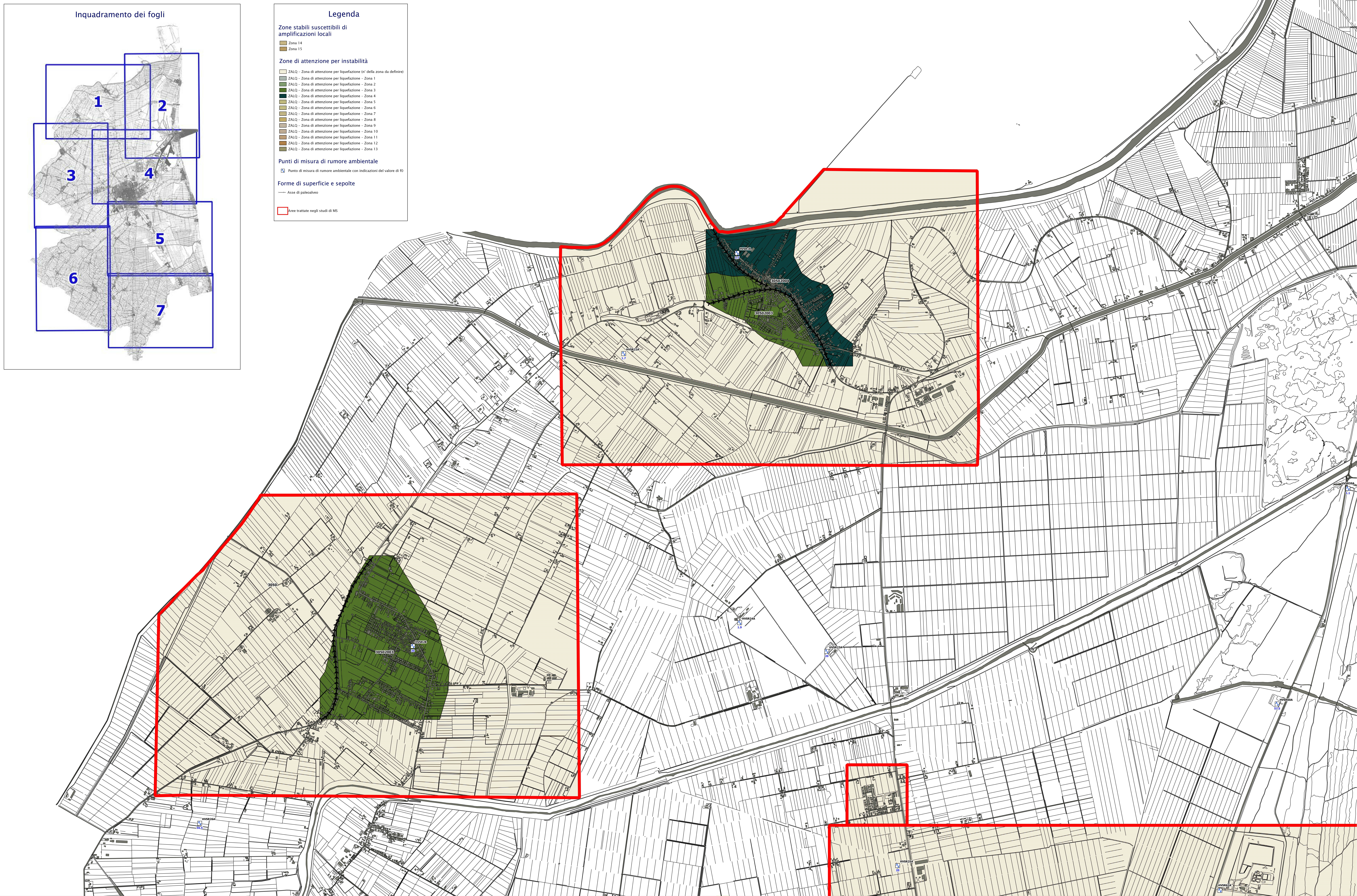


Inquadramento dei fogli



Legenda

- Zone stabili suscettibili di amplificazioni locali**
- Zona 14
  - Zona 15
- Zone di attenzione per instabilità**
- ZALQ - Zona di attenzione per liquefazione (n° della zona da definire)
  - ZALQ - Zona di attenzione per liquefazione - Zona 1
  - ZALQ - Zona di attenzione per liquefazione - Zona 2
  - ZALQ - Zona di attenzione per liquefazione - Zona 3
  - ZALQ - Zona di attenzione per liquefazione - Zona 4
  - ZALQ - Zona di attenzione per liquefazione - Zona 5
  - ZALQ - Zona di attenzione per liquefazione - Zona 6
  - ZALQ - Zona di attenzione per liquefazione - Zona 7
  - ZALQ - Zona di attenzione per liquefazione - Zona 8
  - ZALQ - Zona di attenzione per liquefazione - Zona 9
  - ZALQ - Zona di attenzione per liquefazione - Zona 10
  - ZALQ - Zona di attenzione per liquefazione - Zona 11
  - ZALQ - Zona di attenzione per liquefazione - Zona 12
  - ZALQ - Zona di attenzione per liquefazione - Zona 13
- Punti di misura di rumore ambientale**
- Punto di misura di rumore ambientale con indicazioni del valore di R0
- Forme di superficie e sepolte**
- Asse di paleoalveo
  - Aree trattate negli studi di MS



**Sindaco**  
Michele DE PASQUALE

**Assessore Urbanistica**  
Federica DEL CONTE

**Segretario Generale**  
Dott. Paolo NERI

**Servizio Progettazione e Gestione Urbanistica**  
Dipartimento Area Qualificazione Territoriale

**Ing. Valterio NATALI**

**Arch. Francesco PRONI**

**Dott. Paolo MINUZZI**

**Arch. Barbara BIGNARDI**

**Geom. Francesco BRUSI**

**Giuliana GILBERTINI**

**Arch. Antonia TASSINARI**

**Uffici comunali - Gruppo di supporto interno**

**Dott.ssa Maria BRUNO**

**Dott. Gianni GREGORIO**

**Arch. Paolo MICHIANI**

**Dott.ssa Lucia ROSSI**

**Arch. Daniela FOGGALI**

**Dott. Alessandro MARTINANI**

**Dott.ssa Maria Grazia MARINI**

**Dott. Stefano SAVINI**

**Geom. Rita DA ROS**

**Ing. Claudio BENE**

**Arch. Nicola SCAMPERLA**

**Arch. Roberto BRAGHINI**

**Dott. Clara GREGORIO**

**Arch. Giuseppina DRACI**

**Adezione PUG**

D.C.C. n. 94/11

**Approvazione PUG**

D.C.C. n. 94/11



**Progettisti**

**Coordinamento Scientifico**

**Prof. Arch. Carlo GASPARRINI**

**Arch. Anna FERROCCIANO**

**Prof. Arch. Roberto GEROMETTA (MATE)**

**Coordinamento Progettazione**

**Arch. Francesco NEGRO**

**Uff. Daniele RALLO (MATE)**

**Coordinamento Operativo**

**Uff. Fabio VANNI (MATE)**

**Giuliana BIGNARDI - Responsabile IRT del PUG**

**Uff. Francesco BONATO (MATE)**

**Valutazione Ambientale**

**Ing. Simona LEONETTI (MATE)**



**Esperti specializzati**

**Profilo Professionista**

**Arch. Valeria CASSANELLI**

**Arch. Anna FERROCCIANO**

**Uff. Fabio ROMANO**

**Aggiornamenti Urbanistici**

**Arch. Gianni MOCIGLIANE**

**Marta Giordano**

**Arch. Federico GUALIANI**



**D.R.E.A.M. ITALIA**

**Stabilità e accensione frazionata**

**Prof. Dott. Ettore CINQUE**

**Michele BIGNARDI**

**Uff. Fabio TORTA (IRT)**

**Uff. Tiziana STEFANELLI (IRT)**

**Economista del Territorio**

**Dott. Paolo TREVISAN (MATE)**

**Acustica**

**Ing. Silvia STVALETTA (MATE)**

**Marta Giordano**

**Ing. Simone GALARDINI (DREAM)**

**Aggiornamenti Urbanistici**

**Dott. Lorenzo MINI (DREAM)**