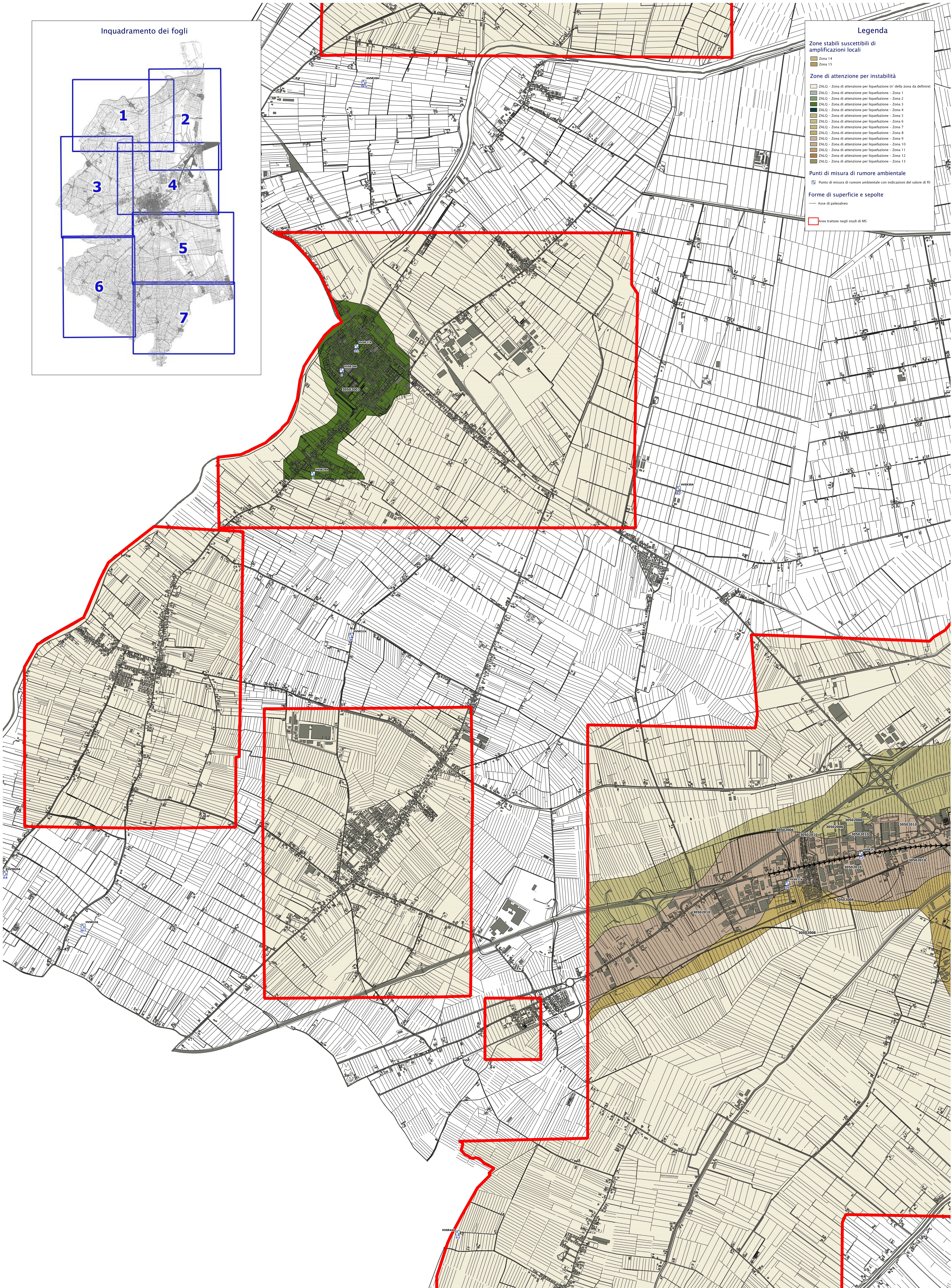


- Zone stabili suscettibili di amplificazioni locali**
- Zona 14
 - Zona 15
- Zone di attenzione per instabilità**
- ZALQ - Zona di attenzione per liquefazione (n° della zona da definire)
 - ZALQ - Zona di attenzione per liquefazione - Zona 1
 - ZALQ - Zona di attenzione per liquefazione - Zona 2
 - ZALQ - Zona di attenzione per liquefazione - Zona 3
 - ZALQ - Zona di attenzione per liquefazione - Zona 4
 - ZALQ - Zona di attenzione per liquefazione - Zona 5
 - ZALQ - Zona di attenzione per liquefazione - Zona 6
 - ZALQ - Zona di attenzione per liquefazione - Zona 7
 - ZALQ - Zona di attenzione per liquefazione - Zona 8
 - ZALQ - Zona di attenzione per liquefazione - Zona 9
 - ZALQ - Zona di attenzione per liquefazione - Zona 10
 - ZALQ - Zona di attenzione per liquefazione - Zona 11
 - ZALQ - Zona di attenzione per liquefazione - Zona 12
 - ZALQ - Zona di attenzione per liquefazione - Zona 13
- Punti di misura di rumore ambientale**
- Punto di misura di rumore ambientale con indicazioni del valore di R0
- Forme di superficie e sepolte**
- Asse di palcosalvo
 - Aree trattate negli studi di MS



Sindaco
Michele DE PASQUALE

Assessore Urbanistica
FedERICA DEL CONTE

Segretario Generale
Dott. Paolo NERI

Servizio Progettazione e Gestione Urbanistica
Direttore Area Pianificazione Territoriale
Ing. Vincenzo NATALI

Progettazione Urbanistica
Arch. Francesca PIGNONI
Dott. Paolo MINGOZZI
Arch. Tatiana BENEZZI
Geom. Francesca BRUSI
Geometra Giuseppina
Arch. Antonio TASSINARI

Uffici comunali - Gruppo di supporto interno

Dott. Sara BRANDI
Dott. Gianni GREGORIO
Arch. Paolo MAGNANI
Dott. Andrea POGGI
Arch. Daniela POGGI
Dott. Alessandro MARTINI
Dott. Sara GREGORIO
Dott. Maria Giuseppina MARINI
Arch. Gioia DRADI

Dott. Stefano SAVINI
Geom. BRUNO DIOSI
Ing. Claudio BONDI
Arch. Nicola SCARFELLA
Arch. Roberto BRACHINI
Dott. Gianni GREGORIO
Arch. Gioia DRADI

Adozione PUG
D.C.C. n. ___ del ___/___/___

Approvazione PUG
D.C.C. n. ___ del ___/___/___

Progettisti

Coordinamento Operativo:
Prof. Arch. Carlo CASPARINI
Arch. Daniela GONZALETTI (ARTE)
Coordinamento Progettuale:
Arch. Francesco NEGRO
Arch. Daniele RALLO (ARTE)

Coordinamento Operativo:
Uff. Paolo VANI (ARTE)
Servizio Urbanistica Territoriale (SUT) del PUG
Uff. Francesca BONATO (ARTE)
Validazione Ambientale:
Ing. Ennio LORENZINI (ARTE)

Esperti specializzati

Pianificazione Urbanistica:
Arch. Valeria CASARELLI
Arch. Anna TERRACCIANO
Uff. Paolo TORRETTI
Arch. Daniela GONZALETTI (ARTE)
Arch. Daniela MINGOZZI
Arch. Paolo MINGOZZI

Sostenibilità economico-finanziaria
Prof. Dott. Ettore CRIVELLO
Materiale e Informativa:
Ing. Paolo TORRETTI (TRT)
Uff. TRT STEFANELLI (TRT)
Coordinamento Progettuale:
Dott. Paolo TREVISANI (ARTE)

Acustica
Ing. Silvia STIALETTA (ARTE)
Materiale e Informativa:
Ing. Luca POLI (ARTE)
Pianificazione Urbanistica:
Uff. Valeria CASARELLI (ARTE)

Geologia
Dott. Carlo Lazzarini MORETTI (DREAM)
Servizio Urbanistica Territoriale:
Ing. Simone CALABRINI (DREAM)
Approvazione e Firmata:
Dott. Lorenzo MM (DREAM)

