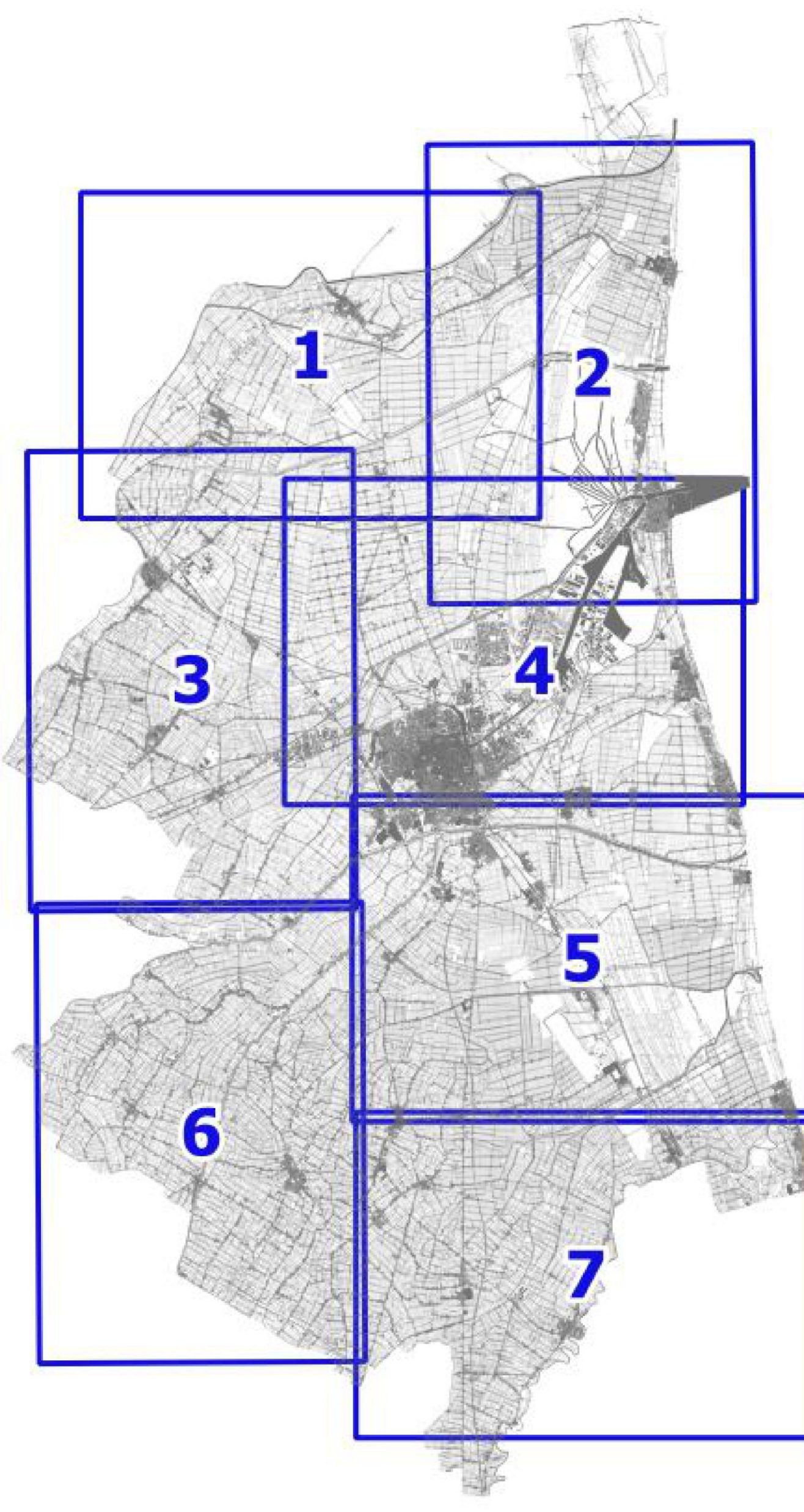
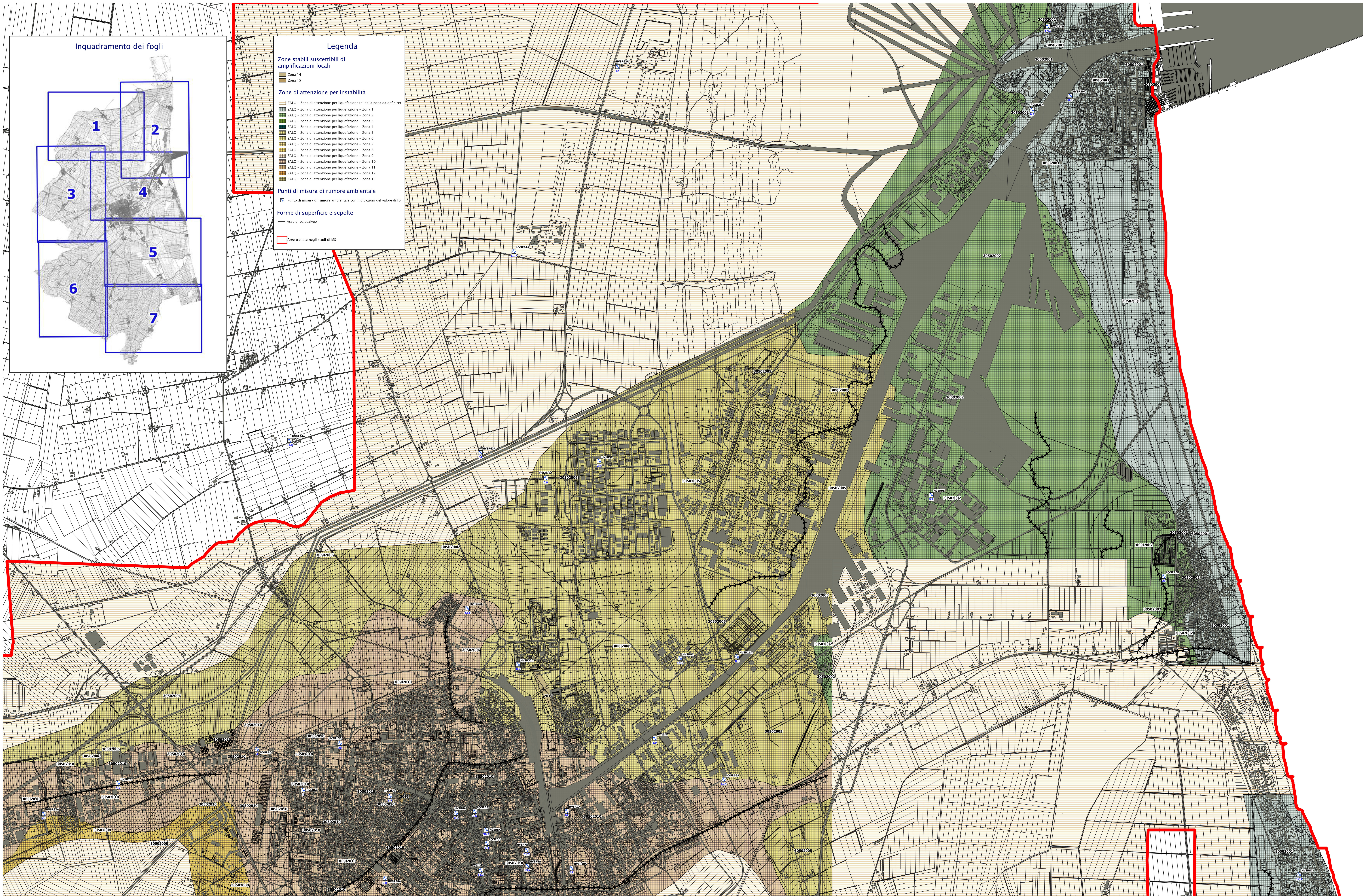


Inquadramento dei fogli



Legenda

- Zone stabili suscettibili di amplificazioni locali**
 - Zona 14
 - Zona 15
- Zone di attenzione per instabilità**
 - ZALQ - Zona di attenzione per liquefazione (r) dalla zona da definire
 - ZALQ - Zona di attenzione per liquefazione - Zona 1
 - ZALQ - Zona di attenzione per liquefazione - Zona 2
 - ZALQ - Zona di attenzione per liquefazione - Zona 3
 - ZALQ - Zona di attenzione per liquefazione - Zona 4
 - ZALQ - Zona di attenzione per liquefazione - Zona 5
 - ZALQ - Zona di attenzione per liquefazione - Zona 6
 - ZALQ - Zona di attenzione per liquefazione - Zona 7
 - ZALQ - Zona di attenzione per liquefazione - Zona 8
 - ZALQ - Zona di attenzione per liquefazione - Zona 9
 - ZALQ - Zona di attenzione per liquefazione - Zona 10
 - ZALQ - Zona di attenzione per liquefazione - Zona 11
 - ZALQ - Zona di attenzione per liquefazione - Zona 12
 - ZALQ - Zona di attenzione per liquefazione - Zona 13
- Punti di misura di rumore ambientale**
 - Punto di misura di rumore ambientale con indicazioni del valore di 70
- Forme di superficie e sepolte**
 - Asse di paleoalveo
 - Aree trattate negli studi di MS



Sindaco
Michele DE PASSUALLE
Assessore Urbanistica
Federica DEL CONTE
Segretario Generale
Dott. Paolo NERI

Servizio Progettazione e Gestione Urbanistica
Dott.ssa Maria BRUNO
Ing. Valterio NATALI
Progettazione Urbanistica
Arch. Francesca PRONI
Dott. Paolo MINICUZZI
Arch. Raffaella BERGAMAZZI
Geom. Francesca BRUSI
Gestione Urbanistica
Arch. Antonia TASSINARI

Uffici comunali - Gruppo di supporto interno
Dott.ssa Maria BRUNO
Dott. Gianni GREGORIO
Progettazione Urbanistica
Arch. Paolo MICHIELLI
Dott.ssa Luisa ROSSI
Arch. Daniela POGGIOLI
Dott. Alessandro MARITINI
Dott.ssa Maria Grazia MARINI

Uffici comunali - Gruppo di supporto interno
Dott. Stefano SAVINI
Geom. Rita DA ROS
Ing. Simona BERGHI
Arch. Nicola SCAMPERLA
Arch. Roberto BRAGHINI
Dott. Gianni GREGORIO
Arch. Giuseppina DRACI

Azione PUG
D.C.C. n. 98

Approvazione PUG
D.C.C. n. 98



Progettisti
Coordinamento Scientifico
Prof. Arch. Carlo GASPARRINI
Geom. Rita DA ROS
Arch. Nicola SCAMPERLA
Coordinamento Progettazione
Arch. Francesco MARINO
Uff. Daniele RALLO (MATE)

Coordinamento Operativo
Uff. Fabio VANNI (MATE)
Coordinamento Operativo
Uff. Francesco BONATO (MATE)
Validazione Urbanistica
Ing. Stefano LOMBARDINI (MATE)



Esperti specializzati
Pianificazione Urbanistica
Arch. Valeria SASSANELLI
Arch. Anna FERROCCIANO
Uff. Fabio ROMANO
Aggiornamenti Urbanistici
Arch. Gianni MOCULONE
Matera Giardini
Arch. Federico GUALANDI



Specialisti in economia finanziaria
Prof. Dott. Ettore CINQUE
Michele De Pasquale
Ing. Fabio TORTA (IRT)
Uff. Tito STEFANELLI (IRT)
Economista del Territorio
Dott. Paolo TREVISAN (MATE)

Aspetti
Ing. Silvio STVALETTA (MATE)
Uff. Paolo TREVISAN (MATE)
Ing. Simona GILARDINI (DREAM)
Aggiornamenti Urbanistici
Dott. Lorenzo MIGNI (DREAM)