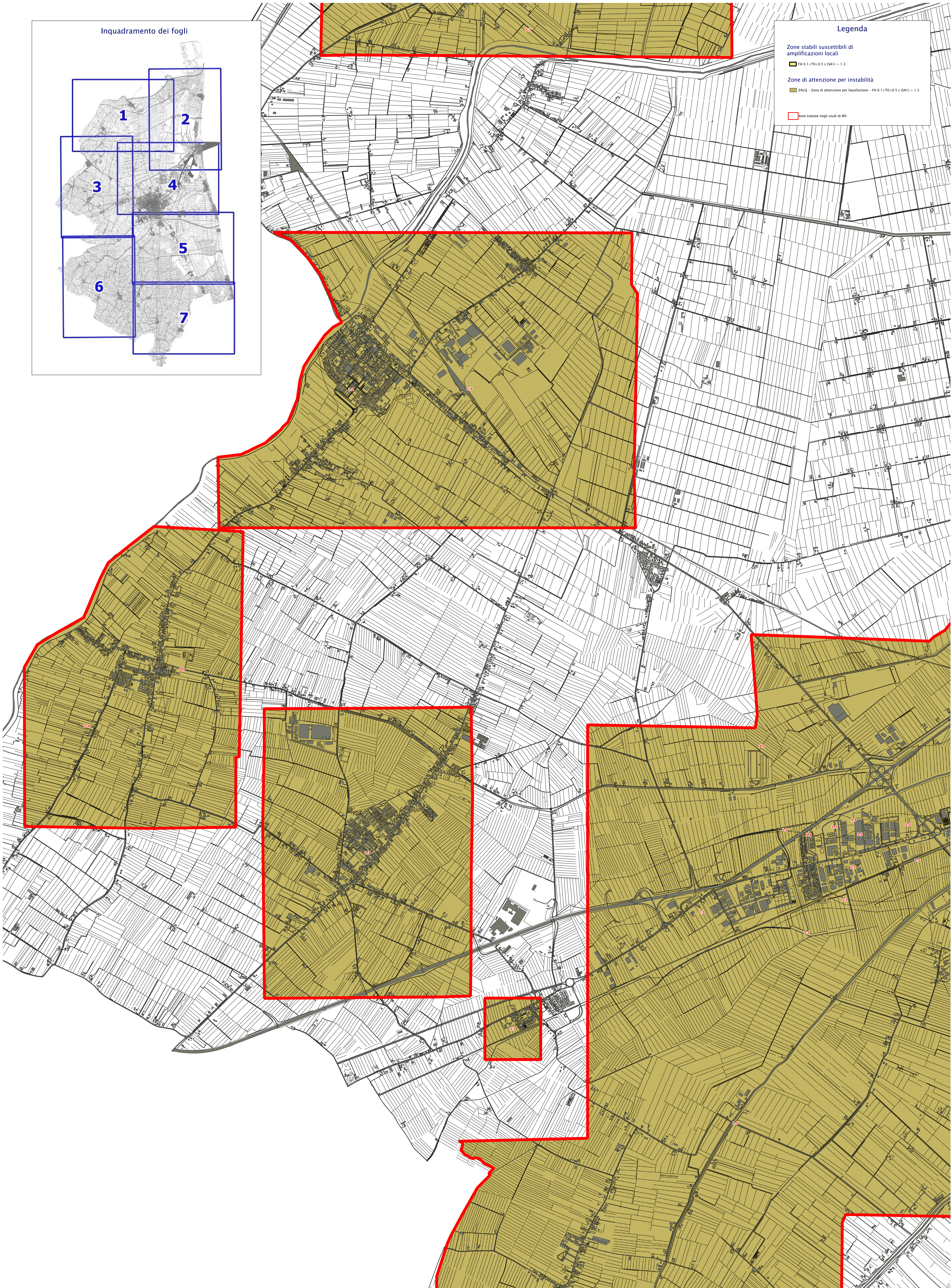


- Zone stabili suscettibili di amplificazioni locali**
 - FA 0.1 ≤ TO ≤ 0.5 s (SA1) = 1.3
- Zone di attenzione per instabilità**
 - ZALQ - Zona di attenzione per liquefazione - FA 0.1 ≤ TO ≤ 0.5 s (SA1) = 1.3
- Aree trattate negli studi di MS



Sindaco
Michele DE PASQUALE

Assessore Urbanistica
Federica DEL CONTE

Segretario Generale
Dot. Paolo NERI

Servizio Progettazione e Gestione Urbanistica
Direttore Area Pianificazione Territoriale
Ing. Vincenzo NATALI

Progettazione Urbanistica
Arch. Francesca PIPIONI
Dot. Paolo MINGOZZI
Arch. Tatiana BENEZZI
Geom. Francesca BRUSI
Geometra Elisabetta
Arch. Antonia TASSINARI

Uffici comunali - Gruppo di supporto interno

Dot.ssa Maria BRANDI
Dot. Gianni GREGORIO
Arch. Paolo MIGNONE
Dot. Andrea POGGI
Arch. Daniela POGGI
Dot. Alessandro MARTINI
Dot.ssa Maria Giulia MARINI

Dot. Stefano SAVINI
Geom. BRUNO ROSI
Ing. Claudio BONDI
Arch. Nicola CASARELLA
Arch. Roberto BRACCHI
Dot. Gianni GREGORIO
Arch. Giuseppina DRADI

Adozione PUG
D.C.C. n. ___ del ___/___/___

Approvazione PUG
D.C.C. n. ___ del ___/___/___



Progettisti
Coordinamento Operativo:
Prof. Arch. Carlo CASARELLI
Arch. Valeria CASARELLI
Arch. Stefania GROSSETTA (NATE)
Arch. Francesco MORICI
Arch. Daniela RALLO (NATE)

Coordinamento Operativo:
Uff. Paolo VANI (NATE)
Servizio Informatico Territoriale (SIT) del PUG
Uff. Francesca BONATO (NATE)
Valutazione Ambientale:
Ing. Erika LORENZINI (NATE)

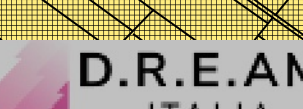


Esperiti specializzati
Pianificazione Urbanistica:
Arch. Valeria CASARELLI
Arch. Anna TERRACCIANO
Uff. Paolo RIONINI
Riproduzione Cartografica:
Arch. Daria MUGLIANI
Mappa Grafica:
Aut. Federico GUALANDI

Supervisione economica-finanziaria:
Prof. Dott. Erika CIOFFI
Ing. Paolo TORTA (TRT)
Uff. Tiziana STEFANELLI (TRT)
Coordinamento del Progetto:
Dot. Paolo TREVISANI (NATE)

Acustica:
Ing. Silvio STIALETTA (NATE)
Inquinamento Atmosferico:
Ing. Luca POLLASTRI (NATE)
Pianificazione e Urbanistica:
Uff. Valeria POLICCI (NATE)

Geologia:
Dot. Dott. Leonardo MORETTI (DREAM)
Sicurezza del Sito:
Ing. Simone CALZADINI (DREAM)
Agricoltura e Foreste:
Dot. Lorenzo MINI (DREAM)



D.R.E.A.M. ITALIA