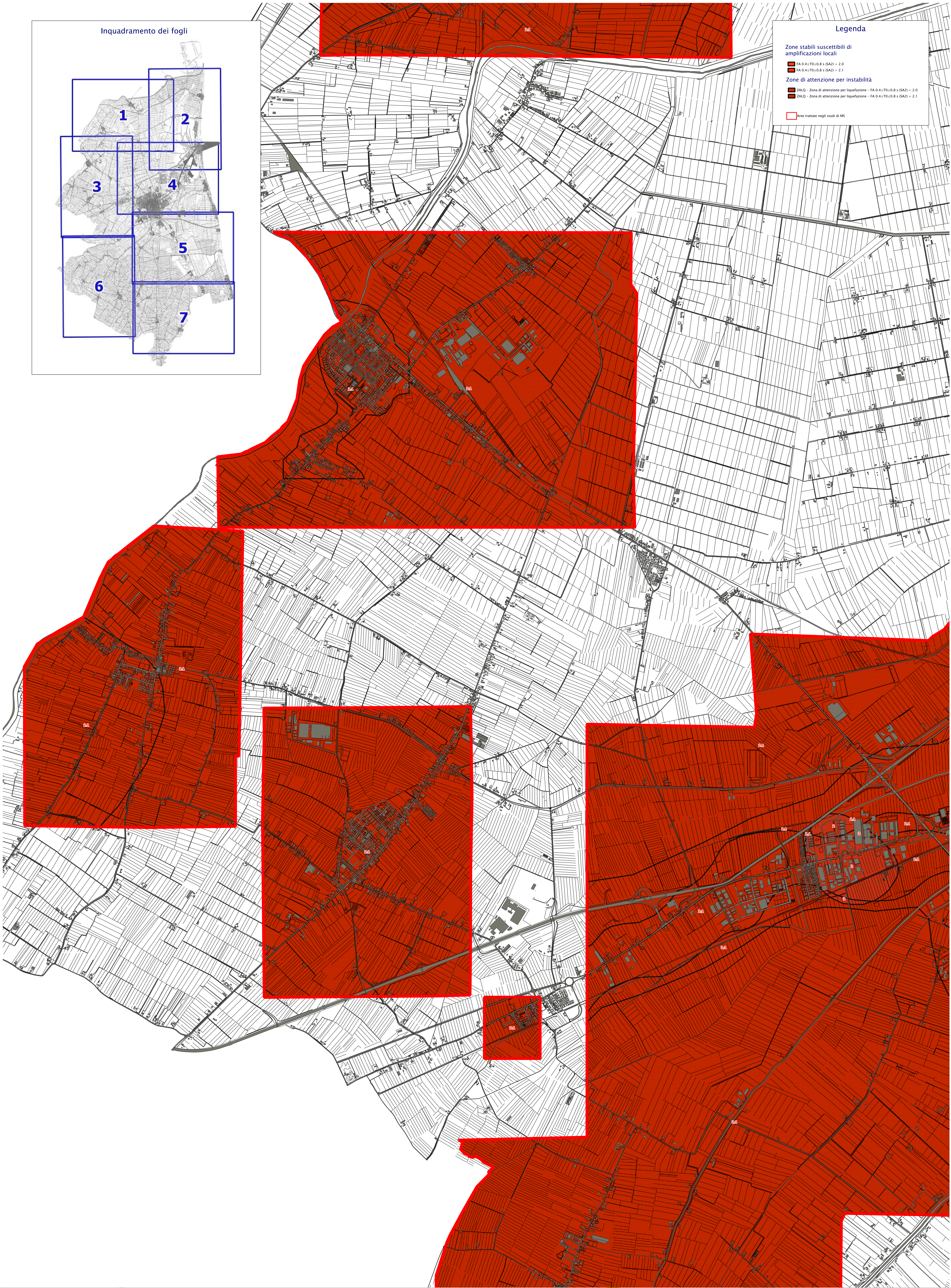


- Zone stabili suscettibili di amplificazioni locali**
- FA 0.4T_0≤0.8 s (SA2) = 2.0
 - FA 0.4T_0≤0.8 s (SA2) = 2.1
- Zone di attenzione per instabilità**
- ZALQ - Zona di attenzione per liquefazione - FA 0.4T_0≤0.8 s (SA2) = 2.0
 - ZALQ - Zona di attenzione per liquefazione - FA 0.4T_0≤0.8 s (SA2) = 2.1
- Area trattate negli studi di MS



Sindaco
Michele DE PASQUALE
Assessore Urbanistica
Federica DEL CONTE
Segretario Generale
Dot. Paolo NERI

Servizio Progettazione e Gestione Urbanistica
Direttore Area Pianificazione Territoriale
Ing. Vincenzo NATALI
Progettazione Urbanistica
Arch. Francesco PIGNOLI
Dot. Paolo MINGOZZI
Arch. Tatiana BENEZZI
Geom. Francesco BRUSI
Geometra Elisabetta
Arch. Antonia TASSINARI

Uffici comunali - Gruppo di supporto interno
Dot. Sara MARIANI
Dot. Silvia GREGORIO
Arch. Paolo MARONANI
Dot. Andrea POGGI
Arch. Daniela POGGI
Dot. Alessandro MARTINI
Dot. Sara MARIANI
Dot. Silvia GREGORIO
Arch. Gioia DRADI

Dot. Stefano SAVINI
Geom. BRUNO RIOSI
Ing. Claudio BONDI
Arch. Nicola CASARELLA
Arch. Roberto BRACHINI
Dot. Gianni GREGORIO
Arch. Gioia DRADI

Adozione PUG
D.C.C. n. ___ del ___/___/___
Approvazione PUG
D.C.C. n. ___ del ___/___/___



Progettisti
Coordinamento Operativo
Prof. Arch. Carlo CASARELLI
Arch. Anna TERRACCIANO
Arch. Paolo RIONINI
Coordinatore Progettista
Arch. Francesco MIGNOLI
Dot. Daniela RALLO (MTE)

Coordinamento Operativo
Prof. Paolo VANI (MTE)
Servizio Informatico Territoriale (SIT) del PUG
Uff. Francesco BONATO (MTE)
Validazione Ambientale
Ing. Erika LORENZINI (MTE)



Esperiti specializzati
Pianificazione Urbanistica
Arch. Valeria CASARELLI
Arch. Anna TERRACCIANO
Uff. Paolo RIONINI
Riproduzione Urbanistica
Arch. Daniela MIGNOLI
Mestre Geometrico
Avv. Federico GUALANDI

Supervisione economico-finanziaria
Prof. Dott. Erika CASARELLI
Ing. Paolo TORITA (TRT)
Uff. TR. STEFANELLI (TRT)
Coordinatore del Progetto
Dot. Paolo TREVISANI (MTE)

Assestori
Ing. Silvio STIALETTA (MTE)
Ing. Luca POLLASTRI (MTE)
Pianificatore e Urbanista
Uff. Valeria POLICCI (MTE)

Geologi
Dot. G. Leonardo MORETTI (DREAM)
Servizio del Territorio
Ing. Simone GALASSINI (DREAM)
Agronomo e Funzionario
Dot. Lorenzo MINI (DREAM)



D.R.E.A.M.
ITALIA