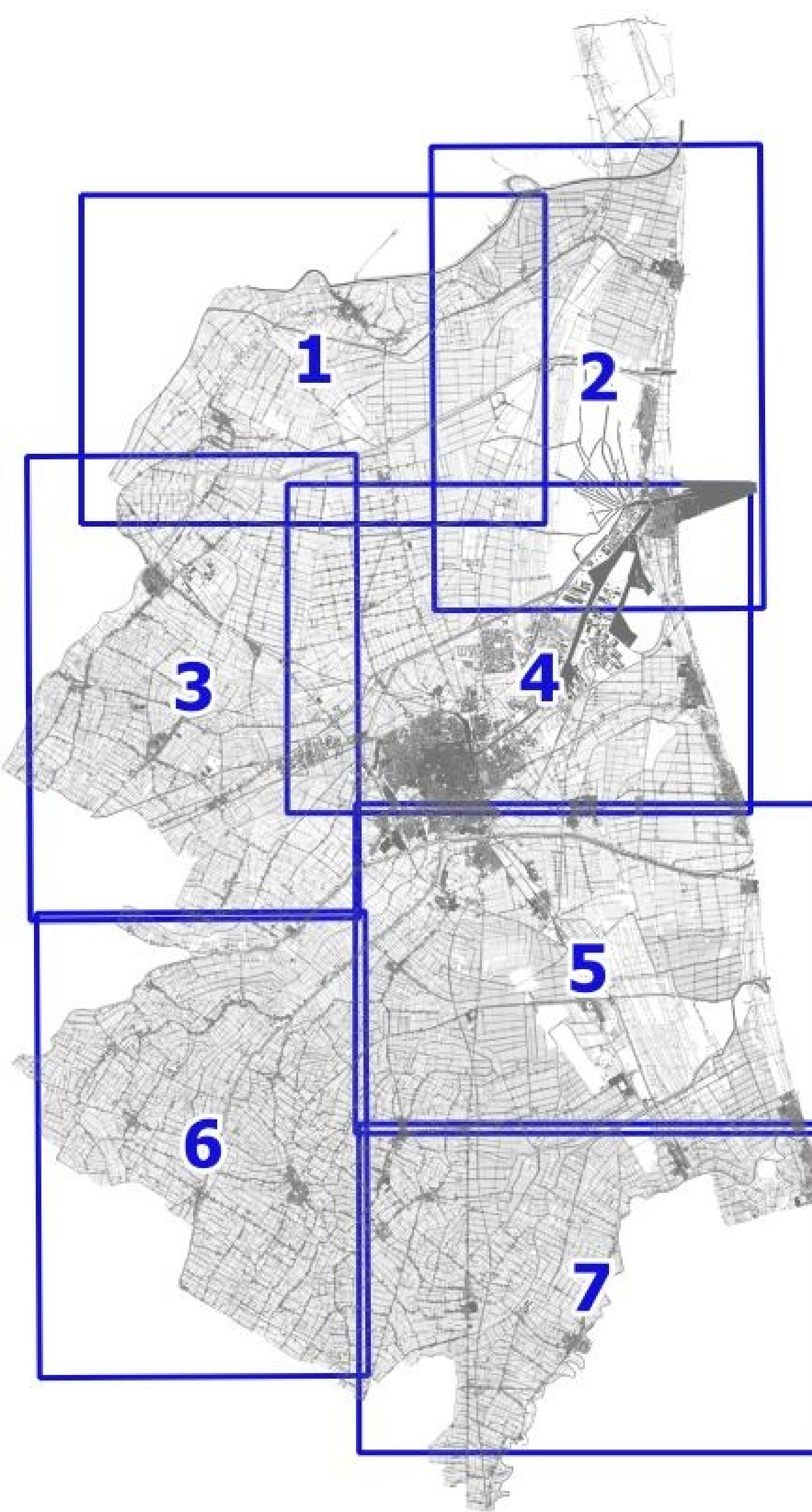
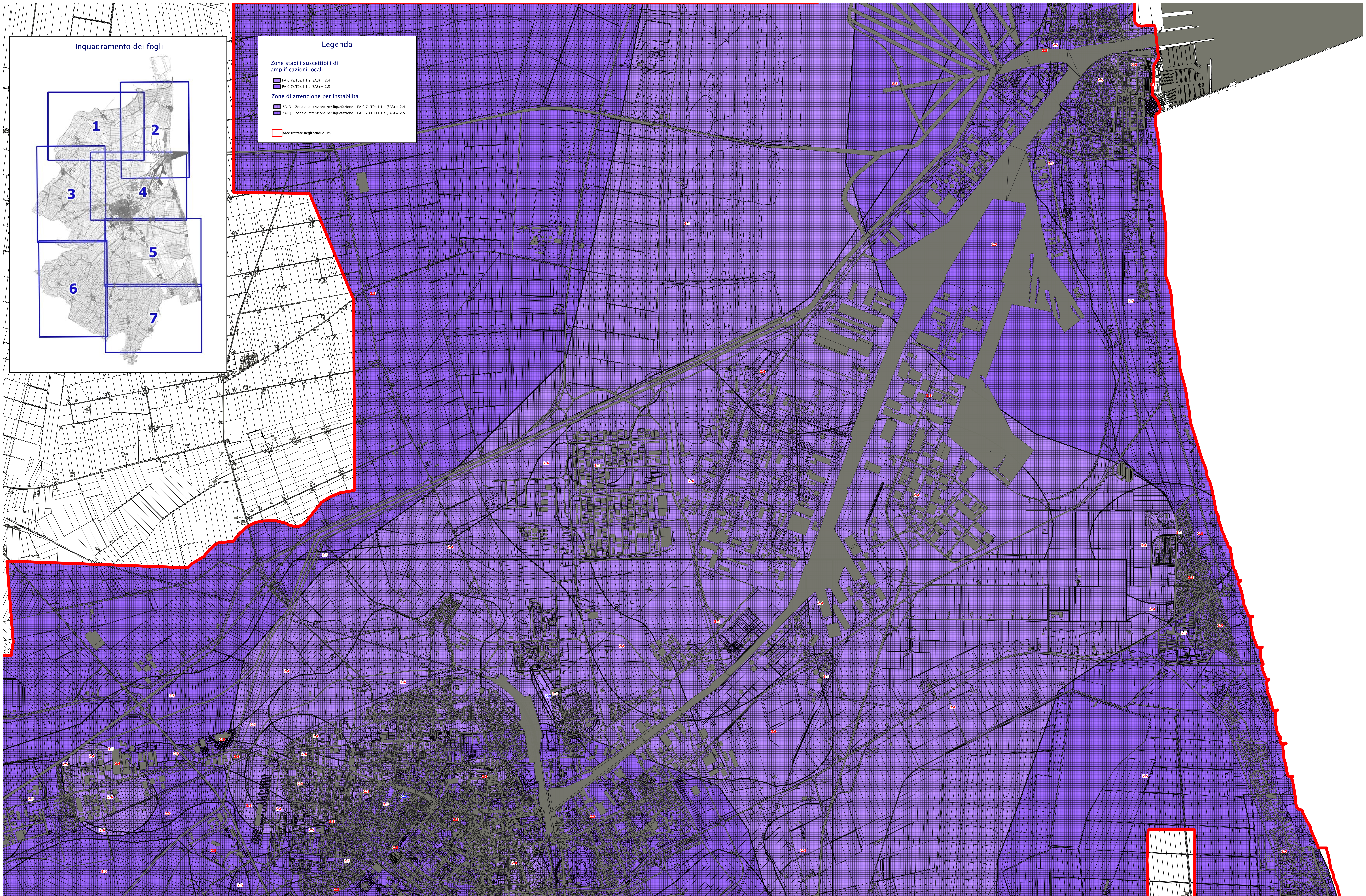


Inquadramento dei fogli



Legenda

- Zone stabili suscettibili di amplificazioni locali**
- FA 0.7<math>T\_0 \le 1.1 \text{ s}</math> (SA3) = 2.4
  - FA 0.7<math>T\_0 \le 1.1 \text{ s}</math> (SA3) = 2.5
- Zone di attenzione per instabilità**
- ZALQ - Zona di attenzione per liquefazione - FA 0.7<math>T\_0 \le 1.1 \text{ s}</math> (SA3) = 2.4
  - ZALQ - Zona di attenzione per liquefazione - FA 0.7<math>T\_0 \le 1.1 \text{ s}</math> (SA3) = 2.5
- Aree trattate negli studi di MS



Sindaco  
Michele DE PASQUALE  
Assessore Urbanistica  
Federico DEL CONTE  
Segretario Generale  
Dott. Paolo NERI

Servizio Progettazione e Gestione Urbanistica  
Dott.ssa Maria BRONDI  
Ing. Valterio NATALI  
Progettazione Urbanistica  
Arch. Francesca PRONI  
Dott. Paolo MINUZZO  
Arch. Raffaella DE WAZZIS  
Geom. Francesca BRUSI  
Geom. Silvana

Uffici comunali - Gruppo di supporto interno  
Dott.ssa Maria BRONDI  
Dott. Gianni GREGORIO  
Dott. Paolo MINUZZO  
Dott.ssa Lucia ROSSI  
Arch. Daniela POGGIOLI  
Dott. Alessandro MENTINANI  
Dott.ssa Maria Grazia MARINI

Dott. Stefano SAVINI  
Geom. Rita DA ROS  
Ing. Simona BERGHI  
Arch. Nicola SCAMPERLA  
Arch. Roberto BRACCHINI  
Dott. Gianni GREGORIO  
Arch. Gloria DRADI

Azione PUG  
D.C.C. n. ... del ...  
Approvazione PUG  
D.C.C. n. ... del ...

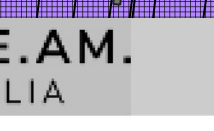


Progettisti  
Prestazioni Scientifiche  
Prof. Arch. Carlo CASPARINI  
Arch. Anna FERROCCIANO  
Arch. Roberto SCAMPERLA  
Coordinamento Progettazione  
Arch. Francesco MARCO  
Arch. Daniela RALLO (MATE)

Coordinamento Operativo  
Un. Fabio VANNI (MATE)  
Un. Francesco BONATO (MATE)  
Un. Stefano BIANCHI (MATE)  
Un. Stefano LOWENTHAL (MATE)



Esperti specializzati  
Prestazioni Scientifiche  
Arch. Valeria SASSANELLI  
Arch. Anna FERROCCIANO  
Un. Fabio ROMANO  
Architettura e Urbanistica  
Arch. Gianni ACCIOLINI  
Matera Giordano  
Arch. Federico GIANLONI



Strutture e servizi funzionali  
Prof. Dott. Ettore CINQUE  
MATERIA  
Ing. Fabio TORTA (TRT)  
Un. Tiziana FANELLI (TRT)  
Un. Valeria SASSANELLI (MATE)  
Dott. Paolo TREVISAN (MATE)

Ascolti  
Ing. SIMONE STVALETTA (MATE)  
Un. Luca BIANCHI  
Ing. Simone CALARINI (DREAM)  
Aspirante Funzionario  
Dott. Lorenzo MANI (DREAM)