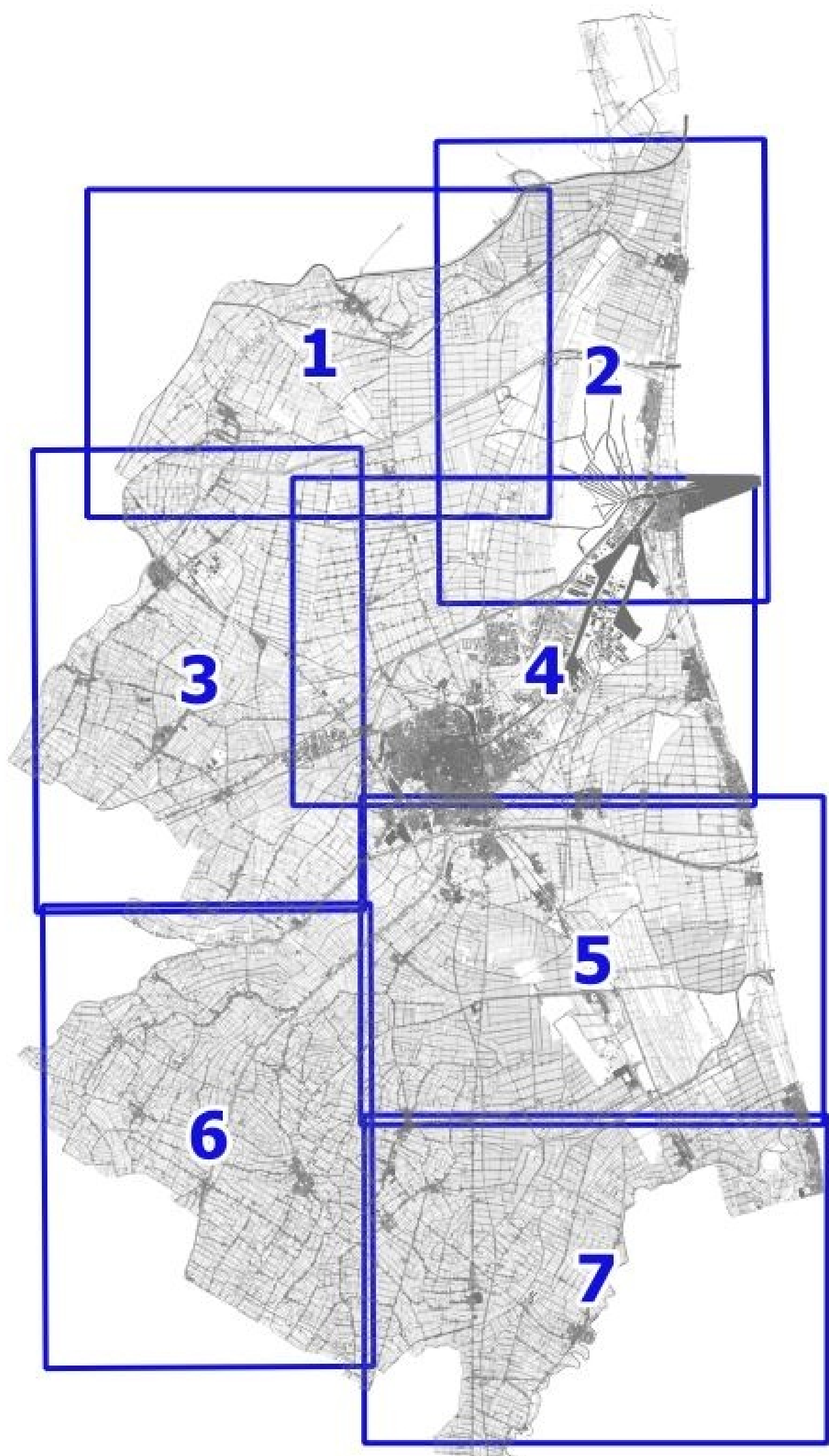
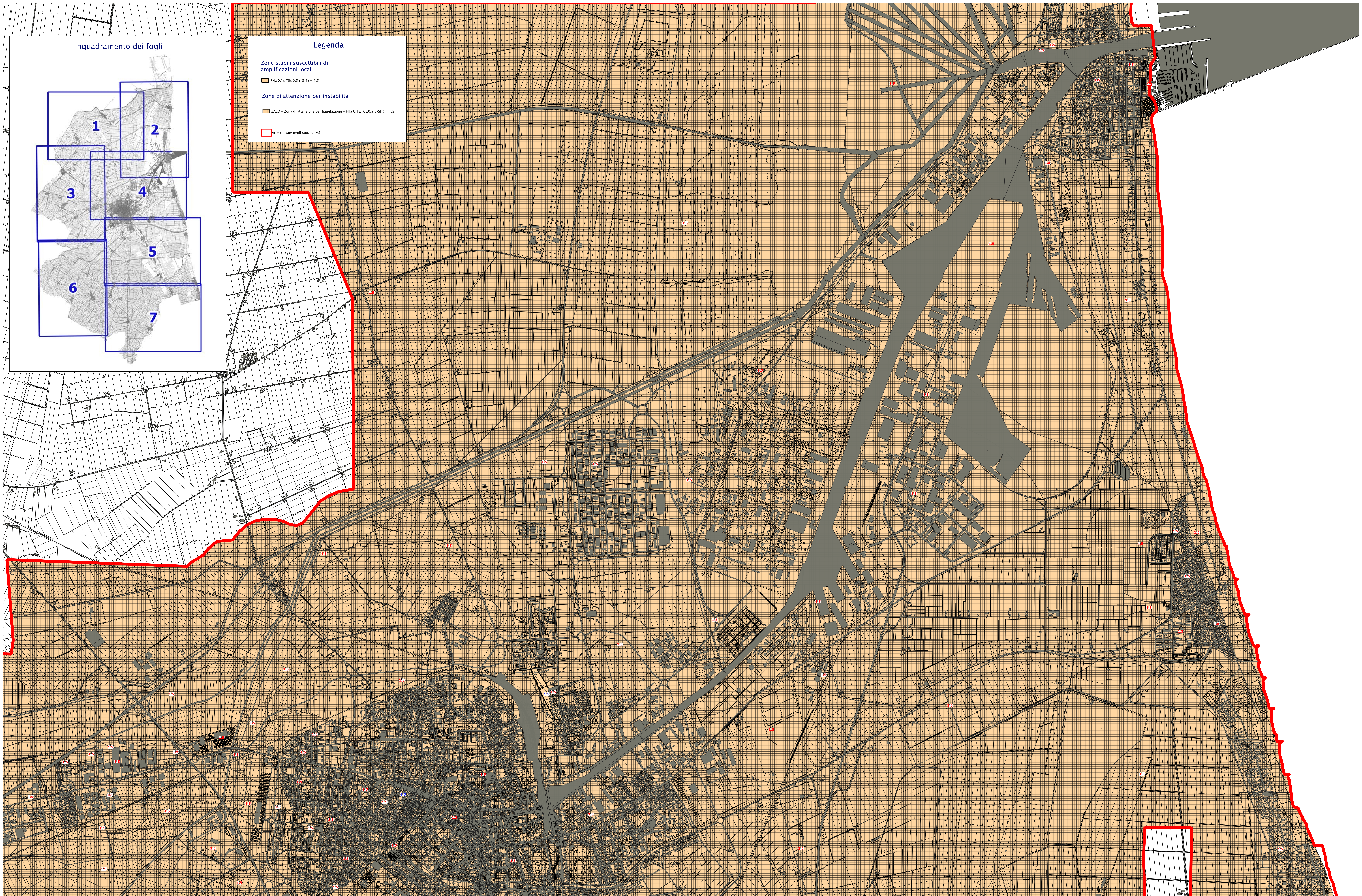


Inquadramento dei fogli



Legenda

- Zone stabili suscettibili di amplificazioni locali
  - F<sub>Ha</sub> 0.1<T0<0.5 s (S11) = 1.5
- Zone di attenzione per instabilità
  - ZAIQ - Zona di attenzione per liquefazione - F<sub>Ha</sub> 0.1<T0<0.5 s (S11) = 1.5
- Are trattate negli studi di MS



Sindaco  
Michele DE PASQUALE  
Assessore Urbanistica  
Fabrizio DEL CONTE  
Segretario Generale  
Dott. Paolo NERI

Servizio Progettazione e Gestione Urbanistica  
Dott.ssa Maria BRONDI  
Ing. Valterio NATALI  
Progettazione Urbanistica  
Arch. Francesca PRONI  
Dott. Paolo MINICUZZI  
Arch. Roberto DE ROSAZZI  
Geom. Francesca BRUSI  
Gestione Urbanistica  
Arch. Antonia TASSINARI

Uffici comunali - Gruppo di supporto interno  
Dott.ssa Maria BRONDI  
Dott. Gianni GREGORIO  
Arch. Paola MAGGIANI  
Dott.ssa Laura ROSSI  
Arch. Daniela POGGIOLI  
Dott. Assessorato MENTENI  
Dott.ssa Maria Grazia MARINI

Dott. Stefano SAVINI  
Geom. Rita DA ROS  
Ing. Claudio BERGHI  
Arch. Nicola SCAMPERLA  
Arch. Roberto BRACCHINI  
Dott. Gianni GREGORIO  
Arch. Gloria DRADI

Azione PUG  
D.C.C. n. 101/18  
Approvazione PUG  
D.C.C. n. 98/17



Progettisti  
Progettazione Urbanistica  
Prof. Arch. Carlo CASPARINI  
Dott. Arch. Carlo CASPARINI  
Ing. Claudio BERGHI  
Arch. Nicola SCAMPERLA  
Coordinamento Progettazione  
Arch. Francesco MORO  
Arch. Daniele RALLO (MATE)

Coordinamento Operativo  
Uff. Fabio VANNI (MATE)  
Dott. Arch. Roberto BRACCHINI  
Uff. Francesco BONATO (MATE)  
Valutazione Ambientale  
Ing. Stefano LOWENTHAL (MATE)



Esperti specializzati  
Pianificazione Urbanistica  
Arch. Valeria SASSANELLI  
Arch. Anna FERROCCIANO  
Uff. Fabio ROMANO  
Aggiornamenti Urbanistici  
Arch. Gianni MACCIGLIANE  
Materia Geologica  
Arch. Federico GIULIANI



Strutture di consulenza specialistica  
Prof. Dott. Ettore CINQUE  
Michele DE PASQUALE  
Ing. Fabio TORTA (TRT)  
Uff. Tiziana FANELLI (TRT)  
Coordinamento del Progetto  
Dott. Paolo TREVISAN (MATE)

Ascolti  
Ing. SIMONE STVALETTA (MATE)  
Dott. Arch. Leonardo MORETTI (DREAM)  
Ing. Simone CALARINI (DREAM)  
Aggiornamenti Urbanistici  
Dott. Lorenzo MANI (DREAM)

Geologia  
Dott. Geol. Leonardo MORETTI (DREAM)  
Ing. Simone CALARINI (DREAM)  
Aggiornamenti Urbanistici  
Dott. Lorenzo MANI (DREAM)