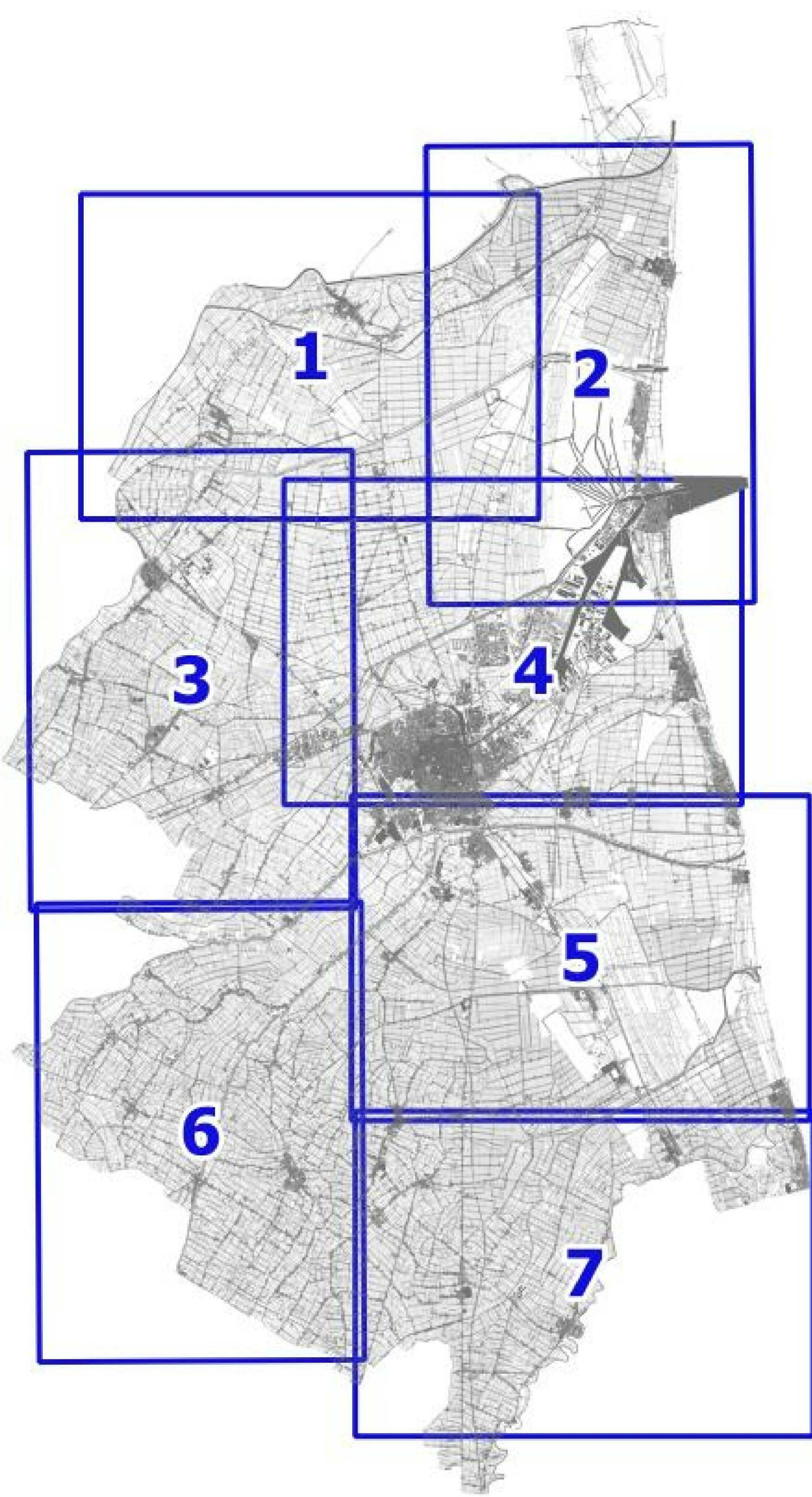
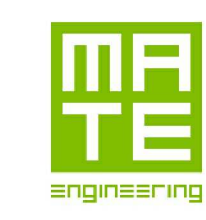
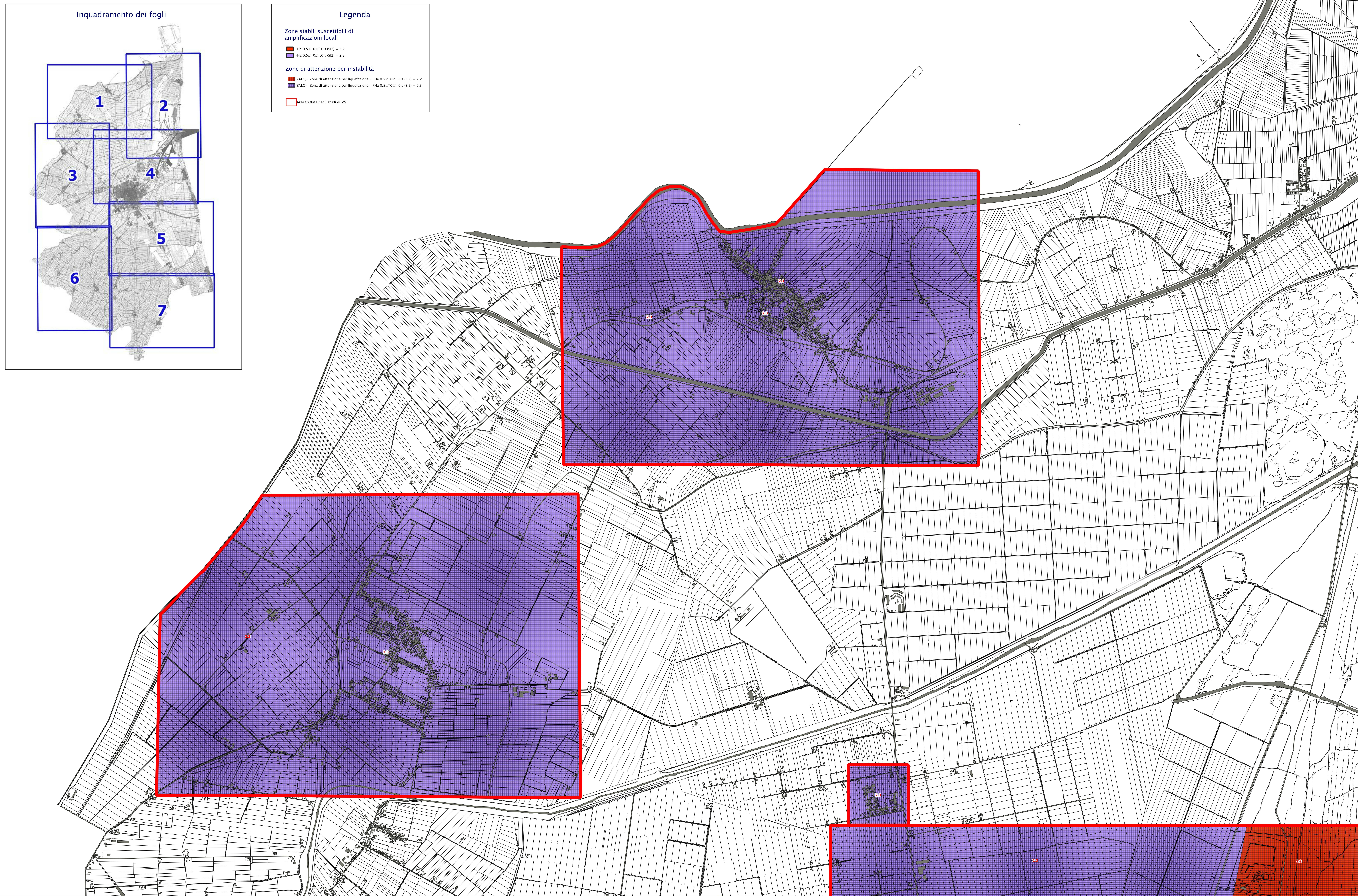


Inquadramento dei fogli



Legenda

- Zone stabili suscettibili di amplificazioni locali**
- FHa 0.5<T0<1.0 s (S2) = 2.2
 - FHa 0.5<T0<1.0 s (S2) = 2.3
- Zone di attenzione per instabilità**
- ZALQ - Zona di attenzione per liquefazione - FHa 0.5<T0<1.0 s (S2) = 2.2
 - ZALQ - Zona di attenzione per liquefazione - FHa 0.5<T0<1.0 s (S2) = 2.3
- aree trattate negli studi di MS



Sindaco
Michele DE PASQUALE

Assessore Urbanistica
Federica DEL CONTE

Segretario Generale
Dott. Paolo NERI

Servizio Progettazione e Gestione Urbanistica
Dipartimento Area Identificazione Territoriale
Ing. Valterio NATALI

Progettazione Urbanistica
Arch. Francesco PRONI
Dott. Paolo MINICUZZI
Arch. Roberto BERNAZZI
Geom. Francesca BRUSI
Giuliana GILIBERTI
Arch. Antonia TASSINARI

Uffici comunali - Gruppo di supporto interno

Dott.ssa Maria BRUNDI
Dott. Gianni GREGORIO

Arch. Paolo MIGNANNI
Dott.ssa Laura FICCI
Arch. Daniela POGGIALI
Dott. Alessandra MARTINI
Dott.ssa Maria Grazia MARINI

Dott. Stefano SAVINI
Geom. Rita DA ROS
Ing. Claudio BENE
Arch. Nicola SCAMERLA
Arch. Roberto BRAGHINI
Dott. Claudio GREGORIO
Arch. Giuseppina DRADI

Adezione PUG
D.C.C. n. 94/11

Approvazione PUG
D.C.C. n. 94/11



Progettisti
Coordinamento Scientifico
Prof. Arch. Carlo GASPARRINI
Coordinamento Urbanistico
Uff. Fabio VANNI (MATE)
Uff. Francesco BONATO (MATE)
Uff. Stefano LOMBARDI (MATE)
Uff. Daniele RALLO (MATE)

Coordinamento Operativo
Uff. Fabio VANNI (MATE)
Uff. Francesco BONATO (MATE)
Uff. Stefano LOMBARDI (MATE)
Uff. Daniele RALLO (MATE)



Esperti specializzati
Prestazioni Scientifiche
Arch. Valeria CASSANELLI
Arch. Anna FERROCCIANO
Uff. Fabio ROMAN
Uff. Roberto BERNAZZI
Uff. Valeria CASSANELLI
Uff. Anna FERROCCIANO
Uff. Fabio ROMAN



Strutture a sezione flessionale
Prof. Dott. Ettore CINQUE
Michele e Antonella
Uff. Fabio TORTA (TRT)
Uff. Lino POLLASTRI (MATE)
Uff. Valeria POLIZZI (MATE)
Dott. Paolo TREVISAN (MATE)

Assegni
Ing. Silvia STVALETTA (MATE)
MATE

Geologia
Dott. Geol. Leonardo MORETTI (DREAM)
Uff. Simone GALARDINI (DREAM)
Uff. Lorenzo MINI (DREAM)