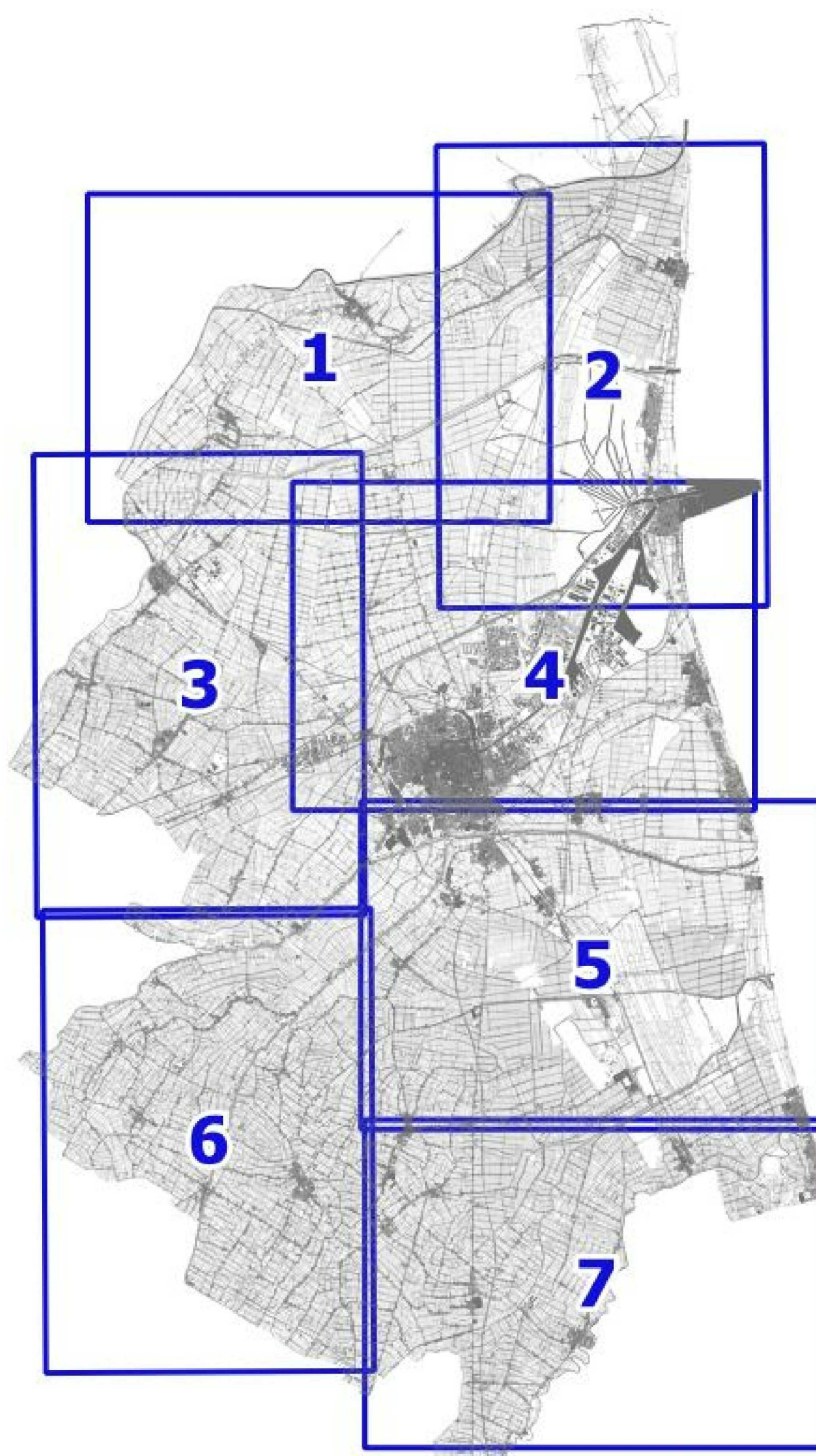
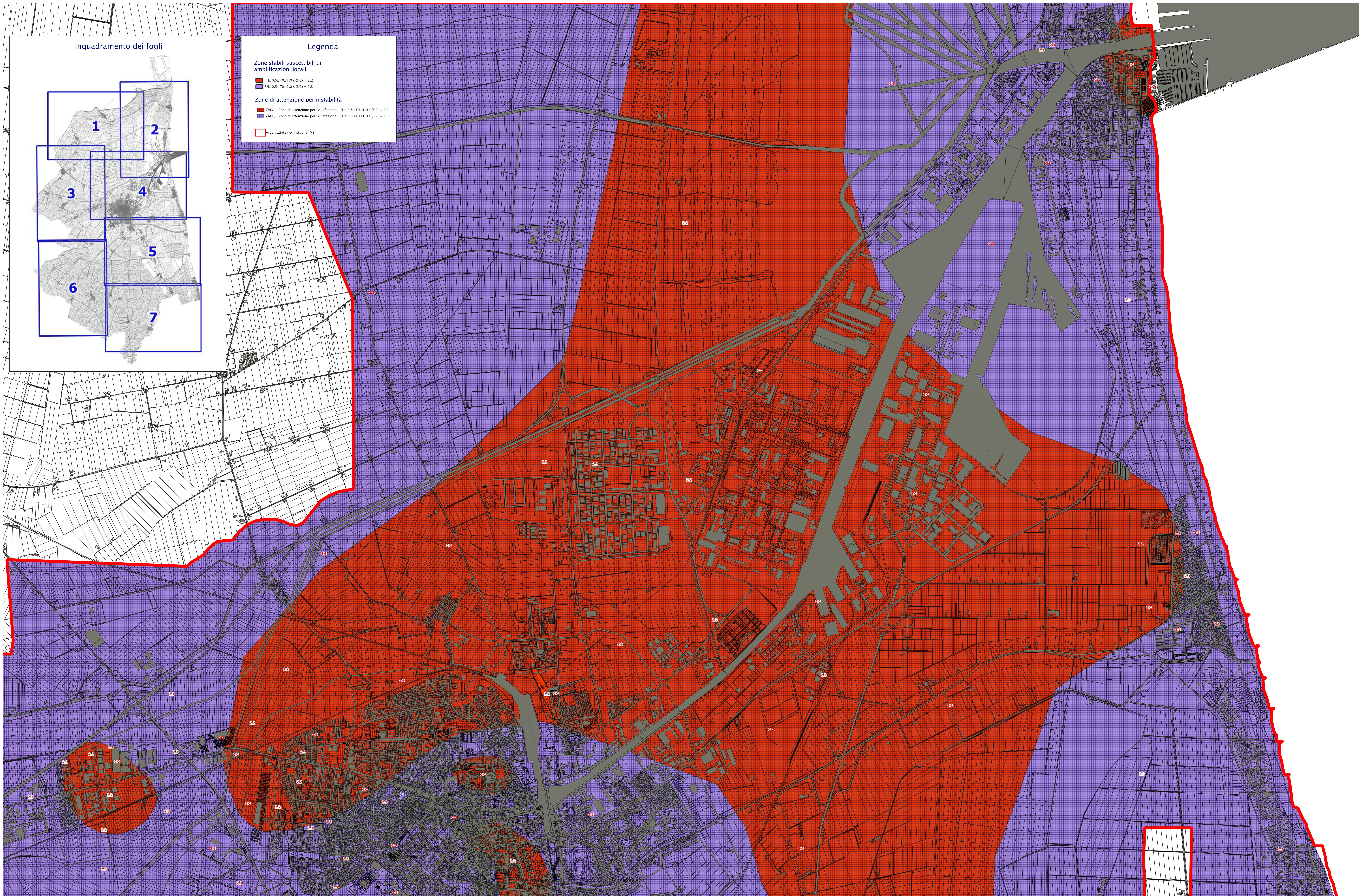


Inquadramento dei fogli



Legenda

- Zone stabili suscettibili di amplificazioni locali**
- F<sub>h</sub> 0.5<T0<1.0 s (S2) = 2.2
  - F<sub>h</sub> 0.5<T0<1.0 s (S2) = 2.3
- Zone di attenzione per instabilità**
- ZALQ - Zona di attenzione per liquefazione - F<sub>h</sub> 0.5<T0<1.0 s (S2) = 2.2
  - ZALQ - Zona di attenzione per liquefazione - F<sub>h</sub> 0.5<T0<1.0 s (S2) = 2.3
- Aree trattate negli studi di MS



**Sindaco**  
Michele DE PASSUALLE

**Assessore Urbanistica**  
Fabrizio DEL CONTE

**Segretario Generale**  
Dott. Paolo NERI

**Servizio Progettazione e Gestione Urbanistica**  
Dott. Giancarlo GREGORIO  
Dott. Valerio NATALI  
Dott. Francesco PRONI  
Dott. Paolo MINICUZZI  
Arch. Roberto DE ROSAZZI  
Geom. Francesco BRUSI  
Geom. Silvana GAZDARU  
Arch. Antonia TASSINARI

**Uffici comunali - Gruppo di supporto interno**  
Dott. Maria BRUNO  
Dott. Gianni GREGORIO  
Arch. Paolo MAGGIANI  
Dott. Ida LINA FIORELLI  
Arch. Daniela FIORELLI  
Dott.ssa Maria Grazia MARINI  
Dott. Stefano SAVINI  
Geom. Rita DA ROS  
Ing. Nicola BERGHI  
Arch. Nicola SCAMPERLA  
Arch. Roberto BRACCHINI  
Dott. Gianni GREGORIO  
Arch. Giuseppina DRACI

**Azione PUG**  
D.C.C. n. 94 / 11

**Approvazione PUG**  
D.C.C. n. 94 / 11

**Progettisti**  
Dott. Massimo SERRA  
Prof. Arch. Carlo CASPARINI  
Dott. Paolo MINICUZZI  
Arch. Roberto DE ROSAZZI  
Geom. Francesco BRUSI  
Geom. Silvana GAZDARU  
Arch. Antonia TASSINARI

**Coordinamento Operativo**  
Uff. Fabio VANNI (MATE)  
Dott.ssa Marianna Tassinari (TRT) del PUG  
Uff. Francesco BONATO (MATE)  
Uff. Stefano BERTOLINI (MATE)

**Esperti specializzati**  
Dott.ssa Maria BRUNO  
Arch. Valeria CASSANELLI  
Arch. Anna FERROCCIANO  
Uff. Fabio ROMAN  
Dott. Paolo MINICUZZI  
Arch. Roberto DE ROSAZZI  
Geom. Francesco BRUSI  
Geom. Silvana GAZDARU  
Arch. Antonia TASSINARI

**Strutture di esecuzione/fornitura**  
Prof. Dott. Ettore CINQUE  
Dott.ssa Marianna Tassinari  
Uff. Tiziano STEFANELLI (TRT)  
Uff. Valeria POLIZZI (MATE)  
Dott. Paolo TRIVISANI (MATE)

**Assegni**  
Ing. Silvia STVALETTA (MATE)  
Dott.ssa Marianna Tassinari  
Uff. Simone GALARDINI (DREAM)  
Uff. Lorenzo MINO (DREAM)

**Disegnisti**  
Dott. Geol. Leonardo MORETTI (DREAM)  
Dott.ssa Marianna Tassinari  
Uff. Simone GALARDINI (DREAM)  
Uff. Lorenzo MINO (DREAM)

