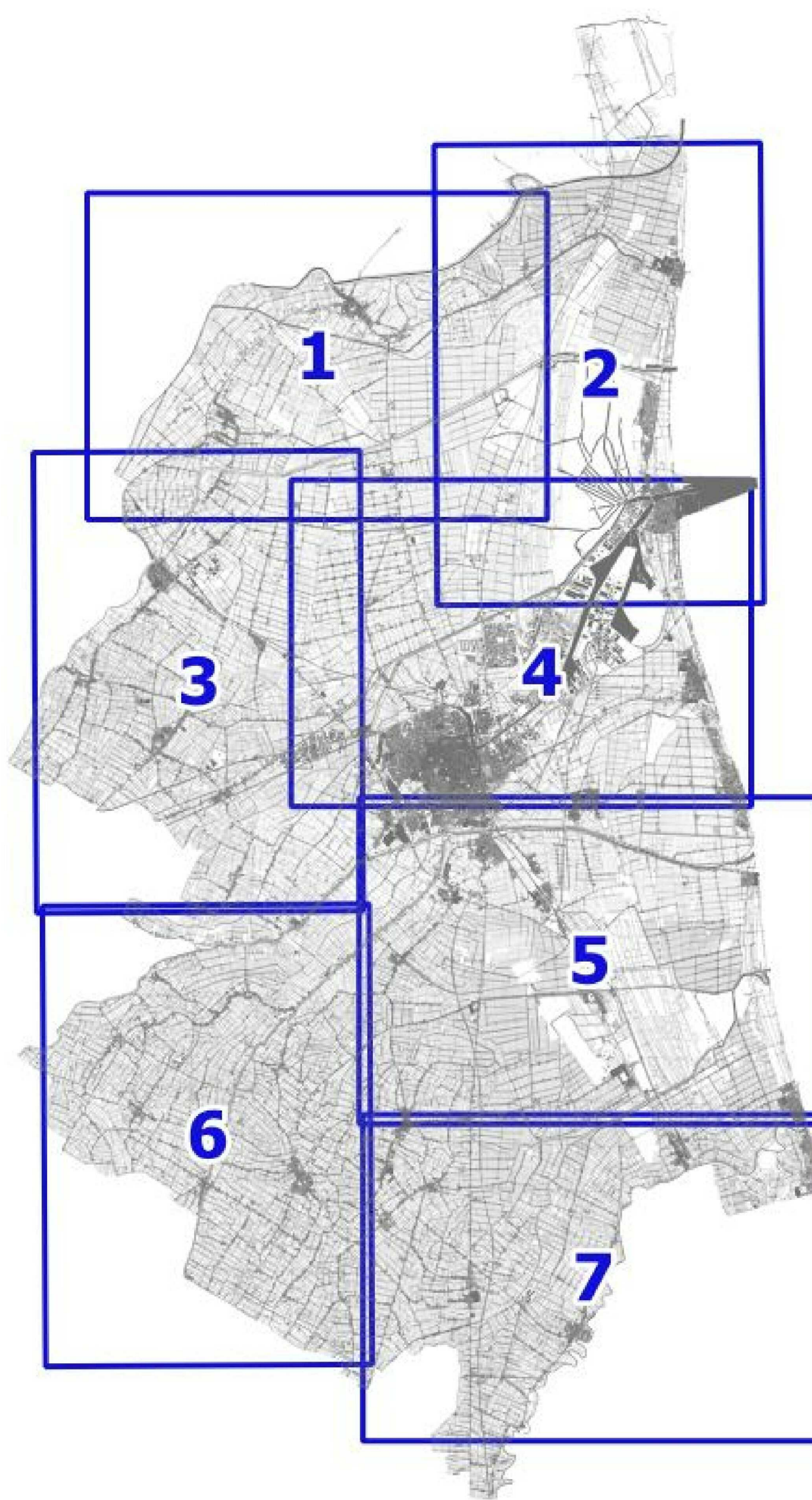
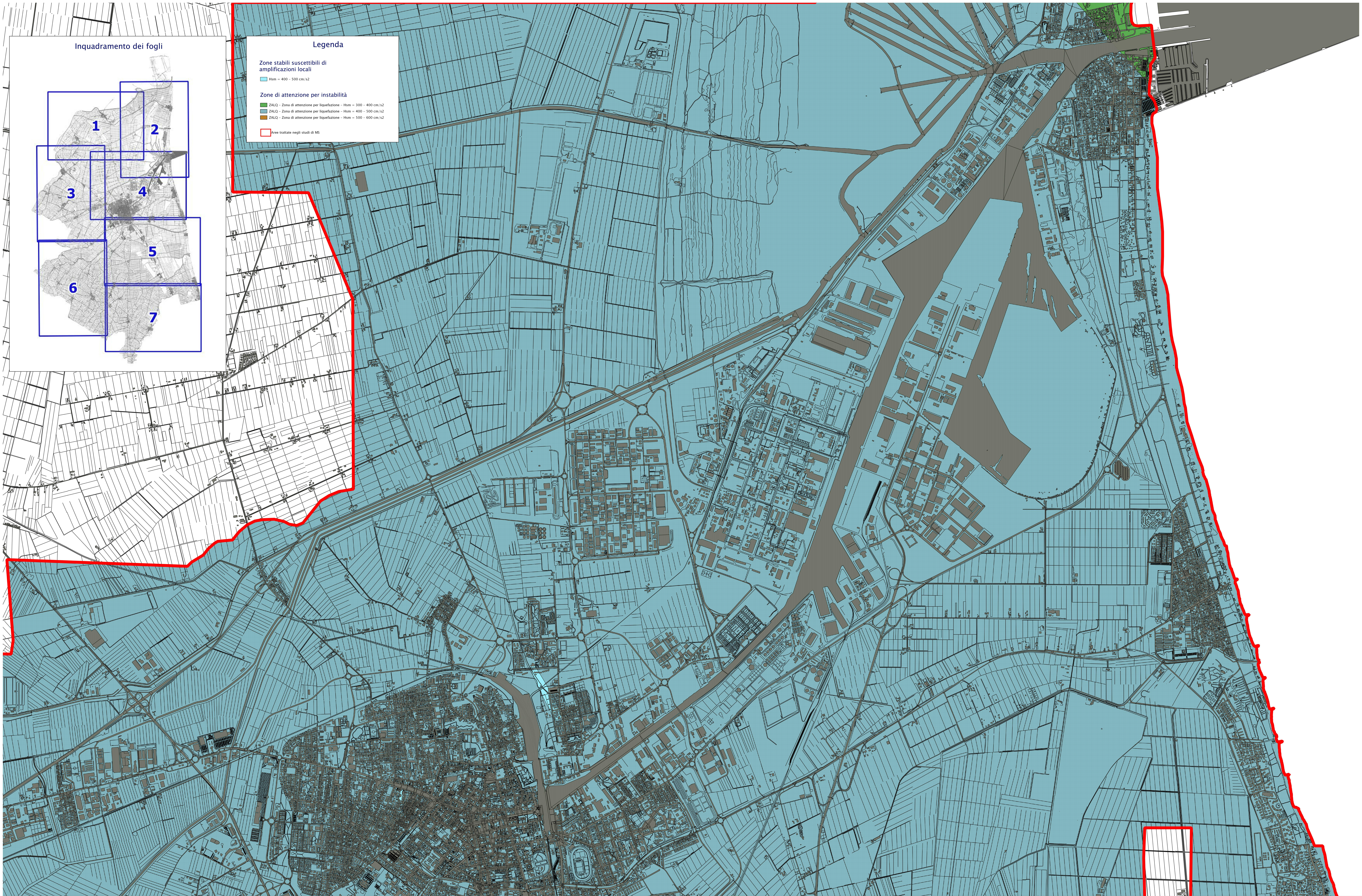


Inquadramento dei fogli



Legenda

- Zone stabili suscettibili di amplificazioni locali
 - Hsm = 400 - 500 cm/s²
- Zone di attenzione per instabilità
 - ZALQ - Zona di attenzione per liquefazione - Hsm = 300 - 400 cm/s²
 - ZALQ - Zona di attenzione per liquefazione - Hsm = 400 - 500 cm/s²
 - ZALQ - Zona di attenzione per liquefazione - Hsm = 500 - 600 cm/s²
- Aree trattate negli studi di MS



Sindaco
Michele DE PASSUALLE
Assessore Urbanistica
Federico DEL CONTE
Segretario Generale
Dott. Paolo NERI

Servizio Progettazione e Gestione Urbanistica
Dipartimento Area Identificazione Territoriale
Ing. Valterio NATALI
Progettazione Urbanistica
Arch. Francesco PRONI
Dott. Paolo MINGUZZI
Arch. Roberto BRUZZI
Geom. Francesco BRUZZI
Geometra Alessandra
Arch. Antonia TASSINARI

Uffici comunali - Gruppo di supporto interno
Dott.ssa Maria BRUNDI
Dott. Gino GREGORIO
Arch. Paolo MIGNOLI
Dott.ssa Lucia ROSSI
Arch. Daniela FOGGIALI
Dott. Alessandro MARTINI
Dott.ssa Maria Grazia MARINI

Dott. Stefano SAVINI
Geom. Rita DA ROS
Ing. Claudio BERIO
Arch. Nicola SCAMPERLA
Arch. Roberto BRUZZI
Dott. Gino GREGORIO
Arch. Oreste DRADI

Azione PUG
D.C.C. n. 94

Approvazione PUG
D.C.C. n. 94



Progettisti
Coordinamento Scientifico
Prof. Arch. Carlo GASPARINI
Geom. Rita DA ROS
Ing. Claudio BERIO
Arch. Nicola SCAMPERLA
Coordinamento Progettuale
Arch. Francesco BRUZZI
Arch. Oreste DRADI
Dott. Daniele RALLO (MATE)

Coordinamento Operativo
Uff. Fabio VANNI (MATE)
Dipartimento Urbanistica Territoriale (UT) del PUG
Uff. Francesco BONATO (MATE)
Validazione Antisismica
Ing. Stefano LOMBARDI (MATE)



Esperti specialistici
Prestazioni Scientifiche
Arch. Valeria CASSANELLI
Arch. Anna FERROCCIANO
Uff. Fabio TORTA
Aggiornamenti Urbanistici
Arch. Gianni MOCIGLIANE
Matera Giardini
Arch. Federico GUALIANI



Stabilità e accensione frangitorce
Prof. Dott. Ettore CINQUE
Michele DE PASSUALLE
Ing. Fabio TORTA (TRT)
Uff. Tito STEFANELLI (TRT)
Coordinamento Urbanistico
Dott. Paolo TREVISAN (MATE)

Aspetti
Ing. Silvio STVALETTA (MATE)
Uff. Paolo TREVISAN
Ing. Lino POLLASTRI (MATE)
Uff. Valeria POLIZZI (MATE)

Geologia
Dott. Geol. Leonardo MORETTI (DREAM)
Uff. Paolo TREVISAN
Ing. Simone GALARDINI (DREAM)
Aggiornamenti Urbanistici
Dott. Lorenzo MINI (DREAM)