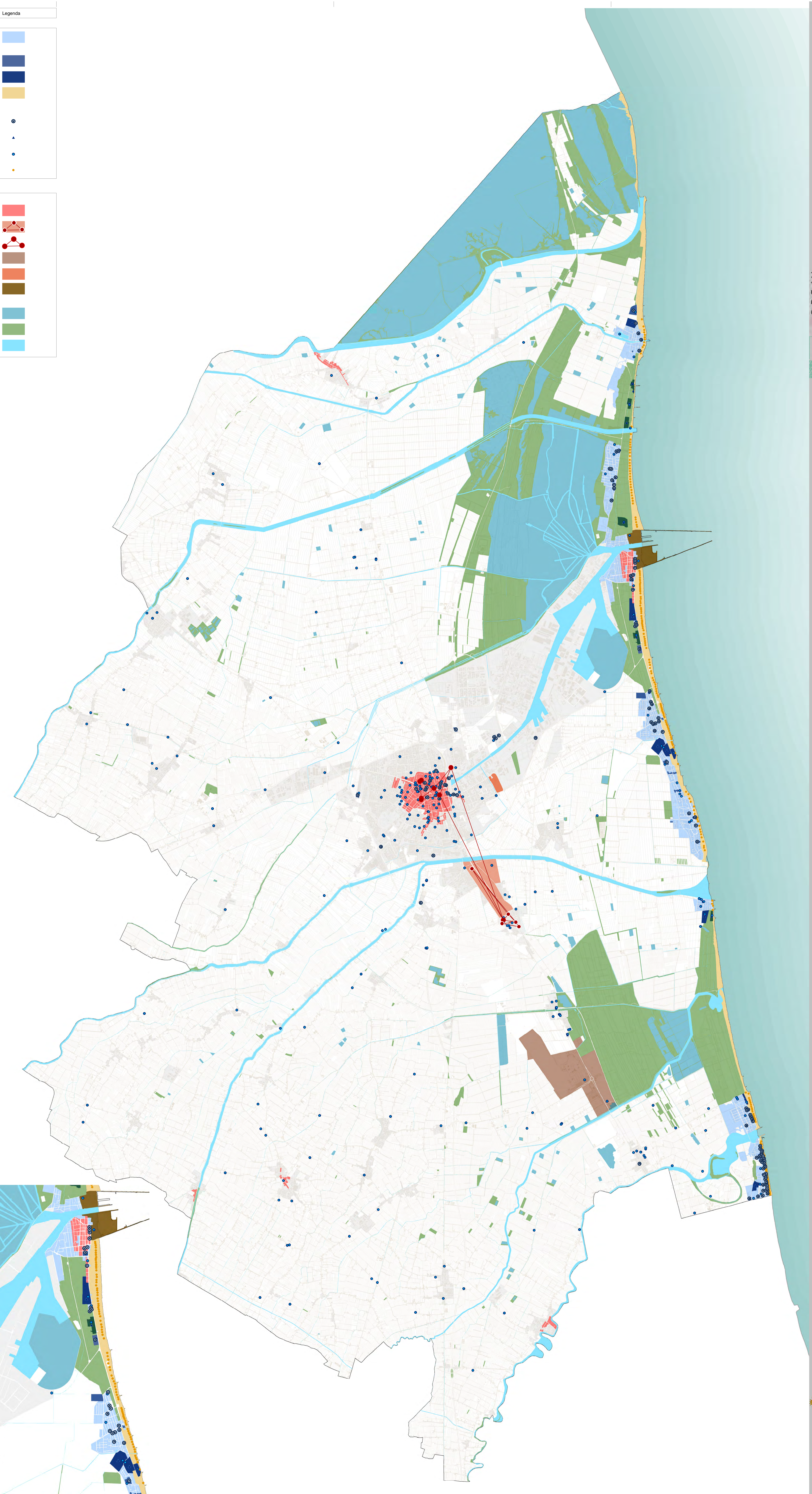
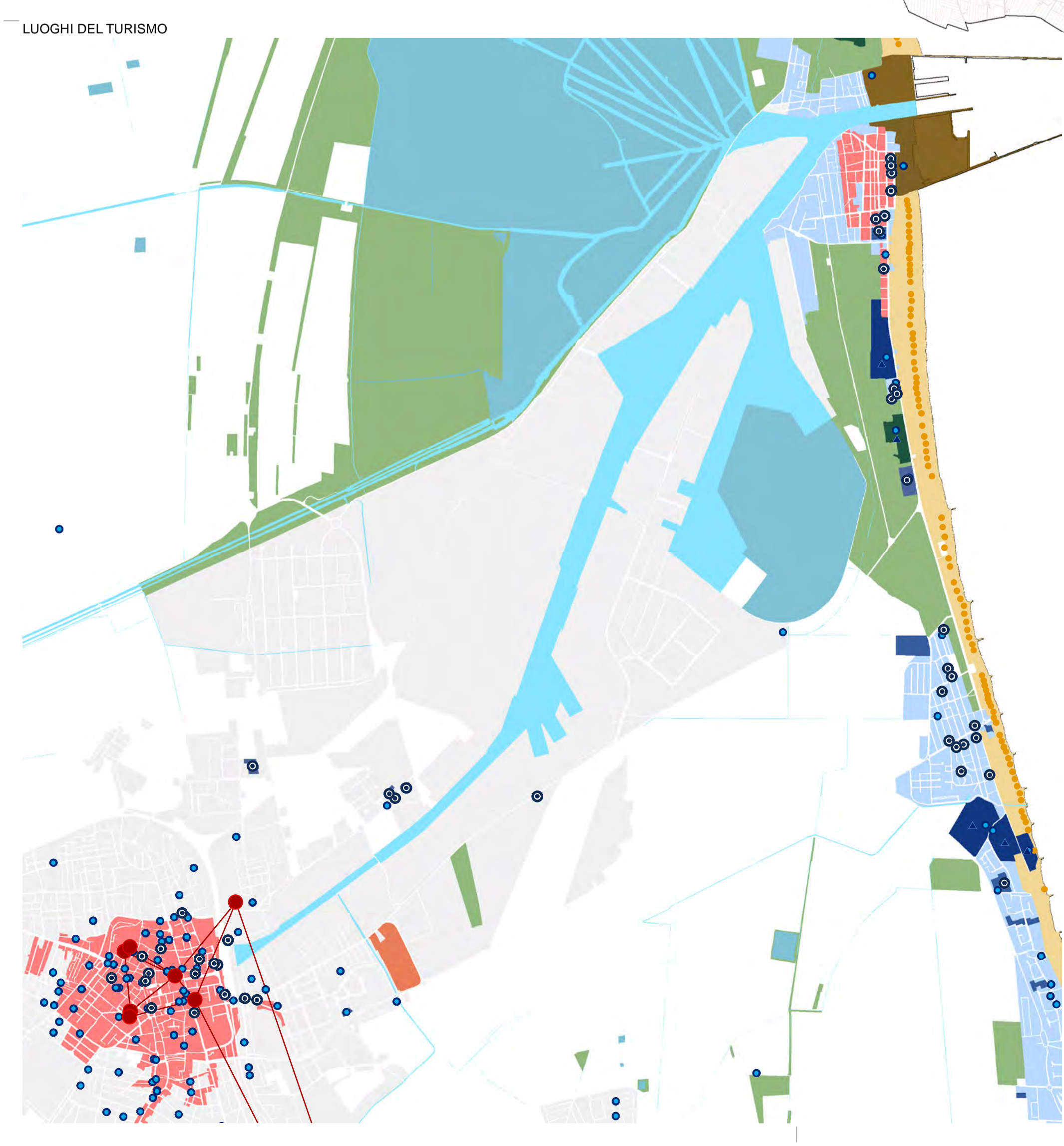


Elementi	Fonte	Legenda
RETE ATTIVITÀ RICETTIVE		
Lidi	PUG	
Spazi interessati dall'offerta di attività ricettive		
Aree destinate a strutture ricettive alberghiere ed extralberghiere	Comune RA, RUE	
Aree destinate a strutture ricettive all'aria aperta	PUG	
Arenili e sistemi dunali	PUG	
Strutture ricettive		
Strutture ricettive alberghiere	Comune RA, RUE	
Strutture ricettive all'aria aperta	Comune RA, RUE	
Strutture ricettive extralberghiere	Comune RA	
Stabilimenti balneari	Comune RA, Piano Arenile	

AMBITI, SERVIZI E FUNZIONI LEGATI ALL'ECONOMIA TURISTICA		
Centralità e polarità turistiche		
Città storica	PUG	
Distretto di Classe	PUG	
Rete dei monumenti Unesco	PUG	
Polo del loisir e dello sport (Mirablanda e Zoo Salar)	PUG	
Pala De André	PUG	
Porto turistico e terminali crociere	PUG	
Grandi emergenze naturali		
Zone umide, paliasse e specchi d'acqua	PUG	
Pinete e altre aree boscate e arbustive	PUG	
Fiumi, torrenti, canali di bonifica e canale Candiano	PUG	



PUG 2020 **COMUNE DI RAVENNA**

Piano Urbanistico Generale (PUG)
Legge Regionale n. 2/2017

Luoghi del turismo

RaPUG
porto
vehna

ver. 1
dicembre 2020

OC. 8.5

scala 1:40.000

Progettisti
Coordinamento Generale
Pianificazione Urbanistica
Responsabile Contrattuali
Uff. Urbanistica
Arch. Francesco NICRO
Uff. Urbanistica

Adozione PUG
D.C.C. n. 100 del 28/01/2020

Approvazione PUG
D.C.C. n. 100 del 28/01/2020

Segretario Generale
Dot. Paolo Ricci
Area Pianificazione Territoriale - Servizio Programmazione e Gestione Urbanistica
Responsabile Ufficio
Dott. Roberto MARI
Direttore dell'Associazione del Contratto
Area Urbanistica, Programmazione e della Partecipazione
Arch. Barbara BENDAZZI

Sindaco
Michele PASCALE
Assessore Urbanistica
Fabrizio DEL CONTE
Responsabile Pianificazione
strategico-territoriale e progetti speciali
Arch. Ivano BONICCI

Coordinamento Urbanistico
Pianificazione Urbanistica
Modelli e Infrastrutture
Ing. Fabio TOSALTI (PT)
Economista del Turismo
Dott. Paolo TREVISANI (MATE)

Esperiti specializzati
Pianificazione Urbanistica (Studio Casparini)
Arch. Anna TERRACIANO (Studio Casparini)
Arch. Chiara TOSALTI (PT)
Pianificazione Urbanistica (Studio Casparini)
Arch. Maria Grazia
Arch. Federico GIULIANI

Coordinamento Urbanistico
Pianificazione Urbanistica (STI) del PUG
Studio Urbanistica Territoriale
Uff. Francesco ROMITO (MATE)
Ing. Erika LONENTHAL (MATE)

Autorità
Giulia
Lorenzo MOSETTI (DREAM)
Sara 2023 del Valico
Ing. Simone GARZINI (DREAM)
Dott. Lorenzo MBI (DREAM)

Autorella
Cristina MATE
Ing. Livio POLICASTRO (MATE)
Uff. Valeria POLICASTRO (MATE)

D.R.E.A.M.
ITALIA

TRU