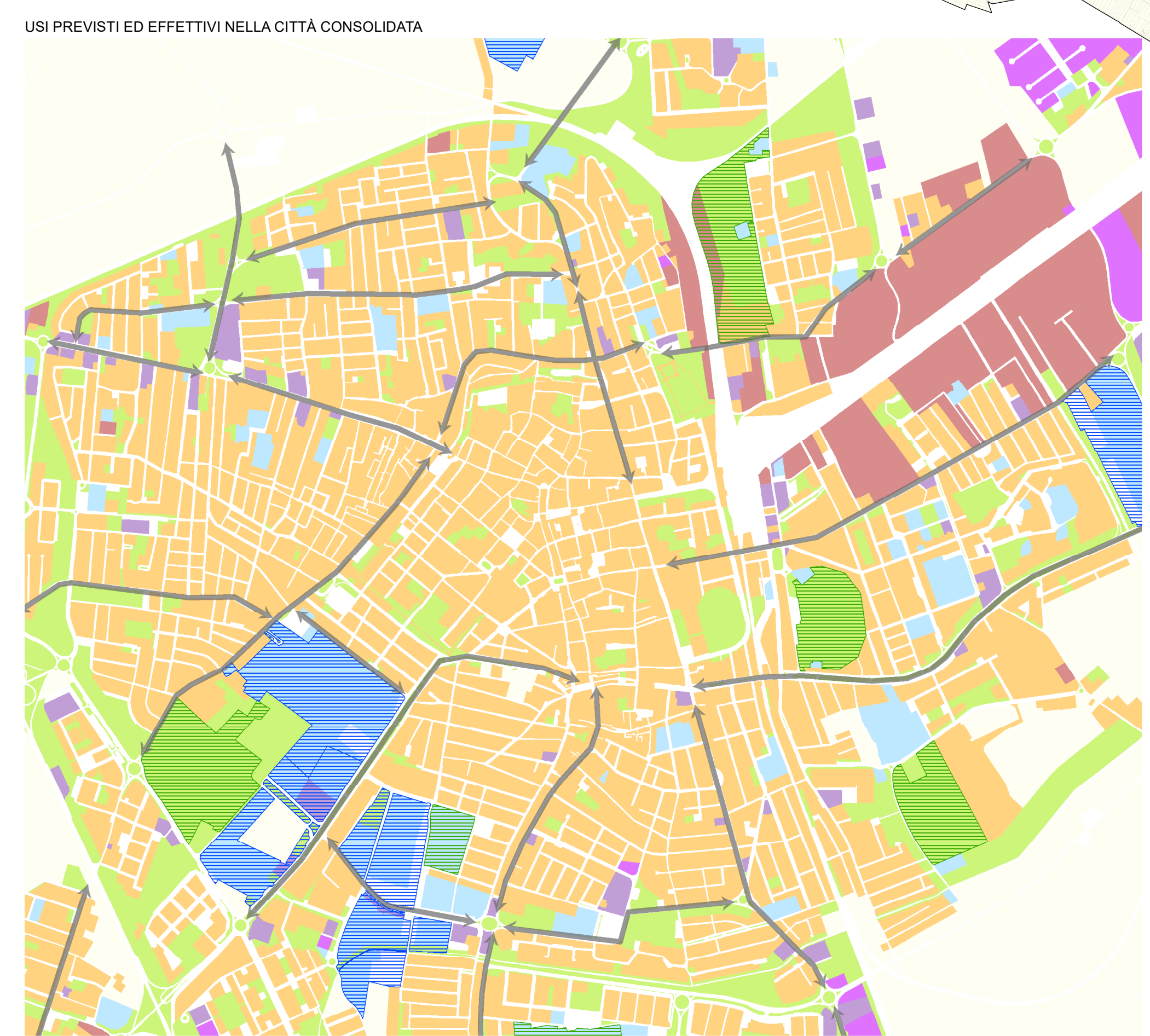
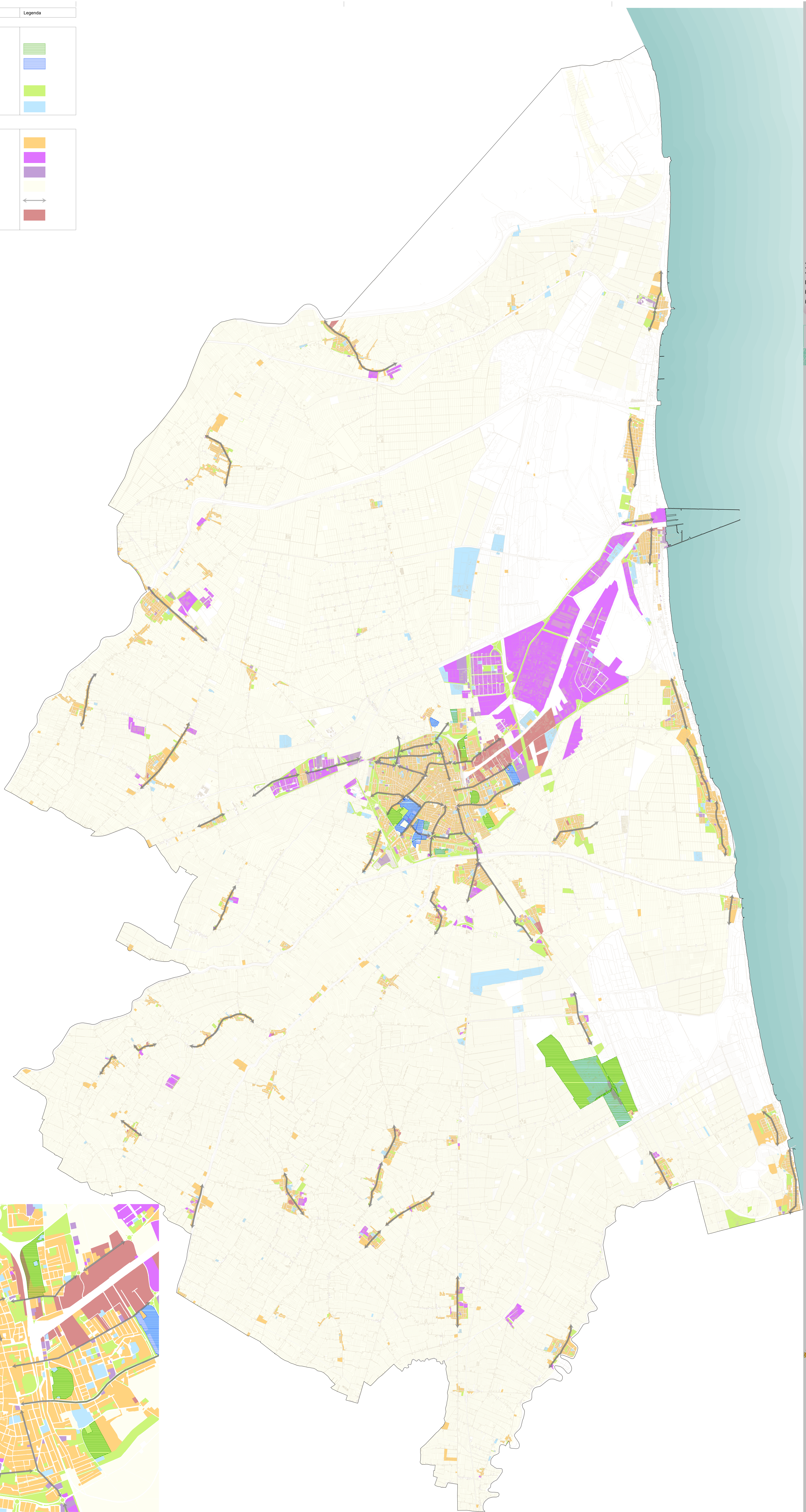


Elementi	Fonte	Legenda
SERVIZI E ATTREZZATURE		
Grandi servizi pubblici e privati di livello comunale o sovacomunale		
Parco urbano, polo dello sport e/o del loisir	PUG	
Polo per attrezzature collettive (istruzione, salute, sicurezza, istituzioni, cultura, etc.)	PUG	
Spazi e attrezzature pubbliche e private di scala locale		
Aree verdi e/o spazi aperti urbani	PUG	
Spazi e attrezzature collettive nei tessuti urbani	PUG	
USI PREVISTI ED EFFETTIVI DI EDIFICI, TESSUTI ED AREE		
Edifici e tessuti a destinazione prevalentemente o esclusivamente residenziale	PUG	
Edifici e tessuti a destinazione prevalentemente o esclusivamente produttiva e/o portuale	PUG	
Edifici e tessuti a destinazione prevalentemente o esclusivamente terziaria	PUG	
Edifici e ambiti a destinazione prevalentemente o esclusivamente agricola	PUG	
Principali assi strutturali	PUG	
Aree ed edifici dismessi e/o interstiziali da riconfigurare	PUG	



D.R.E.A.M. ITALIA

TRU

Esperiti specializzati
 Pianificazione Urbanistica (Studio Gasparini)
 Arch. Anna TERRACIANO (Studio Gasparini)
 Ing. Paolo D'ESTRATTO (TRU)
 Ing. Chiara FISSO (Studio Gasparini)
 Ing. Paolo TEBISANI (MATE)
 Arch. Marco GIANLANDI
 Arch. Federico GIANLANDI

Progettisti
 Coordinamento Operativo
 Uff. Fabio VANNI (MATE)
 Uff. L. LAURICATO (MATE) (RTT del PUG)
 Uff. L. DE GASPERI (MATE)
 Area: FRANCESCO (MATE)
 Ing. Erika LOVENTHAL (MATE)

Adozione PUG
 D.C.C. n. _____ del _____

Approvazione PUG
 D.C.C. n. _____ del _____

Sindaco
 MARIO DE PASCALE

Assessore Urbanistica
 FABRIZIO DEL CONTE

Segretario Generale
 DOTT. PAOLO RICCI

Area Pianificazione Territoriale - Servizio Progettazione e Gestione Urbanistica
 Responsabile: FABRIZIO DEL CONTE
 Coordinatore: PAOLO RICCI
 Consulente: UFFICIO DI PROGETTO - UFFICIO COMUNALE DI RAVENNA
 Arch. Anna TERRACIANO, Arch. Chiara FISSO, Arch. Marco GIANLANDI, Arch. Federico GIANLANDI, Arch. Paolo TEBISANI

studio Gasparini
 engineering

PUG 2020 COMUNE DI RAVENNA
 Piano Urbanistico Generale (PUG)
 Legge Regionale n. 2/2017

Usi previsti ed effettivi

RaPUG
 porto
 verina

oc. **9.1** ver. 2 settembre 2021
 scala 1:40.000