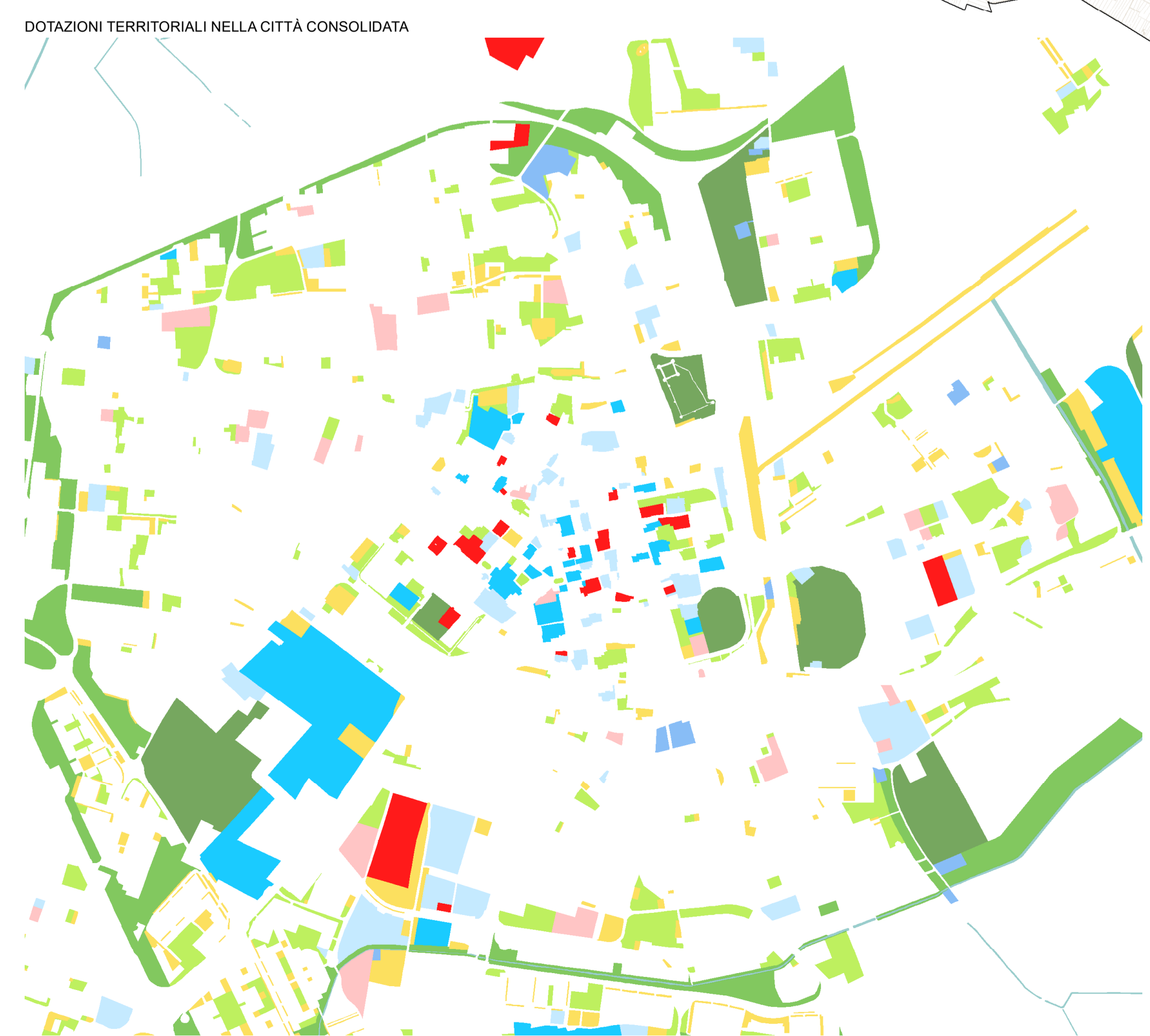
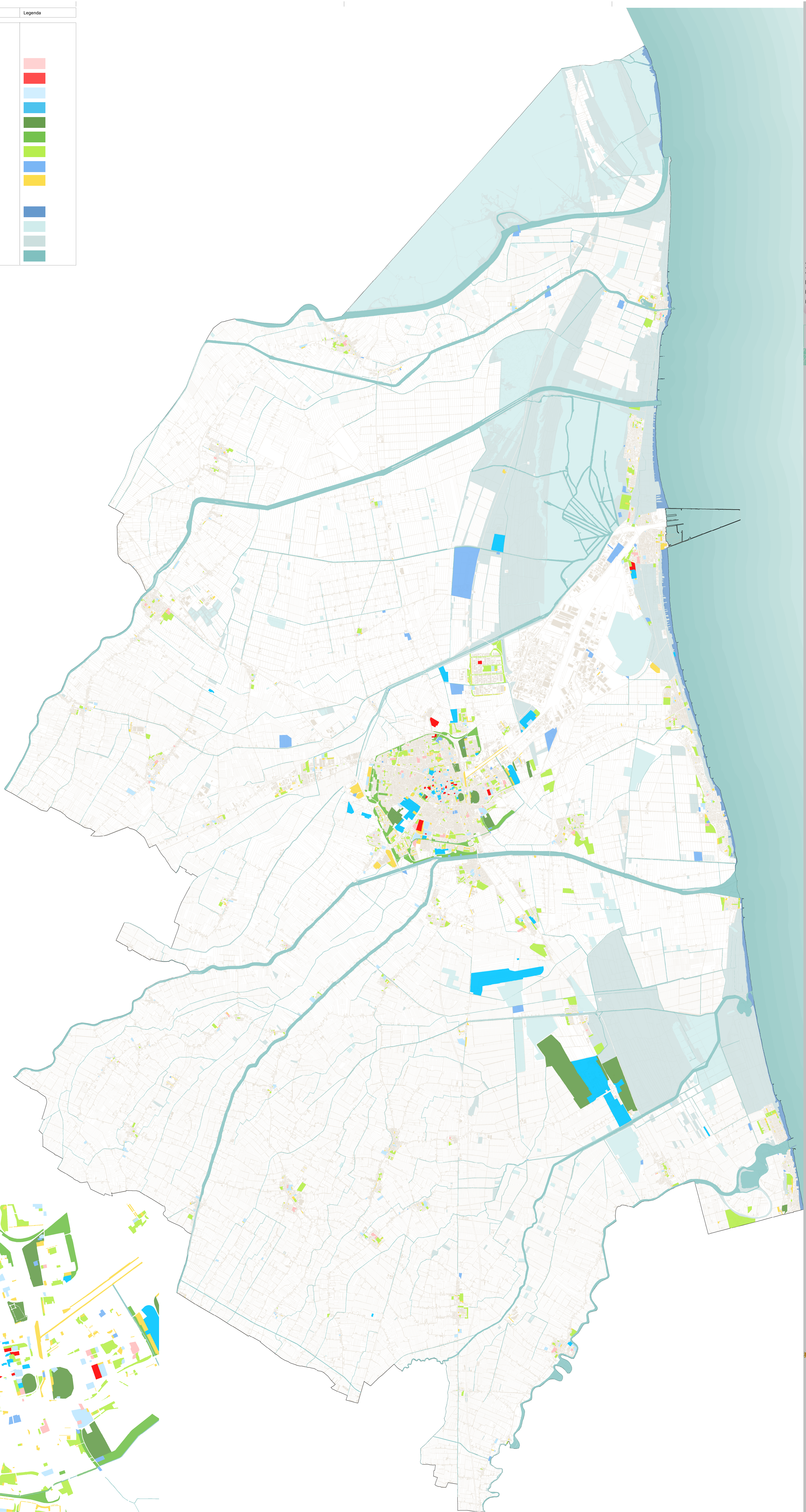


Elementi	Fonte	Legenda
<b>DOTAZIONI TERRITORIALI</b>		
<b>Servizi e attrezzature collettivi urbani esistenti e in corso di attuazione</b>		
Servizi scolastici di livello locale	PUG	
Servizi scolastici di livello urbano e territoriale	PUG	
Attrezzature di interesse generale di livello locale	PUG	
Attrezzature di interesse generale di livello urbano e territoriale	PUG	
Parco urbano	PUG	
Cintura verde urbana	PUG	
Verde di quartiere, sportivo e attrezzato	PUG	
Impianti del metabolismo urbano	PUG	
Aree a parcheggio e piazze	PUG	
<b>Servizi ecosistemici</b>		
Arenili e sistemi dunali	PUG	
Zone umide, pialasse e specchi d'acqua	PUG	
Pinete e altre aree boscate e arbustive	PUG	
Reticolo idrografico	PUG	



**D.R.E.A.M. ITALIA**

**Geografia**  
 Ing. Luca LUCETTI (CREAM)  
 Scrittura del progetto  
 Ing. Simone GARZINI (CREAM)  
 Dot. Lorenzo VINI (CREAM)

**Architettura**  
 Uff. URBANISTICA  
 Ing. Lino POLLASTRINI (MATE)  
 Uff. Valeria POLIZZI (MATE)

**Sostenibilità economica, ambientale e infrastrutturale**  
 Ing. Fabio TORTA (TRT)  
 Ing. Chiara BISSONATI (MATE)  
 Economista del Turismo  
 Dott. Paolo TREVIGIANI (MATE)

**Esperiti specializzati**  
 Pianificazione Urbanistica (Studio Gasparini)  
 Arch. Anna TERRACCIANO (Studio Gasparini)  
 Arch. Chiara BISSONATI (MATE)  
 Arch. Daniela BISSONATI (MATE)  
 Arch. Daniela BISSONATI (MATE)  
 Arch. Daniela BISSONATI (MATE)  
 Arch. Federico GIULIANI

**Coordinamento Operativo**  
 Uff. Fabio VIANI (MATE)  
 Uff. URBANISTICA (MATE)  
 Uff. Lina DE GASPERI (MATE)  
 Arch. Francesco FRANCESCHINI (MATE)  
 Ing. Estera LOEWENTHAL (MATE)

**Progettisti**  
 Coordinamento Operativo  
 Uff. URBANISTICA (MATE)  
 Uff. Lina DE GASPERI (MATE)  
 Arch. Francesco FRANCESCHINI (MATE)  
 Uff. Estera LOEWENTHAL (MATE)

**Adozione PUG**  
 D.C.C. n. \_\_\_\_\_ del \_\_\_\_\_

**Approvazione PUG**  
 D.C.C. n. \_\_\_\_\_ del \_\_\_\_\_

**Segretario Generale**  
 Dott. Paolo NICOLI

**Area Pianificazione Territoriale - Servizio Progettazione e Gestione Urbanistica**  
 Responsabile del Servizio  
 Uff. URBANISTICA (MATE)  
 Uff. URBANISTICA (MATE)  
 Uff. URBANISTICA (MATE)  
 Arch. Raffaella BENDAZZI

**Sindaco**  
 Mirella DE PASCALE

**Assessore Urbanistica**  
 Federico DEL CONTE

**Logo Gasparini**

**PUG 2020 COMUNE DI RAVENNA**  
**Piano Urbanistico Generale (PUG)**  
 Legge Regionale n. 2/2017

**Dotazioni territoriali**

**RaPUG80**  
 porto verona

oc. 9.2 dicembre 2021

scala 1:40.000