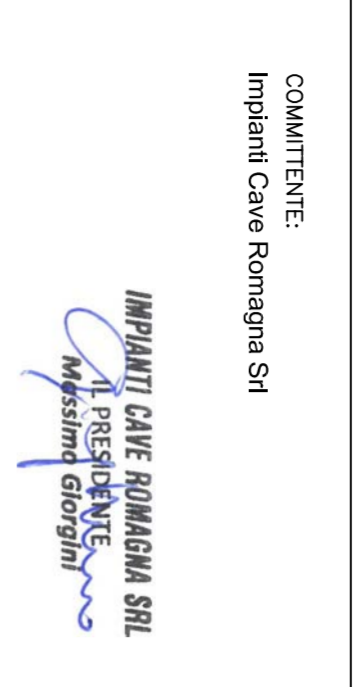


PROGETTO DI SISTEMAZIONE

ELABORATO: 11/01/22  
SCALE: 1:2.000  
PORTATORI: 1:1  
TAVOLA N: 4

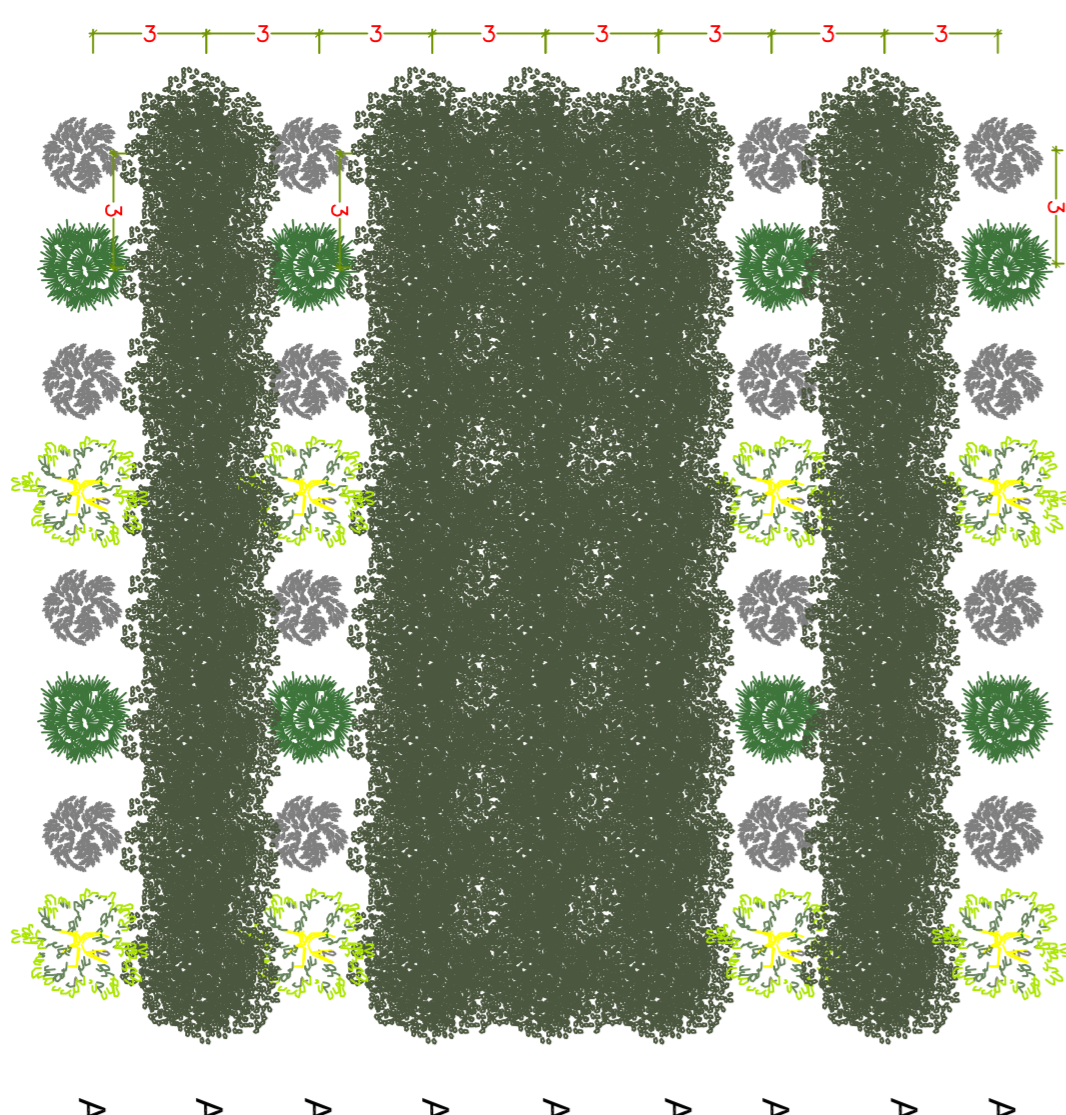


REV	DATA	DESCRIZIONE
0	15/11/2021	Primo esecutivo
1	11/07/2022	

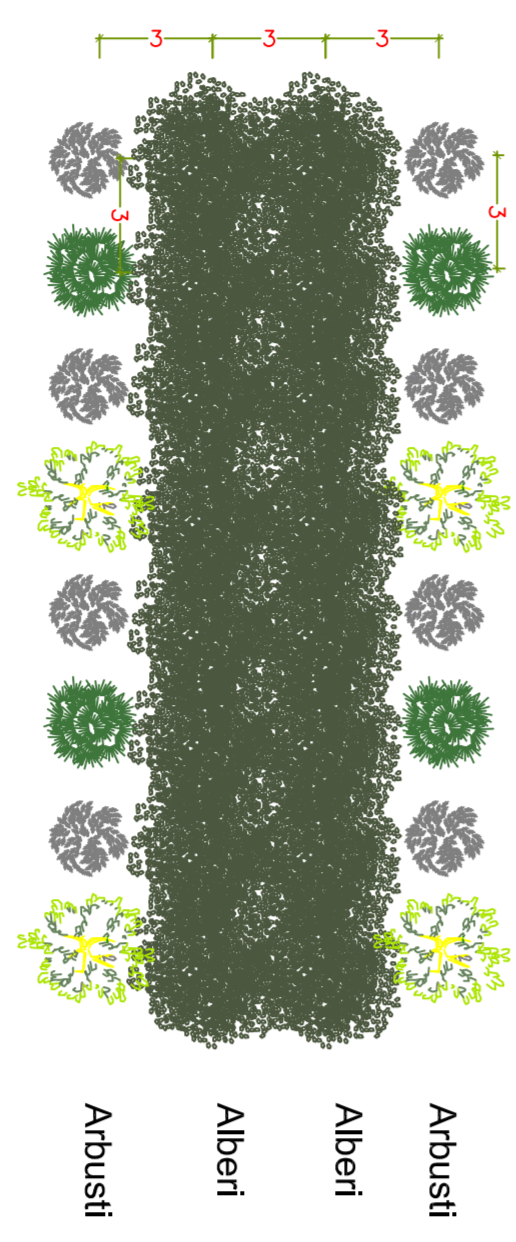
LEGENDA

	Spazio libero sistemazione di progetto		Specchi d'acqua
	Visibilità		Integrità superficiale
	PIANO DI SISTEMAZIONE - Secondo standard (II)		particello in terra battuta
	Nucleo vegetale tipo 1		Formazioni prative
	Barriera vegetale esistente		Ripristino uso agricolo
	Area boscata		Sentiero
	Traccia di sezione		Visibilità di accesso al parcheggio
	Area di piantumazione Art. 7 del D.Lgs. n. 152/00 - Generali al PAC/PGC - ALBERI - Setto di impianto 3 m x 3 m		Canaliere di drenaggio
	Area di piantumazione Art. 7 del D.Lgs. n. 152/00 - Generali al PAC/PGC - ARBUSTI - Setto di impianto 3 m x 3 m		

SESTI AREA BOSCHIVA (tipo 1)



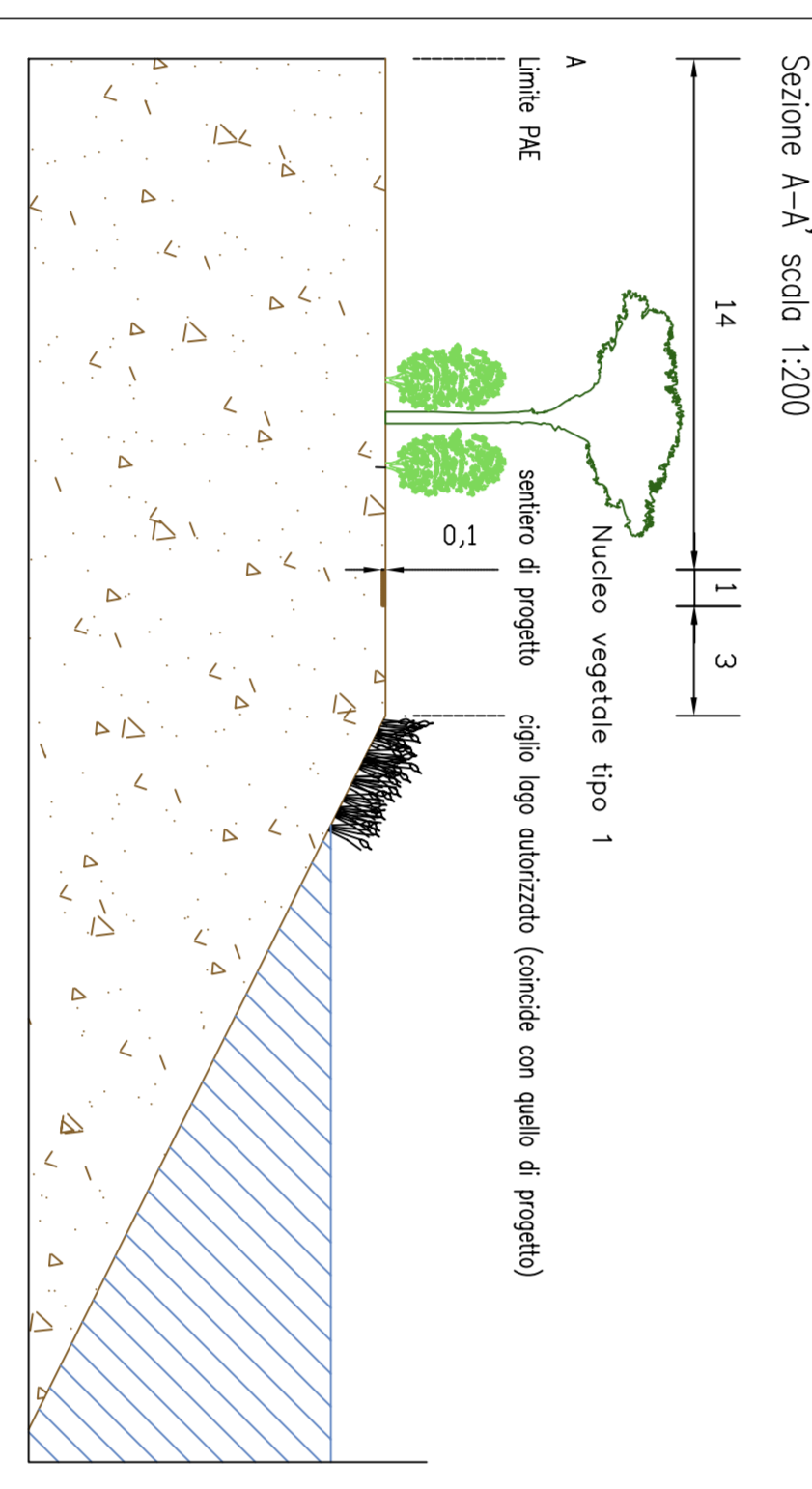
SESTI AREA BOSCHIVA (tipo 2)



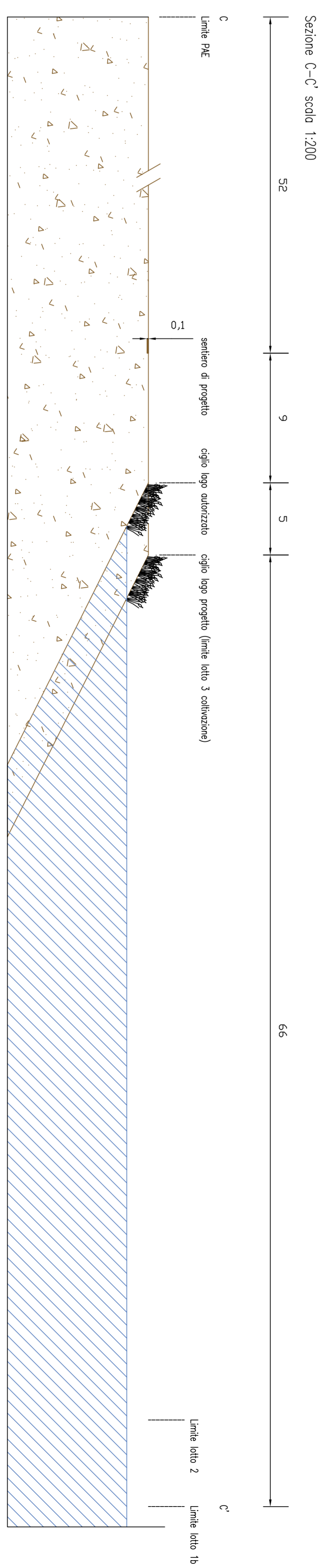
Sezione B'-B'' - B''' scodi 1:200



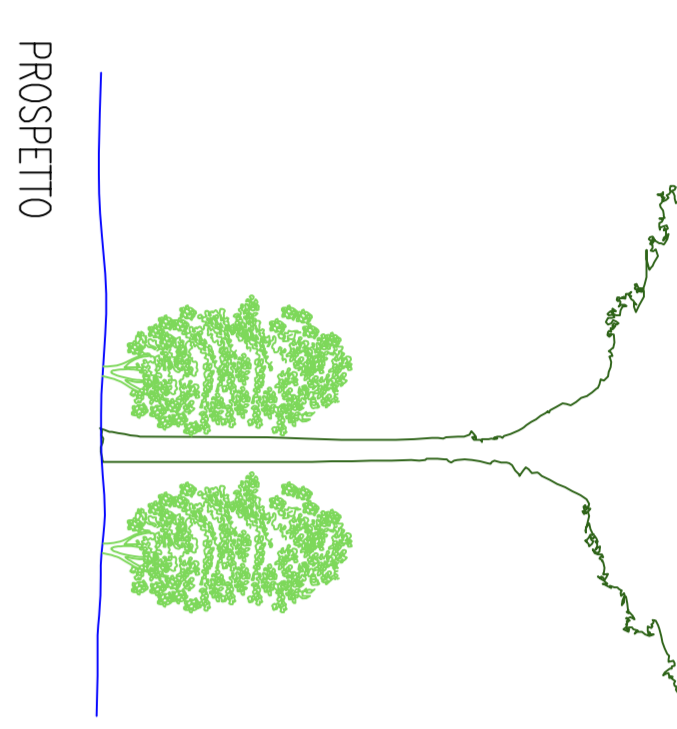
Sezione A'-A'' scodi 1:200



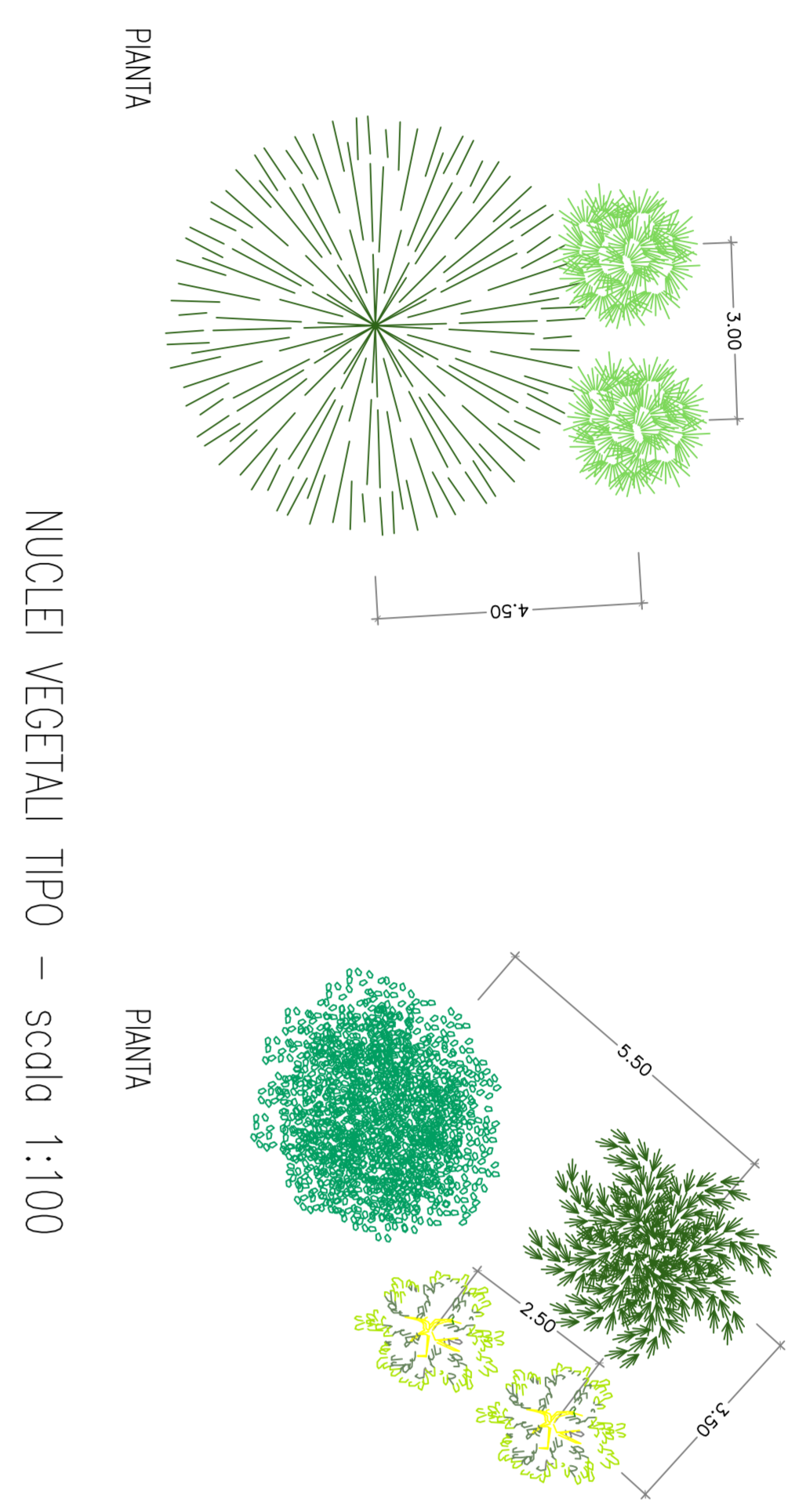
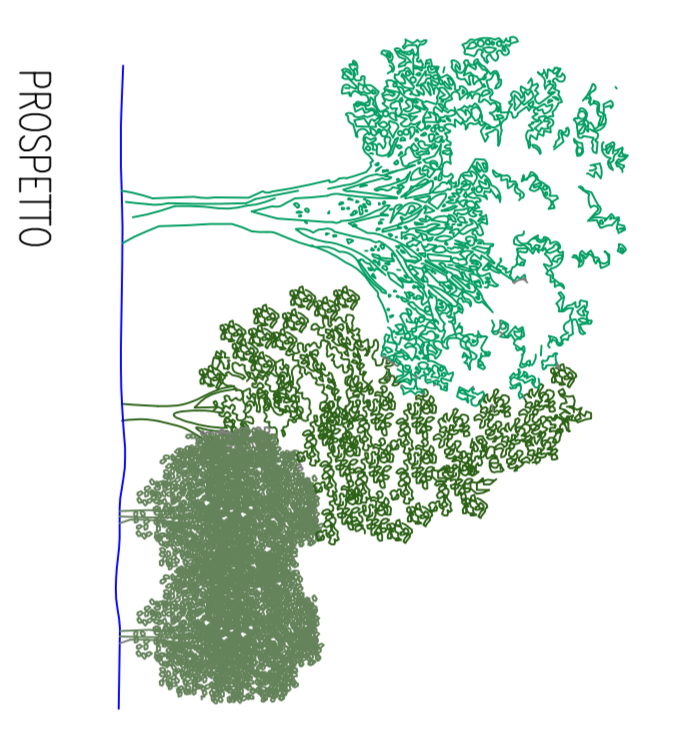
Sezione C'-C'' scodi 1:200



TIPO 1



TIPO 2



PRESCRIZIONI PIANTE ALBERI E ARBUSTI - MONTOPAGGIO FINO A 2 ANNI DALLA MESSA A DIMORA

<p><b>SCHEMA PIANTE ALBERI E ARBUSTI</b></p> <p>albero formato m max 1,20 altezza di coltura di 1,50 m stato di scasso e/o di scasso e/o di scasso</p>	<p><b>SCHEMA PIANTE ALBERI E ARBUSTI</b></p> <p>altezza m max 0,80 altezza formato altezza formato</p>	<p><b>SCHEMA PIANTE ALBERI E ARBUSTI</b></p> <p>altezza m max 0,80 altezza formato altezza formato</p>
--	--	--

TABELLA DELLA VEGETAZIONE (il stralzo)

NUCLEO VEGETALE 1	QUANTITÀ
1. Quercus robur	53
2. Eucalyptus europaeus	106
NUCLEO VEGETALE 2	QUANTITÀ
1. Fraxinus oxyphylla	63
2. Populus alba	63
3. Rhamnus cathartica	128
BARRIERA VEGETALE (già presente)	QUANTITÀ
1. Ulmus pumilus sibiricus	128
2. Carpinus betulus	
3. Viburnum opulus, Philillaea angustifolia, Sparganium pinnatum, Ligustrum vulgare, Laurus nobilis, Carex lasiocarpa	

AREA BOSCHIVA

Area di piantumazione Art. 7 (L. 10) della Legge Regionale n. 16/2000 - ARBUSTI - Setto di impianto 3 m x 3 m	Area di piantumazione Art. 7 (L. 10) della Legge Regionale n. 16/2000 - ALBERI - Setto di impianto 3 m x 3 m
<p><b>ARBUSTI n. 1784</b></p> <ol style="list-style-type: none"> <li>Olivello spinoso (Hippophae rhamnoides)</li> <li>Ginepro comune (Juniperus communis)</li> <li>Filippa (Phillyrea angustifolia)</li> <li>Ligustro (Ligustrum vulgare)</li> <li>Scoronno (Cotinus cognygria)</li> <li>Falce di neve (Viburnum opulus)</li> </ol>	<p><b>ALBERI n. 1099</b></p> <ol style="list-style-type: none"> <li>Lercio (Quercus ilex)</li> <li>Olivio comune (Ulmus minor)</li> <li>Olivello (Ulmus ornus)</li> <li>Prugno bianco (Populus alba masculina)</li> <li>Salice da vimini (Salix viminalis)</li> <li>Salice fragile (Salix fragilis)</li> <li>Salice bianco (Salix alba)</li> <li>Acer campestre (Acer campestre)</li> </ol>

