

COMUNE DI RAVENNA
PIANO DI AMPLIAMENTO DEL CAMPEGGIO ADRIA - CASALBORSETTI

RIQUALIFICAZIONE AMBIENTALE
E VALORIZZAZIONE NATURALISTICA
AMPLIAMENTO DEL CAMPEGGIO ADRIA
ATTRAVERSO LA RIQUALIFICAZIONE
PROMOZIONE E INCENTIVAZIONE
DELL'ATTIVITA' PRODUTTIVA ESISTENTE

COMMITTENTE:
CAMPING ADRIA SRL
VIA SPALLAZZI 30 CASALBORSETTI 48123 RAVENNA

ARC-LAB
Arch. MARA BOTTONI Arch. AIDA MORELLI
Via Magazzini Posteriori, 41
48122 Ravenna (RA) - Italia
Tel. (+39) 0544 35345
info@studioarclab.eu

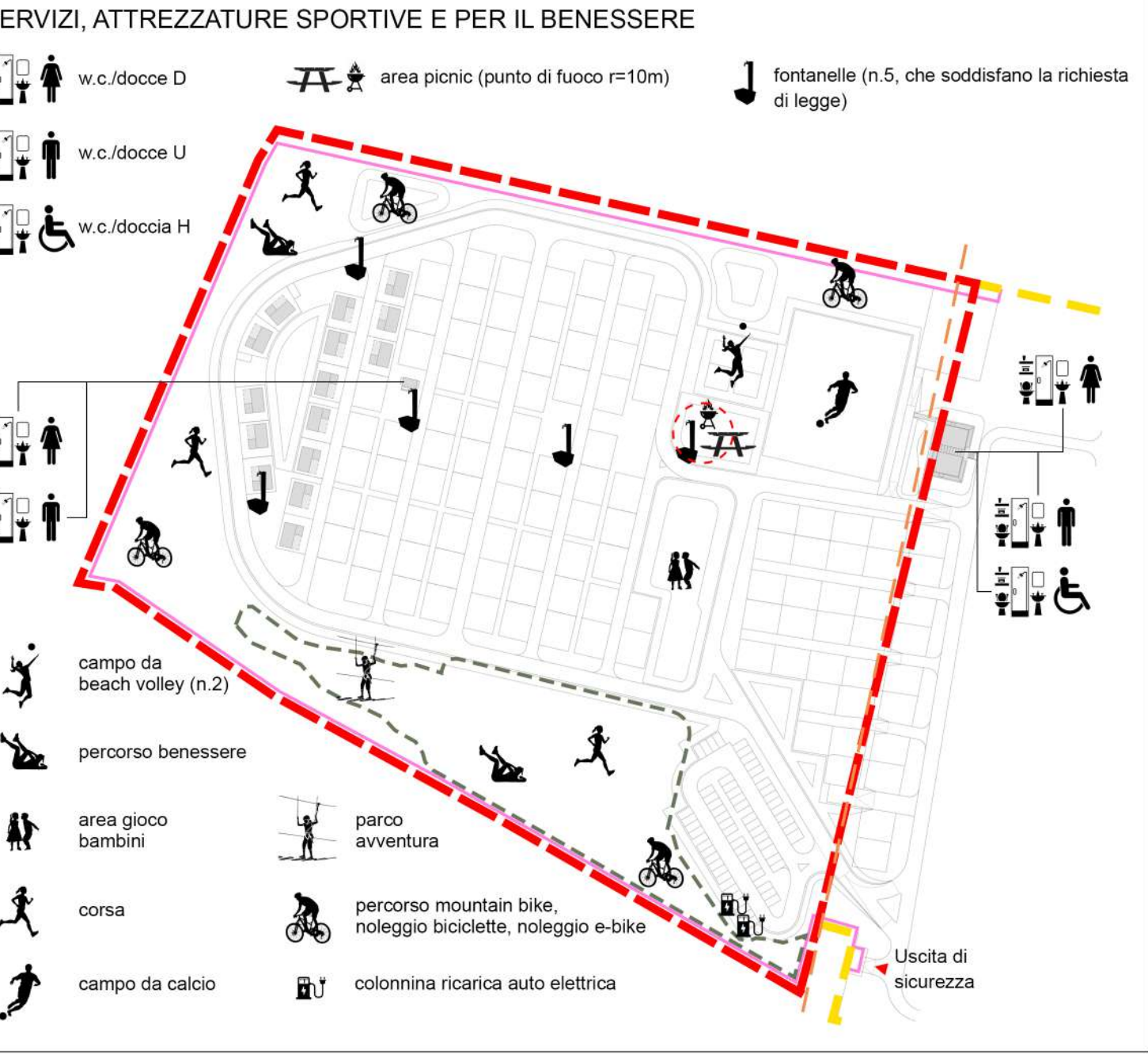
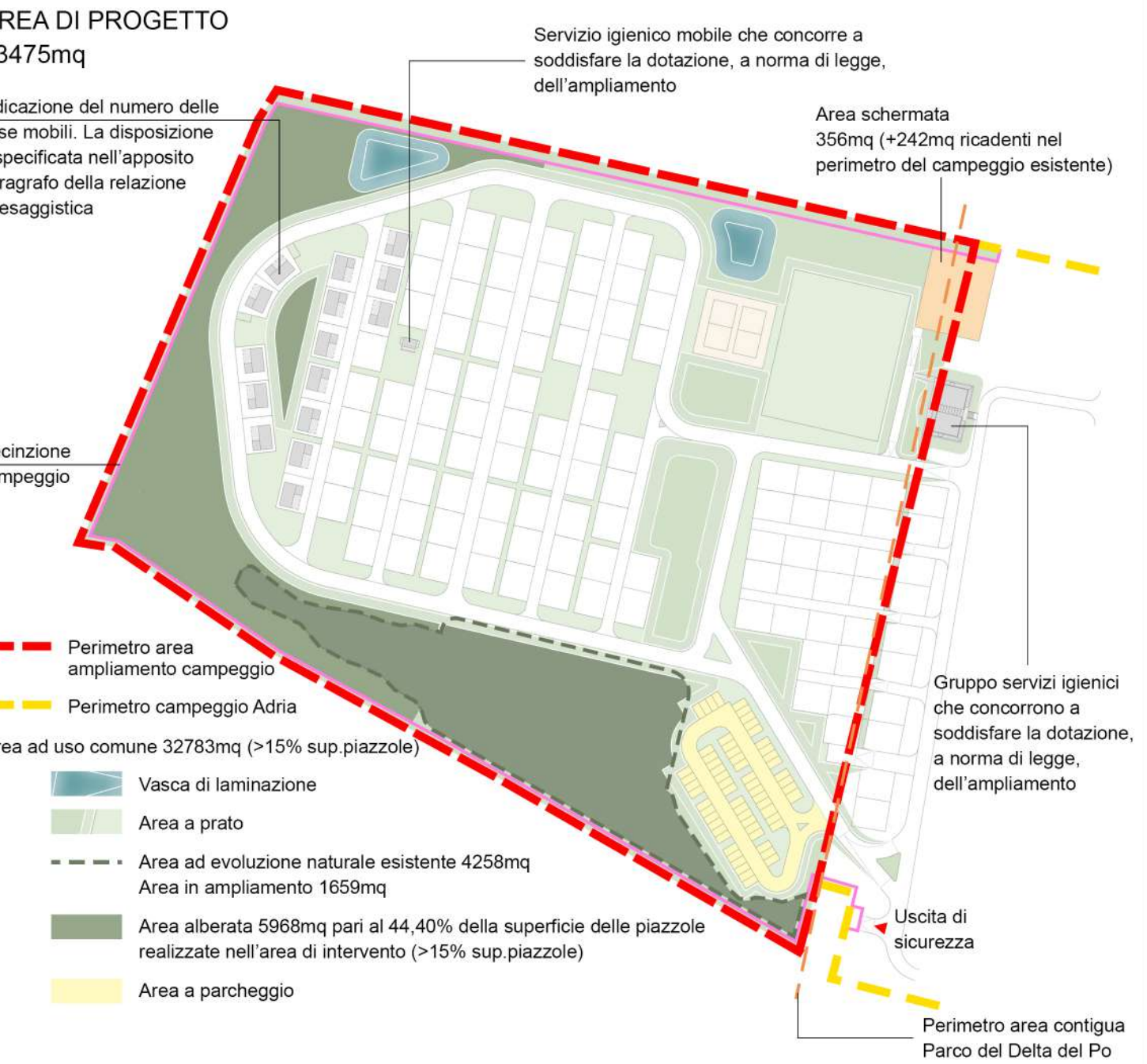
STUDIO VERDE
Dott. for. GIOVANNI GRAPEGIA
Via Luigi Galvani, 4
47122 Forlì (FC) - Italia
Tel. (+39) 0543 705445
segreteria@studio-verde.it - www.studio-verde.it

ING. M. INORI GIOVANNI
Ing. GIOVANNI MINORI
collaboratore Ing. LETIZIA PRETOLANI
Via Don Minzoni, 116
48121 Ravenna (RA) - Italia
Tel. (+39) 0544 38567
giovanniminori@libero.it

SERVIZI INTEGRATI GESTIONALI AMBIENTALI
Via Circonvallazione Piazza Armi, 130
48122 Ravenna (RA) - Italia
Tel. (+39) 0544/1882201, Fax: 0544/422417
segreteria@servin-c.it - www.servin-c.it

STUDIO TECNICO CORTESI
di FABIO SAVIOLI
Via Garigliano, 9/1
48022 Lugo (RA) - Italia
Tel. (+39) 0545 30750
info@studiocortesi.com - www.studiocortesi.com

					
1					
0					
rev.					
TAVOLA:		05/08/2024			
		data	redatto	verificato	approvato
		scala: 1: 2000			
PROGETTO - ANALISI DELLE DOTAZIONI E SISTEMA DELLA VIABILITA'		ELABORATO T.5 Rev1			



PLANIMETRIA - Rappresentazione grafica del progetto
Scala 1:2000
N

Perimetro area ampliamento campeggio

Perimetro campeggio Adria



AREA DI PROGETTO
53475mq

Perimetro area ampliamento campeggio

Perimetro campeggio Adria

VIABILITA' PRINCIPALE CARRABILE IN CALCESTRE SEMIPERMEABILE
Viabilità campeggio 4315mq. Viabilità parcheggio 772mq.
Sistemazione viabilità campeggio esistente 580mq.



VIABILITA' SECONDARIA CARRABILE IN GHIAIA RINVERDITA PERMEABILE
Viabilità campeggio 2581mq.



PARCHEGGI IN PRATO ARMATO PERMEABILE
Stalli 786,00mq.
62 posti auto di cui 2 per disabili, pari al 55% del numero piazzole.



PIAZZOLE IN ERBA
Dimensioni 12m x 10m, n.112 (di cui 15 con case mobili), 13440mq.

