

Piano Strutturale Comunale

PSC 3.2- Centri storici minori

Elaborato prescrittivo

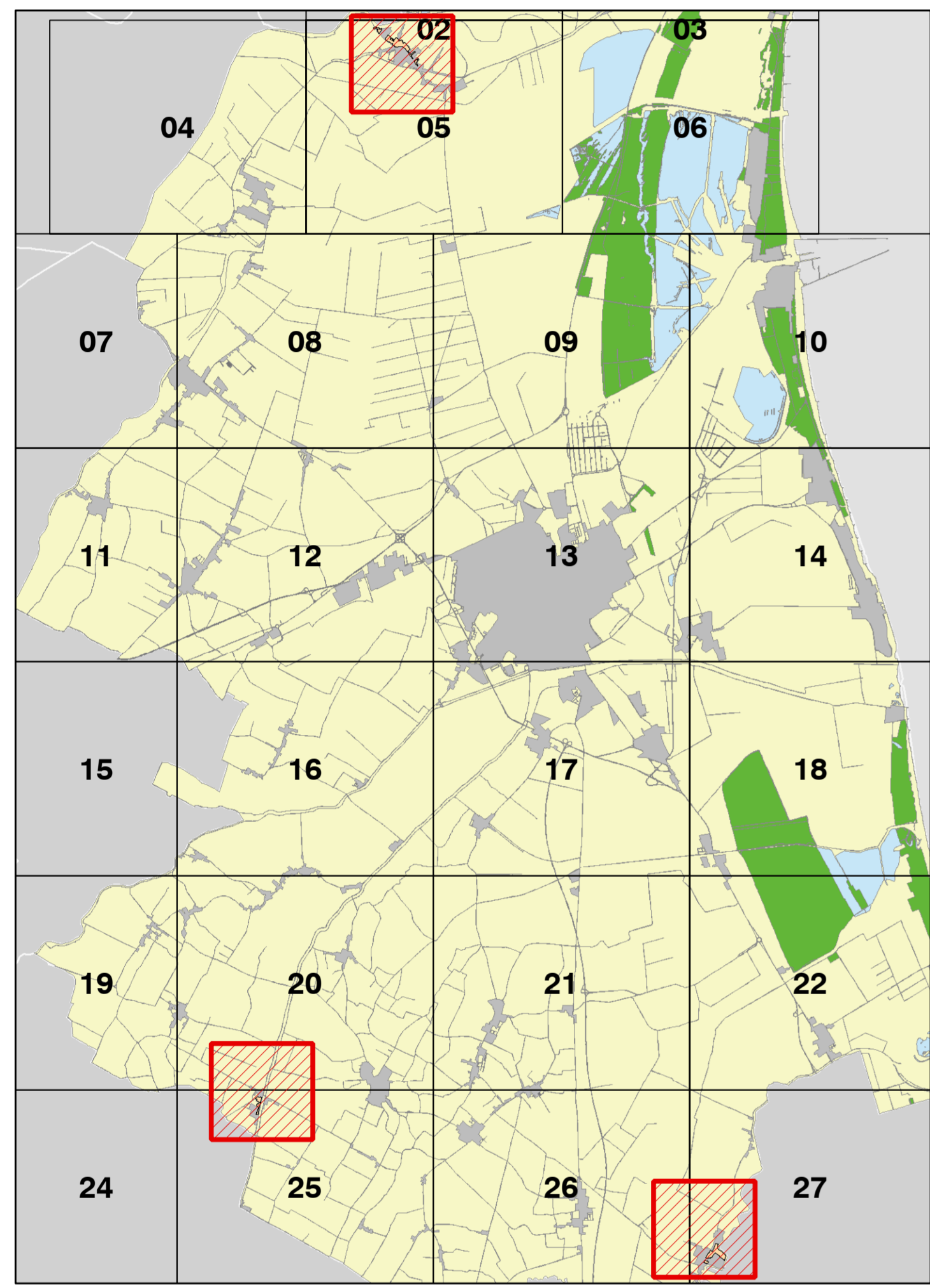
Rapporto 1:2000

ADOTTATO	Delibera di C.C.P.V. n. 117/2005	Del 23-06-2005
APPROVATO	Delibera di C.C.P.V. n. 25/2007	Del 27-02-2007
PUBBLICATO	B.U.R. n. 57/2007	Del 28-04-2007

Settore Segreteria Generale Assessorato Urbanistica	Fabrizio Mattioli Dott. Arnaldo Pennino Fabio Pignatelli				
CONSULENTI Consulente generale Collaboratori	Prof. Arch. Gianluigi Nanni Arch. Tiziana Altieri Arch. Giovanni Marini Arch. Edoardo Pegorari Arch. Francesco Negro	Consulente onorario ambientale Collaboratore	Prof. Enzo Tassinari Arch. Marco Rossetti		
UNITA' DI PROGETTO Responsabile Coordinatore Responsabile attività	Arch. Franco Branga Arch. Alberto Mattioli Arch. Francesca Piro Arch. Antonio Diacinti Arch. Leonardo Rossi Arch. Antonio Scuderi Dott.ssa Angela Vassallo Barbara Anselmi Francesca Busi Francesca Piro	S.I.T. Segreteria Comunicazione	Ing. Giovanni Malcovelli Dott. Alessandro Morelli Silvia Casavecchia Arch. Elio Giunchi Giovanna Galassi Minguzzi Flavia Gattini Maurizia Pasi	Collaboratori	Arch. Raffaella Bernocchi Arch. Barbara Bernocchi Arch. Paolo Biagi Maura Bionacci Arch. Daniela Giunchi Arch. Caterina Giannarelli Arch. Luigi Luciani Arch. Erika Marchi Paolo Minguzzi Michele Venturoli

Comune di Ravenna PRG 2003 Piano Strutturale Comunale

QUADRO D'UNIONE



Comune di Ravenna PRG 2003 Piano Strutturale Comunale

Spazio Urbano - Città Storica

CENTRO STORICO

Perimetro Centro Storico

Tessuti

Trama edilizia

Emergenze storico-architettoniche e storico-testimoniali

Aree di pertinenza

Ambiti di pertinenza funzionale delle emergenze storico-architettoniche e storico-testimoniali

Spazi aperti pubblici

Strade e piazze

Strade e piazze con ruolo strutturante

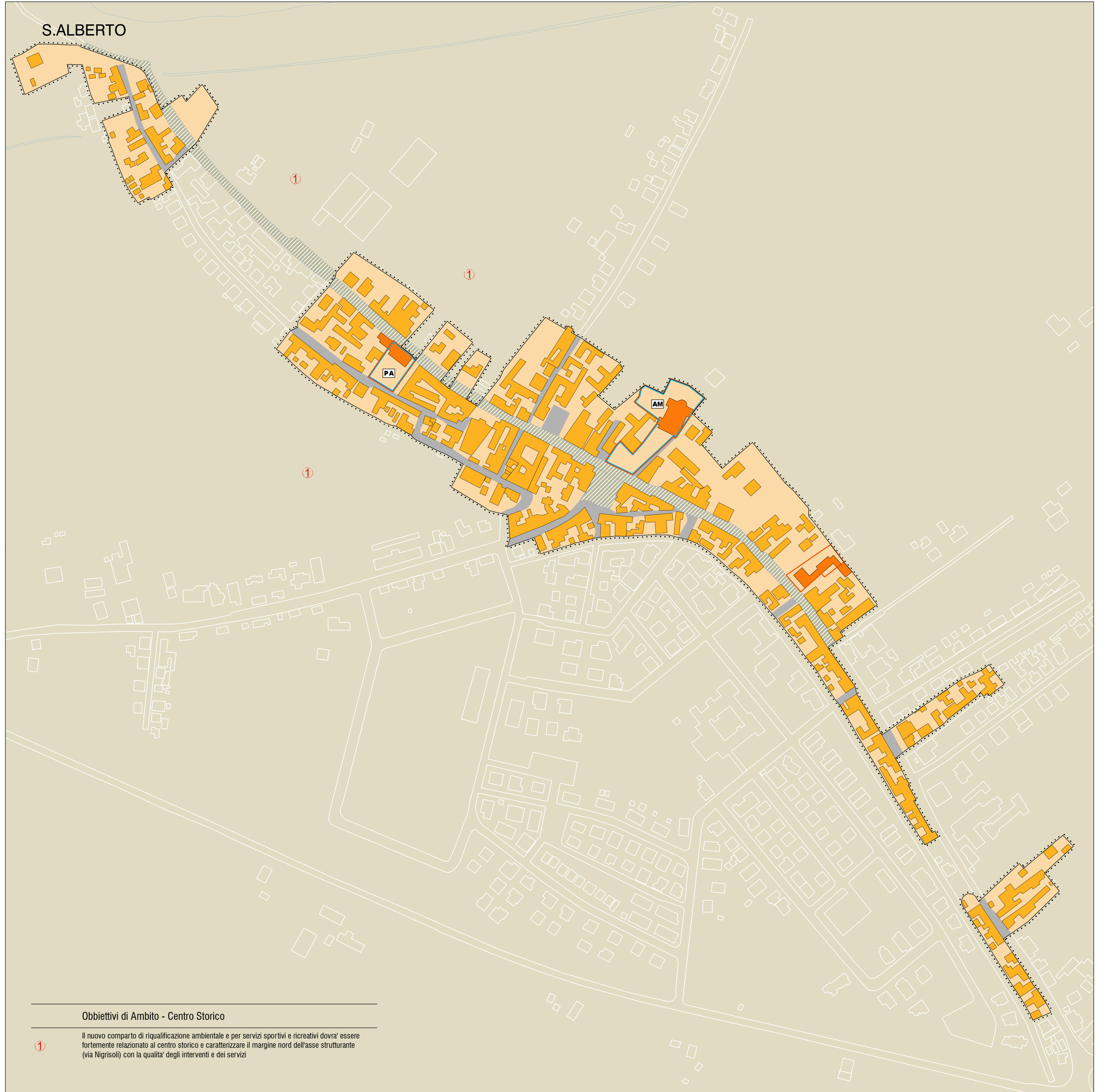
Sistema delle Dotazioni territoriali - Attrezzature pubbliche

Attrezzature pubbliche comunali e sovracomunali

Pubb. Amm.ne, sicurezza e Protezione Civile, Gestioni Servizi pubblici

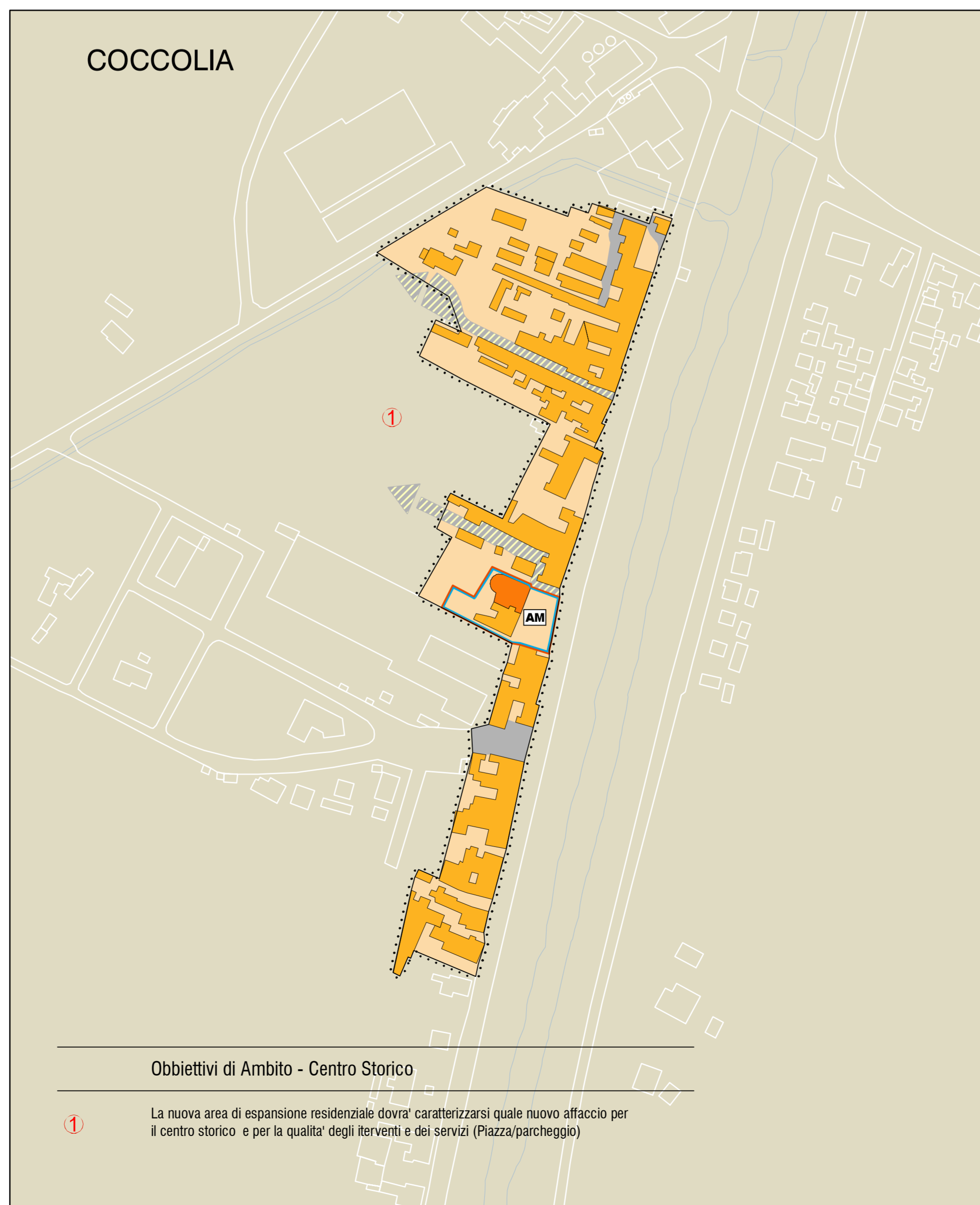
Culturali, Sociali, Politiche

Monumentali



Obbiettivi di Ambito - Centro Storico

Il nuovo comparto di riqualificazione ambientale e per servizi sportivi e ricreativi dovrà essere fortemente relazionale al centro storico e caratterizzare il margine nord dell'asse strutturante (via Nigrisoli) con la qualità degli interventi e dei servizi



Obbiettivi di Ambito - Centro Storico

La nuova area di espansione residenziale dovrà caratterizzarsi quale nuovo affaccio per il centro storico e per la qualità degli interventi e dei servizi (Piazza/parcheggio)

