

Elaborato prescrittivo **RUE 2**
Regolamento Urbanistico Edilizio
RUE 2 - Regimi normativi della città esistente
e del territorio extraurbano

ADOTTATO Delibera di C.C. N. Del
APPROVATO Delibera di C.C. N. Del
PUBBLICATO B.U.R. N. Del

tavola **005**
VOLTA SCIROCCO
Rapporto 1:5000

Sindaco Fabrizio Matteucci
Segretario Generale Dott. Anacleto Penselino
Assessore Urbanistica Fabio Poggini

CONSULENTI
Consulente generale Prof. Arch. Gianluigi Nigro
Collaboratori Arch. Tiziana Allieri
Consulente operativo Arch. Edoardo Pregler
Consulente paesaggio Arch. Francesco Negro

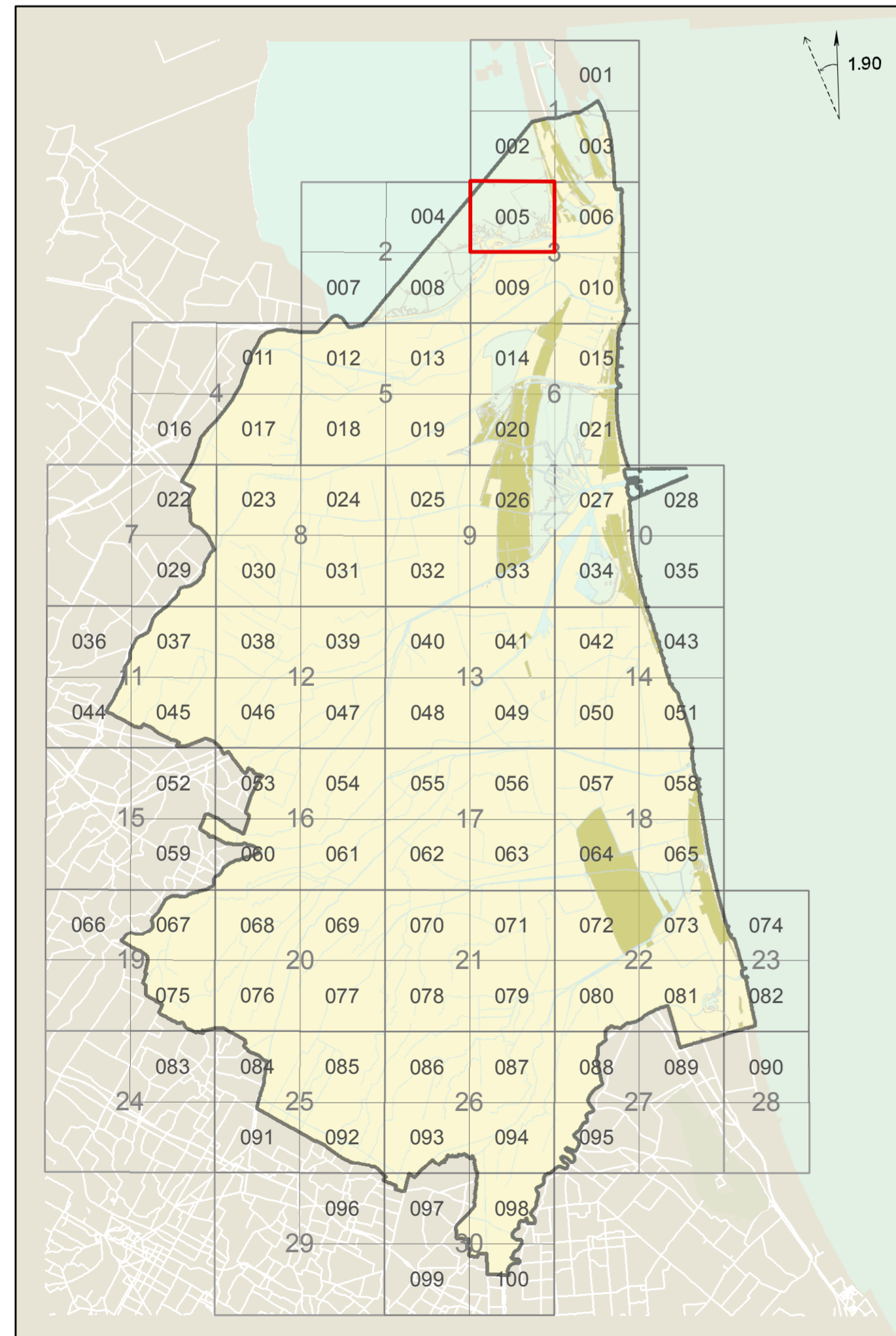
UNITA' DI PROGETTO
Responsabile Arch. Franco Siringa
Coordinatore Arch. Alberto Muffi
Responsabile attività Arch. Francesca Prati
Arch. Antonio Orvetti
Arch. Leonardo Rossi
Arch. Antonia Tassinari
Istruttori tecnici Francesca Brusi
Federica Prati

Resp. ambiente Dott. Angela Vistoli
Resp. edilizia Arch. Flavio Magnani
S.I.T. Dott. Alessandro Monti
Dott. Roberto Zerboli
Giovanna Galassi Minguzzi
Francesca Cordini
Maurizia Passi

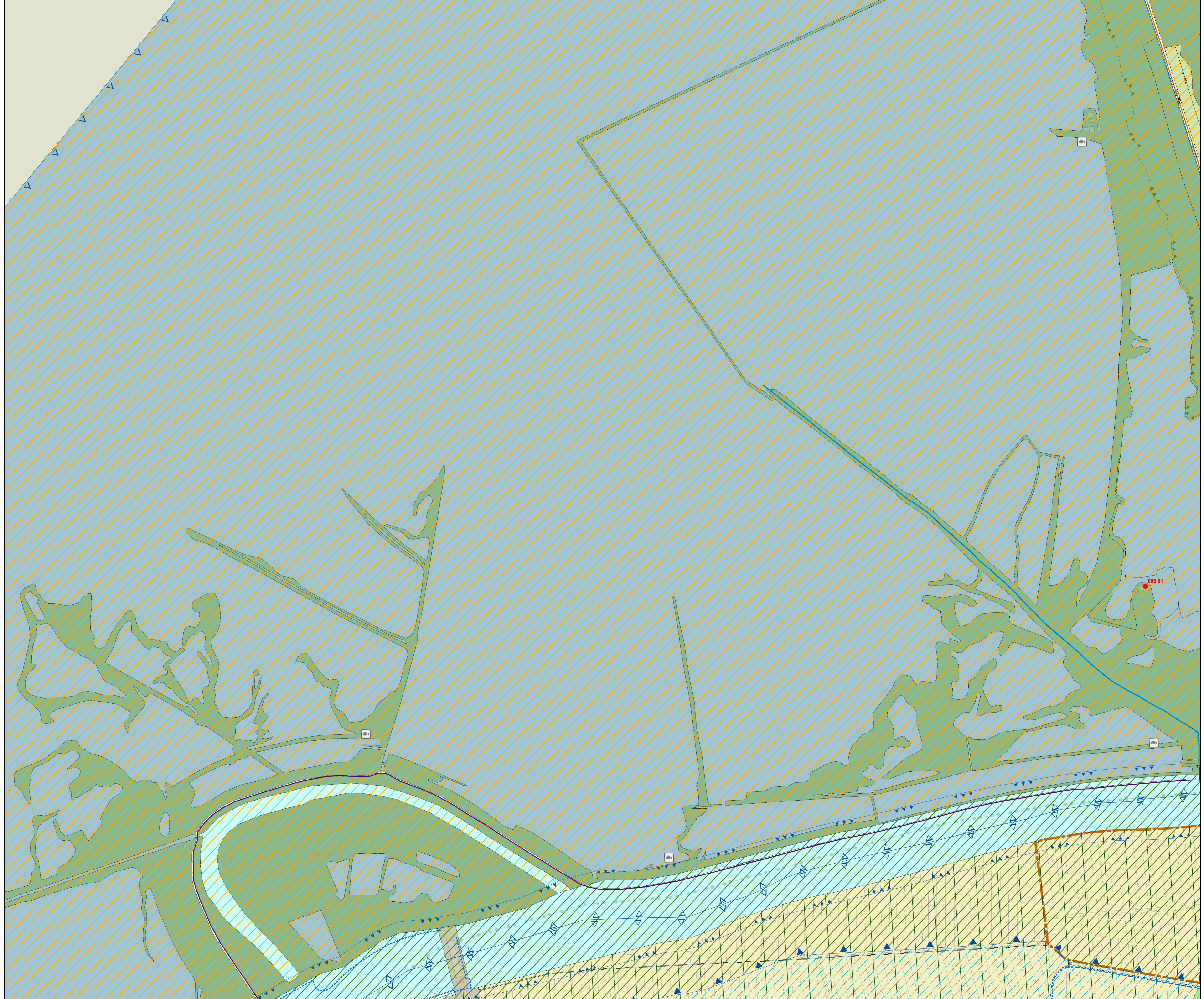
Collaboratori: Arch. Raffaella Bendazzi
Arch. Stefania Bertozzi
Arch. Paola Bili
Arch. Elisa Giunchi
Arch. Daniela Guenzi
Arch. Caterina Gramantieri
Dott. Paolo Minguzzi

Comune di Ravenna PRG 2003 **Regolamento Urbanistico Edilizio** tavola **005**

QUADRO D'UNIONE



Comune di Ravenna PRG 2003 **Regolamento Urbanistico Edilizio** tavola **005**



PRG 2003 **Regolamento Urbanistico Edilizio** tavola **005**