

Elaborato prescrittivo **RUE 2**  
**Regolamento Urbanistico Edilizio**  
RUE 2 - Regimi normativi della città esistente  
e del territorio extraurbano

ADOTTATO il 03/07/08 con Delibera di CC. n.64552/102  
APPROVATO il 28/07/09 con Delibera di CC. n.77035/133  
PUBBLICATO

MODIFICATA CON:  
Determina Dirigenziale n.14/DQ del 23/10/2008 errata corrige

tavola **019**  
**BONIFICA CASSA DI COLMATA DEL LAMONE**  
Rapporto 1:5000

Sindaco Fabrizio Matteucci  
Segretario Generale Dott. Paolo Neri  
Assessore Urbanistica Gabrio Maraldi

**CONSULENTI**  
Consulente generale Prof. Arch. Gianluigi Nigro  
Collaboratori Arch. Tiziana Alleni  
Consulente operativo Arch. Edoardo Pregler  
Consulente paesaggio Arch. Francesco Negro

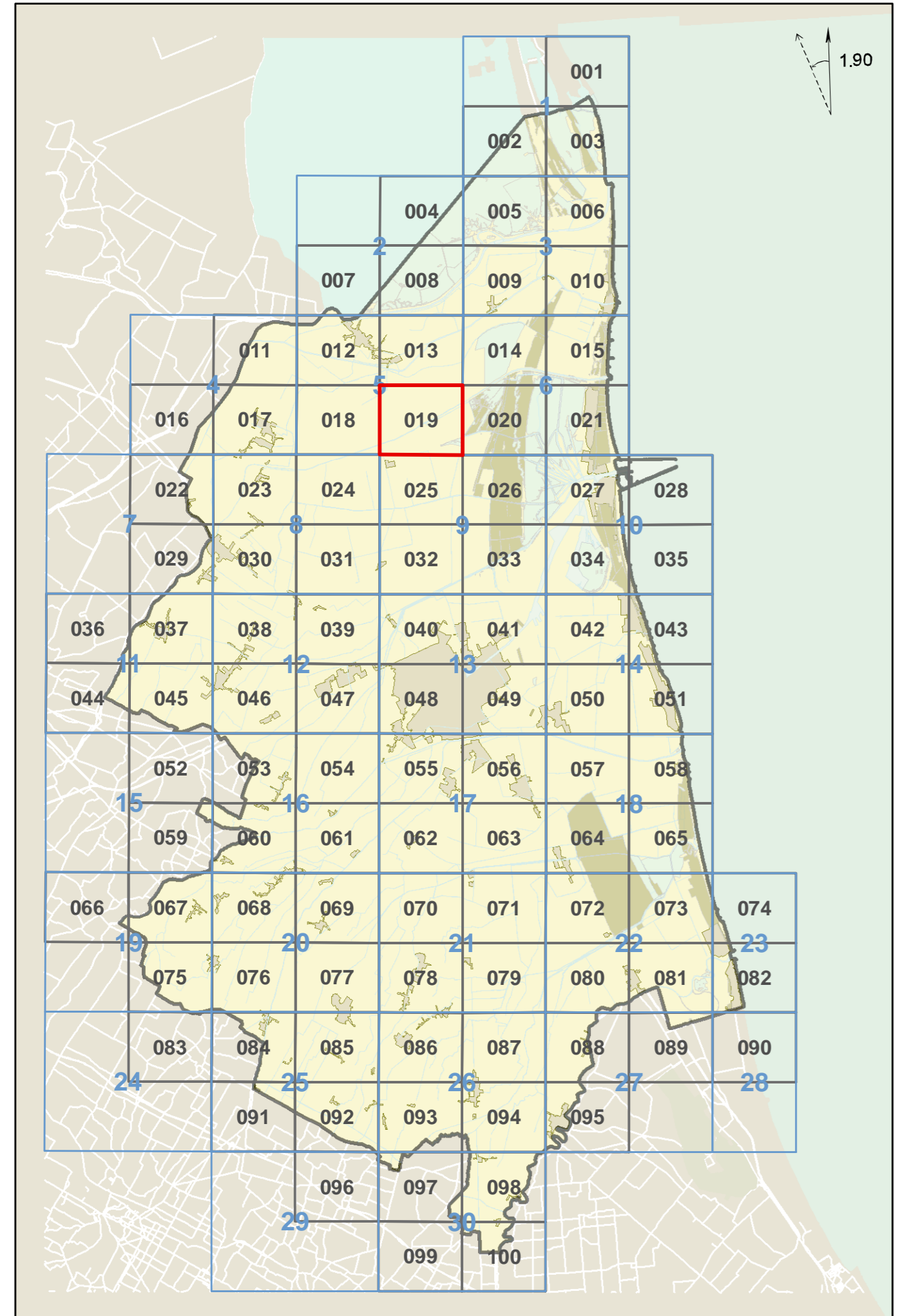
**UNITA' DI PROGETTO**  
Responsabile Arch. Franco Stringa  
Coordinatore Arch. Alberto Muffi  
Responsabile attività Arch. Francesca Prati  
Arch. Antonio Ciochetti  
Arch. Leonardo Rossi  
Arch. Antonio Tassinari  
Istruttori tecnici Francesca Brusci  
Federica Prati

Resp. ambiente Dott. Angela Vistoli  
Resp. edilizia Arch. Flavio Magnani  
S.I.T. Dott. Alessandro Morini  
Dott. Roberto Zerobi  
Segreteria Giovanna Galassi Minguzzi  
Comunicazione Franca Gordini  
Maurizia Pasi

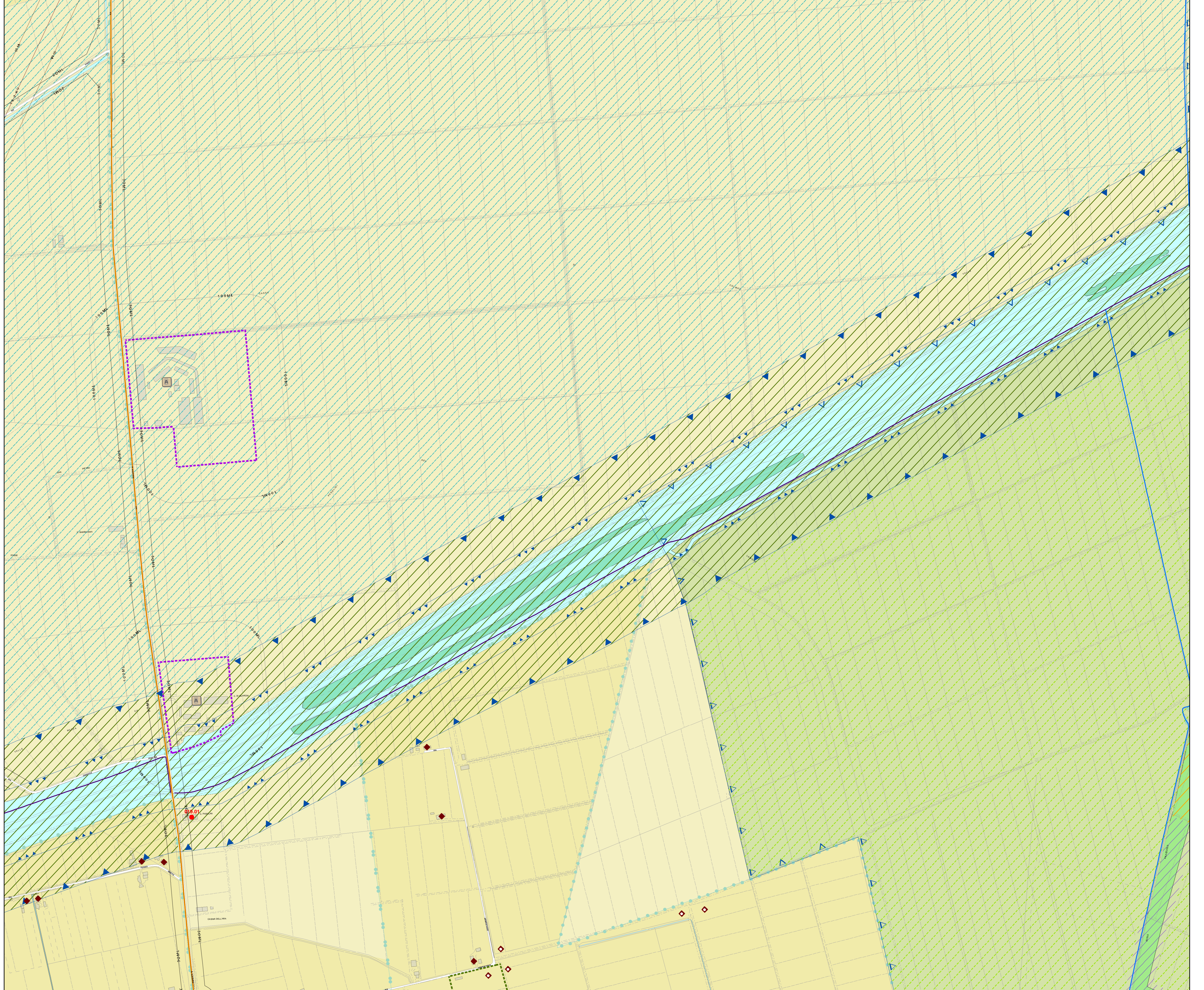
Collaboratori: Arch. Raffaella Bendazzi  
Arch. Stefania Bertozzi  
Arch. Paola Elli  
Arch. Elisa Giunchi  
Arch. Daniela Giunchi  
Arch. Caterina Gramantieri  
Dott. Paolo Minguzzi

Comune di Ravenna PRG 2003 Regolamento Urbanistico Edilizio tavola **019**

QUADRO D'UNIONE



Comune di Ravenna PRG 2003 Regolamento Urbanistico Edilizio tavola **019**



Comune di Ravenna PRG 2003 Regolamento Urbanistico Edilizio tavola **019**