

Elaborato prescrittivo **RUE 2**
Regolamento Urbanistico Edilizio
 RUE 2 - Regimi normativi della città esistente
 e del territorio extraurbano

ADOTTATO il 03/07/08 con Delibera di CC. n.64552/102
 APPROVATO il 28/07/09 con Delibera di CC. n.77035/133
 PUBBLICATO

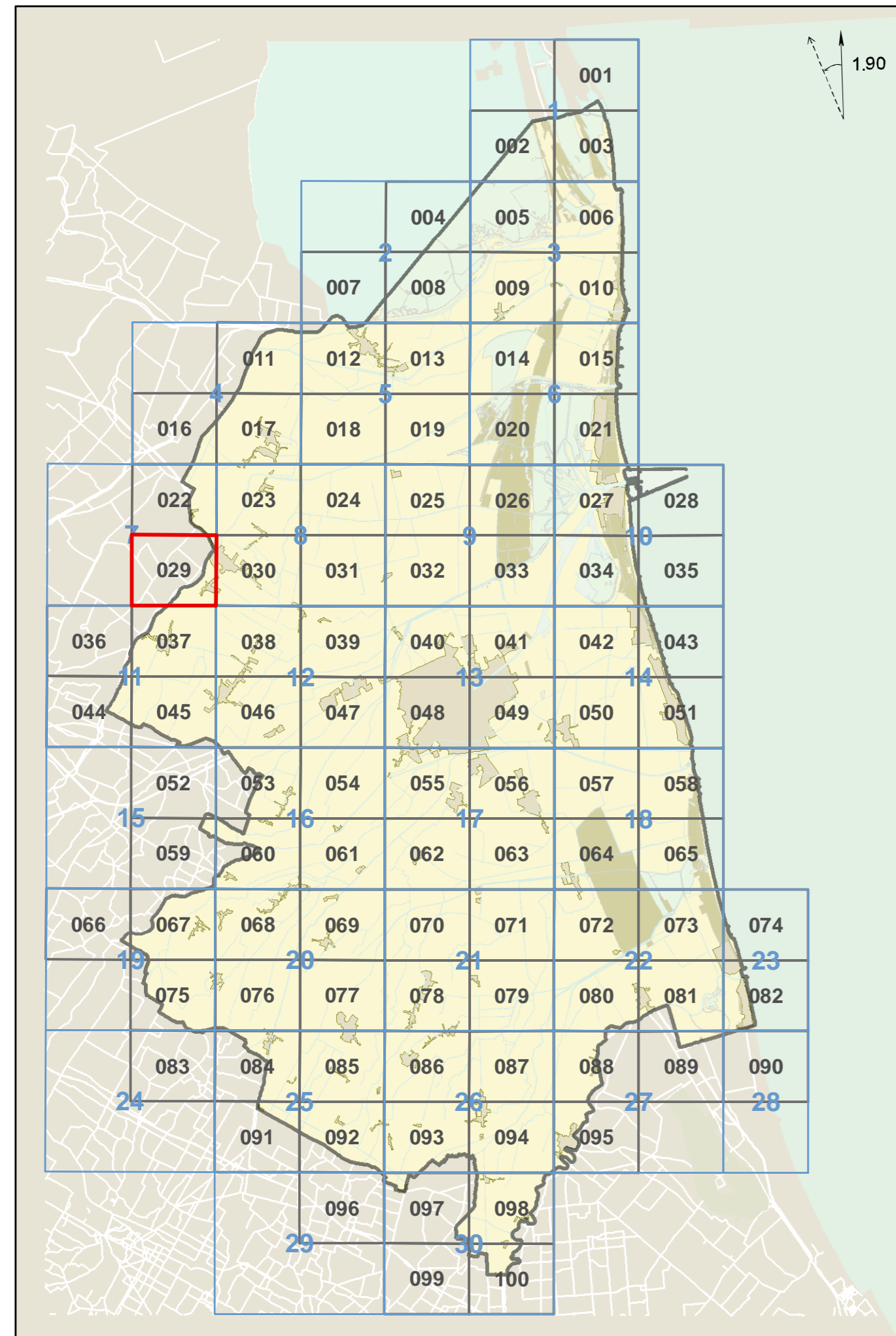
MODIFICATA CON:
 Determina Dirigenziale n.14/DQ del 23/10/2008 errata corrige

tavola **029**
LE AMMONITE
 Rapporto 1:5000

Sindaco	Fabrizio Matteucci		
Segretario Generale	Dot. Paolo Neri		
Assessore Urbanistica	Gabrio Maraldi		
CONSULENTI			
Consulente generale	Prof. Arch. Gianluigi Nigro		
Collaboratori	Arch. Tiziana Alleni		
Consulente operativo	Arch. Edoardo Pregel		
Consulente paesaggio	Arch. Francesco Nigro		
UNITA' DI PROGETTO			
Responsabile	Arch. Franco Stringa	Resp. ambiente	Dot. Angela Vistoli
Coordinatore	Arch. Alberto Muffi	Resp. edilizia	Arch. Flavio Magnani
Responsabile attività	Arch. Francesca Prati	S.I.T.	Dot. Alessandro Morini
	Arch. Antonio Civucci		Silvia Casavozza
	Arch. Leonardo Rossi		Dot. Roberto Zenobi
	Arch. Antonio Tassinari	Segreteria	Giovanna Galassi Minguzzi
	Francesca Brusi	Comunicazione	Franca Gordini
	Federica Prati		Maurizia Pasi
Istruttori tecnici			Collaboratori: Arch. Raffaella Bendazzi
			Arch. Stefania Bertozzi
			Arch. Paola Bili
			Arch. Elisa Giunchi
			Arch. Daniela Giunchi
			Arch. Caterina Gramantieri
			Dot. Paolo Minguzzi

Comune di Ravenna PRG 2003 Regolamento Urbanistico Edilizio tavola **029**

QUADRO D'UNIONE



Comune di Ravenna PRG 2003 Regolamento Urbanistico Edilizio tavola **029**

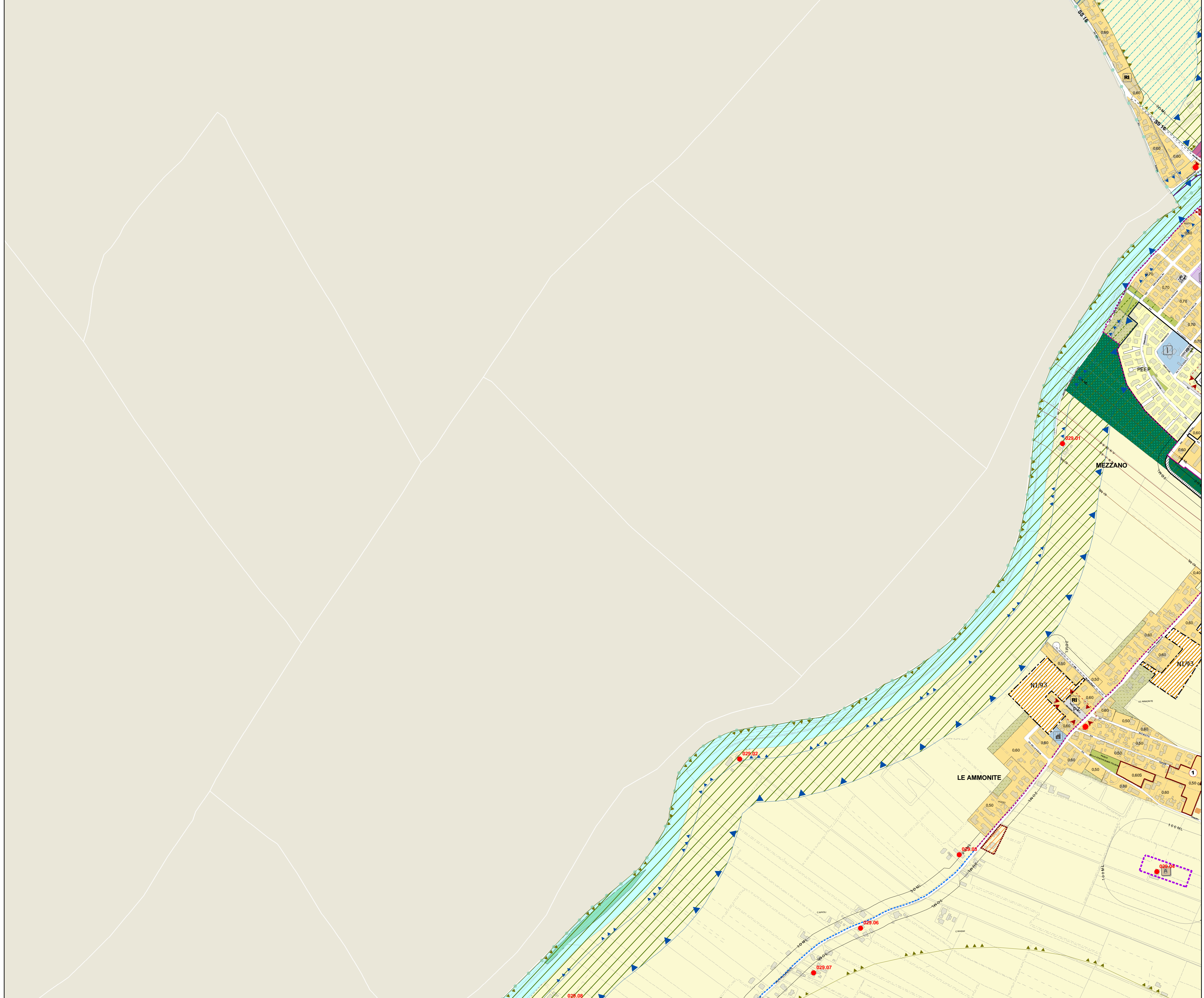


tavola **029**