

Elaborato prescrittivo
RUE 2
Regolamento Urbanistico Edilizio
RUE 2 - Regimi normativi della città esistente
e del territorio extraurbano

ADOTTATO il 03/07/08 con Delibera di CC. n.64552/102
APPROVATO il 28/07/09 con Delibera di CC. n.77035/133
PUBBLICATO

MODIFICATA CON:
Determina Dirigenziale n.14/DQ del 23/10/2008 errata corrige

tavola **051**
LIDO ADRIANO
Rapporto 1:5000

Sindaco Fabrizio Matteucci
Segretario Generale Dott. Paolo Neri
Assessore Urbanistica Gabrio Maraldi

CONSULENTI
Consulente generale Prof. Arch. Gianluigi Nigro
Collaboratori Arch. Tiziana Alleni
Consulente operativo Arch. Edoardo Pregler
Consulente paesaggio Arch. Francesco Negro

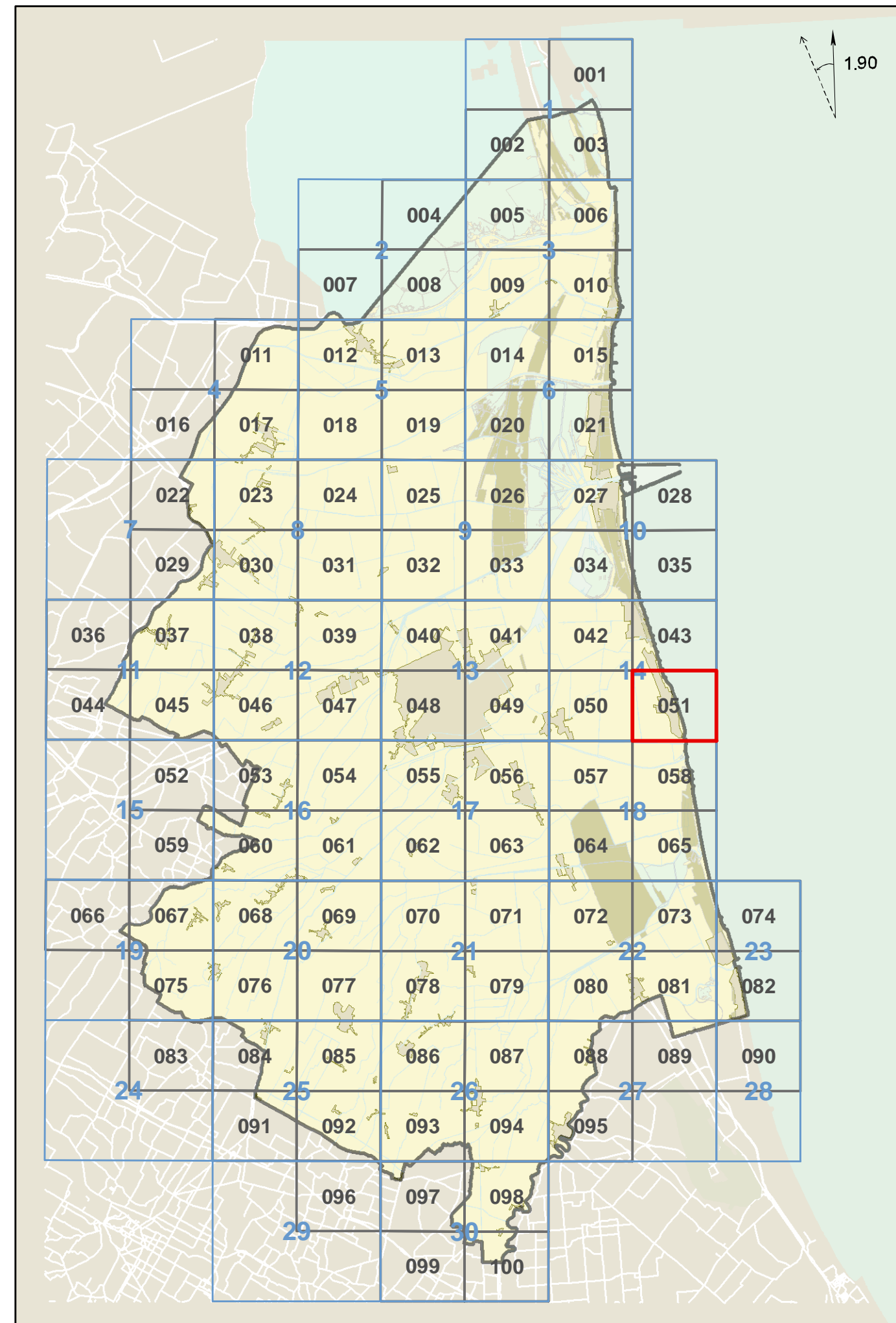
UNITA' DI PROGETTO
Responsabile Arch. Franco Stringa
Coordinatore Arch. Alberto Muffi
Responsabile attività Arch. Francesca Prati
Arch. Antonio Civucci
Arch. Leonardo Rossi
Arch. Antonio Tassinari
Istruttori tecnici Francesca Brusci
Federica Prati

Resp. ambiente Dott. Angela Vistoli
Resp. edilizia S.I.T. Arch. Flavio Magnani
S.I.T. Dott. Alessandro Morini
S.I.T. Silvia Casavecchia
S.I.T. Dott. Roberto Zenobi
S.I.T. Giovanna Galassi Minguzzi
S.I.T. Franca Gordini
S.I.T. Maurizio Pasi

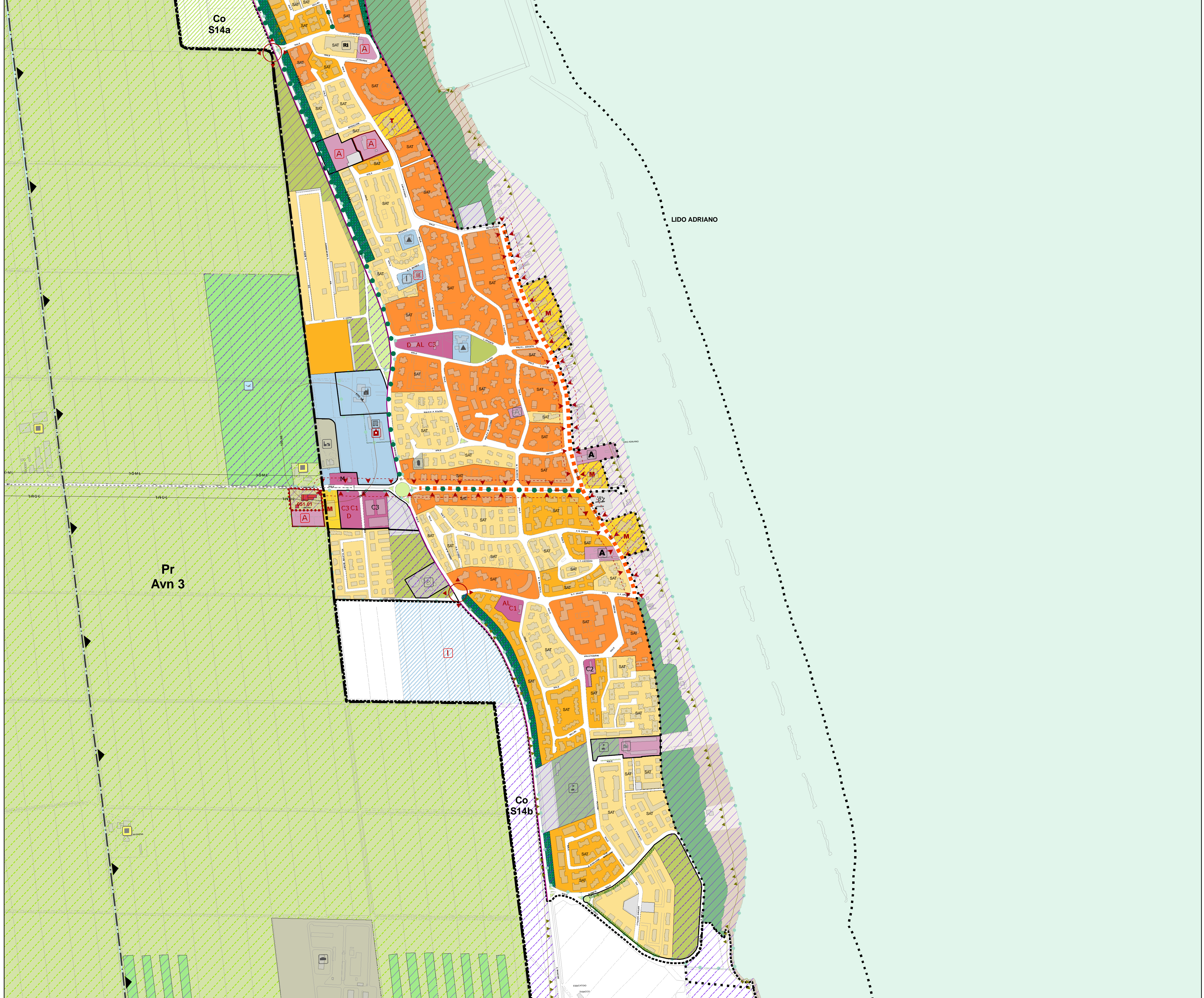
Collaboratori: Arch. Raffaella Bendazzi
Arch. Stefania Bertozzi
Arch. Paola Bili
Arch. Elisa Giunchi
Arch. Daniela Giunchi
Arch. Caterina Gramantieri
Dott. Paolo Minguzzi

Comune di Ravenna PRG 2003 Regolamento Urbanistico Edilizio tavola **051**

QUADRO D'UNIONE



Comune di Ravenna PRG 2003 Regolamento Urbanistico Edilizio tavola **051**



Comune di Ravenna PRG 2003 Regolamento Urbanistico Edilizio tavola **051**